

平成25年度医療の質の評価・公表推進事業における臨床評価指標

D P C 以外病院（診療所含む）

平成26年3月

恩賜財団 済生会

目次

I	はじめに	1
II	報告書の概要	2
III	各指標の計測結果	
1.	患者満足度	
(1)	入院患者の満足度	5
(2)	外来患者の満足度	8
2.	病院全体に関する指標	
(1)	公費負担医療患者の割合	11
(2)	無料低額診療実施割合	14
(3)	無料低額診療相談件数	17
(4)	医療ソーシャルワーカー業務担当職員数	20
(5)	患者からの苦情に対する処理割合	23
(6)	インシデント・アクシデント調査	26
(7)	高齢者における褥瘡の院内発生率	29
(8)	手術が施行された患者における肺血栓塞栓症の予防対策の実施率	32
(9)	手術が施行された患者における肺血栓塞栓症の院内発生率	34
(10)	術後の大腿骨頸部/転子部骨折の発生率	36
(11)	手術難易度分類別の患者割合	39
3.	領域別の指標	
(1)	急性脳梗塞患者に対する入院後3日以内の早期リハビリテーション開始率	49
(2)	急性脳梗塞患者に対する入院翌日までの頭部CTもしくはMRIの施行率	51
(3)	急性脳梗塞患者における入院死亡率	54
(4)	脳卒中患者の平均在院日数	56
(5)	急性心筋梗塞患者における退院時アスピリンあるいは硫酸クロピドグレル処方率	62
(6)	がん疾患別入院件数	65
(7)	糖尿病療養指導士一人あたりの外来通院患者総数	67
(8)	糖尿病合併症管理料算定者一人当たりの外来通院患者総数	69
4.	回復期・慢性期・地域連携	
(1)	急性期病棟における退院調整の実施率	71
(2)	退院時共同指導の実施率	73
(3)	介護支援連携指導の実施率	75
(4)	回復期リハビリテーション病棟退院患者の在宅復帰率	77
巻末表1	公費対象レセプト種別コード一覧	79

I. はじめに

済生会は明治 44 年、「無告ノ窮(キユウ)民ニシテ醫(イ)薬(ヤク)給セス、天壽(ジユ)ヲ終フルコト能(アタ)ハサルハ、朕カ最(モツトモ)軫(シン)念シテ措(オ)カサル所ナリ、乃(スナハ)チ施薬(ヤク)救療、以(モツ)テ濟(サイ)生ノ道ヲ弘(ヒロ)メムトス」という明治天皇の勅語に基づき創立されました。以後、済生会は長年にわたり、この「生命を救う道」を広めるという目的のもと、我が国における医療と福祉の向上を目的として活動をしています。

社会経済環境の成熟化と医療技術の革新により、我が国の医療水準は進歩し続けています。現在、医療の質は国民の最大の関心事の一つであり、したがって医療機関はこの国民の要望に応えることが求められています。我が国の医療提供体制にあってその重要な一翼を担っている済生会はこの要望に応えるため日々医療の質向上に努めています。しかしながら、その努力が自己満足に過ぎないものであれば意味がありません。そこで、平成 23 年度の厚生労働省における「医療の質の評価・公表推進事業」への参加を契機に、済生会における医療の内容を国民の方々に開示することでさらなる医療の質向上をはかることとしました。済生会が行っている事業は医療のみではなく、介護や福祉もあります。こうした事業の質を総合的に向上させる目的で平成 24 年度からは医療だけでなく、介護についても質評価指標の設定と公表を行うこととしました。この報告書では済生会の各施設が行っている平成 24 年度の医療・介護の内容を主に過程（プロセス）と結果（アウトカム）の視点から公表しています。

指標の設定に際しては、国立病院機構などの先行事例を参考にできる限り他組織との比較もできるようにしました。また、済生会の設立の趣旨に鑑みて評価すべき独自の指標（例えば、公費負担医療患者の割合や連携の状況など）も設定しています。本報告書で明らかのように、各指標において施設間にはばらつきがあります。しかしながら、これは単純に質の良い・悪いを反映しているものではありません。これらの指標は各施設の置かれた立地条件や受け入れ患者の重症度によって変わります。重要なことはこうした指標の差がどのような要因に拠っているのかを、結果としてのデータから各施設が検討し、そして改善すべきものは改善していくという PDCA サイクルが恒常的に機能することが重要なのです。

ところで、こうした指標の公開は 1 回限りのものであっては意味がありません。継続的にその変化が閲覧できるように、データに関してもできうる限りすでに各施設が収集している情報をもとに指標作成ができるように工夫しています。

今年度の事業では DPC 以外病院（診療所含む）は 25 指標が設定されています。もちろん、これだけで国民が望む情報のすべてが網羅されているわけではありません。今後、済生会内部に設置された医療の質に関する委員会での検討結果を踏まえて、指標の追加を継続的に行っていく予定です。

済生会における医療の評価指標の測定結果の公表が、他団体における類似事業とともに我が国の医療の質向上に寄与することを期待しています。

社会福祉法人 恩賜財団 済生会

2015 年 3 月

II. 報告書の概要

【医療・介護の質評価とは】

一般に医療の質は構造（ストラクチャー）、過程（プロセス）、結果（アウトカム）の3つの側面から評価されます（Donnabedian, 1960）。具体的には、構造とはその施設がどのような機材と人員体制を持っているのか、過程は診療の内容、そして結果は診療の結果を評価しようというものです。

医療には常に不確実性が伴います。その不確実性を克服するために医療者は診療技術の研鑽に日々努力をし、また新たな診療技術の開発に努めています。医療の持つこのような特性から、医療の質を絶対的な基準で評価することは難しく、相対的な評価がその基本となります。

今回の評価事業では国立病院機構などの先行事例を参考に以下のように患者満足、病院全体、4疾病等の主な疾患、回復期・慢性期・地域連携の4つの指標区分を設定し、プロセスとアウトカムを中心に25の指標を設定しました。なお、各指標の臨床的意義については各項目を参照してください。

表1 済生会 DPC 以外病院における医療の質の評価・公表事業における 25 指標の一覧

No.	指標区分	プロセス	アウトカム	臨床指標
1	患者満足度	1		入院患者の満足度
2		2		外来患者の満足度
3	病院全体	1	○	公費負担医療患者の割合
4		2	○	無料低額診療実施割合
5		3	○	無料低額診療相談件数医療
6		4	○	ソーシャルワーカー業務担当職員数
7		5	○	患者からの苦情に対する処理割合
8		6	○	インシデント・アクシデント調査
9		7	○	高齢者における褥瘡の院内発生率
10		8	○	手術が施行された患者における肺血栓塞栓症の予防対策の実施率
11		9	○	手術が施行された患者における肺血栓塞栓症の院内発生率
12		10	○	術後の大腿骨頸部/転子部骨折の発生率
13		11	○	手術難易度分類別の患者割合
14	領域別の指標	1	○	急性脳梗塞患者に対する入院後3日以内の早期リハビリテーション開始率
15		2	○	急性脳梗塞患者に対する入院翌日までの頭部CTもしくはMRIの施行率
16		3	○	急性脳梗塞患者における入院死亡率
17		4	○	脳卒中患者の平均在院日数
18		5	○	急性心筋梗塞患者における退院時アスピリンあるいは硫酸クロピドグレル処方率
19		6	○	がん疾患別入院件数
20		7	○	糖尿病療養指導士一人あたりの外来通院患者総数
21		8	○	糖尿病合併症管理料算定者一人当たりの外来通院患者総数
22	回復期・慢性期・地域連携	1	○	急性期病棟における退院調整の実施率
23		2	○	退院時共同指導の実施率
24		3	○	介護支援連携指導の実施率
25		4	○	回復期リハビリテーション病棟退院患者の在宅復帰率

【調査参加施設及び計測期間】

各評価指標の計測は、平成 25 年度に恩賜財団済生会に属する下記の DPC 対象外病院 29 施設、診療所 11 施設を利用した方のデータをもとに行っています。指標ごとの計測期間は各指標の説明に示しています。

種別	コード	施設名	都道府県	住所	許可病床数 定員数
DPC 以外病院	012010053	小樽病院	北海道	小樽市築港 10-1	258
DPC 以外病院	012014410	西小樽病院	北海道	小樽市長橋 3 丁目 24 番 1 号	100
DPC 以外病院	033010225	岩泉病院	岩手	下閉伊郡岩泉町岩泉字中家 19-1	98
DPC 以外病院	072012129	川俣病院	福島	伊達郡川俣町大字鶴沢字川端 2-4	90
DPC 以外病院	080110213	茨城県立 こども病院	茨城	水戸市双葉台 3-3-1	115
DPC 以外病院	082910222	神栖済生会病院	茨城	神栖市知手中央 7-2-45	179
DPC 以外病院	111700368	鴻巣病院	埼玉	鴻巣市八幡田 849	379
DPC 以外病院	130710764	向島病院	東京	墨田区八広 1-5-10	102
DPC 以外病院	140200014	神奈川県病院	神奈川	横浜市神奈川区富家町 6-6	187
DPC 以外病院	140800102	若草病院	神奈川	横浜市金沢区平潟町 12-1	199
DPC 以外病院	142000628	平塚病院	神奈川	平塚市立野町 37-1	114
DPC 以外病院	230400417	愛知県済生会リハビリテーション病院	愛知	名古屋市区栄生 1-1-18	199
DPC 以外病院	242705150	明和病院	三重	多気郡明和町大字上野 435	214
DPC 以外病院	275601460	新泉南病院	大坂	泉南市りんくう南浜 3-7	26
DPC 以外病院	320610758	江津総合病院	島根	江津市江津町 1016-37	300
DPC 以外病院	338800160	吉備病院	岡山	岡山市北区高松原古才 584-1	75
DPC 以外病院	340511665	呉病院	広島	呉市三条 2-1-13	150
DPC 以外病院	350311776	湯田温泉病院	山口	山口市朝倉町 4-55	142
DPC 以外病院	357810895	下関市立豊浦病院	山口	下関市豊浦町大字小串 7-3	275
DPC 以外病院	377011385	香川県済生会病院	香川	高松市多肥上町 1331-1	198
DPC 以外病院	380210603	今治第二病院	愛媛	今治市北日吉町 1-7-43	30
DPC 以外病院	404419164	大牟田病院	福岡	大牟田市大字田隈 810	196
DPC 以外病院	405519616	飯塚嘉穂病院	福岡	飯塚市太郎丸 265	199
DPC 以外病院	438212331	みすみ病院	熊本	宇城市三角町波多 775-1	140
DPC 以外病院	458110194	日向病院	宮崎	東臼杵郡門川町南町 4-128	204
DPC 以外病院	460110910	鹿児島病院	鹿児島	鹿児島市南林寺町 1-11	70
診療所	045210764	宮城県済生会こどもクリニック	宮城	仙台市宮城野区東仙台 6-1-1	無床
診療所	072012335	済生会春日診療所	福島	伊達郡川俣町字五百田 20-1	無床
診療所	082910354	波崎診療所	茨城	神栖市波崎 8968	無床
診療所	110201359	川口健診センター	埼玉	川口市西川口 6-4-14	無床
診療所	110602896	内牧クリニック	埼玉	春日部市内牧 3149	無床
診療所	131332931	渋谷診療所	東京	渋谷区渋谷 3-2-3 帝都青山ビル 2階	無床

診療所	132220515	葛飾診療所	東京	葛飾区立石 8-41-8	無床
診療所	150125303	新潟内科診療所	新潟	新潟市中央区田町 1 丁目 3239-1	無床
診療所	380128235	高浜診療所	愛媛	松山市高浜町 2-2232-2	無床
診療所	383610197	小田診療所	愛媛	喜多郡内子町小田 130	10
診療所	320610832	たかさごクリニック	島根	江津市江津町 1110-15	無床

【データの表示について】

- 各評価指標の集計において、原則として測定対象が 10 症例以上ある病院のみを対象としています。これは個人が特定されてしまうことを防止するためです。
- データに不備がある施設については、集計対象から外している場合があります。
- 計測結果は原則として 100 分率 (%) の単位を用いています。これは計算結果をわかりやすく表示するためです。

Ⅲ. 各指標の計測結果

1. 患者満足度

(1)入院患者の満足度

入院患者の退院または転院時にアンケート調査を実施

分子：分母の対象患者における得点範囲 1～5 点

(5.大変満足、4.やや満足、3.どちらでもない、2.やや不満、1.大変不満) を合計した点数

分母：各対象病院における 1 ヶ月間の退院患者数のうち有効回答患者数 (患者家族による回答を含む)

収集期間： 平成 25 年 10 月 1 日～31 日の退院患者

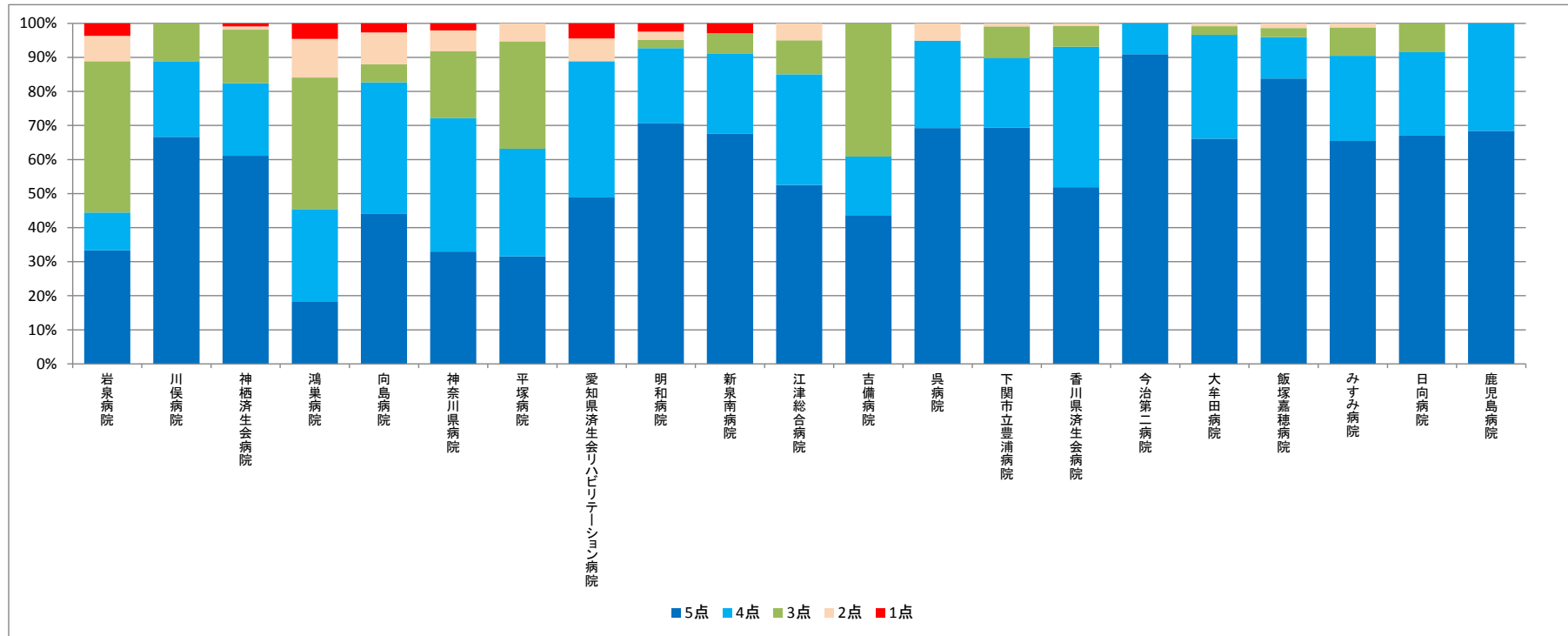
患者満足度とは、医療の質を患者側の視点で評価するものです。医療の質は治療の質とケアの質とに分けて考えることができます。医療の質は手技の確実性、信頼性、適切な情報提供、臨床判断などの要素から構成され、ケアの質は公平性、親切な対応、人間的な対処、価値の共有などの要素から構成されます。

患者満足度に関するこれまでの研究結果によると、医療者とのコミュニケーションの質が総合的な満足度に関係していることが指摘されています。患者満足度調査については、各施設で評価内容が異なっていることから、本事業では総合的満足度の結果のみを示しています。

指標 1：入院患者の満足度

医療機関種別	医療機関コード	医療機関名	有効回答数	平均点	5点	4点	3点	2点	1点
DPC以外病院	033010225	岩泉病院	27	3.63	33.3%	11.1%	44.4%	7.4%	3.7%
DPC以外病院	072012129	川俣病院	18	4.56	66.7%	22.2%	11.1%	0.0%	0.0%
DPC以外病院	082910222	神栖済生会病院	108	4.41	61.1%	21.3%	15.7%	0.9%	0.9%
DPC以外病院	111700368	鴻巣病院	44	3.43	18.2%	27.3%	38.6%	11.4%	4.5%
DPC以外病院	130710764	向島病院	75	4.12	44.0%	38.7%	5.3%	9.3%	2.7%
DPC以外病院	140200014	神奈川県病院	97	3.95	33.0%	39.2%	19.6%	6.2%	2.1%
DPC以外病院	142000628	平塚病院	38	3.89	31.6%	31.6%	31.6%	5.3%	0.0%
DPC以外病院	230400417	愛知県済生会リハビリテーション病	45	4.22	48.9%	40.0%	0.0%	6.7%	4.4%
DPC以外病院	242705150	明和病院	41	4.56	70.7%	22.0%	2.4%	2.4%	2.4%
DPC以外病院	275601460	新泉南病院	34	4.53	67.6%	23.5%	5.9%	0.0%	2.9%
DPC以外病院	320610758	江津総合病院	120	4.33	52.5%	32.5%	10.0%	5.0%	0.0%
DPC以外病院	338800160	吉備病院	23	4.04	43.5%	17.4%	39.1%	0.0%	0.0%
DPC以外病院	340511665	呉病院	39	4.59	69.2%	25.6%	0.0%	5.1%	0.0%
DPC以外病院	357810895	下関市立豊浦病院	108	4.58	69.4%	20.4%	9.3%	0.9%	0.0%
DPC以外病院	377011385	香川県済生会病院	131	4.44	51.9%	41.2%	6.1%	0.8%	0.0%
DPC以外病院	380210603	今治第二病院	11	4.91	90.9%	9.1%	0.0%	0.0%	0.0%
DPC以外病院	404419164	大牟田病院	118	4.62	66.1%	30.5%	2.5%	0.8%	0.0%
DPC以外病院	405519616	飯塚嘉穂病院	74	4.78	83.8%	12.2%	2.7%	1.4%	0.0%
DPC以外病院	438212331	みすみ病院	84	4.55	65.5%	25.0%	8.3%	1.2%	0.0%
DPC以外病院	458110194	日向病院	106	4.58	67.0%	24.5%	8.5%	0.0%	0.0%
DPC以外病院	460110910	鹿児島病院	19	4.68	68.4%	31.6%	0.0%	0.0%	0.0%

指標 1：入院患者の満足度



(2)外来患者の満足度

外来患者にアンケート調査を実施

分子：分母の対象患者における得点範囲 1～5 点

(5.大変満足、4.やや満足、3.どちらでもない、2.やや不満、1.大変不満)を合計した点数

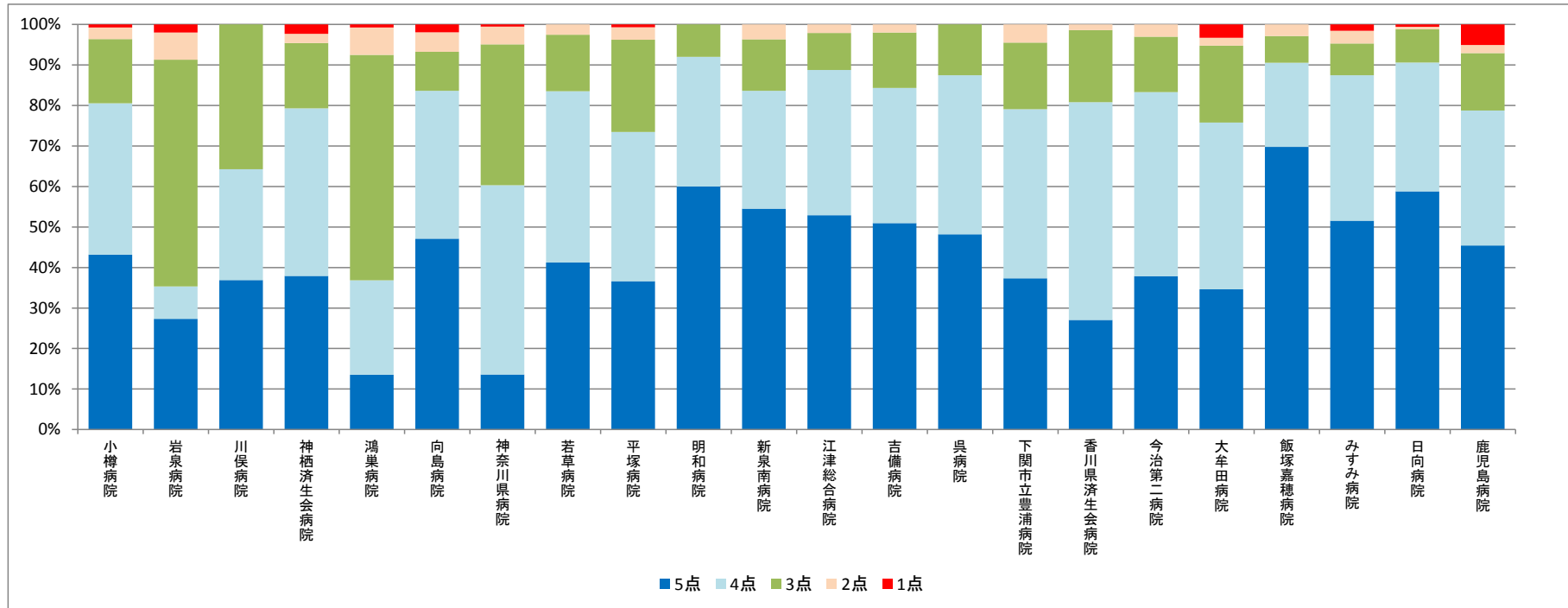
分母：各対象病院における任意の 1 日間の外来患者数のうち有効回答患者数

収集期間： 平成 25 年 10 月 1 日～31 日の任意の 1 日間（平均的な 1 日を選定）

指標 2：外来患者の満足度

医療機関種別	医療機関コード	医療機関名	有効回答数	平均点	5点	4点	3点	2点	1点
DPC以外病院	012014956	小樽病院	139	4.19	43.2%	37.4%	15.8%	2.9%	0.7%
DPC以外病院	033010225	岩泉病院	150	3.52	27.3%	8.0%	56.0%	6.7%	2.0%
DPC以外病院	072012129	川俣病院	84	4.01	36.9%	27.4%	35.7%	0.0%	0.0%
DPC以外病院	082910222	神栖済生会病院	87	4.10	37.9%	41.4%	16.1%	2.3%	2.3%
DPC以外病院	111700368	鴻巣病院	133	3.42	13.5%	23.3%	55.6%	6.8%	0.8%
DPC以外病院	130710764	向島病院	104	4.22	47.1%	36.5%	9.6%	4.8%	1.9%
DPC以外病院	140200014	神奈川県病院	184	3.68	13.6%	46.7%	34.8%	4.3%	0.5%
DPC以外病院	140800102	若草病院	279	4.22	41.2%	42.3%	14.0%	2.5%	0.0%
DPC以外病院	142000628	平塚病院	426	4.06	36.6%	36.9%	22.8%	3.1%	0.7%
DPC以外病院	242705150	明和病院	25	4.52	60.0%	32.0%	8.0%	0.0%	0.0%
DPC以外病院	275601460	新泉南病院	55	4.35	54.5%	29.1%	12.7%	3.6%	0.0%
DPC以外病院	320610758	江津総合病院	240	4.40	52.9%	35.8%	9.2%	2.1%	0.0%
DPC以外病院	338800160	吉備病院	51	4.33	51.0%	33.3%	13.7%	2.0%	0.0%
DPC以外病院	340511665	呉病院	56	4.36	48.2%	39.3%	12.5%	0.0%	0.0%
DPC以外病院	357810895	下関市立豊浦病院	67	4.12	37.3%	41.8%	16.4%	4.5%	0.0%
DPC以外病院	377011385	香川県済生会病院	355	4.06	27.0%	53.8%	17.7%	1.4%	0.0%
DPC以外病院	380210603	今治第二病院	66	4.18	37.9%	45.5%	13.6%	3.0%	0.0%
DPC以外病院	404419164	大牟田病院	153	4.02	34.6%	41.2%	19.0%	2.0%	3.3%
DPC以外病院	405519616	飯塚嘉穂病院	106	4.58	69.8%	20.8%	6.6%	2.8%	0.0%
DPC以外病院	438212331	みすみ病院	64	4.33	51.6%	35.9%	7.8%	3.1%	1.6%
DPC以外病院	458110194	日向病院	170	4.48	58.8%	31.8%	8.2%	0.6%	0.6%
DPC以外病院	460110910	鹿児島病院	99	4.12	45.5%	33.3%	14.1%	2.0%	5.1%

指標 2：外来患者の満足度



2. 病院全体に関する指標

(1)公費負担医療患者の割合

分子：分母のうち、公費医療が適用された患者数

分母：退院患者数

公費負担医療制度には以下の制度がある（法別番号）。

- ①感染症予防・医療法の結核治療（法別番号 10、11）
- ②生活保護法（12）
- ③戦傷病者特別救済法（13、14）
- ④障害者自立支援法（15、16、21、24）
- ⑤児童福祉法（17、52、53、79）
- ⑥原子爆弾被爆者に対する援護に関する法律（18、19）
- ⑦精神保健福祉法（20）
- ⑧麻薬及び向精神取締法（22）
- ⑨母子保健法（養育医療）（23）
- ⑩感染症法（28、29）
- ⑪特定疾患治療事業（51）
- ⑫肝炎治療特別推進事業に係る医療の給付（38）
- ⑬中国残留邦人等の医療支援給付（25）
- ⑭心神喪失等の状態で重大な他害行為を行った者の医療給付（30）
- ⑮石綿による健康被害の救済（66）

本分析においては、レセプト種別コードの公費併用及び公費単独のレセプトを公費負担医療患者とした（巻末表 1 を参照）。

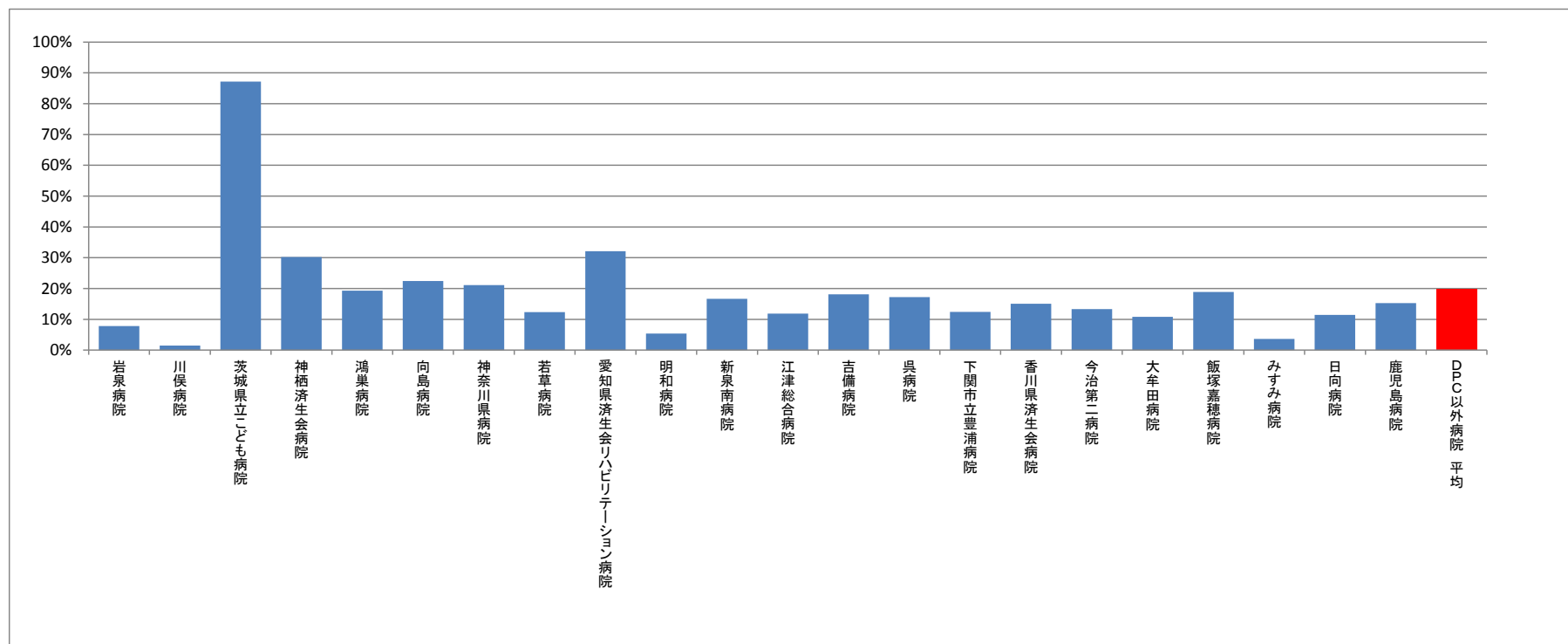
収集期間： DPC 以外病院：平成 25 年 10 月～平成 26 年 3 月

済生会は「生命を救う道」を広めるという理念のもと、公的な支援を必要とする患者の治療に積極的に取り組んでいます。この活動を評価する指標の一つとして、公費負担医療制度の対象となっている患者の割合を算出したものがこの指標です。

指標3：公費負担医療患者の割合

医療機関種別	医療機関コード	医療機関名	母数	分子	割合
DPC以外病院	033010225	岩泉病院	268	21	7.8%
DPC以外病院	072012129	川俣病院	333	5	1.5%
DPC以外病院	080110213	茨城県立こども病院	708	617	87.1%
DPC以外病院	082910222	神栖済生会病院	836	253	30.3%
DPC以外病院	111700368	鴻巣病院	114	22	19.3%
DPC以外病院	130710764	向島病院	673	151	22.4%
DPC以外病院	140200014	神奈川県病院	577	122	21.1%
DPC以外病院	140800102	若草病院	598	74	12.4%
DPC以外病院	230400417	愛知県済生会リハビリテ	246	79	32.1%
DPC以外病院	242705150	明和病院	168	9	5.4%
DPC以外病院	275601460	新泉南病院	132	22	16.7%
DPC以外病院	320610758	江津総合病院	871	103	11.8%
DPC以外病院	338800160	吉備病院	138	25	18.1%
DPC以外病院	340511665	呉病院	842	145	17.2%
DPC以外病院	357810895	下関市立豊浦病院	798	99	12.4%
DPC以外病院	377011385	香川県済生会病院	1163	175	15.0%
DPC以外病院	380210603	今治第二病院	60	8	13.3%
DPC以外病院	404419164	大牟田病院	851	92	10.8%
DPC以外病院	405519616	飯塚嘉穂病院	503	95	18.9%
DPC以外病院	438212331	みすみ病院	631	23	3.6%
DPC以外病院	458110194	日向病院	715	82	11.5%
DPC以外病院	460110910	鹿児島病院	144	22	15.3%
DPC以外病院 小計			11369	2244	19.7%
DPC以外病院 平均			517	102	19.7%

指標 3：公費負担医療患者の割合



(2)無料定額診療実施割合

分子：総患者数（延数）

分母：無料低額診療患者数（延数）

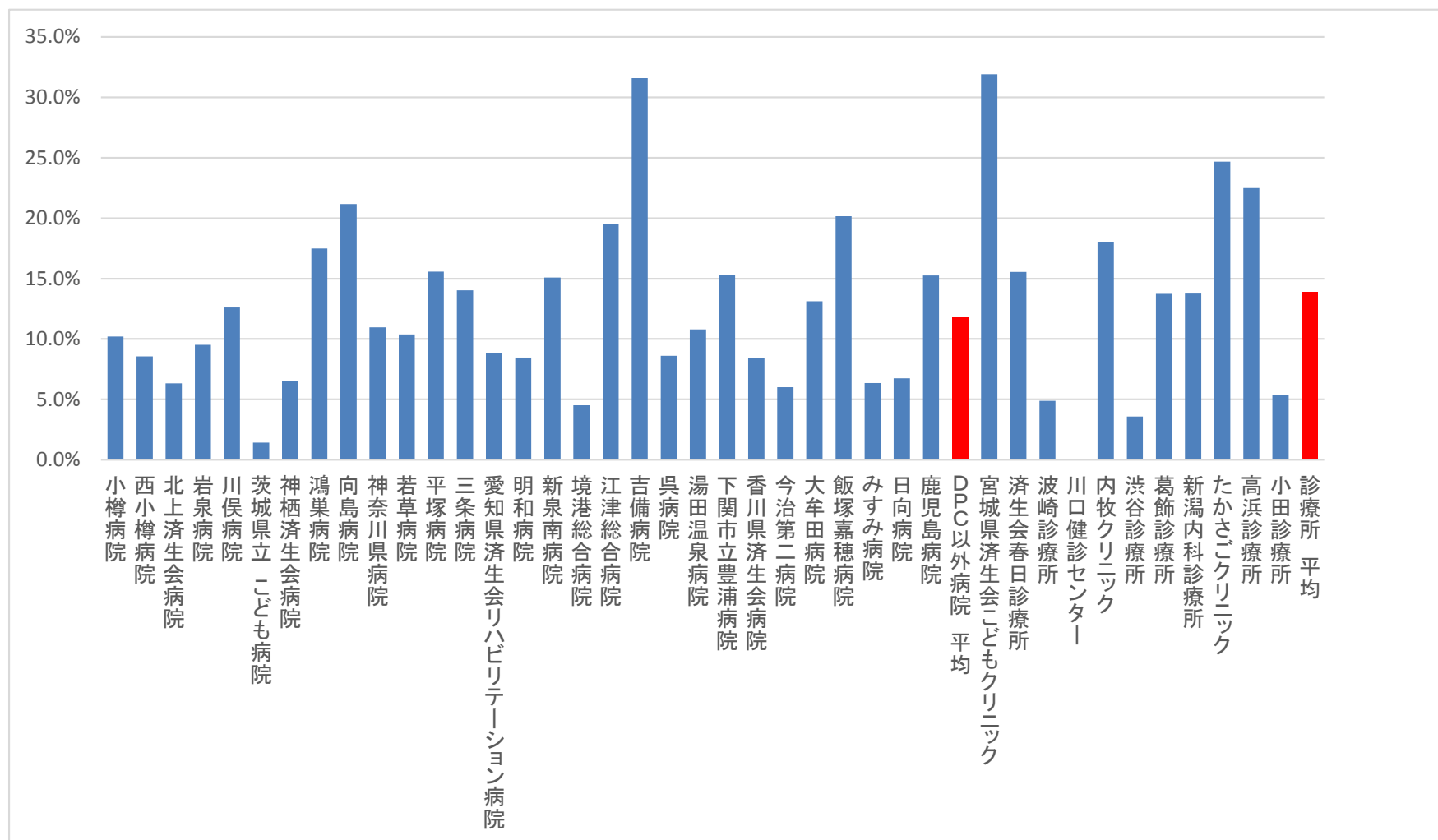
- ・各施設が自治体へ報告している数とする。

収集期間： 平成 25 年 4 月～平成 26 年 3 月

指標 4：無料低額診療実施割合

医療機関種別	医療機関コード	医療機関名	総患者数 (延数)	無料低額 対象患者 (延数)	実施率
DPC以外病院	012010053	小樽病院	182106	18588	10.2%
DPC以外病院	012014410	西小樽病院	17315	1484	8.6%
DPC以外病院	033610019	北上済生会病院	162330	10279	6.3%
DPC以外病院	033010225	岩泉病院	62102	5912	9.5%
DPC以外病院	072012129	川俣病院	70302	8865	12.6%
DPC以外病院	080110213	茨城県立 こども病院	76567	1099	1.4%
DPC以外病院	082910222	神栖済生会病院	124138	8138	6.6%
DPC以外病院	111700368	鴻巣病院	171895	30054	17.5%
DPC以外病院	130710764	向島病院	98730	20893	21.2%
DPC以外病院	140200014	神奈川県病院	142743	15661	11.0%
DPC以外病院	140800102	若草病院	122807	12736	10.4%
DPC以外病院	142000628	平塚病院	97852	15249	15.6%
DPC以外病院	150410739	三条病院	202855	28452	14.0%
DPC以外病院	230400417	愛知県済生会リハビリテーション病院	62633	5555	8.9%
DPC以外病院	242705150	明和病院	78199	6611	8.5%
DPC以外病院	275601460	新泉南病院	33585	5067	15.1%
DPC以外病院	310410135	境港総合病院	161062	7278	4.5%
DPC以外病院	320610758	江津総合病院	162914	31764	19.5%
DPC以外病院	338800160	吉備病院	49818	15734	31.6%
DPC以外病院	340511665	呉病院	98830	8515	8.6%
DPC以外病院	350311776	湯田温泉病院	69185	7464	10.8%
DPC以外病院	357810895	下関市立豊浦病院	185412	28406	15.3%
DPC以外病院	377011385	香川県済生会病院	168883	14221	8.4%
DPC以外病院	380210603	今治第二病院	30335	1826	6.0%
DPC以外病院	404419164	大牟田病院	165081	21686	13.1%
DPC以外病院	405519616	飯塚嘉穂病院	80051	16144	20.2%
DPC以外病院	438212331	みすみ病院	87526	5575	6.4%
DPC以外病院	458110194	日向病院	109233	7364	6.7%
DPC以外病院	460110910	鹿児島病院	52845	8063	15.3%
		D P C 以外病院 小計	3127334	368683	11.8%
		D P C 以外病院 平均	107839.1	12713.2	11.8%
診療所	045210764	宮城県済生会こどもクリニック	9558	3049	31.9%
診療所	072012335	済生会春日診療所	3093	481	15.6%
診療所	082910354	波崎診療所	6535	319	4.9%
診療所	110201359	川口健診センター	0	0	-
診療所	110602896	内牧クリニック	9146	1652	18.1%
診療所	131332931	渋谷診療所	14547	520	3.6%
診療所	132220515	葛飾診療所	3078	423	13.7%
診療所	150125303	新潟内科診療所	7929	1092	13.8%
診療所	320610832	たかさごクリニック	6801	1678	24.7%
診療所	380128235	高浜診療所	6974	1568	22.5%
診療所	383610197	小田診療所	16004	860	5.4%
		診療所 小計	83665	11642	13.9%
		診療所 平均	7605.9	1058.4	13.9%

指標 4：無料低額診療実施割合



(3)無料低額診療相談件数

無料低額診療相談件数

- ・相談対応職員の職種は問わない。
- ・施設内文書に記録された、医療費の支払いに係る相談とする。
- ・施設外で行われた相談は対象外とする。

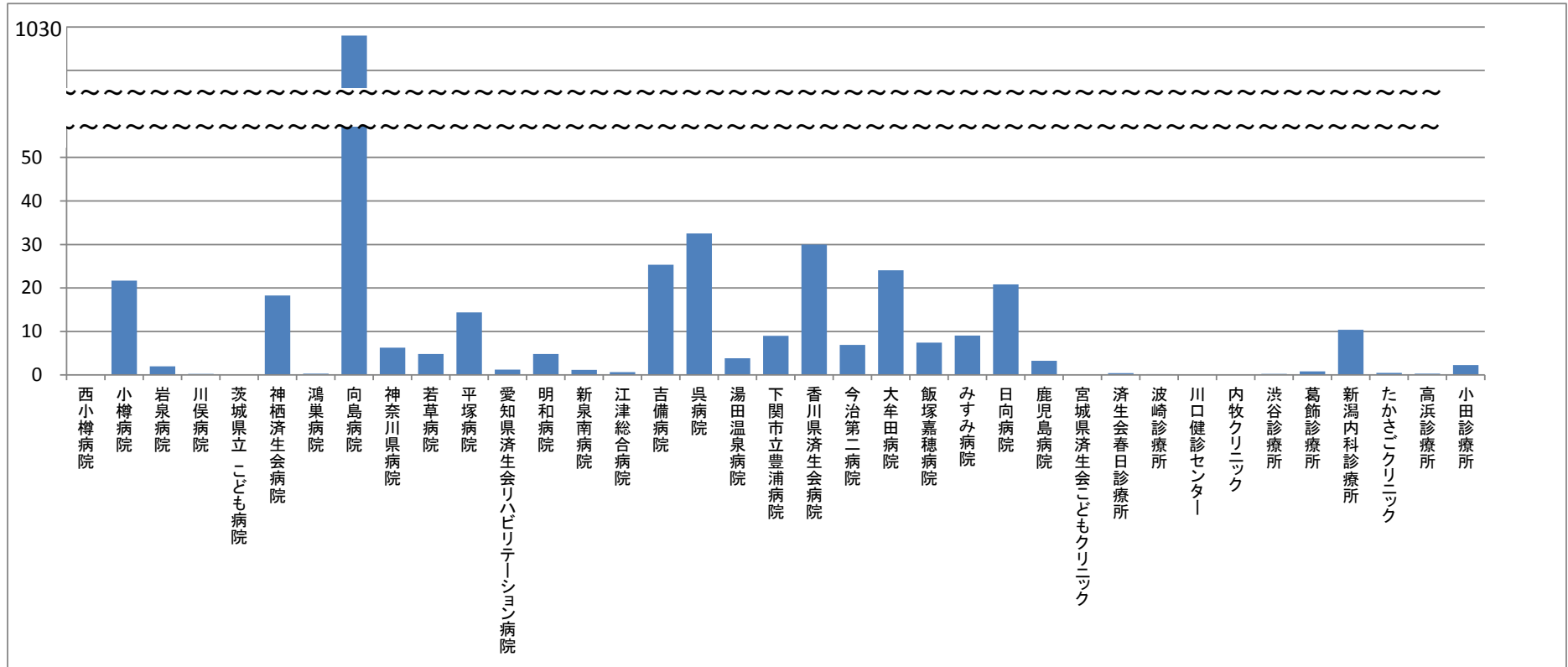
収集期間： 平成 25 年 4 月～平成 26 年 3 月

済生会は「生命を救う道」を広めるという理念のもと無料低額診療を行っています。これは、疾患により生計困難をきたす恐れのある方、または経済的理由により医療等を受けがたい方に対して、適切な医療を保障することを目的として、医療費などの支払いの一部またはすべてを免除して診療を行う事業です。この事業への取り組みのレベルを評価するのがこの指標です。

指標 5：無料低額診療相談件数

医療機関種別	医療機関コード	医療機関名	相談件数(月平均)	月数
DPC以外病院	012014410	西小樽病院	0.1	12
DPC以外病院	012014956	小樽病院	21.7	12
DPC以外病院	033010225	岩泉病院	2.0	12
DPC以外病院	072012129	川俣病院	0.3	12
DPC以外病院	080110213	茨城県立 こども病院	--	12
DPC以外病院	082910222	神栖済生会病院	18.3	12
DPC以外病院	111700368	鴻巣病院	0.3	12
DPC以外病院	130710764	向島病院	1027.4	12
DPC以外病院	140200014	神奈川県病院	6.3	12
DPC以外病院	140800102	若草病院	4.8	12
DPC以外病院	142000628	平塚病院	14.4	12
DPC以外病院	230400417	愛知県済生会リハビリテーション病院	1.3	12
DPC以外病院	242705150	明和病院	4.8	12
DPC以外病院	275601460	新泉南病院	1.2	12
DPC以外病院	320610758	江津総合病院	0.7	12
DPC以外病院	338800160	吉備病院	25.3	12
DPC以外病院	340511665	呉病院	32.5	12
DPC以外病院	350311776	湯田温泉病院	3.8	12
DPC以外病院	357810895	下関市立豊浦病院	9.0	12
DPC以外病院	377011385	香川県済生会病院	30.0	12
DPC以外病院	380210603	今治第二病院	6.9	12
DPC以外病院	404419164	大牟田病院	24.1	12
DPC以外病院	405519616	飯塚嘉穂病院	7.4	12
DPC以外病院	438212331	みすみ病院	9.1	12
DPC以外病院	458110194	日向病院	20.8	12
DPC以外病院	460110910	鹿児島病院	3.3	12
診療所	045210764	宮城県済生会こどもクリニック	0.0	12
診療所	072012335	済生会春日診療所	0.4	12
診療所	082910354	波崎診療所	0.2	12
診療所	110201359	川口健診センター	0.0	12
診療所	110602896	内牧クリニック	0.0	12
診療所	131332931	渋谷診療所	0.3	12
診療所	132220515	葛飾診療所	0.8	12
診療所	150125303	新潟内科診療所	10.4	12
診療所	320610832	たかさごクリニック	0.5	12
診療所	380128235	高浜診療所	0.3	12
診療所	383610197	小田診療所	2.3	12

指標 5：無料低額診療相談件数



(4)医療ソーシャルワーカー業務担当職員数

医療ソーシャルワーカー業務に従事している職員数

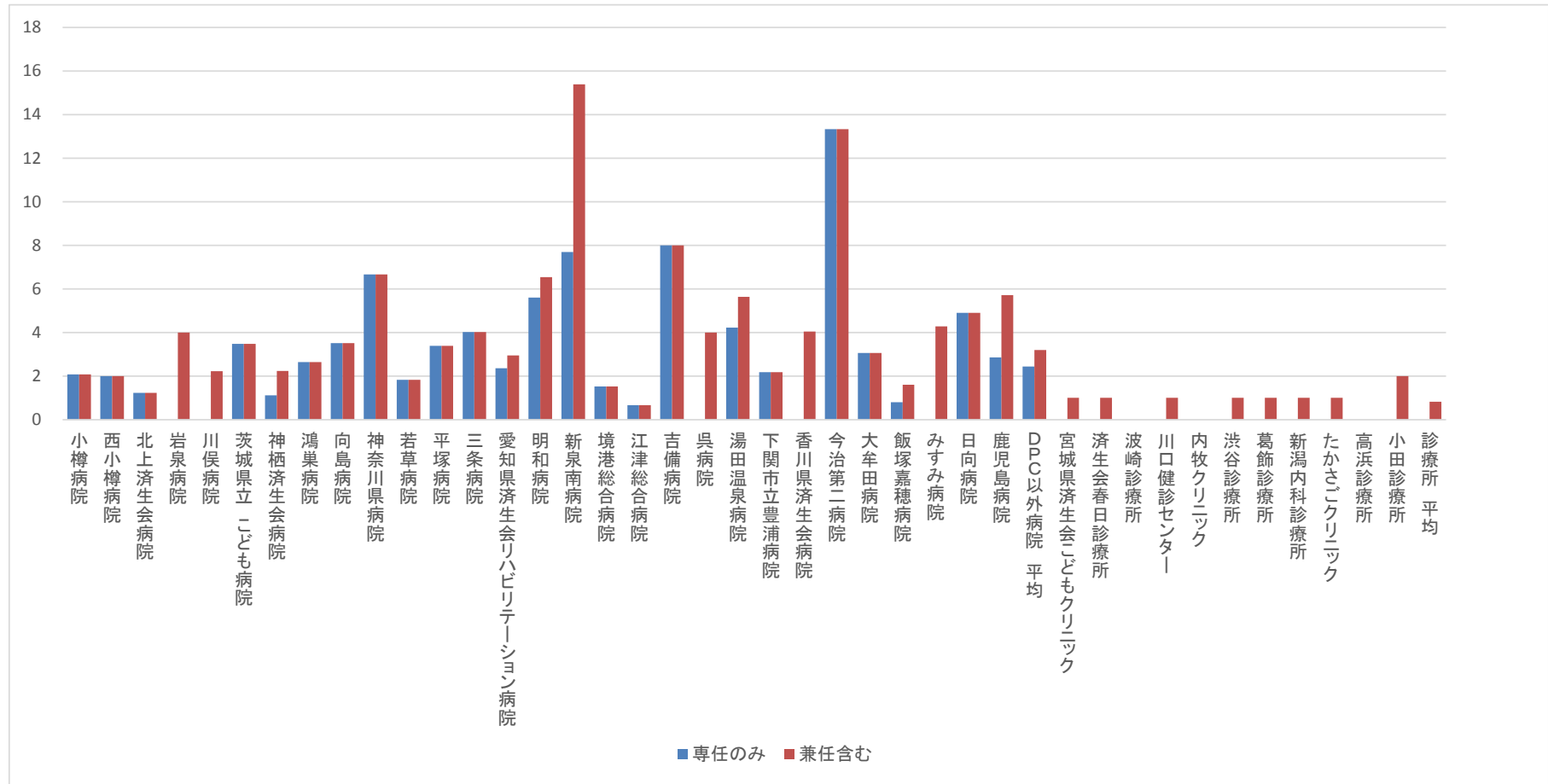
- ・ 社会福祉士等の資格の有無は問わず、相談業務に従事している職員とする。

収集期間： 平成 25 年 4 月～平成 26 年 3 月

指標 6：医療ソーシャルワーカー業務担当職員数

医療機関名	病床数	MSW配置人数		200床あたり 職員数(専任)	200床あたり 職員数(延数)
		専任	兼任		
小樽病院	289	3	0	2.08	2.08
西小樽病院	100	1	0	2.00	2.00
北上済生会病院	325	2	0	1.23	1.23
岩泉病院	100	0	2	0.00	4.00
川俣病院	90	0	1	0.00	2.22
茨城県立 こども病院	115	2	0	3.48	3.48
神栖済生会病院	179	1	1	1.12	2.23
鴻巣病院	379	5	0	2.64	2.64
向島病院	114	2	0	3.51	3.51
神奈川県病院	150	5	0	6.67	6.67
若草病院	218	2	0	1.83	1.83
平塚病院	118	2	0	3.39	3.39
三条病院	199	4	0	4.02	4.02
愛知県済生会リハビリテーション病院	339	4	1	2.36	2.95
明和病院	214	6	1	5.61	6.54
新泉南病院	26	1	1	7.69	15.38
境港総合病院	263	2	0	1.52	1.52
江津総合病院	300	1	0	0.67	0.67
吉備病院	75	3	0	8.00	8.00
呉病院	150	0	3	0.00	4.00
湯田温泉病院	142	3	1	4.23	5.63
下関市立豊浦病院	275	3	0	2.18	2.18
香川県済生会病院	198	0	4	0.00	4.04
今治第二病院	30	2	0	13.33	13.33
大牟田病院	196	3	0	3.06	3.06
飯塚嘉穂病院	250	1	1	0.80	1.60
みすみ病院	140	0	3	0.00	4.29
日向病院	204	5	0	4.90	4.90
鹿児島病院	70	1	1	2.86	5.71
D P C 以外病院 小計	5248	64	20	2.44	3.20
D P C 以外病院 平均	181.0	2.21	0.69	2.44	3.20
宮城県済生会こどもクリニック	-	0	1		
済生会春日診療所	-	0	1		
波崎診療所	-	0	0		
川口健診センター	-	0	1		
内牧クリニック	-	0	0		
渋谷診療所	-	0	1		
葛飾診療所	-	0	1		
新潟内科診療所	-	0	1		
たかさごクリニック	-	0	1		
高浜診療所	-	0	0		
小田診療所	10	0	2		
診療所 小計	-	0	9		
診療所 平均	-	0	0.82		

指標 6：医療ソーシャルワーカー業務担当職員数



ただし、診療所は 200 床あたりの人数ではなく、総人数で示している。

(5)患者からの苦情に対する処理割合（介護老人保健施設、特別養護老人保健施設を含）

分子：回答し処理した苦情件数

- ・委員会等にて対応を検討したか否かを問わず、施設内文書に記録された苦情に対する回答数とする。

分母：総苦情件数

- ・苦情対応職員の職種は問わない。
- ・施設内文書に記録された苦情と投書による苦情の合計とする。

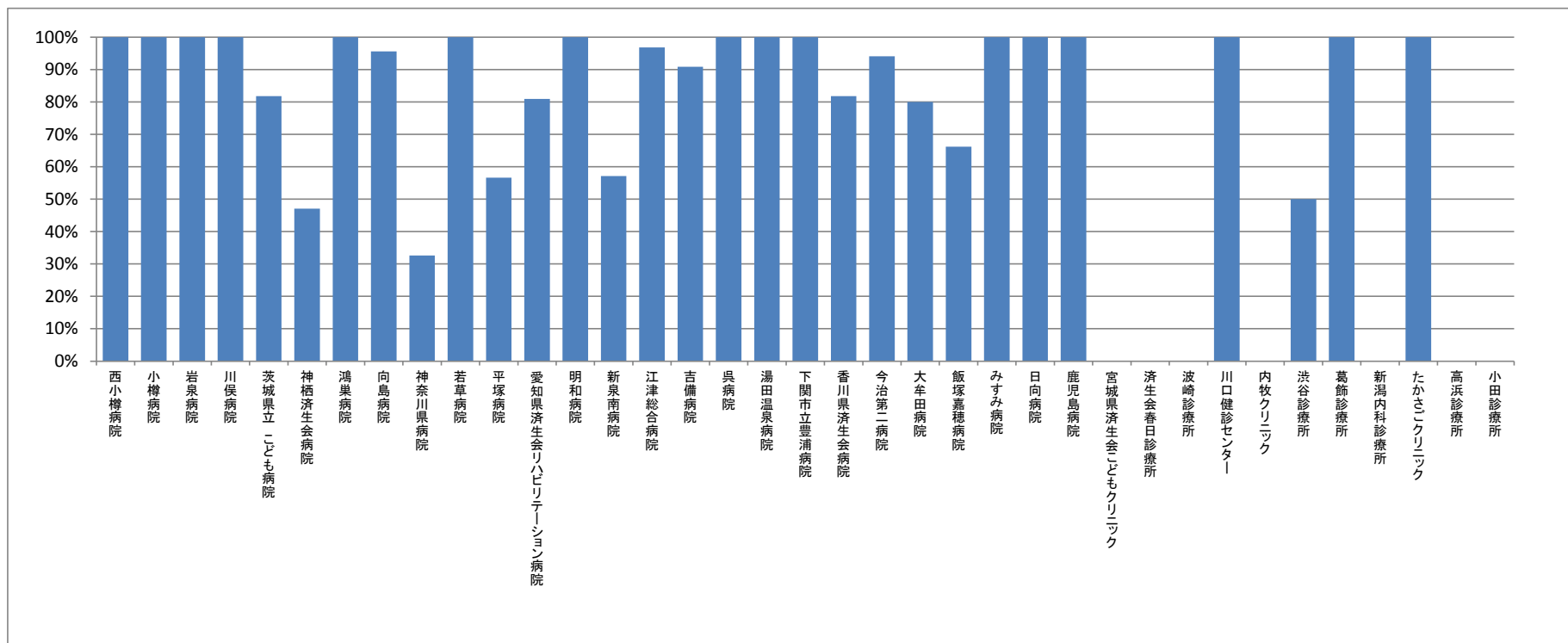
収集期間： 平成 25 年 4 月～平成 26 年 3 月

患者からの苦情は医療の質改善に役立つ貴重な情報源です。必ずしも対応可能な事例ばかりではありませんが、対応を行った件数の割合を指標化することでサービスの質改善への取り組みを評価しようというものです。

指標 7：患者からの苦情に対する処理割合

医療機関種別	医療機関コード	医療機関名	総苦情件数	回答し処理した苦情件数	処理割合
DPC以外病院	012014410	西小樽病院	3	3	100.0%
DPC以外病院	012014956	小樽病院	26	26	100.0%
DPC以外病院	033010225	岩泉病院	14	14	100.0%
DPC以外病院	072012129	川俣病院	9	9	100.0%
DPC以外病院	080110213	茨城県立 こども病院	44	36	81.8%
DPC以外病院	082910222	神栖済生会病院	104	49	47.1%
DPC以外病院	111700368	鴻巣病院	295	295	100.0%
DPC以外病院	130710764	向島病院	69	66	95.7%
DPC以外病院	140200014	神奈川県病院	49	16	32.7%
DPC以外病院	140800102	若草病院	19	19	100.0%
DPC以外病院	142000628	平塚病院	30	17	56.7%
DPC以外病院	230400417	愛知県済生会リハビリテーション病院	21	17	81.0%
DPC以外病院	242705150	明和病院	31	31	100.0%
DPC以外病院	275601460	新泉南病院	21	12	57.1%
DPC以外病院	320610758	江津総合病院	32	31	96.9%
DPC以外病院	338800160	吉備病院	11	10	90.9%
DPC以外病院	340511665	呉病院	25	25	100.0%
DPC以外病院	350311776	湯田温泉病院	90	90	100.0%
DPC以外病院	357810895	下関市立豊浦病院	17	17	100.0%
DPC以外病院	377011385	香川県済生会病院	22	18	81.8%
DPC以外病院	380210603	今治第二病院	17	16	94.1%
DPC以外病院	404419164	大牟田病院	65	52	80.0%
DPC以外病院	405519616	飯塚嘉穂病院	80	53	66.3%
DPC以外病院	438212331	みすみ病院	17	17	100.0%
DPC以外病院	458110194	日向病院	22	22	100.0%
DPC以外病院	460110910	鹿児島病院	12	12	100.0%
		DPC以外病院 小計	1145	973	85.0%
		DPC以外病院 平均	44	37	85.0%
診療所	045210764	宮城県済生会こどもクリニック	0	0	-
診療所	072012335	済生会春日診療所	0	0	-
診療所	082910354	波崎診療所	0	0	-
診療所	110201359	川口健診センター	9	9	100.0%
診療所	110602896	内牧クリニック	0	0	-
診療所	131332931	渋谷診療所	8	4	50.0%
診療所	132220515	葛飾診療所	1	1	100.0%
診療所	150125303	新潟内科診療所	0	0	-
診療所	320610832	たかさごクリニック	1	1	100.0%
診療所	380128235	高浜診療所	0	0	-
診療所	383610197	小田診療所	0	0	-
		診療所 小計	19	15	78.9%
		診療所 平均	2	1.4	78.9%

指標 7：患者からの苦情に対する処理割合



(6)インシデント・アクシデント調査

分子：アクシデント件数

分母：総インシデント・アクシデント件数

収集期間： 平成 25 年 4 月～平成 26 年 3 月

インシデント（偶発事象）とは、医療行為によって患者さんやご家族に障害もしくは不利益を及ぼさないもので、『ヒヤリ』としたり『ハット』したりしたものをいいます。

アクシデント（医療事故）とは、医療行為によって患者さんやご家族に障害もしくは不利益を及ぼしたものをいいます。

以下はインシデント・アクシデントの分類基準の表です。参考にしてください。

インシデント・アクシデントの分類基準
患者への影響レベル基準

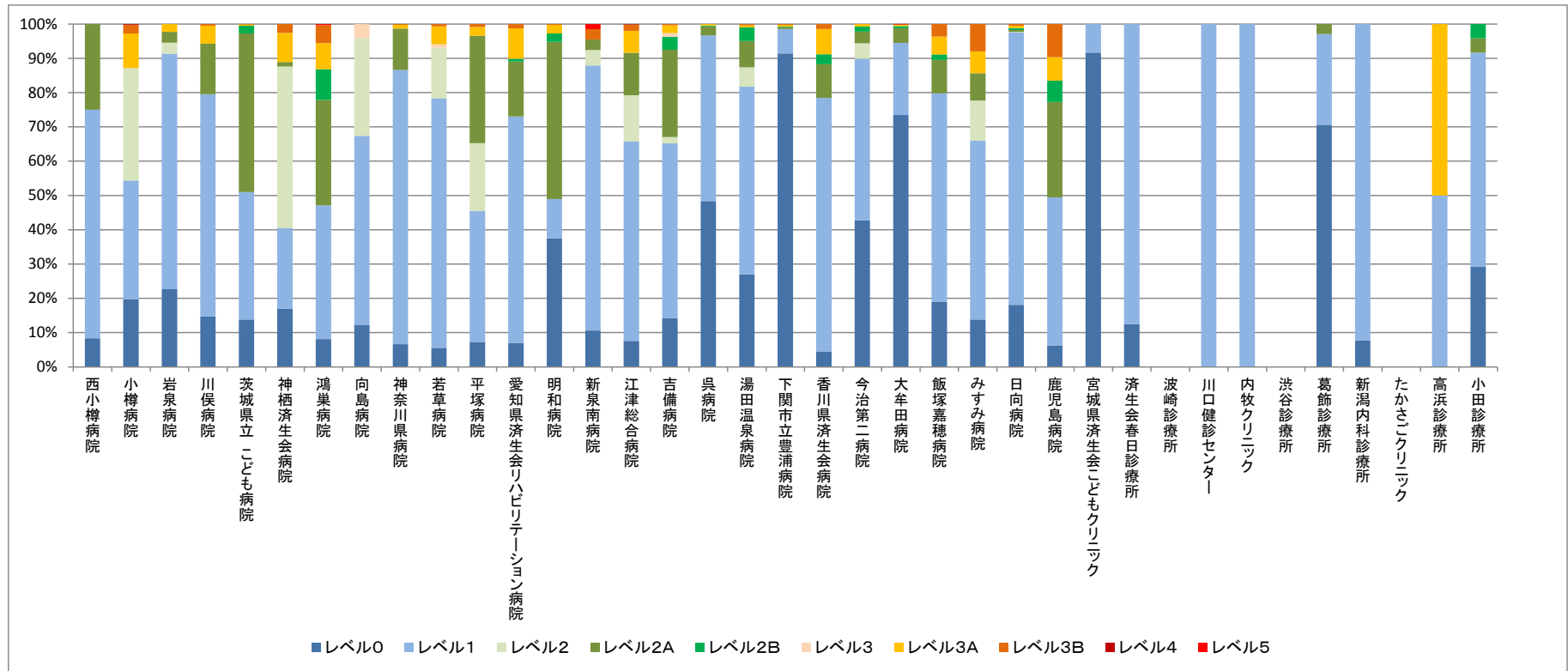
分類	患者への影響度	内容	
インシデント	レベル0	間違ったことが実施されるまえに気づいた場合	
	レベル1	間違ったことが実施されたが、患者には変化がなかった場合	
	レベル2	事故により患者に変化が生じ、一時的な観察が必要となったり、安全確認のために検査が必要となったが、治療の必要がなかった場合	
アクシデント	レベル3	a	事故のため一時的な治療が必要となった場合
		b	事故のため継続的な治療が必要となった場合
	レベル4	a	事故により長期にわたり治療が続く場合（機能障害の可能性はない）
		b	事故による障害が永続的に残った場合
	レベル5		事故が死因となった場合
その他		自殺企図や暴力、クレームなど	

身体への侵襲を伴う医療行為は常にインシデント・アクシデントが発生する危険があります。その発生をできる限り防ぐことは医療安全の基本です。また、仮にインシデント・アクシデントが生じてしまった場合、その原因をきちんと調査して同じようなことが起こらないように防止対策をとることが求められます。そのためにはインシデント・アクシデントをきちんと記録することが必要です。本事業ではインシデント・アクシデント総数に対するレベル 3b 以上のアクシデントの割合も指標化しています。なお、インシデントをどの範囲までとるかは施設によって異なるため、インシデントの報告数が多い施設で医療安全に関して高い問題があるわけではありません。なお、参考の分類基準ではレベル 2 が 1 つですが、施設によっては 2A、2B と細かく分類している施設もあります。

指標 8 : インシデント・アクシデント調査

医療機関種別	医療機関コード	医療機関名	総数 (月平均)	レベル3以上 (月平均)	レベル0	レベル1	レベル2	レベル2A	レベル2B	レベル3	レベル3A	レベル3B	レベル4	レベル5	月数
DPC以外病院	012014410	西小増病院	1.0	0.0	0.1	0.7	0.0	0.3	0.0	0.0	0.0	0.0	0.0	0.0	12
DPC以外病院	012014956	小増病院	36.3	1.0	7.2	12.6	11.9	0.0	0.0	0.0	3.7	0.9	0.1	0.0	12
DPC以外病院	033010225	岩泉病院	29.0	0.0	6.6	19.9	0.9	0.9	0.0	0.0	0.7	0.0	0.0	0.0	12
DPC以外病院	072012129	川俣病院	35.0	0.2	5.2	22.7	0.0	5.2	0.0	0.0	1.8	0.2	0.0	0.0	6
DPC以外病院	080110213	茨城県立 ども病院	102.7	0.2	14.2	38.2	0.0	47.5	2.3	0.0	0.3	0.2	0.0	0.0	12
DPC以外病院	082910222	神栖済生会病院	12.8	0.3	2.2	3.0	6.0	0.2	0.0	0.0	1.1	0.3	0.0	0.0	12
DPC以外病院	111700368	鴻巣病院	49.3	2.8	4.0	19.3	0.0	15.2	4.4	0.0	3.8	2.6	0.0	0.2	12
DPC以外病院	130710764	向島病院	81.5	3.3	9.9	45.0	23.3	0.0	0.0	3.3	0.0	0.0	0.0	0.0	12
DPC以外病院	140200014	神奈川県病院	68.9	0.2	4.6	55.1	0.0	8.3	0.0	0.0	0.8	0.2	0.0	0.0	12
DPC以外病院	140800102	若草病院	50.8	0.3	2.8	36.9	7.5	0.0	0.0	0.5	2.7	0.3	0.0	0.0	12
DPC以外病院	142000628	平塚病院	19.4	0.2	1.4	7.4	3.8	6.1	0.0	0.0	0.5	0.2	0.0	0.0	12
DPC以外病院	230400417	愛知県済生会リハビリテーション病院	56.7	5.7	3.7	34.7	0.0	8.4	0.4	0.0	4.7	0.7	0.0	0.0	12
DPC以外病院	242705150	明和病院	66.0	0.2	24.8	7.6	0.0	30.3	1.6	0.0	1.7	0.2	0.0	0.0	12
DPC以外病院	275601460	新泉南病院	5.5	0.3	0.6	4.3	0.3	0.2	0.0	0.0	0.0	0.2	0.0	0.1	12
DPC以外病院	320610758	江津総合病院	59.3	1.2	4.5	34.5	8.0	7.3	0.0	0.0	3.8	1.1	0.1	0.0	12
DPC以外病院	338800160	吉備病院	22.3	0.1	3.2	11.3	0.4	5.7	0.8	0.3	0.5	0.1	0.0	0.0	12
DPC以外病院	340511665	呉和病院	35.5	0.0	17.2	17.2	0.0	0.9	0.1	0.0	0.2	0.0	0.0	0.0	12
DPC以外病院	350311776	湯田温泉病院	68.8	0.3	18.6	37.6	3.9	5.3	2.8	0.0	0.4	0.3	0.0	0.0	12
DPC以外病院	357810895	下関市立豊浦病院	764.5	1.9	699.0	54.6	0.0	3.9	1.3	0.0	3.8	1.9	0.0	0.0	12
DPC以外病院	377011385	香川県済生会病院	17.0	0.3	0.8	12.6	0.0	1.7	0.5	0.0	1.3	0.3	0.0	0.0	12
DPC以外病院	380210603	今治第二病院	22.3	0.0	9.5	10.5	1.0	0.8	0.3	0.0	0.2	0.0	0.0	0.0	12
DPC以外病院	404419164	大牟田病院	175.1	0.5	128.6	36.8	0.0	7.4	1.2	0.0	0.6	0.3	0.1	0.1	12
DPC以外病院	405519616	飯塚嘉穂病院	20.7	0.8	3.9	12.6	0.0	2.0	0.3	0.0	1.1	0.8	0.0	0.0	12
DPC以外病院	438212331	みすみ病院	15.7	1.3	2.2	8.2	1.8	1.3	0.0	0.0	1.0	1.3	0.0	0.0	12
DPC以外病院	458110194	日向病院	80.5	0.4	14.6	63.9	0.2	0.4	0.5	0.0	0.5	0.4	0.0	0.0	12
DPC以外病院	460110910	鹿児島病院	14.7	1.4	0.9	6.3	0.0	4.1	0.9	0.0	1.0	1.4	0.0	0.0	12
診療所	045210764	宮城県済生会こどもクリニック	1.0	0.0	0.9	0.1	0.0	0.0	0.0	0.0	0.0	0.0	0.0	0.0	12
診療所	072012335	済生会春日診療所	0.7	0.0	0.1	0.6	0.0	0.0	0.0	0.0	0.0	0.0	0.0	0.0	12
診療所	082910354	波崎診療所	0.0	0.0	0.0	0.0	0.0	0.0	0.0	0.0	0.0	0.0	0.0	0.0	12
診療所	110201359	川口健診センター	0.6	0.0	0.0	0.6	0.0	0.0	0.0	0.0	0.0	0.0	0.0	0.0	7
診療所	110602896	内牧クリニック	2.5	0.0	0.0	2.5	0.0	0.0	0.0	0.0	0.0	0.0	0.0	0.0	12
診療所	131332931	渋谷診療所	0.0	0.0	0.0	0.0	0.0	0.0	0.0	0.0	0.0	0.0	0.0	0.0	12
診療所	132220515	葛飾診療所	2.8	0.0	2.0	0.8	0.0	0.1	0.0	0.0	0.0	0.0	0.0	0.0	12
診療所	150125303	新潟内科診療所	1.1	0.0	0.1	1.0	0.0	0.0	0.0	0.0	0.0	0.0	0.0	0.0	12
診療所	320610832	たかさごクリニック	0.0	0.0	0.0	0.0	0.0	0.0	0.0	0.0	0.0	0.0	0.0	0.0	12
診療所	380128235	高浜診療所	0.2	0.0	0.0	0.1	0.0	0.0	0.0	0.0	0.1	0.0	0.0	0.0	12
診療所	383610197	小田診療所	2.0	0.0	0.6	1.3	0.0	0.1	0.1	0.0	0.0	0.0	0.0	0.0	12

指標 8：インシデント・アクシデント調査



(7)高齢者における褥瘡の院内発生率

分子：分母のうち、褥瘡対策に関する治療計画書において、NPUAP 分類にて StageⅡ以上、もしくは DESIGN 評価表で D2 以上と判定された院内の新規発生の褥瘡を有する患者数（DU=測定不能は含まない）

分母：入院時に褥瘡あるいは褥瘡発生リスクがある 75 歳以上(入院時)の在院患者延べ数（当該高齢患者数に当該高齢患者の総在院日数を乗じたもの）。

褥瘡の危険因子は、栄養失調有、関節拘縮有、浮腫有、移乗や平地歩行で全介助のいずれかとする。ただし、片麻痺、下肢の単麻痺、四肢麻痺、無酸素脳麻痺、胸部二分脊椎、腰部二分脊椎、仙骨部二分脊椎、二分脊椎、潜在性二分脊椎のうち、いずれか 1 つ以上の傷病がある患者、および退院時転帰が死亡であった患者は除外。

収集期間： DPC 以外病院：平成 25 年 10 月～平成 26 年 3 月

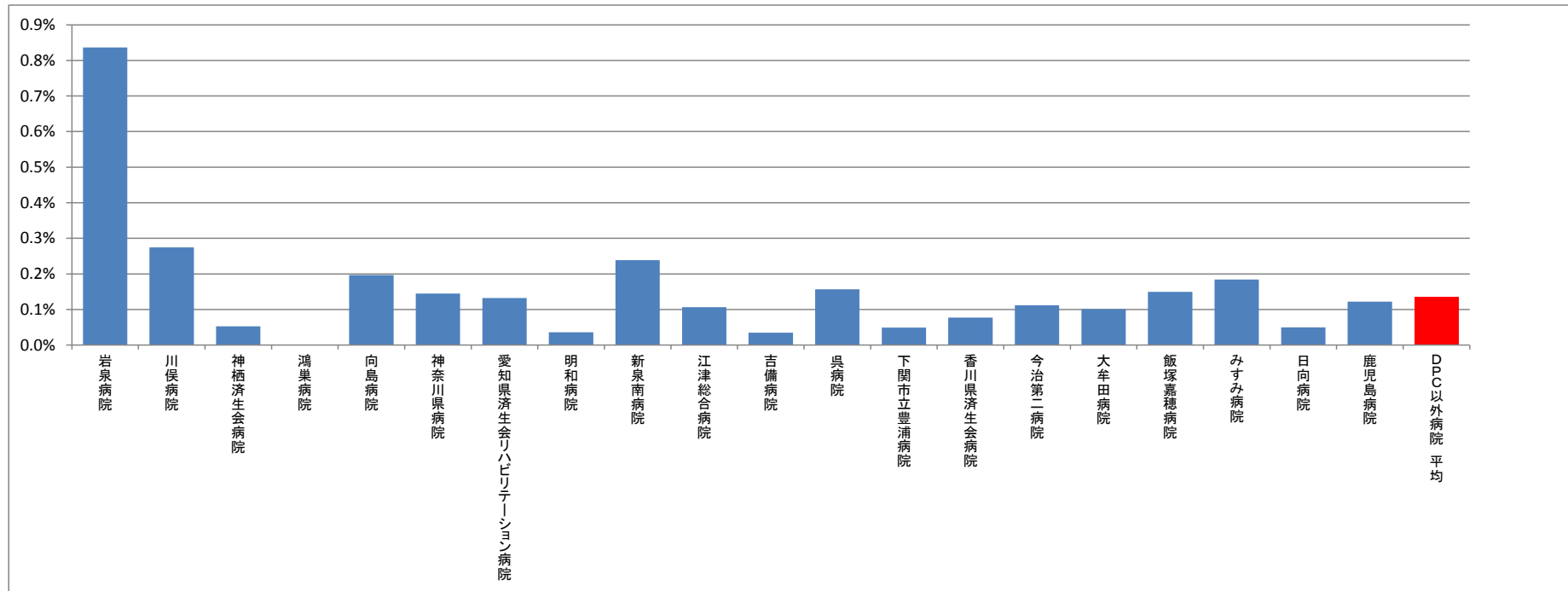
褥瘡は、持続的圧迫によって皮膚や皮下脂肪組織、筋肉への血流が途絶え、これらの組織が死んでしまった状態です。この状態を壊死といいます。私たちは、眠っている間も無意識のうちに寝返りを打ち、長時間座るときにはお尻を浮かせながら、同じ部位に長時間の圧迫が加わらないようにしています（このような動作を体位変換といいます）。そのため、自分で体位変換できない人に発生しやすくなります。特に高齢者は、加齢による皮膚や皮下脂肪組織、筋肉や血管の衰えがベースにありますので、自分で体位変換できないひとは褥瘡ができやすく、また、治癒しにくい特徴があります。

褥瘡を予防するためには原則 2 時間おきの体位変換が必要であると言われてしています。

指標 9：高齢者における褥瘡の院内発生率

医療機関種別	医療機関コード	医療機関名	母数	分子	割合
DPC以外病院	033010225	岩泉病院	2989	25	0.8%
DPC以外病院	072012129	川俣病院	5829	16	0.3%
DPC以外病院	082910222	神栖済生会病院	3810	2	0.1%
DPC以外病院	111700368	鴻巣病院	951	0	0.0%
DPC以外病院	130710764	向島病院	8632	17	0.2%
DPC以外病院	140200014	神奈川県病院	6904	10	0.1%
DPC以外病院	230400417	愛知県済生会リハビリテ	9059	12	0.1%
DPC以外病院	242705150	明和病院	8358	3	0.0%
DPC以外病院	275601460	新泉南病院	1258	3	0.2%
DPC以外病院	320610758	江津総合病院	11261	12	0.1%
DPC以外病院	338800160	吉備病院	5793	2	0.0%
DPC以外病院	340511665	呉病院	8939	14	0.2%
DPC以外病院	357810895	下関市立豊浦病院	8189	4	0.0%
DPC以外病院	377011385	香川県済生会病院	6472	5	0.1%
DPC以外病院	380210603	今治第二病院	1784	2	0.1%
DPC以外病院	404419164	大牟田病院	9890	10	0.1%
DPC以外病院	405519616	飯塚嘉穂病院	6015	9	0.1%
DPC以外病院	438212331	みすみ病院	9773	18	0.2%
DPC以外病院	458110194	日向病院	8079	4	0.0%
DPC以外病院	460110910	鹿児島病院	1640	2	0.1%
		DPC以外病院 小計	125625	170	0.1%
		DPC以外病院 平均	6281	9	0.1%

指標 9：高齢者における褥瘡の院内発生率



(8)手術が施行された患者における肺血栓塞栓症の予防対策の実施率

分子:分母のうち、肺血栓塞栓症予防管理料（弾性ストッキングまたは間歇的空気圧迫装置を用いた計画的な医学管理）が算定されている、あるいは抗凝固薬（低分子量ヘパリン、低用量未分画ヘパリン、合成Xa阻害剤、用量調節ワルファリン）が処方された患者数

分母:肺血栓塞栓症発症のリスクレベルが「中」以上の手術を施行した退院患者数（リスクレベルが「中」以上の手術は『肺血栓塞栓症/深部静脈血栓症（静脈血栓塞栓症）の予防ガイドライン』に準じて抽出）ただし、15歳未満は除外。

収集期間: DPC 以外病院：平成 25 年 10 月～平成 26 年 3 月

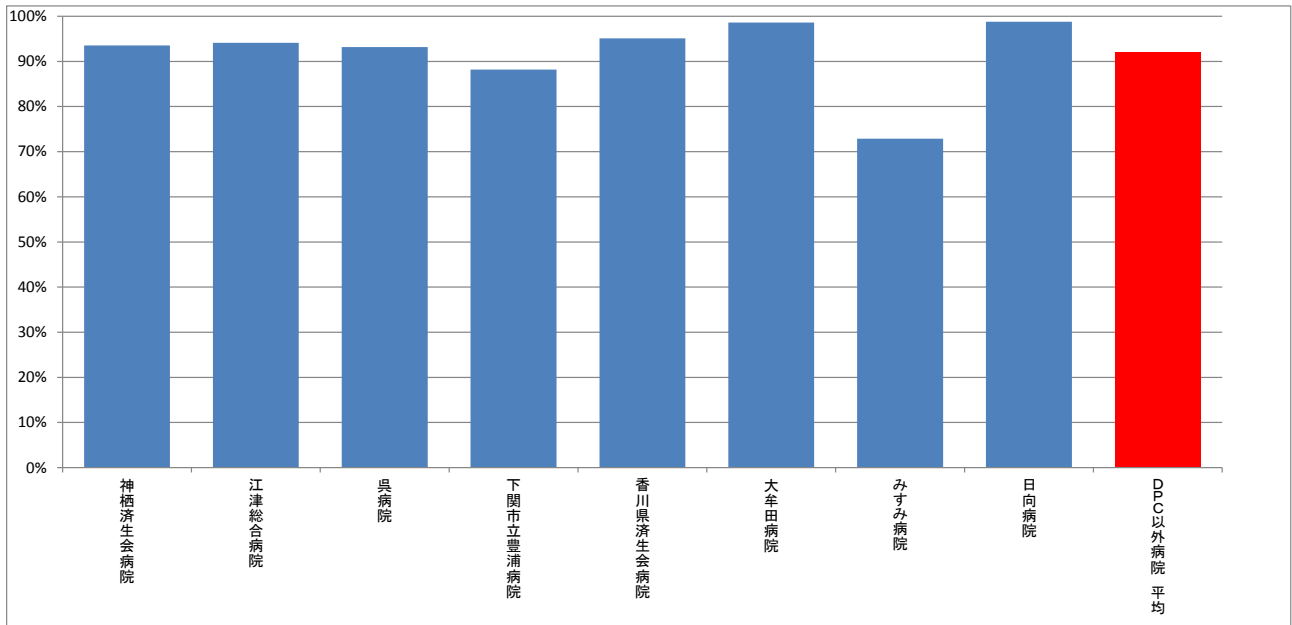
肺血栓塞栓症は、主に下肢の深部静脈にできた血栓（深部静脈血栓症）が血流によって運ばれ、肺動脈に閉塞を起こしてしまうもので、手術後の安静臥位がそのリスクになると考えられています。肺血栓塞栓症は、血栓の大きさや血流の障害の程度によって軽症から重症までその程度はさまざまですが、時に肺血流が途絶えて肺機能が低下し、死に至ることもあります。

多くの研究が行われた結果、肺血栓塞栓症のリスク要因が明らかになってきており、近年では危険レベルに応じて適切な対策が取られるようになってきました。具体的なものとしては、弾性ストッキングの着用、間歇的空気圧迫装置の利用、抗凝固薬などの薬物的予防などが「肺血栓塞栓症/深部静脈血栓症予防ガイドライン」に基づいて行われています。

指標 10：手術が施行された患者における肺血栓塞栓症の予防対策の実施率

医療機関種別	医療機関コード	医療機関名	母数	分子	割合
DPC以外病院	082910222	神栖済生会病院	62	58	93.5%
DPC以外病院	320610758	江津総合病院	85	80	94.1%
DPC以外病院	340511665	呉病院	44	41	93.2%
DPC以外病院	357810895	下関市立豊浦病院	93	82	88.2%
DPC以外病院	377011385	香川県済生会病院	122	116	95.1%
DPC以外病院	404419164	大牟田病院	72	71	98.6%
DPC以外病院	438212331	みすみ病院	70	51	72.9%
DPC以外病院	458110194	日向病院	82	81	98.8%
DPC以外病院 小計			630	580	92.1%
DPC以外病院 平均			79	73	92.1%

指標 10：手術が施行された患者における肺血栓塞栓症の予防対策の実施率



(9)手術が施行された患者における肺血栓塞栓症の院内発生率

分子：分母のうち、入院後発症疾患名に「肺塞栓症」が記載されている患者数

分母：肺血栓塞栓症発症のリスクレベルが「中」以上の手術を施行した退院患者数（リスクレベルが「中」以上の手術は『肺血栓塞栓症/深部静脈血栓症（静脈血栓塞栓症）の予防ガイドライン』に準じて抽出）ただし、15歳未満は除外

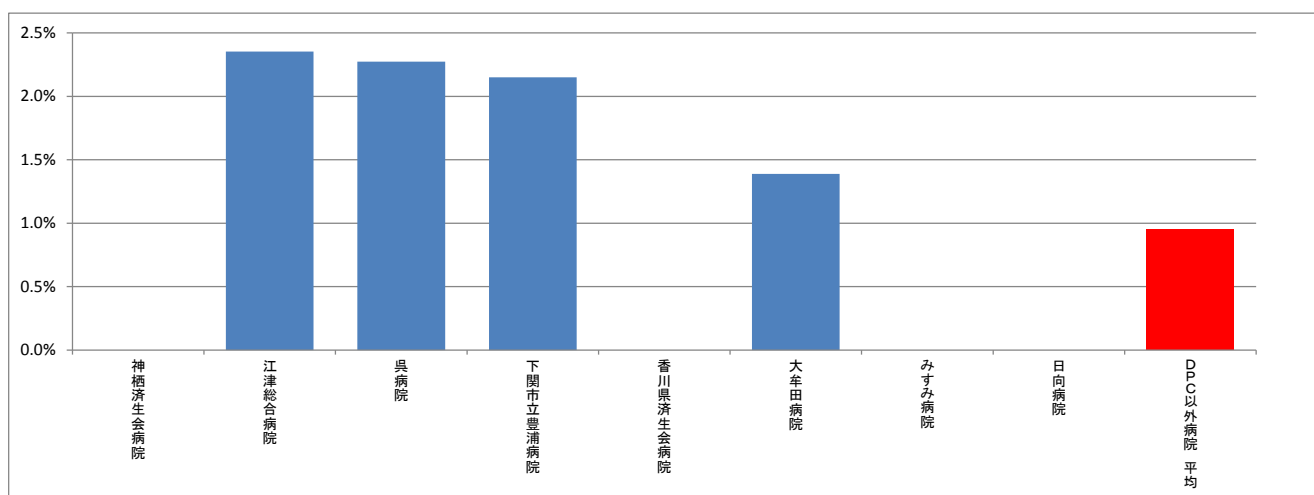
収集期間： DPC 以外病院：平成 25 年 10 月～平成 26 年 3 月

肺血栓塞栓症は、呼吸困難や胸痛、動悸といった他の心肺疾患などでも現れる症状を呈するため、その診断は必ずしも容易ではありません。そのため、不幸にして亡くなられた患者さんの解剖を行って初めて肺塞栓症が発見されることもあります。

また、リスクに応じた適切な予防対策を行っていても、その発生を防ぐことができない場合があります。

指標 13 : : : 手術が施行された患者における肺血栓塞栓症の院内発生率

医療機関種別	医療機関コード	医療機関名	母数	分子	割合
DPC以外病院	082910222	神栖済生会病院	62	0	0.0%
DPC以外病院	320610758	江津総合病院	85	2	2.4%
DPC以外病院	340511665	呉病院	44	1	2.3%
DPC以外病院	357810895	下関市立豊浦病院	93	2	2.2%
DPC以外病院	377011385	香川県済生会病院	122	0	0.0%
DPC以外病院	404419164	大牟田病院	72	1	1.4%
DPC以外病院	438212331	みすみ病院	70	0	0.0%
DPC以外病院	458110194	日向病院	82	0	0.0%
DPC以外病院 小計			630	6	1.0%
DPC以外病院 平均			79	1	1.0%



(10)術後の大腿骨頸部/転子部骨折の発生率

分子：分母のうち、レセプト病名から推計された入院後発症疾患名に「大腿骨転子部骨折」あるいは「大腿骨頸部骨折」が記載され、入院中の2回目以降の手術が下記のいずれかを含む場合の患者数。

1. 大腿骨頭回転骨切り術、2. 大腿骨近位部（転子間を含む）骨切り術、3. 人工骨頭挿入術のいずれかが施行された患者数

分母：手術が施行された退院患者の術後在院日数の総計（術後在院患者延べ数）。ただし、レセプトにある病名のいずれかに以下の記載がある患者は除外

・けいれん、失神、脳卒中、昏睡、心停止、中毒、外傷、せん妄その他の精神科疾患、低酸素性脳症、リンパ腫、骨腫瘍、自傷行為による怪我

収集期間： DPC 以外病院：平成 25 年 10 月～平成 26 年 3 月

術後に、院内で転倒や転落によって骨折などが発生した場合、患者さんの療養生活の質は大きく低下し、また在院日数の延長や追加的な治療の結果、医療費も増大するなど種々の弊害が生じます。

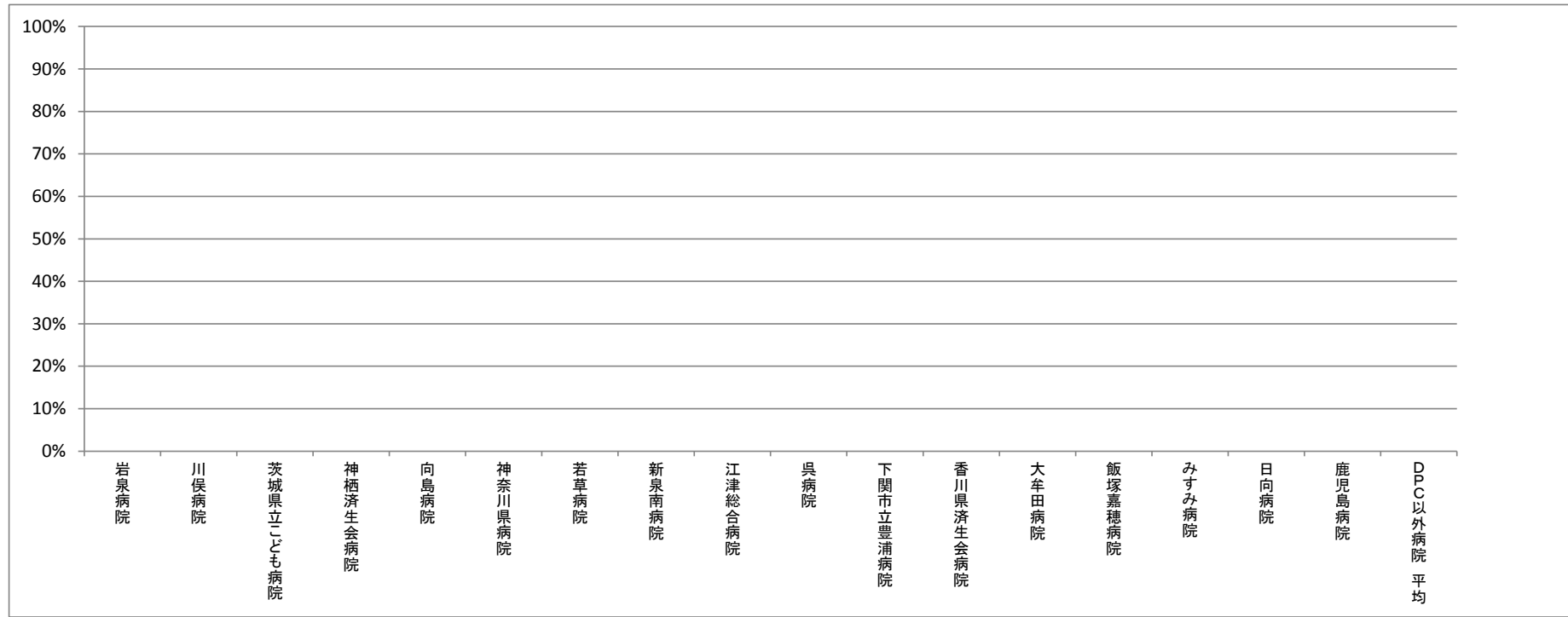
手術を受けたこと自体が転倒・転落のリスクになりますが、加えて手術を受けた患者さんは痛みや不眠などの症状を和らげるために薬剤を投与されることがあり、さらにそのリスクが増大します。

病院では患者さんの転倒・転落事故を防ぐために、そのリスクを個別に評価し、その予防対策に努めていますが、その危険性を完全になくすことはできません。ただし、転倒・転落を起こしても骨折に至らないようにするために、その衝撃を吸収するヒッププロテクターや床材の採用など、各施設は種々の努力を行っています。

指標 12：術後の大腿骨頸部/転子部骨折の発生率

医療機関種別	医療機関コード	医療機関名	母数	分子	割合
DPC以外病院	033010225	岩泉病院	157	0	0.0%
DPC以外病院	072012129	川俣病院	207	0	0.0%
DPC以外病院	080110213	茨城県立こども病院	2133	0	0.0%
DPC以外病院	082910222	神栖済生会病院	737	0	0.0%
DPC以外病院	130710764	向島病院	193	0	0.0%
DPC以外病院	140200014	神奈川県病院	383	0	0.0%
DPC以外病院	140800102	若草病院	1069	0	0.0%
DPC以外病院	275601460	新泉南病院	143	0	0.0%
DPC以外病院	320610758	江津総合病院	2004	0	0.0%
DPC以外病院	340511665	呉病院	3023	0	0.0%
DPC以外病院	357810895	下関市立豊浦病院	1680	0	0.0%
DPC以外病院	377011385	香川県済生会病院	3586	0	0.0%
DPC以外病院	404419164	大牟田病院	2831	0	0.0%
DPC以外病院	405519616	飯塚嘉穂病院	658	0	0.0%
DPC以外病院	438212331	みすみ病院	1293	0	0.0%
DPC以外病院	458110194	日向病院	1732	0	0.0%
DPC以外病院	460110910	鹿児島病院	211	0	0.0%
		DPC以外病院 小計	29083	0	0.0%
		DPC以外病院 平均	1296	0	0.0%

指標 12：術後の大腿骨頸部/転子部骨折の発生率



(11)手術難易度分類別の患者割合

分子：分母のうち、手術難易度分類別の患者数

分母：主要診断群別の手術有りの退院患者数

主要診断群とは以下の疾患分野（10 症例以上の施設がなかった疾患分野は除く）

・神経系疾患（MDC01）、眼科系疾患（MDC02）、循環器系疾患（MDC05）、消化器系疾患（MDC06）、筋骨格系疾患（MDC07）、内分泌・栄養・代謝に関する疾患（MDC10）、腎・尿路系及び男性生殖器系疾患（MDC11）、新生児疾患・先天性奇形（MDC14）、外傷・中毒・熱傷（MDC16）

収集期間： DPC 以外病院：平成 25 年 10 月～平成 26 年 3 月

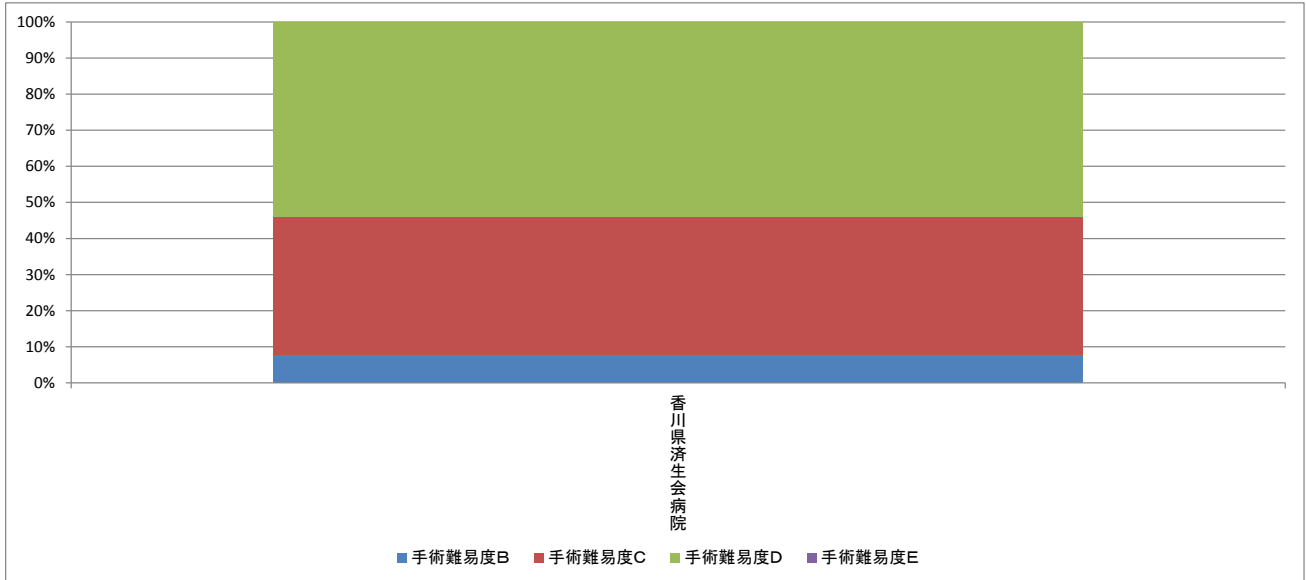
外科系学会社会保険委員会連合（外保連）は、外科的手技の技術的評価を目的として、各手技の難易度評価を行っています。具体的には、手術技術度区分（技術の難しさ）、手術直接協力者数（何人のチームで手術を行うのか）、手術所要時間などを勘案しながら難易度を A（初期臨床研修医レベル）、B（初期臨床研修修了者レベル）、C（基本領域の専門医レベル）、D（Subspecialty 領域の専門医もしくは基本領域の専門医更新者や指導医取得者レベル）、E（特殊技術を有する専門医レベル）の区分で設定しています。

本評価事業では DPC における主要診断群別に、各患者さんがどのような難易度の手術を受けたのかを分析し、その結果を示しました（B～E のみ）。

指標 13：手術難易度分類別の患者割合－神経系疾患（MDC01）－

医療機関種別	医療機関コード	医療機関名称	件数					%			
			計	B	C	D	E	B	C	D	E
DPC以外病院	377011385	香川県済生会病院	13	1	5	7	0	7.7%	38.5%	53.8%	0.0%

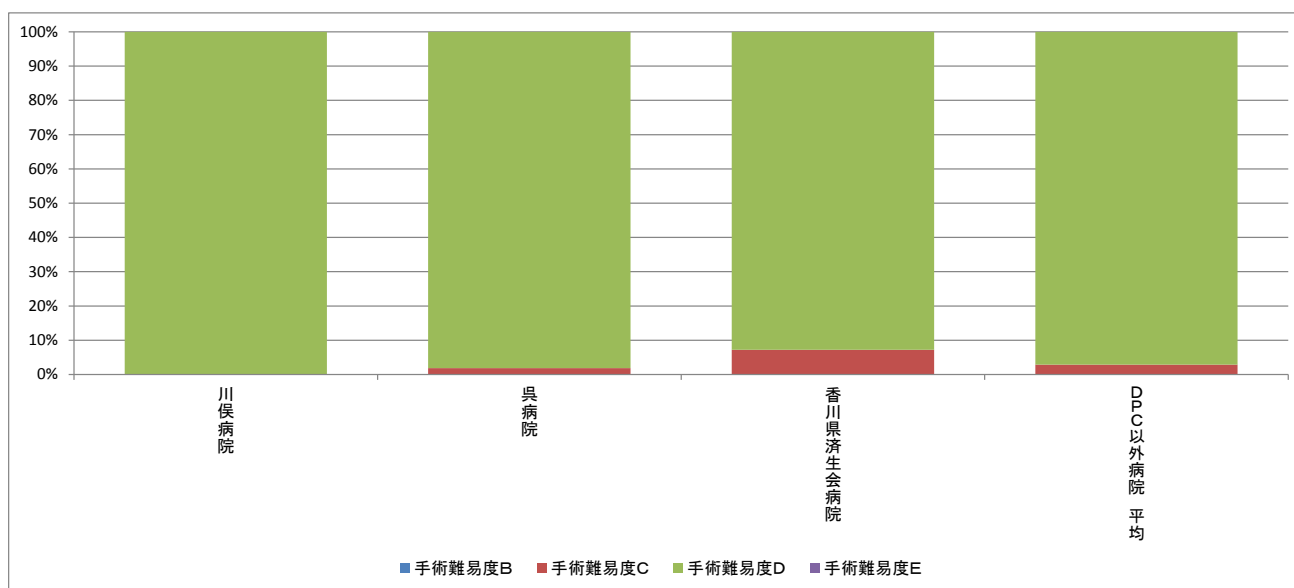
指標 13：手術難易度分類別の患者割合－神経系疾患（MDC01）－



指標 13：手術難易度分類別の患者割合－眼科系疾患（MDC02）－

医療機関種別	医療機関コード	医療機関名称	件数					%			
			計	B	C	D	E	B	C	D	E
DPC以外病院	072012129	川俣病院	12	0	0	12	0	0.0%	0.0%	100.0%	0.0%
DPC以外病院	340511665	呉病院	265	0	5	260	0	0.0%	1.9%	98.1%	0.0%
DPC以外病院	377011385	香川県済生会病院	69	0	5	64	0	0.0%	7.2%	92.8%	0.0%
		DPC以外病院 小計	366	0	11	355	0	0.0%	3.0%	97.0%	0.0%
		DPC以外病院 平均	115	0	3	112	0	0.0%	2.9%	97.1%	0.0%

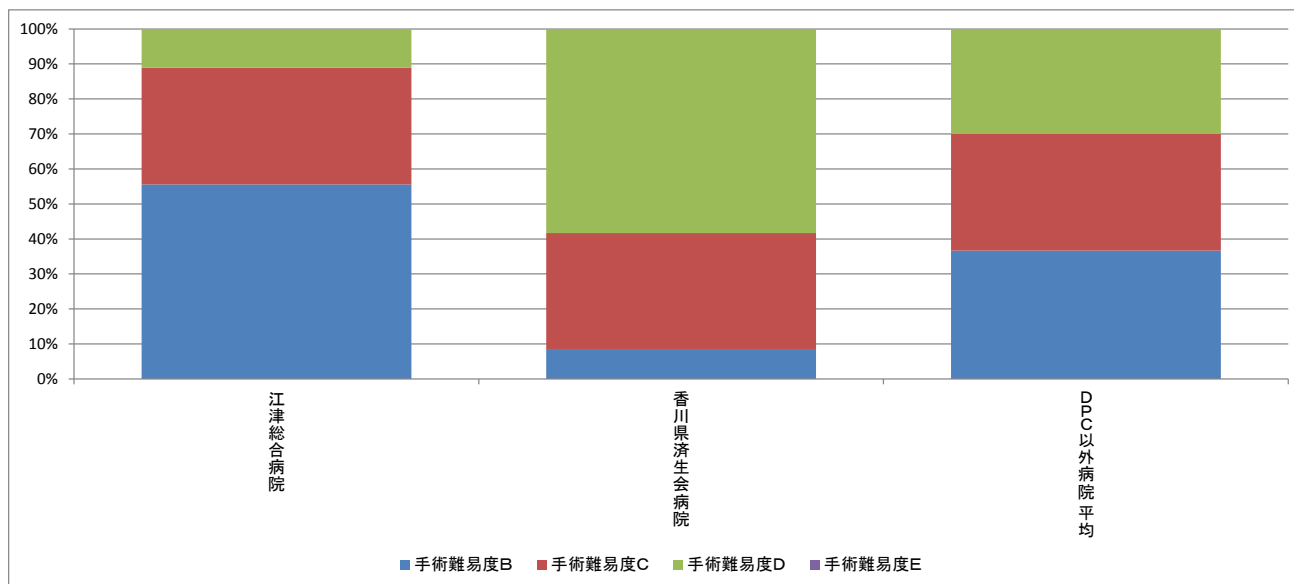
指標 13：手術難易度分類別の患者割合－眼科系疾患（MDC02）－



指標 13：手術難易度分類別の患者割合－循環器系疾患（MDC05）－

医療機関種別	医療機関コード	医療機関名称	件数					%			
			計	B	C	D	E	B	C	D	E
DPC以外病院	320610758	江津総合病院	18	10	6	2	0	55.6%	33.3%	11.1%	0.0%
DPC以外病院	377011385	香川県済生会病院	12	1	4	7	0	8.3%	33.3%	58.3%	0.0%
		DPC以外病院 小計	30	11	10	9	0	36.7%	33.3%	30.0%	0.0%
		DPC以外病院 平均	15	6	5	5	0	36.7%	33.3%	30.0%	0.0%

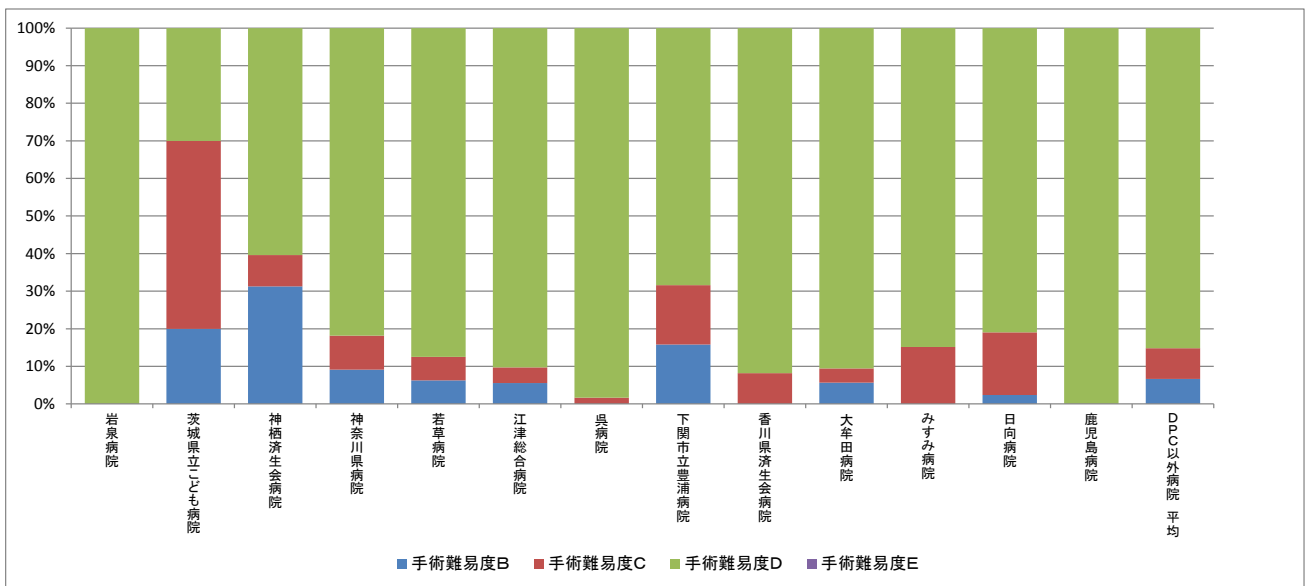
指標 13：手術難易度分類別の患者割合－循環器系疾患（MDC05）－



指標 13：手術難易度分類別の患者割合－消化器系疾患（MDC06）－

医療機関種別	医療機関コード	医療機関名称	件数					%				
			計	B	C	D	E	B	C	D	E	
DPC以外病院	033010225	岩泉病院	12	0	0	12	0	0.0%	0.0%	100.0%	0.0%	
DPC以外病院	080110213	茨城県立こども病院	10	2	5	3	0	20.0%	50.0%	30.0%	0.0%	
DPC以外病院	082910222	神栖済生会病院	48	15	4	29	0	31.3%	8.3%	60.4%	0.0%	
DPC以外病院	140200014	神奈川県病院	11	1	1	9	0	9.1%	9.1%	81.8%	0.0%	
DPC以外病院	140800102	若草病院	32	2	2	28	0	6.3%	6.3%	87.5%	0.0%	
DPC以外病院	320610758	江津総合病院	72	4	3	65	0	5.6%	4.2%	90.3%	0.0%	
DPC以外病院	340511665	呉病院	60	0	1	59	0	0.0%	1.7%	98.3%	0.0%	
DPC以外病院	357810895	下関市立豊浦病院	19	3	3	13	0	15.8%	15.8%	68.4%	0.0%	
DPC以外病院	377011385	香川県済生会病院	61	0	5	56	0	0.0%	8.2%	91.8%	0.0%	
DPC以外病院	404419164	大牟田病院	53	3	2	48	0	5.7%	3.8%	90.6%	0.0%	
DPC以外病院	438212331	みすみ病院	33	0	5	28	0	0.0%	15.2%	84.8%	0.0%	
DPC以外病院	458110194	日向病院	42	1	7	34	0	2.4%	16.7%	81.0%	0.0%	
DPC以外病院	460110910	鹿児島病院	12	0	0	12	0	0.0%	0.0%	100.0%	0.0%	
		DPC以外病院 小計	465	31	38	396	0	6.7%	8.2%	85.2%	0.0%	
		DPC以外病院 平均	36	2	3	30	0	6.7%	8.2%	85.2%	0.0%	

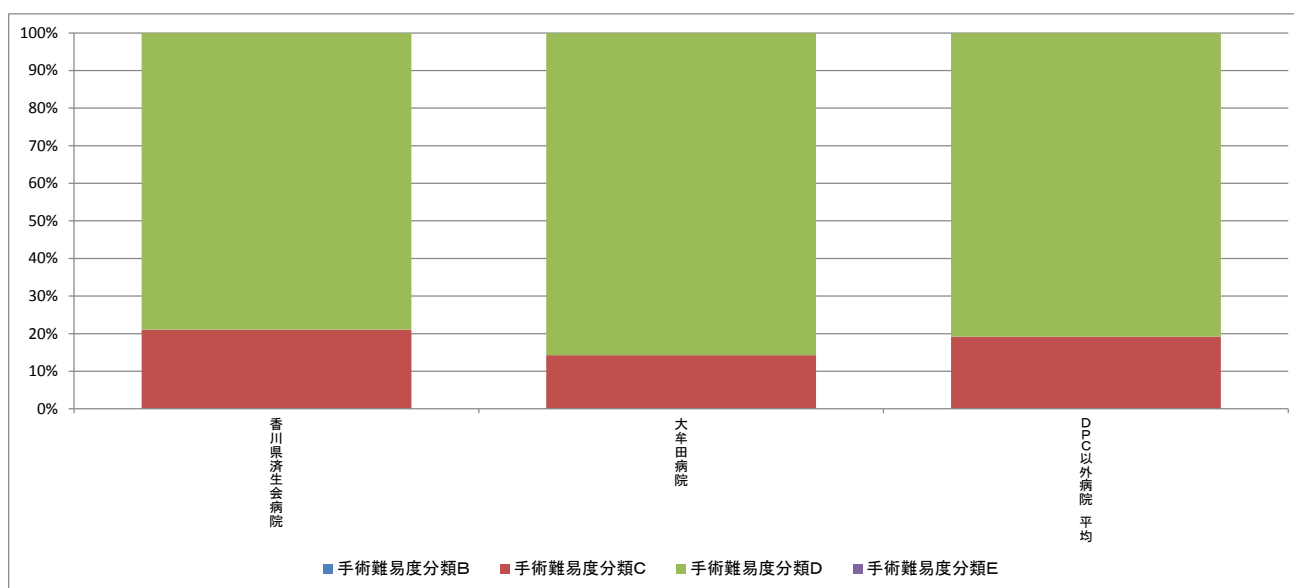
指標 13：手術難易度分類別の患者割合－消化器系疾患（MDC06）－



指標 13：手術難易度分類別の患者割合－筋骨格系疾患（MDC07）－

医療機関コード	医療機関名称	件数					%			
		計	B	C	D	E	B	C	D	E
377011385	香川県済生会病院	38	0	8	30	0	0.0%	21.1%	78.9%	0.0%
404419164	大牟田病院	14	0	2	12	0	0.0%	14.3%	85.7%	0.0%
	DPC以外病院 小計	52	0	10	42	0	0.0%	19.2%	80.8%	0.0%
	DPC以外病院 平均	26	0	5	21	0	0.0%	19.2%	80.8%	0.0%

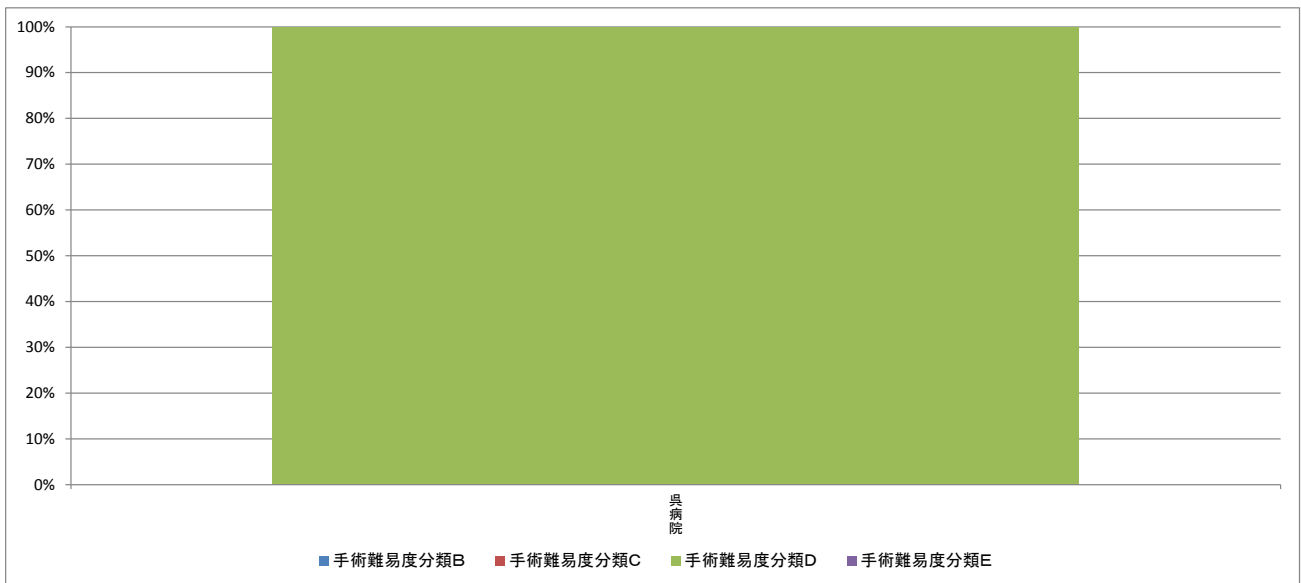
指標 13：手術難易度分類別の患者割合－筋骨格系疾患（MDC07）－



指標 13：手術難易度分類別の患者割合－内分泌・栄養・代謝に関する疾患（MDC10）－

医療機関種別	医療機関コード	医療機関名称	件数					%			
			計	B	C	D	E	B	C	D	E
DPC以外病院	340511665	呉病院	11	0	0	11	0	0.0%	0.0%	100.0%	0.0%

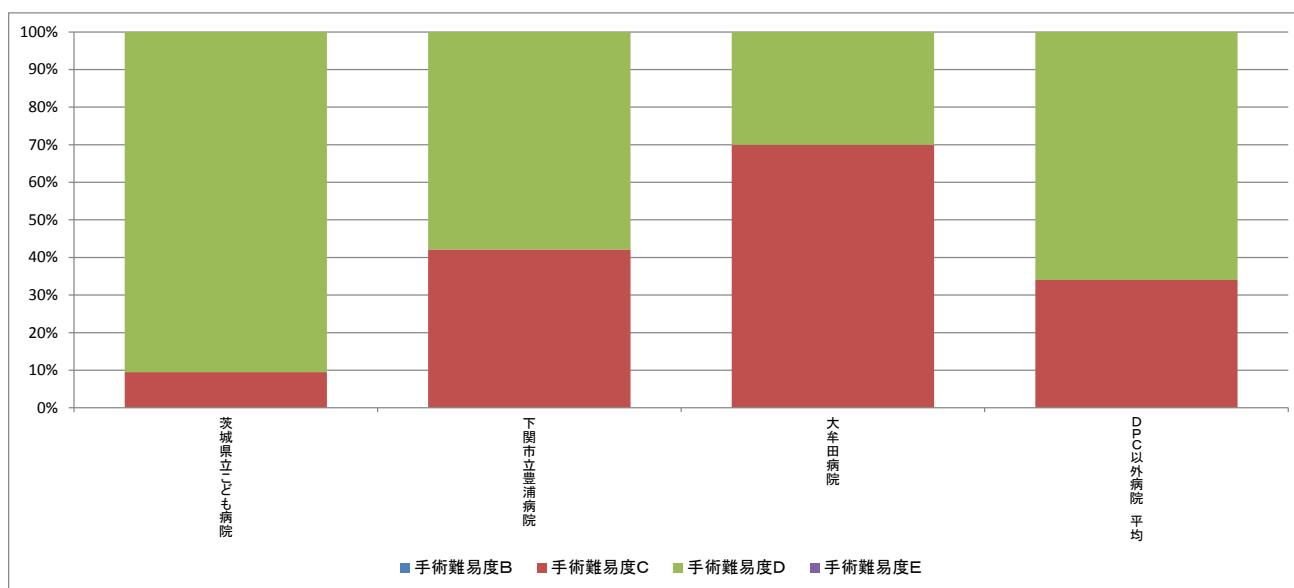
指標 13：手術難易度分類別の患者割合－内分泌・栄養・代謝に関する疾患（MDC10）－



指標 13：手術難易度分類別の患者割合－腎・尿路系及び男性生殖器系疾患（MDC11）－

医療機関種別	医療機関コード	医療機関名称	件数					%			
			計	B	C	D	E	B	C	D	E
DPC以外病院	080110213	茨城県立こども病院	21	0	2	19	0	0.0%	9.5%	90.5%	0.0%
DPC以外病院	357810895	下関市立豊浦病院	19	0	8	11	0	0.0%	42.1%	57.9%	0.0%
DPC以外病院	404419164	大牟田病院	10	0	7	3	0	0.0%	70.0%	30.0%	0.0%
		DPC以外病院 小計	50	0	17	33	0	0.0%	34.0%	66.0%	0.0%
		DPC以外病院 平均	17	0	6	11	0	0.0%	34.0%	66.0%	0.0%

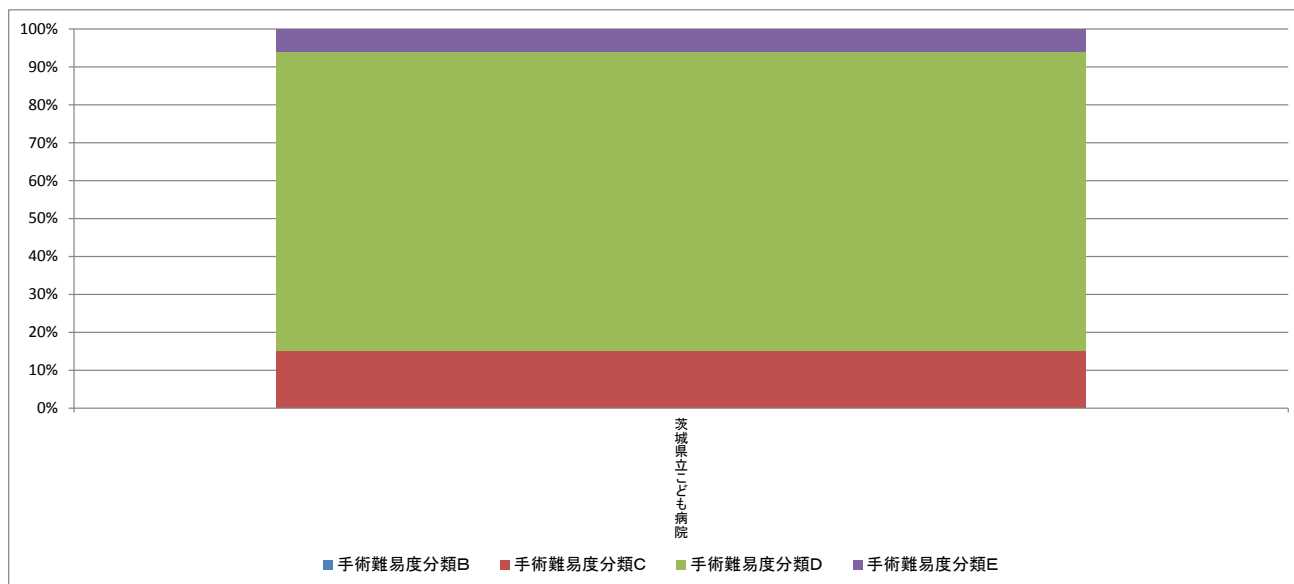
指標 13：手術難易度分類別の患者割合－腎・尿路系及び男性生殖器系疾患（MDC11）－



指標 13：手術難易度分類別の患者割合－新生児疾患・先天性奇形（MDC14）－

医療機関種別	医療機関コード	医療機関名称	件数					%			
			計	B	C	D	E	B	C	D	E
DPC以外病院	080110213	茨城県立こども病院	33	0	5	26	2	0.0%	15.2%	78.8%	6.1%

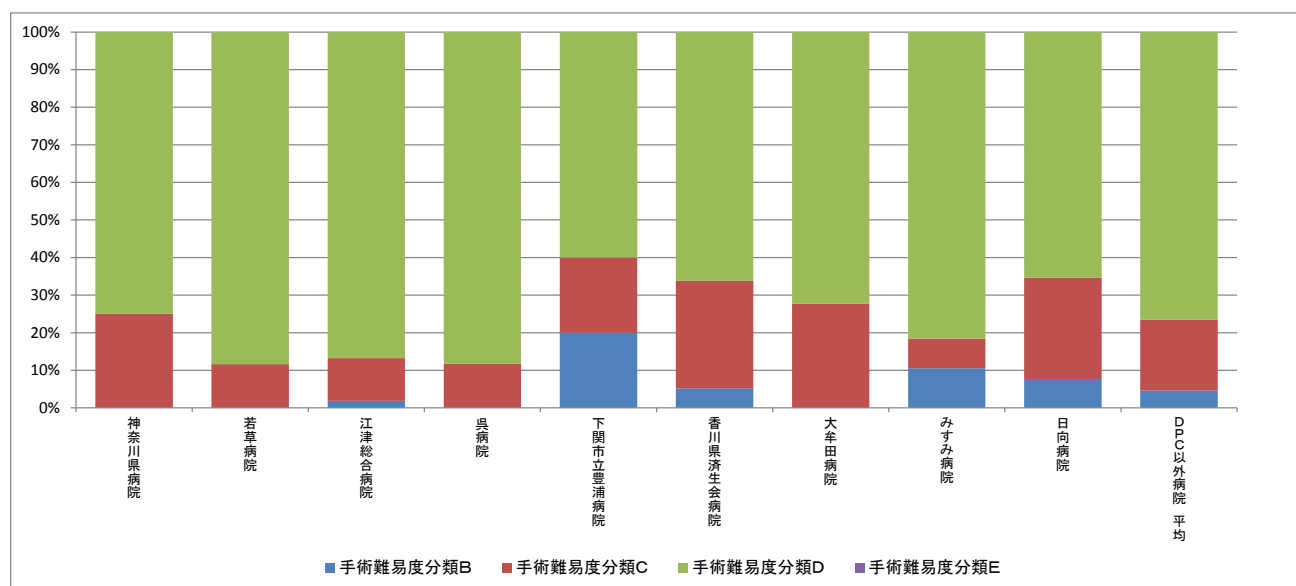
指標 13：手術難易度分類別の患者割合－新生児疾患・先天性奇形（MDC14）－



指標 13：手術難易度分類別の患者割合－外傷・中毒・熱傷（MDC16）－

医療機関種別	医療機関コード	医療機関名称	件数					%			
			計	B	C	D	E	B	C	D	E
DPC以外病院	140200014	神奈川県病院	16	0	4	12	0	0.0%	25.0%	75.0%	0.0%
DPC以外病院	140800102	若草病院	43	0	5	38	0	0.0%	11.6%	88.4%	0.0%
DPC以外病院	320610758	江津総合病院	53	1	6	46	0	1.9%	11.3%	86.8%	0.0%
DPC以外病院	340511665	呉病院	17	0	2	15	0	0.0%	11.8%	88.2%	0.0%
DPC以外病院	357810895	下関市立豊浦病院	15	3	3	9	0	20.0%	20.0%	60.0%	0.0%
DPC以外病院	377011385	香川県済生会病院	77	4	22	51	0	5.2%	28.6%	66.2%	0.0%
DPC以外病院	404419164	大牟田病院	18	0	5	13	0	0.0%	27.8%	72.2%	0.0%
DPC以外病院	438212331	みすみ病院	38	4	3	31	0	10.5%	7.9%	81.6%	0.0%
DPC以外病院	458110194	日向病院	26	2	7	17	0	7.7%	26.9%	65.4%	0.0%
		DPC以外病院 小計	303	14	57	232	0	4.6%	18.8%	76.6%	0.0%
		DPC以外病院 平均	34	2	6	26	0	4.6%	18.8%	76.6%	0.0%

指標 13：手術難易度分類別の患者割合－外傷・中毒・熱傷（MDC16）－



3. 領域別の指標

(1)急性脳梗塞患者に対する入院後3日以内の早期リハビリテーション開始率

分子：分母のうち、入院後3日以内にリハビリが開始された患者数

分母：レセプト病名から推計された医療資源を最も投入した傷病名が「脳梗塞(I63)」で、入院時の脳梗塞の発症時期が急性期(発症3日以内)であった退院患者のうち、「脳血管疾患等リハビリテーション料」が算定された患者数。ただし、以下の場合を除外する。

・推計された医療資源病名以外の病名に「急性心筋梗塞」「起立性低血圧」「くも膜下出血」「脳内出血」「その他の非外傷性頭蓋内出血」のいずれか一つ以上が記載されている場合

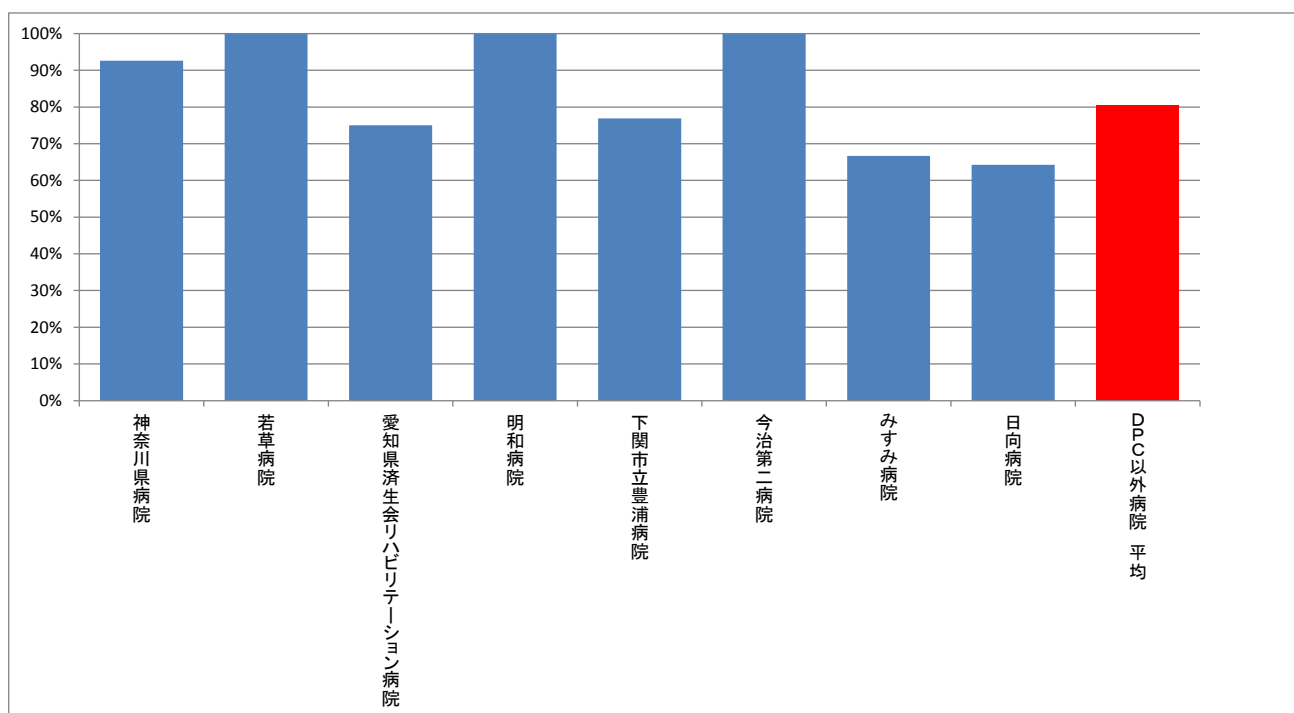
収集期間： DPC 以外病院：平成 25 年 10 月～平成 26 年 3 月

脳梗塞は脳内の血管が血栓や塞栓などによって詰まることで、その部位の脳組織が壊死してしまう傷病です。障害の部位により、運動障害、感覚障害、言語障害等の種々の症状が生じます。脳梗塞の治療としては、超早期における血栓溶解療法、早期における脳保護療法などが行われます。こうした薬物治療の進歩により、その救命率は飛躍的に高まっています。しかしながら、入院後長期にわたり臥位状態が続くことで、筋萎縮や筋力低下、関節の拘縮、褥瘡、抑うつ的な精神症状といった症状が生じ、適切なリハビリテーションが行われないと、こうした症状が固定化し、患者さんの療養生活の質を大幅に低下させることとなります。このような症状を、心身の活動を行わないことによって生じるという意味で「廃用症候群」と呼ぶことがあります。この廃用症候群を防止するために、近年、発症後早期からのリハビリテーションを行うことがガイドラインでも推奨されています。本指標はそうした活動を評価するものです。

指標 14：急性脳梗塞患者に対する入院後 3 日以内の早期リハビリテーション開始率

医療機関種別	医療機関コード	医療機関名	母数	分子	割合
DPC以外病院	140200014	神奈川県病院	27	25	92.6%
DPC以外病院	140800102	若草病院	11	11	100.0%
DPC以外病院	230400417	愛知県済生会リハビリテーション病院	44	33	75.0%
DPC以外病院	242705150	明和病院	29	29	100.0%
DPC以外病院	357810895	下関市立豊浦病院	13	10	76.9%
DPC以外病院	380210603	今治第二病院	13	13	100.0%
DPC以外病院	438212331	みすみ病院	12	8	66.7%
DPC以外病院	458110194	日向病院	56	36	64.3%
DPC以外病院 小計			205	165	80.5%
DPC以外病院 平均			26	21	80.5%

指標 14：急性脳梗塞患者に対する入院後 3 日以内の早期リハビリテーション開始率



(2)急性脳梗塞患者に対する入院翌日までの頭部 CT もしくは MRI の施行率

分子：分母のうち、入院当日・翌日に「CT 撮影」あるいは「MRI 撮影」が算定された患者数

分母：レセプト病名から推計された医療資源を最も投入した傷病名が「脳梗塞(I63)」で、入院時の脳梗塞の発症時期が急性期（発症 3 日以内）であった退院患者数

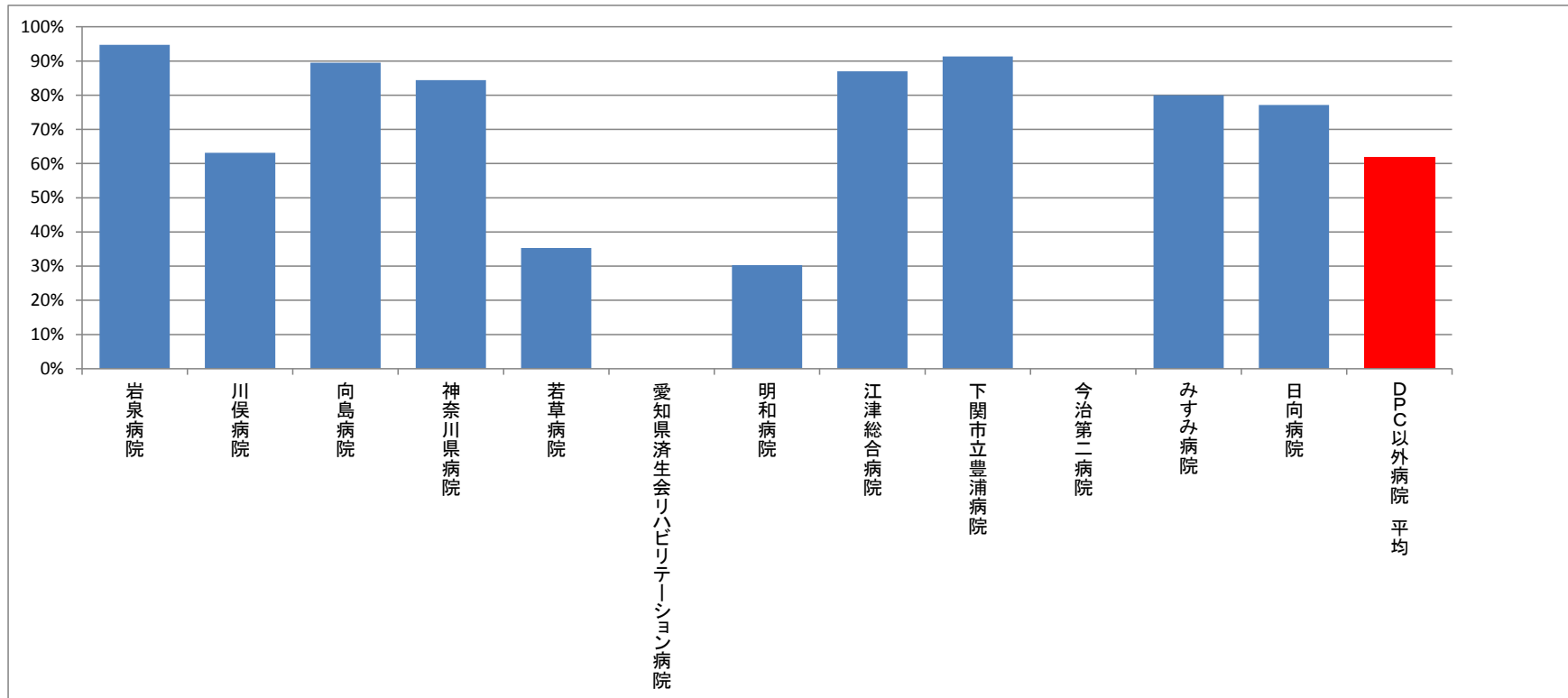
収集期間： DPC 以外病院：平成 25 年 10 月～平成 26 年 3 月

脳血管障害においては、発生部位の確認に加えて、それが脳出血であるのか、脳梗塞であるのかといった鑑別診断も適切な治療選択のために重要です。そのためには頭部 CT もしくは MRI による迅速かつ正確な診断が不可欠です。

指標 15：急性脳梗塞患者に対する入院翌日までの頭部 CT もしくは MRI の施行率

医療機関種別	医療機関コード	医療機関名	母数	分子	割合
DPC以外病院	033010225	岩泉病院	19	18	94.7%
DPC以外病院	072012129	川俣病院	19	12	63.2%
DPC以外病院	130710764	向島病院	19	17	89.5%
DPC以外病院	140200014	神奈川県病院	32	27	84.4%
DPC以外病院	140800102	若草病院	17	6	35.3%
DPC以外病院	230400417	愛知県済生会リハビリテーション病院	48	0	0.0%
DPC以外病院	242705150	明和病院	33	10	30.3%
DPC以外病院	320610758	江津総合病院	23	20	87.0%
DPC以外病院	357810895	下関市立豊浦病院	46	42	91.3%
DPC以外病院	380210603	今治第二病院	13	0	0.0%
DPC以外病院	438212331	みすみ病院	20	16	80.0%
DPC以外病院	458110194	日向病院	70	54	77.1%
		DPC以外病院 小計	359	222	61.8%
		DPC以外病院 平均	30	19	61.8%

指標 15：急性脳梗塞患者に対する入院翌日までの頭部 CT もしくは MRI の施行率



(3)急性脳梗塞患者における入院死亡率

分子：分母のうち、退院時転帰が「死亡」の患者数

分母：レセプト病名から推計された医療資源を最も投入した傷病名が「脳梗塞(I63)」で、入院時の脳梗塞の発症時期が急性期(発症 3 日以内)であった JCS1 桁の退院患者数。ただし、以下の場合を除外

- ・脳動脈の塞栓症による脳梗塞
- ・脳幹梗塞
- ・出血性梗塞

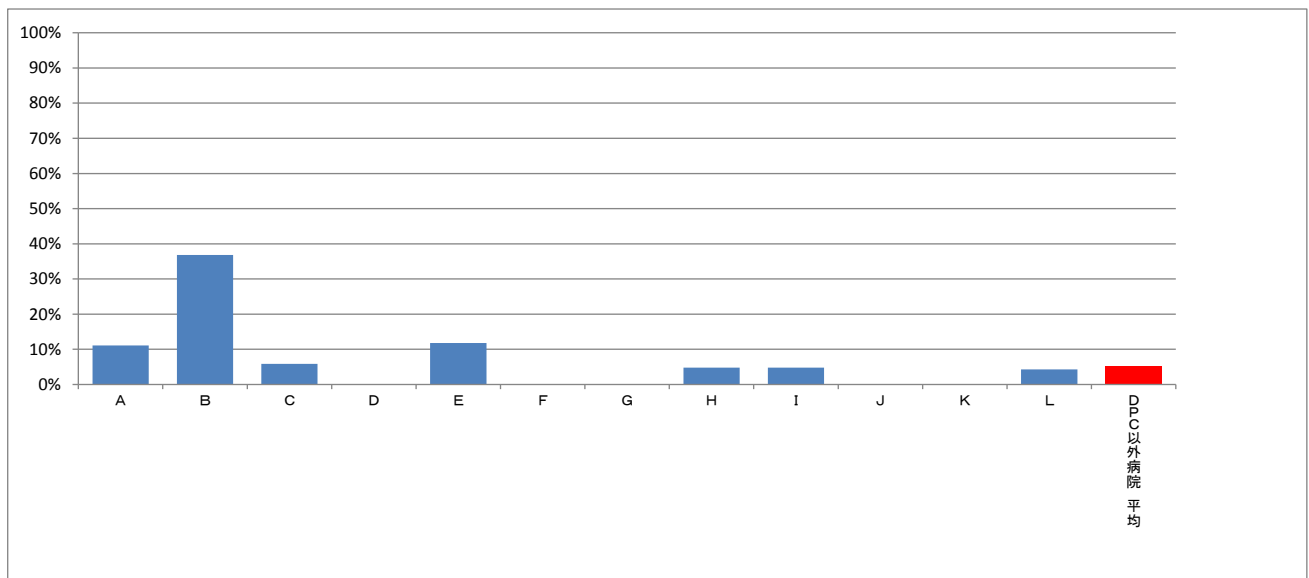
収集期間： DPC 以外病院：平成 25 年 10 月～平成 26 年 3 月

近年の薬物治療の進歩により、急性脳梗塞の救命率は大幅に改善されました。しかしながら、急性脳梗塞が死に至りうる重篤な疾患であることに変わりはありません。梗塞の部位や広がりにより、不幸にして死亡退院になることも稀ではありません。死亡率は、各施設がどのような重症度の患者さんを受け入れる施設であるかによって大きく変わりますので、必ずしもその多寡が当該施設の医療の質を反映するものではありません。しかしながら、各施設がその値を作成し、施設間の差をもたらしている要因が何であるのかを検証することで、さらなる医療の質向上を図ることができます。それがこの指標を作成し、公開している理由です。

指標 16：急性脳梗塞患者における入院死亡率

DPC以外病院	A	11.1%
DPC以外病院	B	36.8%
DPC以外病院	C	5.9%
DPC以外病院	D	0.0%
DPC以外病院	E	11.8%
DPC以外病院	F	0.0%
DPC以外病院	G	0.0%
DPC以外病院	H	4.8%
DPC以外病院	I	4.8%
DPC以外病院	J	0.0%
DPC以外病院	K	0.0%
DPC以外病院	L	4.3%
DPC以外病院 平均		5.3%

指標 16：急性脳梗塞患者における入院死亡率



(4)脳卒中患者の平均在院日数

分子：分母対症例の在院延べ日数

分母：主病名が「脳卒中」の退院患者数

(ア) くも膜下出血 (160 \$) (JCS30 未満,JCS30 以上)

(イ) 脳内出血 (161 \$) (JCS30 未満,JCS30 以上)

(ウ) 脳梗塞 (163 \$) (JCS30 未満,JCS30 以上)

※死亡退院患者、転院は除外

※それぞれ重症度別に算出 (6 つ)

収集期間： DPC 以外病院：平成 25 年 10 月～平成 26 年 3 月

脳卒中とは、脳血管障害（脳血管疾患）のうち、急激に発症したものをいいます。

脳血管障害の中に、くも膜下出血・脳内出血（脳の血管が破れることによる出血）・脳梗塞（脳の血管が詰まる）があります。脳卒中では様々な症状が出現しますが、その中に意識障害があります。

JCS とは、日本で主に使用される意識障害の深度（意識レベル）の分類のことです（Japan Coma Scale）。開眼状態によって大きく 3 段階に分類し、さらに 3 段階に細分、計 9 段階で意識レベルを評価します。点数が大きいほど重症です。以下に具体的な状態を示します。

※下の表は、**JCS30** を太字で示しています。

I. 刺激しないでも覚醒している状態	
1点	だいたい意識清明だが、いまひとつはっきりしない
2点	見当識障害（自分がなぜここにいるのか、ここはどこなのか、といった状態が理解されていない状態）がある
3点	自分の名前、生年月日が言えない
II. 刺激すると覚醒するが刺激をやめると眠り込む状態	
10点	普通の呼びかけで容易に開眼する
20点	大きな声または体をゆさぶることにより開眼する
30点	痛み刺激を加えつつ呼びかけを繰り返すと、かろうじて開眼する
III. 刺激をしても覚醒しない状態	
100点	痛み刺激に対し、払いのけるような動作をする
200点	痛み刺激で少し手足を動かしたり、顔をしかめる
300点	痛み刺激に反応しない

指標 17：脳卒中患者の平均在院日数－くも膜下出血（160 \$）（JCS30 未満）

* 分母が 10 症例未満の病院数：全施設

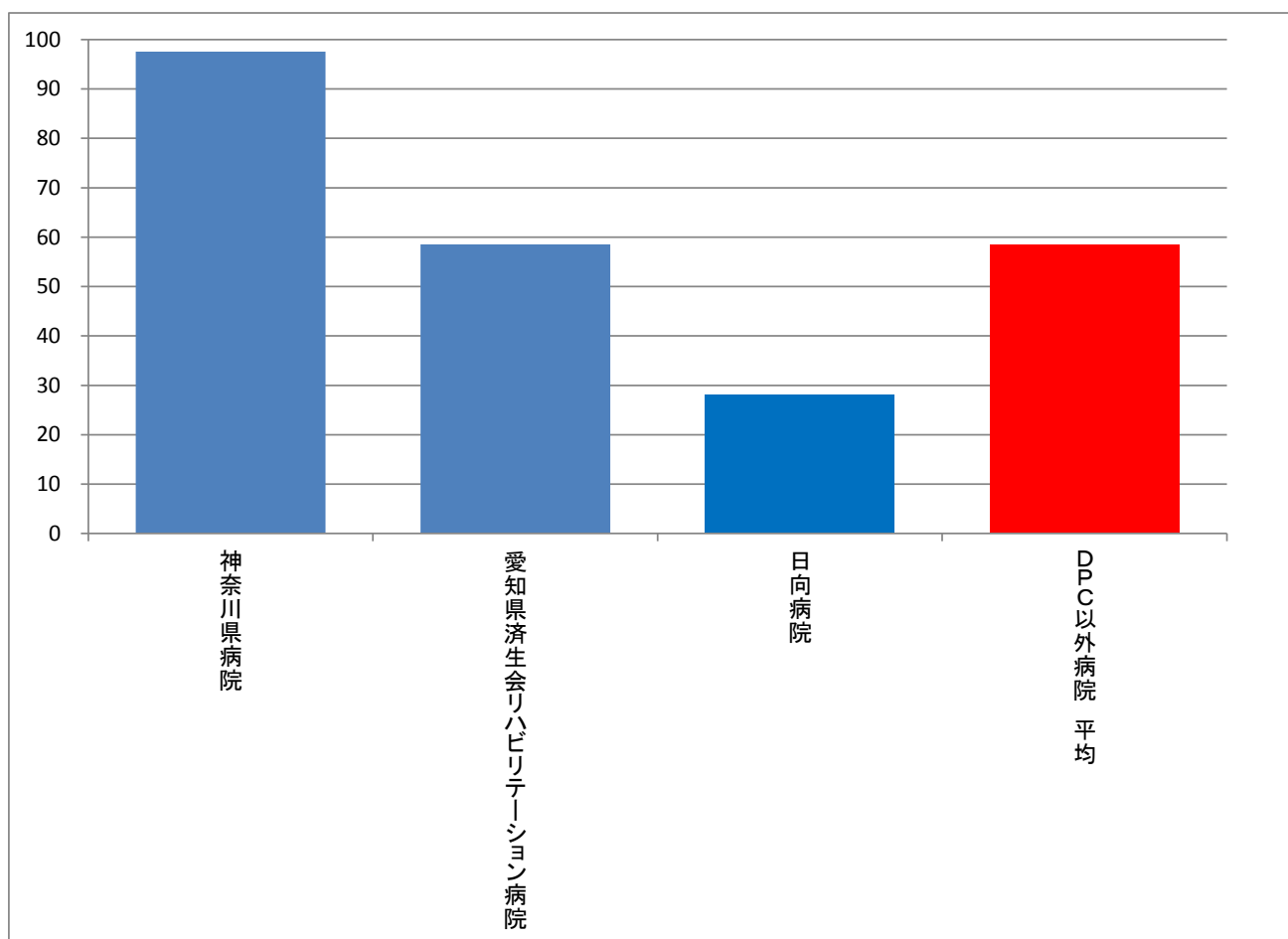
指標 17：脳卒中患者の平均在院日数－くも膜下出血（160 \$）（JCS30 以上）

* 分母が 10 症例未満の病院数：全施設

指標 17：脳卒中患者の平均在院日数—脳内出血（161 \$）（JCS30 未満）

医療機関種別	医療機関コード	医療機関名	母数	分子	平均 在院日数
DPC以外病院	140200014	神奈川県病院	11	1073	97.5
DPC以外病院	230400417	愛知県済生会リハビリテーション病院	19	1112	58.5
DPC以外病院	458110194	日向病院	14	392	28.0
		DPC以外病院 小計	44	2577	58.6
		DPC以外病院 平均	15	859	58.6

指標 17：脳卒中患者の平均在院日数—脳内出血（161 \$）（JCS30 未満）



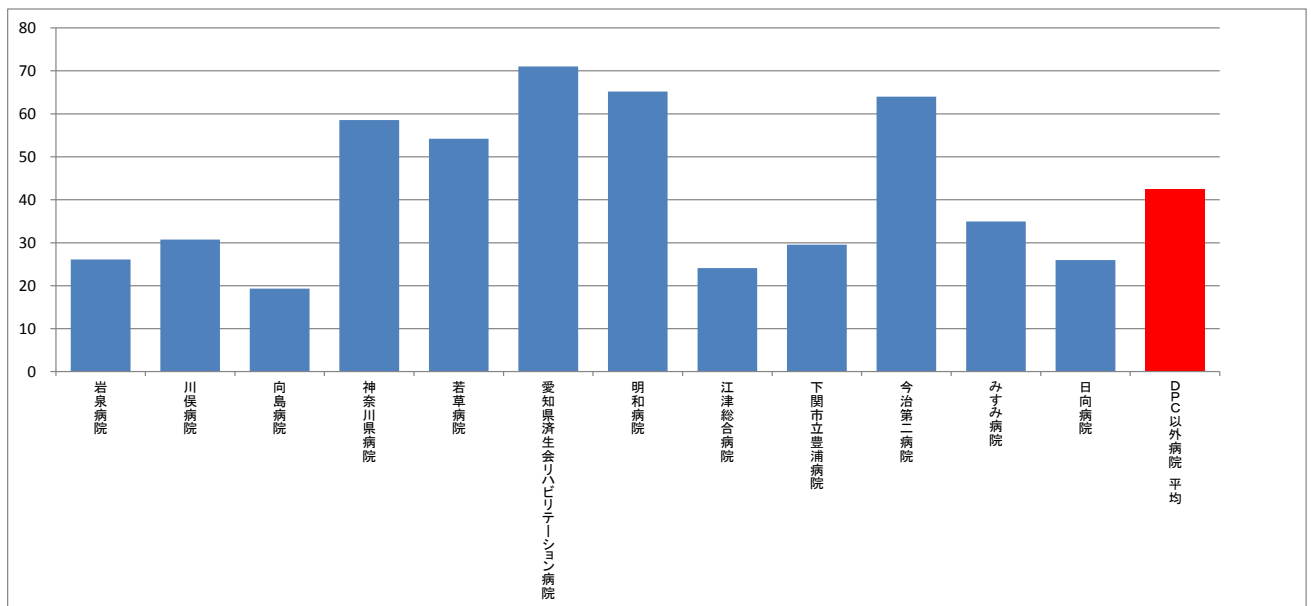
指標 17：脳卒中患者の平均在院日数－脳内出血（161 \$）（JCS30 以上）

* 分母が 10 症例未満の病院数：全施設

指標 17：脳卒中患者の平均在院日数—脳梗塞（163\$）（JCS30 未満）

医療機関種別	医療機関コード	医療機関名	母数	分子	平均 在院日数
DPC以外病院	033010225	岩泉病院	17	444	26.1
DPC以外病院	072012129	川俣病院	12	369	30.8
DPC以外病院	130710764	向島病院	18	348	19.3
DPC以外病院	140200014	神奈川県病院	32	1873	58.5
DPC以外病院	140800102	若草病院	15	813	54.2
DPC以外病院	230400417	愛知県済生会リハビリテーション病院	48	3410	71.0
DPC以外病院	242705150	明和病院	33	2151	65.2
DPC以外病院	320610758	江津総合病院	22	530	24.1
DPC以外病院	357810895	下関市立豊浦病院	44	1301	29.6
DPC以外病院	380210603	今治第二病院	13	832	64.0
DPC以外病院	438212331	みすみ病院	18	629	34.9
DPC以外病院	458110194	日向病院	67	1740	26.0
DPC以外病院 小計			339	14440	42.6
DPC以外病院 平均			28	1203	42.6

指標 17：脳卒中患者の平均在院日数—脳梗塞（163\$）（JCS30 未満）



指標 17：脳卒中患者の平均在院日数—脳梗塞（163 \$）（JCS30 以上）

* 分母が 10 症例未満の病院数：全施設

(5)急性心筋梗塞患者における退院時アスピリンあるいは硫酸クロピドグレル処方率

分子：分母のうち、退院時処方アスピリンあるいは硫酸クロピドグレルが処方された患者数

分母：レセプト病名から推計された医療資源病名が「急性心筋梗塞、再発性心筋梗塞」の退院患者数。
ただし、以下の場合を除外する。

- ・退院時転帰が死亡であった患者
- ・退院先が「他院へ転院（入院）した場合」あるいは「その他(介護老人保健施設，介護老人福祉施設等への転所)」に該当する患者
- ・入院時に既にアスピリンあるいは硫酸クロピドグレルを服用中の患者

収集期間： DPC 以外病院：平成 25 年 10 月～平成 26 年 3 月

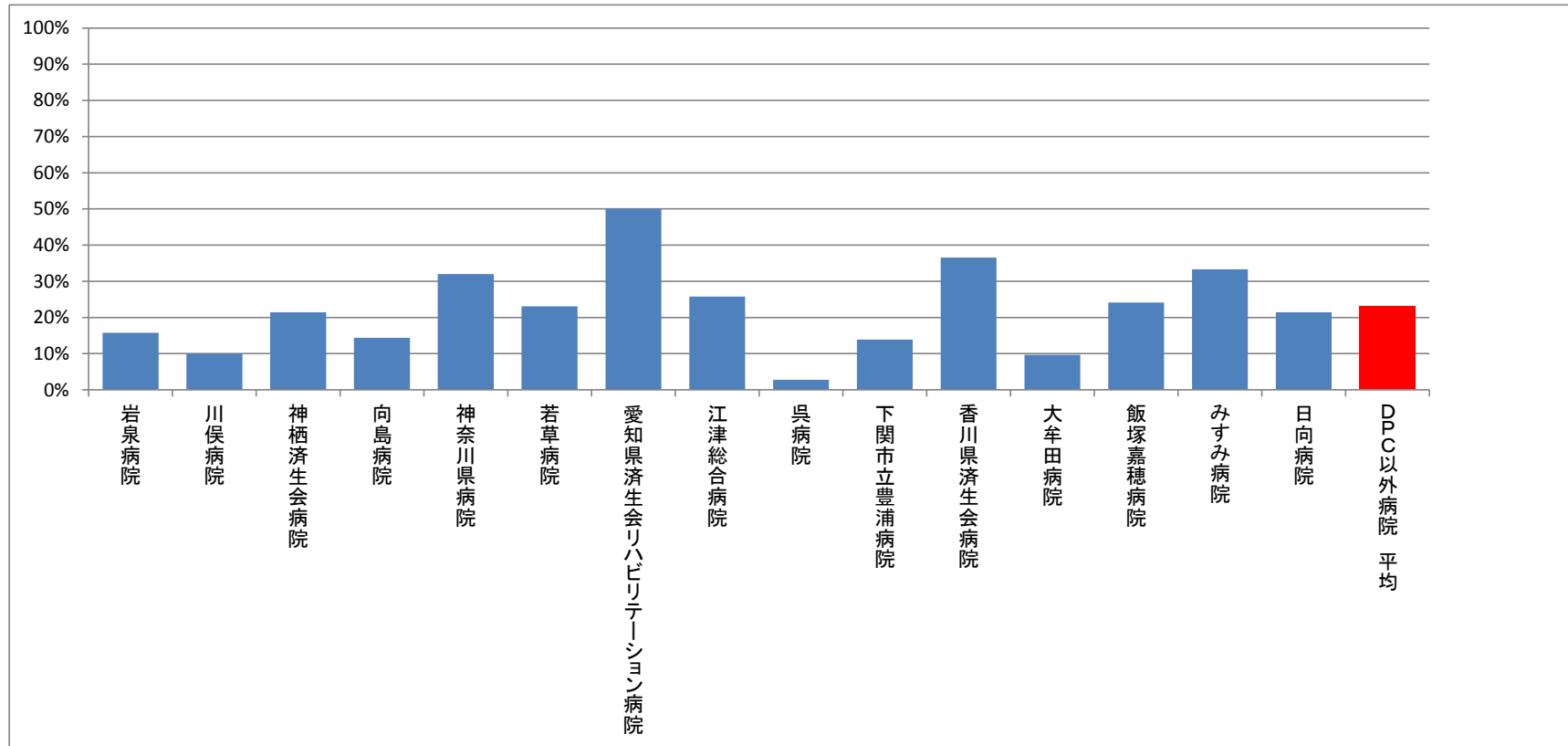
急性心筋梗塞は心臓に血液を送っている冠動脈が動脈硬化等によって細くなり、それが血栓などで詰まってしまうことによって、心筋が壊死してしまう疾患です。ポンプ機能の低下あるいは併存症である不整脈などによって死にいたることもある重篤な疾患です。

急性期の治療後は再梗塞を予防するために、血栓の形成抑制効果のあるアスピリンあるいは硫酸クロピドグレルを処方することがガイドライン等で推奨されています。

指標 18 : 急性心筋梗塞患者における退院時アスピリンあるいは硫酸クロピドグレル処方率

医療機関種別	医療機関コード	医療機関名	母数	分子	割合
DPC以外病院	033010225	岩泉病院	19	3	15.8%
DPC以外病院	072012129	川俣病院	10	1	10.0%
DPC以外病院	082910222	神栖済生会病院	28	6	21.4%
DPC以外病院	130710764	向島病院	125	18	14.4%
DPC以外病院	140200014	神奈川県病院	25	8	32.0%
DPC以外病院	140800102	若草病院	13	3	23.1%
DPC以外病院	230400417	愛知県済生会リハビリテーション病院	12	6	50.0%
DPC以外病院	320610758	江津総合病院	132	34	25.8%
DPC以外病院	340511665	呉病院	36	1	2.8%
DPC以外病院	357810895	下関市立豊浦病院	36	5	13.9%
DPC以外病院	377011385	香川県済生会病院	82	30	36.6%
DPC以外病院	404419164	大牟田病院	31	3	9.7%
DPC以外病院	405519616	飯塚嘉穂病院	29	7	24.1%
DPC以外病院	438212331	みすみ病院	78	26	33.3%
DPC以外病院	458110194	日向病院	14	3	21.4%
		DPC以外病院 小計	670	154	23.0%
		DPC以外病院 平均	45	10	23.0%

指標 18：急性心筋梗塞患者における退院時アスピリンあるいは硫酸クロピドグレル処方率



(6)がんの傷病別件数

分子：分母のうち、がんのステージ別患者数

分母：がんの疾患別退院患者数

対象は以下の疾患とする

- ・胃がん、大腸がん（結腸・直腸、肛門管）、肺がん、乳がん、肝がん（肝細胞がん、肝内胆管がん）における疾患別退院患者数

収集期間： DPC 以外病院：平成 25 年 10 月～平成 26 年 3 月

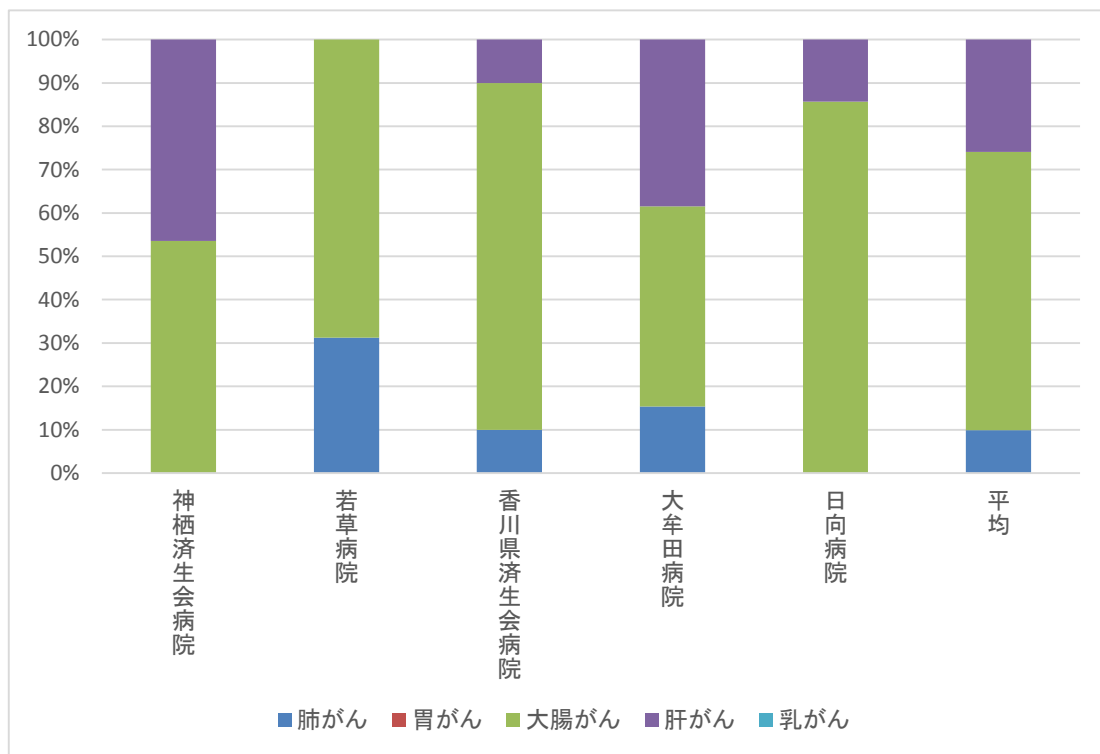
指標 19：がんの傷病別件数

医療機関種別	医療機関コード	医療機関名	合計	肺がん	胃がん	大腸がん	肝がん	乳がん
DPC以外病院	082910222	神栖済生会病院	28	0	0	15	13	0
DPC以外病院	140800102	若草病院	16	5	0	11	0	0
DPC以外病院	377011385	香川県済生会病院	10	1	0	8	1	0
DPC以外病院	404419164	大牟田病院	13	2	0	6	5	0
DPC以外病院	458110194	日向病院	14	0	0	12	2	0
		合計	81	8	0	52	21	0
		平均	16	1.6	0	10.4	4.2	0

指標 19：がんの傷病別件数の割合（％）

医療機関種別	医療機関コード	医療機関名	合計	肺がん	胃がん	大腸がん	肝がん	乳がん
DPC以外病院	082910222	神栖済生会病院	28	0.0%	0.0%	53.6%	46.4%	0.0%
DPC以外病院	140800102	若草病院	16	31.3%	0.0%	68.8%	0.0%	0.0%
DPC以外病院	377011385	香川県済生会病院	10	10.0%	0.0%	80.0%	10.0%	0.0%
DPC以外病院	404419164	大牟田病院	13	15.4%	0.0%	46.2%	38.5%	0.0%
DPC以外病院	458110194	日向病院	14	0.0%	0.0%	85.7%	14.3%	0.0%
		合計	81	9.9%	0.0%	64.2%	25.9%	0.0%
		平均	16	9.9%	0.0%	64.2%	25.9%	0.0%

指標 19：がんの傷病別件数の割合（％）



(7)糖尿病療養指導士一人あたりの外来通院患者総数

分子：糖尿病で外来通院中の患者総数〔実数〕

※「糖尿病で外来通院中の患者総数」の定義は、経口血糖下降剤かインスリン、あるいは GLP - 1 アナログで治療中の患者

分母：糖尿病療養指導士（CDE）数〔実数〕

※「糖尿病療養指導士（CDE）の数」の定義は、評価期間内に当該医療機関に在籍した CDE 数で、期間内に辞職した場合は評価期間に対する在籍期間の割合で算定するものとする。

収集期間： DPC 以外病院：平成 25 年 10 月～平成 26 年 3 月
(施設により提出期間が異なる)

糖尿病の治療においては患者自身の日常生活における自己管理がとても重要です。糖尿病療養指導士（Certificated Diabetes Educator）は医師とともに患者の自己管理を指導する専門職です。糖尿病とその療養指導に関する専門的知識を持つ看護師、管理栄養士、薬剤師、臨床検査技師、理学療法士に与えられる資格です。

ここでは糖尿病の療養指導の質を評価する目的で、糖尿病療養指導士の人員数を見るとともに、糖尿病療養指導士一人あたりの外来通院患者総数を指標化しています。

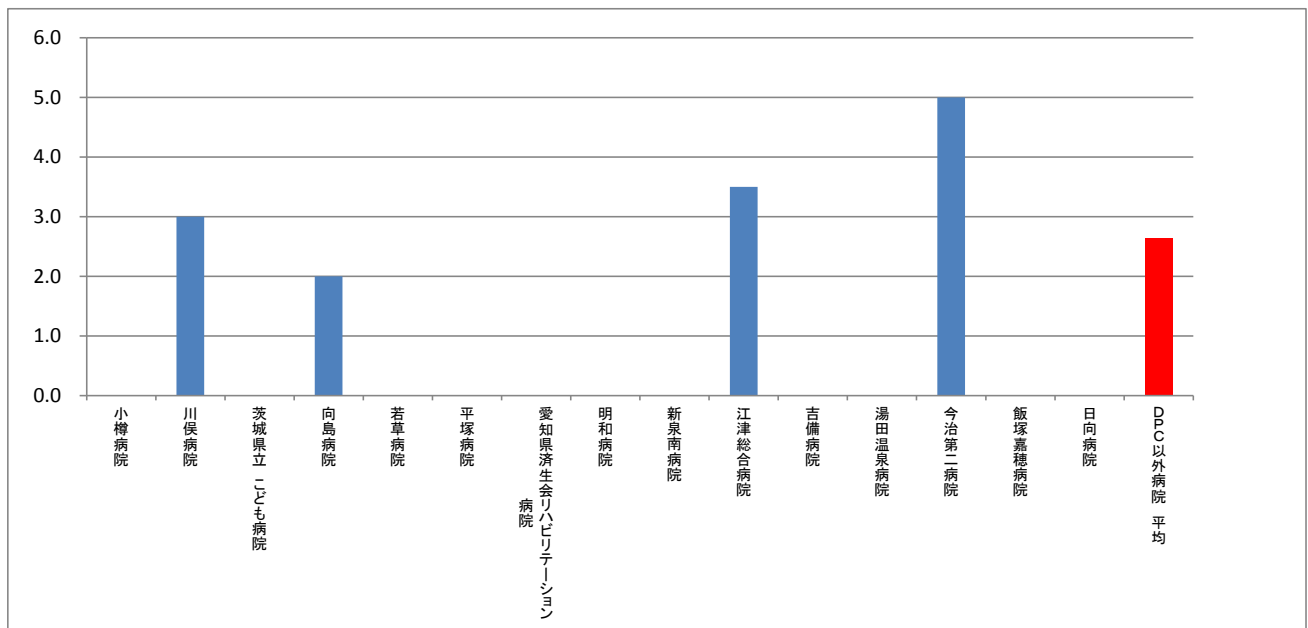
指標 20：糖尿病療養指導士一人あたりの外来通院患者総数

医療機関種別	医療機関コード	医療機関名	母数	分子	1人あたり 延べ人数	1人あたり 延べ人数(月)	提出 月数
DPC以外病院	012014410	西小樽病院	0	0			6
DPC以外病院	012014956	小樽病院	5	0	0.0	0.0	6
DPC以外病院	072012129	川俣病院	6	18	3.0	0.5	6
DPC以外病院	080110213	茨城県立 こども病院	0	6			6
DPC以外病院	130710764	向島病院	6	12	2.0	0.3	6
DPC以外病院	140800102	若草病院	0	1			6
DPC以外病院	142000628	平塚病院	1	0	0.0	0.0	6
DPC以外病院	230400417	愛知県済生会リハビリテーション病院	0	1			6
DPC以外病院	242705150	明和病院	0	118			6
DPC以外病院	275601460	新泉南病院	0	210			6
DPC以外病院	320610758	江津総合病院	12	42	3.5	0.6	6
DPC以外病院	338800160	吉備病院	0	1			6
DPC以外病院	350311776	湯田温泉病院	0	0			6
DPC以外病院	380210603	今治第二病院	3	15	5.0	0.8	6
DPC以外病院	405519616	飯塚嘉穂病院	0	603			6
DPC以外病院	458110194	日向病院	0	6			6
DPC以外病院 小計			33	87	2.6	(指導士のいる施設)	
DPC以外病院 平均			5	12	2.6	(指導士のいる施設)	

※対象は糖尿病療養指導士調査を提出した施設。

※母数=0 は、糖尿病療養指導士調査にてにて人数が 0 と回答のあった施設。

指標 20：糖尿病療養指導士一人あたりの外来通院患者総数



(8)糖尿病合併症管理料算定者一人当たりの外来通院患者総数

分子：糖尿病で外来通院中の患者総数〔実数〕

※「糖尿病で外来通院中の患者総数」の定義は、経口血糖下降剤かインスリン、あるいは GLP - 1 アナログで治療中の患者

分母：糖尿病合併症管理料算定者〔実数〕

収集期間： DPC 以外病院：平成 25 年 10 月～平成 26 年 3 月
(施設により提出期間異なる)

糖尿病合併症管理料とは次に掲げるいずれかの糖尿病足病変ハイリスク要因を有する外来患者で、医師が糖尿病足病変に関する指導の必要性があると認めた場合に、月 1 回に限り算定するものです。

- A.足潰瘍、足趾・下肢切断既往
- B.閉塞性動脈硬化症
- C.糖尿病神経障害

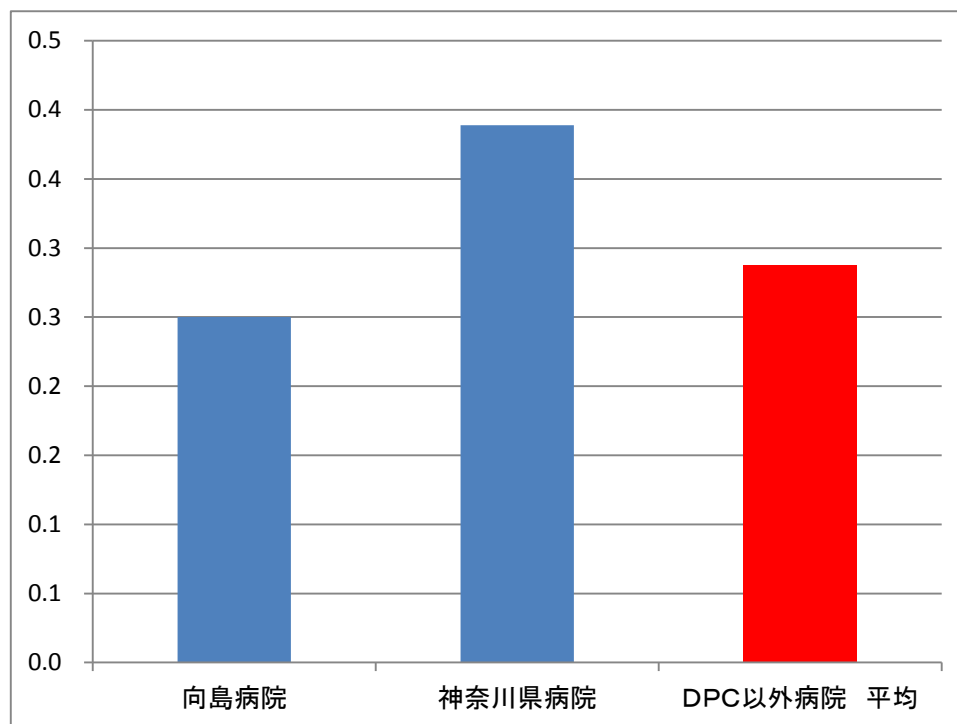
この管理料は、専任の常勤医師又は当該医師の指示を受けた専任の常勤看護師が、上記の患者に対して爪甲切除、角質除去、足浴等を必要に応じて実施するとともに、足の状態の観察方法、足の清潔・爪切り等の足のセルフケア方法、正しい靴の選択方法についての指導を行った場合に算定するものです。

糖尿病合併症管理料算定者一人当たりの外来通院患者総数という指標は各施設におけるリスクの高い糖尿病患者の割合を評価するものです。

指標 21：糖尿病合併症管理料算定者一人当たりの外来通院患者総数

医療機関種別	医療機関コード	医療機関名	母数	分子	1人当り 延べ人数
DPC以外病院	130710764	向島病院	48	12	0.3
DPC以外病院	140200014	神奈川県病院	18	7	0.4
		DPC以外病院 小計	66	19	0.3
		DPC以外病院 平均	33	9.5	0.3

指標 21：糖尿病合併症管理料算定者一人当たりの外来通院患者総数



4. 回復期・慢性期・地域連携

(1)急性期病棟における退院調整の実施率

分子：分母のうち、「退院調整加算 1」が算定された患者数

分母：65 歳以上の退院患者数

ただし、以下の場合を除外する。

・退院時転帰が死亡であった患者

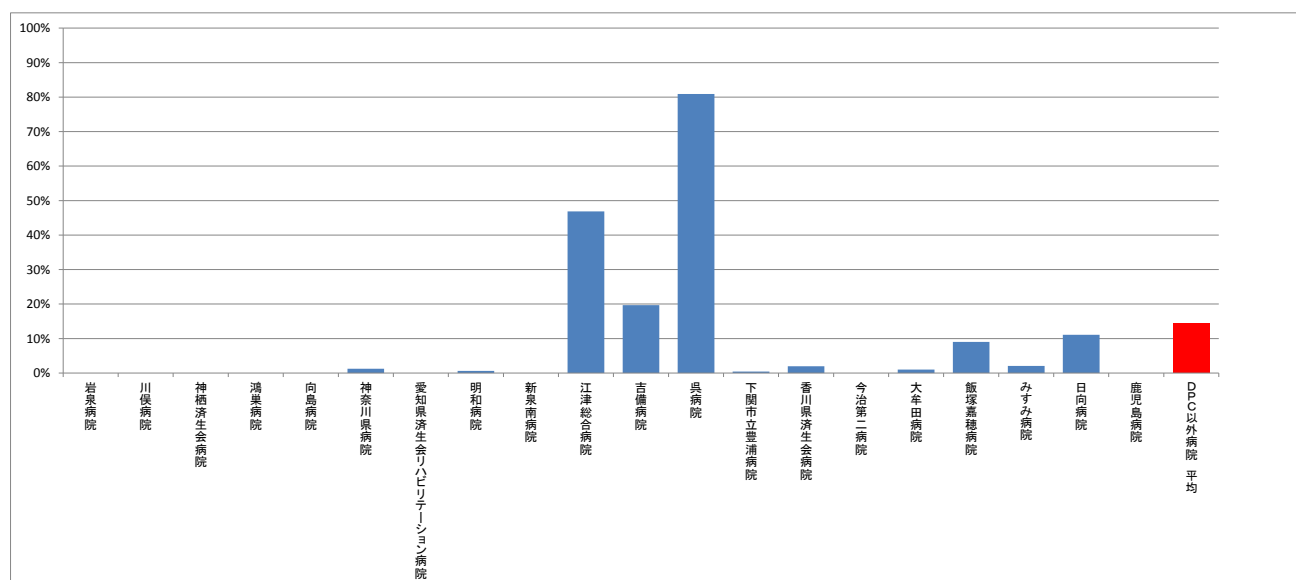
収集期間： DPC 以外病院：平成 25 年 10 月～平成 26 年 3 月

急性期病棟は急性期にある患者の治療を行う場所であり、リハビリテーションや慢性期の治療を必要とする患者のケアの場所としては適切ではありません。患者がその病態にあった継続的な医療ケアを受けられるよう、急性期病院では退院後の医療を確保するための調整を行うことが、診療報酬によって評価されています。特に高齢者の場合、家族の介護力や経済的状況、及び要介護度の状況を踏まえて、適切な調整を行うことが必要なことが少なくありません。本指標は、65 歳以上の死亡退院以外の患者に対して急性期病棟等退院調整加算を算定している患者がどのくらいいるかを指標化することで、各病院が退院調整をどのくらい行っているかを評価するものです。

指標 22 : 急性期病棟における退院調整の実施率

医療機関種別	医療機関コード	医療機関名	母数	分子	割合
DPC以外病院	033010225	岩泉病院	173	0	0.0%
DPC以外病院	072012129	川俣病院	254	0	0.0%
DPC以外病院	082910222	神栖済生会病院	398	0	0.0%
DPC以外病院	111700368	鴻巣病院	30	0	0.0%
DPC以外病院	130710764	向島病院	511	0	0.0%
DPC以外病院	140200014	神奈川県病院	408	5	1.2%
DPC以外病院	230400417	愛知県済生会リハビリテーション病院	212	0	0.0%
DPC以外病院	242705150	明和病院	156	1	0.6%
DPC以外病院	275601460	新泉南病院	104	0	0.0%
DPC以外病院	320610758	江津総合病院	619	290	46.8%
DPC以外病院	338800160	吉備病院	127	25	19.7%
DPC以外病院	340511665	呉病院	655	530	80.9%
DPC以外病院	357810895	下関市立豊浦病院	478	2	0.4%
DPC以外病院	377011385	香川県済生会病院	554	11	2.0%
DPC以外病院	380210603	今治第二病院	45	0	0.0%
DPC以外病院	404419164	大牟田病院	595	6	1.0%
DPC以外病院	405519616	飯塚嘉穂病院	355	32	9.0%
DPC以外病院	438212331	みすみ病院	485	10	2.1%
DPC以外病院	458110194	日向病院	433	48	11.1%
DPC以外病院	460110910	鹿児島病院	96	0	0.0%
DPC以外病院 小計			6688	960	14.4%
DPC以外病院 平均			334	48	14.4%

指標 22 : 急性期病棟における退院調整の実施率



(2)退院時共同指導の実施率

分子：分母のうち、「退院時共同指導2」が算定された患者数

分母：退院患者数

ただし、以下の場合を除外する。

- ・ 転院、介護施設への転所、死亡

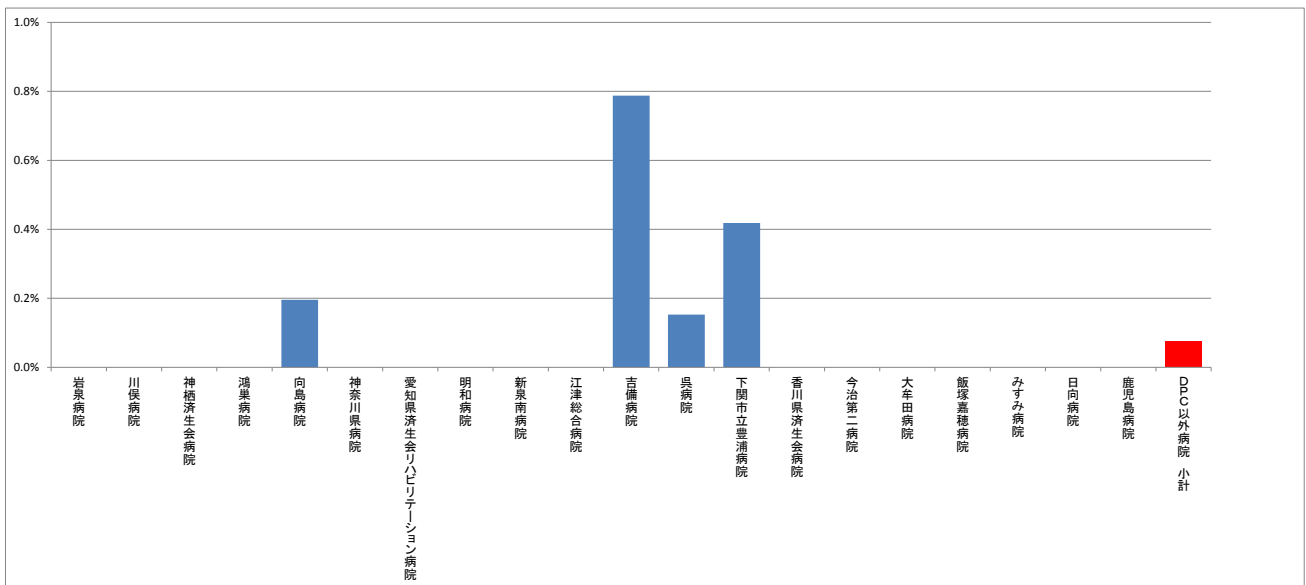
収集期間： DPC 以外病院：平成 25 年 10 月～平成 26 年 3 月

退院時共同指導とは入院中の患者の退院時における円滑な情報共有を進めるため、入院中の医療機関の医師と、地域での在宅療養を担う医師や医療関連職種が共同して指導を行った場合に診療報酬上で評価を行うというものです。本指標は各施設の地域の医療機関との連携のレベルを評価するものです。

指標 23：退院時共同指導の実施率

医療機関種別	医療機関コード	医療機関名	母数	分子	割合
DPC以外病院	033010225	岩泉病院	173	0	0.0%
DPC以外病院	072012129	川俣病院	254	0	0.0%
DPC以外病院	082910222	神栖済生会病院	398	0	0.0%
DPC以外病院	111700368	鴻巣病院	30	0	0.0%
DPC以外病院	130710764	向島病院	511	1	0.2%
DPC以外病院	140200014	神奈川県病院	408	0	0.0%
DPC以外病院	230400417	愛知県済生会リハビリテーション病院	212	0	0.0%
DPC以外病院	242705150	明和病院	156	0	0.0%
DPC以外病院	275601460	新泉南病院	104	0	0.0%
DPC以外病院	320610758	江津総合病院	619	0	0.0%
DPC以外病院	338800160	吉備病院	127	1	0.8%
DPC以外病院	340511665	呉病院	655	1	0.2%
DPC以外病院	357810895	下関市立豊浦病院	478	2	0.4%
DPC以外病院	377011385	香川県済生会病院	554	0	0.0%
DPC以外病院	380210603	今治第二病院	45	0	0.0%
DPC以外病院	404419164	大牟田病院	595	0	0.0%
DPC以外病院	405519616	飯塚嘉穂病院	355	0	0.0%
DPC以外病院	438212331	みすみ病院	485	0	0.0%
DPC以外病院	458110194	日向病院	433	0	0.0%
DPC以外病院	460110910	鹿児島病院	96	0	0.0%
DPC以外病院 小計			6688	5	0.1%
DPC以外病院 平均			334	0	0.1%

指標 23：退院時共同指導の実施率



(3)介護支援連携指導の実施率

分子：分母のうち、「介護支援連携指導料」が算定された患者数

分母：退院患者数（65歳以上）

ただし、以下の場合を除外する。

- ・退院時転帰が死亡であった患者
- ・退院先が転院であった患者

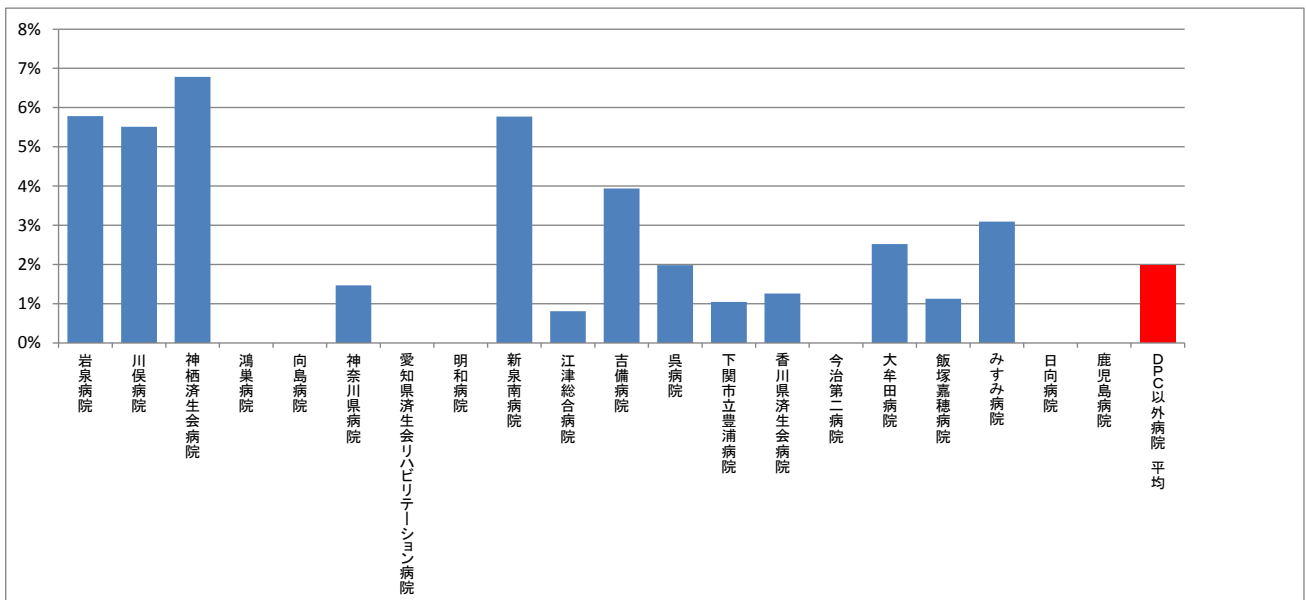
収集期間： DPC 以外病院：平成 25 年 10 月～平成 26 年 3 月

高齢者の患者の中には、急性期病院における治療とリハビリテーションを受けた後、介護保険サービスが必要となる方が少なくありません。この場合、医療と介護との緊密な連携が必要となりますが、そのような情報共有が診療報酬上では介護支援連携指導料として評価されています。本指標は上記除外基準以外の 65 歳以上の退院患者のうち、当該加算の算定となった患者の割合を計算し、各施設の医療と介護の連携レベルを評価しようとするものです。

指標 24：介護支援連携指導の実施率

医療機関種別	医療機関コード	医療機関名	母数	分子	割合
DPC以外病院	033010225	岩泉病院	173	10	5.8%
DPC以外病院	072012129	川俣病院	254	14	5.5%
DPC以外病院	082910222	神栖済生会病院	398	27	6.8%
DPC以外病院	111700368	鴻巣病院	30	0	0.0%
DPC以外病院	130710764	向島病院	511	0	0.0%
DPC以外病院	140200014	神奈川県病院	408	6	1.5%
DPC以外病院	230400417	愛知県済生会リハビリテーション病院	212	0	0.0%
DPC以外病院	242705150	明和病院	156	0	0.0%
DPC以外病院	275601460	新泉南病院	104	6	5.8%
DPC以外病院	320610758	江津総合病院	619	5	0.8%
DPC以外病院	338800160	吉備病院	127	5	3.9%
DPC以外病院	340511665	呉病院	655	13	2.0%
DPC以外病院	357810895	下関市立豊浦病院	478	5	1.0%
DPC以外病院	377011385	香川県済生会病院	554	7	1.3%
DPC以外病院	380210603	今治第二病院	45	0	0.0%
DPC以外病院	404419164	大牟田病院	595	15	2.5%
DPC以外病院	405519616	飯塚嘉穂病院	355	4	1.1%
DPC以外病院	438212331	みすみ病院	485	15	3.1%
DPC以外病院	458110194	日向病院	433	0	0.0%
DPC以外病院	460110910	鹿児島病院	96	0	0.0%
DPC以外病院 小計			6688	132	2.0%
DPC以外病院 平均			334	7	2.0%

指標 24：介護支援連携指導の実施率



(4)回復期リハビリテーション病棟退院患者の在宅復帰率

分子：分母のうち、退院先が在宅の患者数

分母：回復期リハビリテーション病棟の退院患者数

- ・在宅には居宅および施設（老健除く）を含む

収集期間： DPC 以外病院：平成 25 年 10 月～平成 26 年 3 月

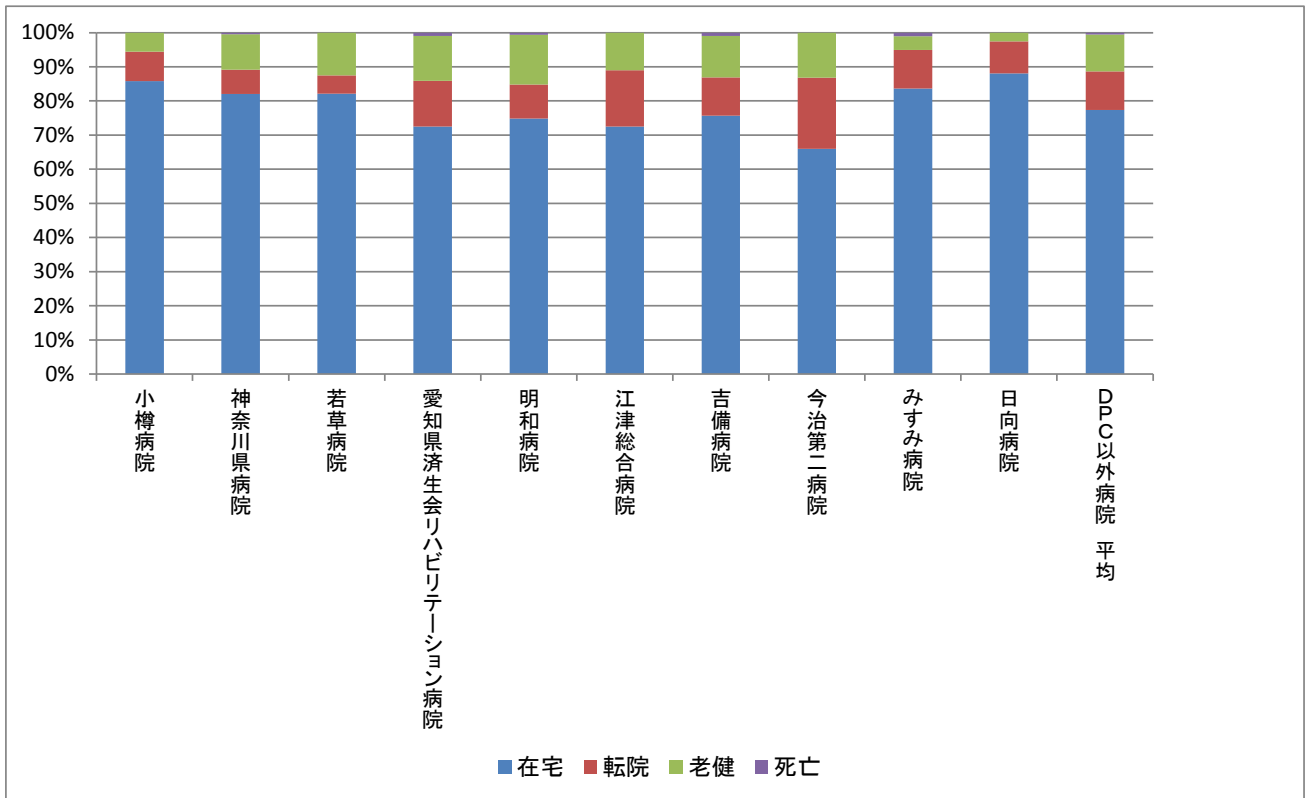
回復期リハビリテーション病棟の目的は、脳卒中や大腿骨頸部骨折の急性期における治療を受けた後の患者に、密度の濃いリハビリテーションサービスを提供することで、在宅での生活に戻れるようにすることです。本指標は回復期リハビリテーション病棟が、この目的をどのくらい達成できているのかを評価するものです。

ただし、ここでいう在宅には自宅以外の施設、例えばケアハウスなども含まれます。

指標 25：回復期リハビリテーション病棟退院患者の在宅復帰率

医療機関種別	医療機関コード	医療機関名	件数				割合				
			合計	在宅	転院	老健	死亡	在宅	転院	老健	死亡
DPC以外病院	012014956	小樽病院	162	139	14	9	0	85.8%	8.6%	5.6%	0.0%
DPC以外病院	140200014	神奈川県病院	212	174	15	22	1	82.1%	7.1%	10.4%	0.5%
DPC以外病院	140800102	若草病院	56	46	3	7	0	82.1%	5.4%	12.5%	0.0%
DPC以外病院	230400417	愛知県済生会リハビリテーション病院	418	303	56	55	4	72.5%	13.4%	13.2%	1.0%
DPC以外病院	242705150	明和病院	302	226	30	44	2	74.8%	9.9%	14.6%	0.7%
DPC以外病院	320610758	江津総合病院	91	66	15	10	0	72.5%	16.5%	11.0%	0.0%
DPC以外病院	338800160	吉備病院	107	81	12	13	1	75.7%	11.2%	12.1%	0.9%
DPC以外病院	380210603	今治第二病院	91	60	19	12	0	65.9%	20.9%	13.2%	0.0%
DPC以外病院	438212331	みすみ病院	98	82	11	4	1	83.7%	11.2%	4.1%	1.0%
DPC以外病院	458110194	日向病院	117	103	11	3	0	88.0%	9.4%	2.6%	0.0%
DPC以外病院 小計			1654	1280	186	179	9	77.4%	11.2%	10.8%	0.5%
DPC以外病院 平均			165	128	19	18	1	77.4%	11.2%	10.8%	0.5%

指標 25：回復期リハビリテーション病棟退院患者の在宅復帰率



コード	社会保険診療報酬支払基金	国民健康保険団体連合会
1121	〃・医保と1種の公費併用・本人・入院	〃・国保と1種の公費併用・世帯主・入院
1122	〃・〃・本人・入院外	〃・〃・世帯主・入院外
1123	〃・〃・未就学者・入院	〃・〃・未就学者・入院
1124	〃・〃・未就学者・入院外	〃・〃・未就学者・入院外
1125	〃・〃・家族・入院	〃・〃・その他・入院
1126	〃・〃・家族・入院外	〃・〃・その他・入院外
1127	〃・〃・高齢受給者一般・低所得者・入院	〃・〃・高齢受給者一般・低所得者・入院
1128	〃・〃・高齢受給者一般・低所得者・入院外	〃・〃・高齢受給者一般・低所得者・入院外
1129	〃・〃・高齢受給者7割・入院	〃・〃・高齢受給者7割・入院
1120	〃・〃・高齢受給者7割・入院外	〃・〃・高齢受給者7割・入院外
1131	〃・医保と2種の公費併用・本人・入院	〃・国保と2種の公費併用・世帯主・入院
1132	〃・〃・本人・入院外	〃・〃・世帯主・入院外
1133	〃・〃・未就学者・入院	〃・〃・未就学者・入院
1134	〃・〃・未就学者・入院外	〃・〃・未就学者・入院外
1135	〃・〃・家族・入院	〃・〃・その他・入院
1136	〃・〃・家族・入院外	〃・〃・その他・入院外
1137	〃・〃・高齢受給者一般・低所得者・入院	〃・〃・高齢受給者一般・低所得者・入院
1138	〃・〃・高齢受給者一般・低所得者・入院外	〃・〃・高齢受給者一般・低所得者・入院外
1139	〃・〃・高齢受給者7割・入院	〃・〃・高齢受給者7割・入院
1130	〃・〃・高齢受給者7割・入院外	〃・〃・高齢受給者7割・入院外
1141	〃・医保と3種の公費併用・本人・入院	〃・国保と3種の公費併用・世帯主・入院
1142	〃・〃・本人・入院外	〃・〃・世帯主・入院外
1143	〃・〃・未就学者・入院	〃・〃・未就学者・入院
1144	〃・〃・未就学者・入院外	〃・〃・未就学者・入院外
1145	〃・〃・家族・入院	〃・〃・その他・入院
1146	〃・〃・家族・入院外	〃・〃・その他・入院外
1147	〃・〃・高齢受給者一般・低所得者・入院	〃・〃・高齢受給者一般・低所得者・入院
1148	〃・〃・高齢受給者一般・低所得者・入院外	〃・〃・高齢受給者一般・低所得者・入院外
1149	〃・〃・高齢受給者7割・入院	〃・〃・高齢受給者7割・入院
1140	〃・〃・高齢受給者7割・入院外	〃・〃・高齢受給者7割・入院外
1151	医科・医保と4種の公費併用・本人・入院	医科・国保と4種の公費併用・世帯主・入院
1152	〃・〃・本人・入院外	〃・〃・世帯主・入院外
1153	〃・〃・未就学者・入院	〃・〃・未就学者・入院
1154	〃・〃・未就学者・入院外	〃・〃・未就学者・入院外
1155	〃・〃・家族・入院	〃・〃・その他・入院
1156	〃・〃・家族・入院外	〃・〃・その他・入院外
1157	〃・〃・高齢受給者一般・低所得者・入院	〃・〃・高齢受給者一般・低所得者・入院
1158	〃・〃・高齢受給者一般・低所得者・入院外	〃・〃・高齢受給者一般・低所得者・入院外
1159	〃・〃・高齢受給者7割・入院	〃・〃・高齢受給者7割・入院
1150	〃・〃・高齢受給者7割・入院外	〃・〃・高齢受給者7割・入院外
1211	〃・公費単独・入院	
1212	〃・〃・入院外	
1221	〃・2種の公費併用・入院	
1222	〃・〃・入院外	
1231	〃・3種の公費併用・入院	
1232	〃・〃・入院外	
1241	〃・4種の公費併用・入院	
1242	〃・〃・入院外	
1327	〃・後期高齢者と1種の公費併用・一般・低所得者・入院	〃・後期高齢者と1種の公費併用・一般・低所得者・入院
1328	〃・〃・一般・低所得者・入院外	〃・〃・一般・低所得者・入院外
1329	〃・〃・7割・入院	〃・〃・7割・入院
1320	〃・〃・7割・入院外	〃・〃・7割・入院外
1337	〃・後期高齢者と2種の公費併用・一般・低所得者・入院	〃・後期高齢者と2種の公費併用・一般・低所得者・入院
1338	〃・〃・一般・低所得者・入院外	〃・〃・一般・低所得者・入院外
1339	〃・〃・7割・入院	〃・〃・7割・入院
1330	〃・〃・7割・入院外	〃・〃・7割・入院外
1347	〃・後期高齢者と3種の公費併用・一般・低所得者・入院	〃・後期高齢者と3種の公費併用・一般・低所得者・入院
1348	〃・〃・一般・低所得者・入院外	〃・〃・一般・低所得者・入院外
1349	〃・〃・7割・入院	〃・〃・7割・入院
1340	〃・〃・7割・入院外	〃・〃・7割・入院外
1357	〃・後期高齢者と4種の公費併用・一般・低所得者・入院	〃・後期高齢者と4種の公費併用・一般・低所得者・入院
1358	〃・〃・一般・低所得者・入院外	〃・〃・一般・低所得者・入院外
1359	〃・〃・7割・入院	〃・〃・7割・入院
1350	〃・〃・7割・入院外	〃・〃・7割・入院外

コード	社会保険診療報酬支払基金	国民健康保険団体連合会
1421		// ・退職者と1種の公費併用・本人・入院
1422		// ・ " ・本人・入院外
1423		// ・ " ・未就学者・入院
1424		// ・ " ・未就学者・入院外
1425		// ・ " ・家族・入院
1426		// ・ " ・家族・入院外
1431		// ・退職者と2種の公費併用・本人・入院
1432		// ・ " ・本人・入院外
1433		// ・ " ・未就学者・入院
1434		// ・ " ・未就学者・入院外
1435		// ・ " ・家族・入院
1436		// ・ " ・家族・入院外
1441		// ・退職者と3種の公費併用・本人・入院
1442		// ・ " ・本人・入院外
1443		// ・ " ・未就学者・入院
1444		// ・ " ・未就学者・入院外
1445		// ・ " ・家族・入院
1446		// ・ " ・家族・入院外
1451		医科・退職者と4種の公費併用・本人・入院
1452		// ・ " ・本人・入院外
1453		// ・ " ・未就学者・入院
1454		// ・ " ・未就学者・入院外
1455		// ・ " ・家族・入院
1456		// ・ " ・家族・入院外