

平成25年度医療の質の評価・公表推進事業における臨床評価指標
介護老人保健施設および特別養護老人ホーム

平成26年3月
恩賜財団 済生会

目次

I	はじめに	1
II	報告書の概要	2
III	各指標の計測結果	
1.	介護老人保健施設	
(1)	無料低額利用実施割合	6
(2)	無料低額利用相談件数	9
(3)	利用者からの苦情に対する処理割合	11
(4)	インシデント・アクシデント調査	13
(5)	特定の医療行為を行った入所者の割合	15
2.	特別養護老人ホーム	
(1)	福祉施設の低所得者負担軽減利用者の割合	17
(2)	利用者からの苦情に対する処理割合	20
(3)	インシデント・アクシデント調査	23
(4)	特定の医療行為を行った入所者の割合	26
	巻末表1 公費対象レセプト種別コード一覧	29

I. はじめに

済生会は明治 44 年、「無告ノ窮(キユウ)民ニシテ醫(イ)薬(ヤク)給セス、天壽(ジユ)ヲ終フルコト能(アタ)ハサルハ、朕カ最(モツトモ)軫(シン)念シテ措(オ)カサル所ナリ、乃(スナハ)チ施薬(ヤク)救療、以(モツ)テ濟(サイ)生ノ道ヲ弘(ヒロ)メムトス」という明治天皇の勅語に基づき創立されました。以後、済生会は長年にわたり、この「生命を救う道」を広めるという目的のもと、我が国における医療と福祉の向上を目的として活動をしています。

社会経済環境の成熟化と医療技術の革新により、我が国の医療水準は進歩し続けています。現在、医療の質は国民の最大の関心事の一つであり、したがって医療機関はこの国民の要望に応えることが求められています。我が国の医療提供体制にあってその重要な一翼を担っている済生会はこの要望に応えるため日々医療の質向上に努めています。しかしながら、その努力が自己満足に過ぎないものであれば意味がありません。そこで、平成 23 年度の厚生労働省における「医療の質の評価・公表推進事業」への参加を契機に、済生会における医療の内容を国民の方々に開示することでさらなる医療の質向上をはかることとしました。済生会が行っている事業は医療のみではなく、介護や福祉もあります。こうした事業の質を総合的に向上させる目的で平成 24 年度からは医療だけでなく、介護についても質評価指標の設定と公表を行うこととしました。この報告書では済生会の各施設が行っている平成 24 年度の医療・介護の内容を主に過程（プロセス）と結果（アウトカム）の視点から公表しています。

指標の設定に際しては、国立病院機構などの先行事例を参考にできる限り他組織との比較もできるようにしました。また、済生会の設立の趣旨に鑑みて評価すべき独自の指標（例えば、公費負担医療患者の割合や連携の状況など）も設定しています。本報告書で明らかのように、各指標において施設間にはばらつきがあります。しかしながら、これは単純に質の良い・悪いを反映しているものではありません。これらの指標は各施設の置かれた立地条件や受け入れ患者の重症度によって変わります。重要なことはこうした指標の差がどのような要因に拠っているのかを、結果としてのデータから各施設が検討し、そして改善すべきものは改善していくという PDCA サイクルが恒常的に機能することが重要なのです。

ところで、こうした指標の公開は 1 回限りのものであっては意味がありません。継続的にその変化が閲覧できるように、データに関してもできうる限りすでに各施設が収集している情報をもとに指標作成ができるように工夫しています。

今年度の事業では介護老人保健施設および特別養護老人ホームは 9 指標が設定されています。もちろん、これだけで国民が望む情報のすべてが網羅されているわけではありません。今後、済生会内部に設置された医療の質に関する委員会での検討結果を踏まえて、指標の追加を継続的に行っていく予定です。

済生会における医療の評価指標の測定結果の公表が、他団体における類似事業とともに我が国の医療の質向上に寄与することを期待しています。

社会福祉法人 恩賜財団 済生会

2015 年 3 月

II. 報告書の概要

【医療・介護の質評価とは】

一般に医療の質は構造（ストラクチャー）、過程（プロセス）、結果（アウトカム）の3つの側面から評価されます（Donnabedian, 1960）。具体的には、構造とはその施設がどのような機材と人員体制を持っているのか、過程は診療の内容、そして結果は診療の結果を評価しようというものです。

医療には常に不確実性が伴います。その不確実性を克服するために医療者は診療技術の研鑽に日々努力をし、また新たな診療技術の開発に努めています。医療の持つこのような特性から、医療の質を絶対的な基準で評価することは難しく、相対的な評価がその基本となります。

今回の評価事業では国立病院機構などの先行事例を参考に以下のように患者満足、病院全体、4疾病等の主な疾患、回復期・慢性期・地域連携の4つの指標区分を設定し、プロセスとアウトカムを中心に9の指標を設定しました。なお、各指標の臨床的意義については各項目を参照してください。

表1 済生会介護老人保健施設および特別養護老人ホームにおける
医療の質の評価・公表事業における9指標の一覧

No.	指標区分	プロセス	アウトカム	臨床指標
1	介護老人 保健施設	1	○	無料低額利用実施割合
2		2	○	無料定額利用相談件数
3		3	○	利用者からの苦情に対する処理割合
4		4	○	インシデント・アクシデント調査
5		5	○	特定の医療行為を行った割合
6	特別養護 老人ホーム	1	○	低所得者負担軽減利用者の割合
7		2	○	利用者からの苦情に対する処理割合
8		3	○	インシデント・アクシデント調査
9		4	○	特定の医療行為を行った割合

【調査参加施設及び計測期間】

各評価指標の計測は、平成 25 年度に恩賜財団済生会に属する下記の介護老人保健施設 29 施設、特別養護老人ホーム 47 施設を利用した方のデータをもとに行っています。指標ごとの計測期間は各指標の説明に示しています。

種別	コード	施設名	都道府県	住所	許可病床数 定員数
介護老人保健施設	152080032	はまなす	北海道	小樽市塩谷 2 丁目 17 番 25 号	100
介護老人保健施設	650180029	フローラさいせい	山形	山形市小白川町 2-3-1	100
介護老人保健施設	752080044	めがみ	福島	伊達郡川俣町字五百田 20-1	29
介護老人保健施設	1050180023	あずま荘	群馬	前橋市上新田町 603-1	70
介護老人保健施設	1151780022	こうのと	埼玉	鴻巣市八幡田 868-1	110
介護老人保健施設	1452080000	湘南苑	神奈川	平塚市立野町 37-1	54
介護老人保健施設	1550480014	ケアホーム三条	新潟	三条市大野畑 6-85-5	96
介護老人保健施設	1850180082	ケアホーム・さいせい	福井	福井市和田中町徳万 28	100
介護老人保健施設	2551280015	ケアポート栗東	滋賀	栗東市大橋 2-8-2	100
介護老人保健施設	2754180012	ライフケア中津	大阪	大阪市北区芝田 2-10-39	100
介護老人保健施設	2754280036	ライフポート茨木	大阪	茨木市見付山 2-1-39	80
介護老人保健施設	2755680028	ライフポート泉南	大阪	泉南市りんくう南浜 3-7	83
介護老人保健施設	2950480067	シルバーケアまほろば	奈良	桜井市大字阿部 323	100
介護老人保健施設	3051680027	ライフケア有田	和歌山	有田郡湯浅町大字吉川 52-1	80
介護老人保健施設	3150480246	はまかぜ	鳥取	境港市蓮池町 78-1	50
介護老人保健施設	3150480287	サテライトはまかぜ	鳥取	境港市蓮池町 78-1	29
介護老人保健施設	3250680018	たかさご苑	島根	江津市江津町 1110-15	160
介護老人保健施設	4270101423	なでしこ苑	岡山	岡山市北区国体町 3-12	80
介護老人保健施設	3350180182	たちばな苑	岡山	岡山市北区国体町 3-12	60
介護老人保健施設	3350180208	備中荘	岡山	岡山市北区高松原古才 600-5	60
介護老人保健施設	3453180030	はまな荘	広島	安芸郡坂町北新地 2-3-10	80
介護老人保健施設	3550180081	ひびき苑	山口	下関市豊浦町大字小串 7-3	50
介護老人保健施設	3857780138	にぎたつ苑	愛媛	松山市山西町 880-2	80
介護老人保健施設	3857780021	希望の園	愛媛	今治市喜田村 7-1-6	100
介護老人保健施設	3857780187	いしづち苑	愛媛	西条市朔日市字榎ヶ坪 269-1	55
介護老人保健施設	3857780179	ふじの園	愛媛	喜多郡内子町小田 149-1	29
介護老人保健施設	4056680129	くれたけ荘	福岡	北九州市八幡東区中尾 1-22-18	100
介護老人保健施設	4054480076	大牟田ライフケア院	福岡	大牟田市大字田隈 808-1	80
介護老人保健施設	4150280016	まつら荘	佐賀	唐津市元旗町 816-217	80
特別養護老人ホーム	373000553	百楽苑	岩手	下関伊郡岩泉町岩泉字中家 40	110
特別養護老人ホーム	670100718	愛日荘	山形	山形市大字妙見寺 4	80
特別養護老人ホーム	672200151	やまのべ荘	山形	東村山郡山辺町大字大塚 814-2	80

特別養護老人ホーム	670100734	ながまち荘	山形	山形市長町 751	80
特別養護老人ホーム	670103282	山静寿	山形	山形市大字沼木字下河原 1133-1	100
特別養護老人ホーム	772000618	伊達すりかみ荘	福島	伊達市一本松 64	80
特別養護老人ホーム	722020026	はなづか	福島	伊達郡川俣町字五百田 20-1	29
特別養護老人ホーム	870800349	龍ヶ岡	茨城	龍ヶ崎市中里 1-1-17	70
特別養護老人ホーム	970100699	とちの木荘	栃木	宇都宮市徳次郎町 2479-1	100
特別養護老人ホーム	1170601189	彩光苑	埼玉	春日部市内牧 3149	126
特別養護老人ホーム	1272300045	総野園		《廃止》	
特別養護老人ホーム	1370300327	港南の郷	東京	港区港南 3-3-23	90
特別養護老人ホーム	1470800176	若草ホーム	東京	横浜市金沢区平潟町 12-1	70
特別養護老人ホーム	1570101038	康和園	新潟	新潟市中央区附船町 1-4378	100
特別養護老人ホーム	1570400257	長和園	新潟	三条市大野畑 6-81	100
特別養護老人ホーム	1870500020	聖和園	福井	大野市蕨生 158 字 35	120
特別養護老人ホーム	2071700088	シルバーランドみつい	長野	佐久市大字新子田 866	80
特別養護老人ホーム	2071700872	シルバーランドきしの	長野	佐久市根岸 113-1	100
特別養護老人ホーム	2274100094	小鹿苑	静岡	静岡市駿河区小鹿 1-1-24	80
特別養護老人ホーム	2274205679	小鹿なでしこ苑	静岡	駿河区小鹿 402 番地-1	96
特別養護老人ホーム	2472700299	明和苑	三重	多気郡明和町大字上野 435	100
特別養護老人ホーム	2571200027	淡海荘	滋賀	栗東市出庭 697-1	90
特別養護老人ホーム	2774100156	喜久寿苑	大阪	大阪市北区芝田 2-10-39	100
特別養護老人ホーム	2771600240	高寿園	大阪	吹田市山手町 1-1-1	70
特別養護老人ホーム	2771600232	松風園	大阪	吹田市川園町 1-1	80
特別養護老人ホーム	2774400192	城東園	大阪	大阪市城東区今福東 2-2-25	100
特別養護老人ホーム	2772700262	大正園	大阪	大阪市大正区北村 3-4-3	100
特別養護老人ホーム	2772700270	第二大正園	大阪	大阪市大正区北村 3-5-10	126
特別養護老人ホーム	2774900621	富美ヶ丘荘	大阪	富田林市向陽台 1-3-22	100
特別養護老人ホーム	2775600337	なでしこりんくう	大阪	泉南市りんくう南浜 3-7	100
特別養護老人ホーム	2875000321	ふじの里	兵庫	神戸市北区藤原台中町 5-1-2	75
特別養護老人ホーム	2895000061	なでしこ神戸	兵庫	神戸市北区藤原台南町 3-18-4	29
特別養護老人ホーム	3270690013	白寿園	島根	江津市江津町 1110	100
特別養護老人ホーム	3370102158	憩いの丘	岡山	岡山市北区日近 1807	120
特別養護老人ホーム	3370101259	みなみがた荘	岡山	岡山市北区国体町 3-12	60
特別養護老人ホーム	33990101156	宇垣荘	岡山	岡山市北区御津宇垣 2069-10	29
特別養護老人ホーム	3473100497	たかね荘	広島	安芸郡坂町北新地 2-3-10	54
特別養護老人ホーム	3570102198	貴船園	山口	下関市貴船町 3-4-1	100
特別養護老人ホーム	3590300095	福寿園	山口	山口市朝倉町 5-4	20
特別養護老人ホーム	3590300079	にほ苑	山口	山口市仁保中郷 988-1	10
特別養護老人ホーム	3770103889	なでしこ香川	香川	高松市多肥上町 1423-1	50

特別養護老人ホーム	3870106386	松山特別養護老人ホーム	愛媛	松山市久万ノ台 1717	75
特別養護老人ホーム	3873400190	緑風荘	愛媛	喜多郡内子町小田 149-1	30
特別養護老人ホーム	3870101692	姫原特別養護老人ホーム	愛媛	松山市姫原 1-1656	57
特別養護老人ホーム	4073000301	むさし苑	福岡	筑紫野市湯町 2-9-2	120
特別養護老人ホーム	4170200093	めずら荘	佐賀	唐津市元旗町 816-217	108
特別養護老人ホーム	4270101423	なでしこ荘	長崎	長崎市西山台 2-32-47	55
特別養護老人ホーム	4670101189	高喜苑	鹿児島	鹿児島市武岡 5-51-10	50

【データの表示について】

- 各評価指標の集計において、原則として測定対象が 10 症例以上ある病院のみを対象としています。これは個人が特定されてしまうことを防止するためです。
- データに不備がある施設については、集計対象から外している場合があります。
- 計測結果は原則として 100 分率 (%) の単位を用いています。これは計算結果をわかりやすく表示するためです。

Ⅲ. 各指標の計測結果

1. 介護老人保健施設

(1) 無料低額利用実施割合

分子：総利用者数（延数）

分母：無料低額利用者数（延数）

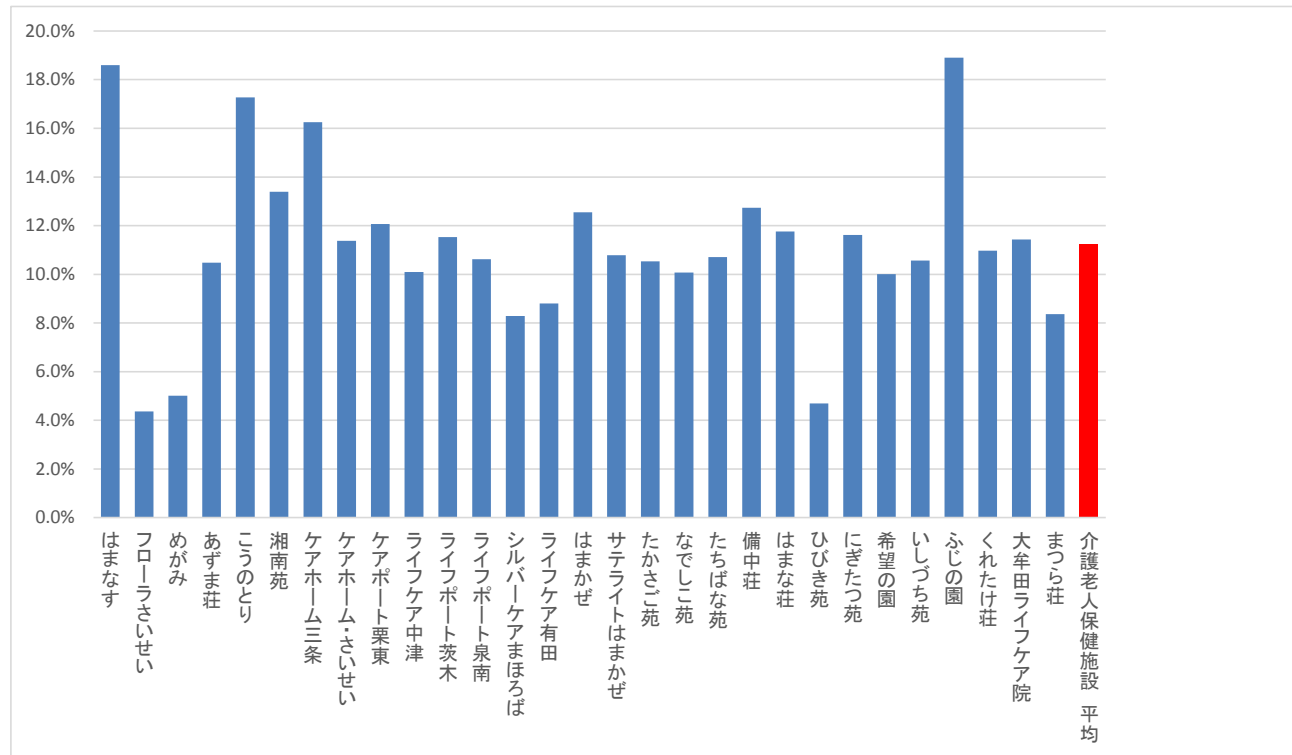
- ・各施設が自治体へ報告している数とする。

収集期間： 平成 25 年 4 月～平成 26 年 3 月

指標 1：無料低額利用実施割合

医療機関名	総患者数 (延数)	無料低額 対象患者 (延数)	実施率
はまなす	34147	6351	18.6%
フローラさいせい	34080	1488	4.4%
めがみ	9897	496	5.0%
あずま荘	24097	2525	10.5%
こうのとりに	38428	6638	17.3%
湘南苑	18318	2454	13.4%
ケアホーム三条	31323	5091	16.3%
ケアホーム・さいせい	33961	3865	11.4%
ケアポート栗東	33251	4014	12.1%
ライフケア中津	32122	3242	10.1%
ライフポート茨木	27563	3179	11.5%
ライフポート泉南	28960	3077	10.6%
シルバーケアまほろば	31597	2617	8.3%
ライフケア有田	25430	2238	8.8%
はまかぜ	16514	2072	12.5%
サテライトはまかぜ	9013	972	10.8%
たかさご苑	47582	5013	10.5%
なでしこ苑	26561	2675	10.1%
たちばな苑	21264	2276	10.7%
備中荘	20853	2656	12.7%
はまな荘	21377	2514	11.8%
ひびき苑	16043	753	4.7%
にぎたつ苑	23970	2784	11.6%
希望の園	33209	3325	10.0%
いしづち苑	18084	1910	10.6%
ふじの園	8192	1549	18.9%
くれたけ荘	32635	3580	11.0%
大牟田ライフケア院	27729	3170	11.4%
まつら荘	28218	2360	8.4%
介護老人保健施設 小計	754418	84884	11.3%
介護老人保健施設 平均	26014.41	2927.0	11.3%

指標 1：無料低額利用実施割合



(2)無料低額利用相談件数（月平均）

無料低額利用相談件数

- ・相談対応職員の職種は問わない。
- ・施設内文書に記録された、利用料の支払いに係る相談とする。
- ・施設外で行われた相談は対象外とする。

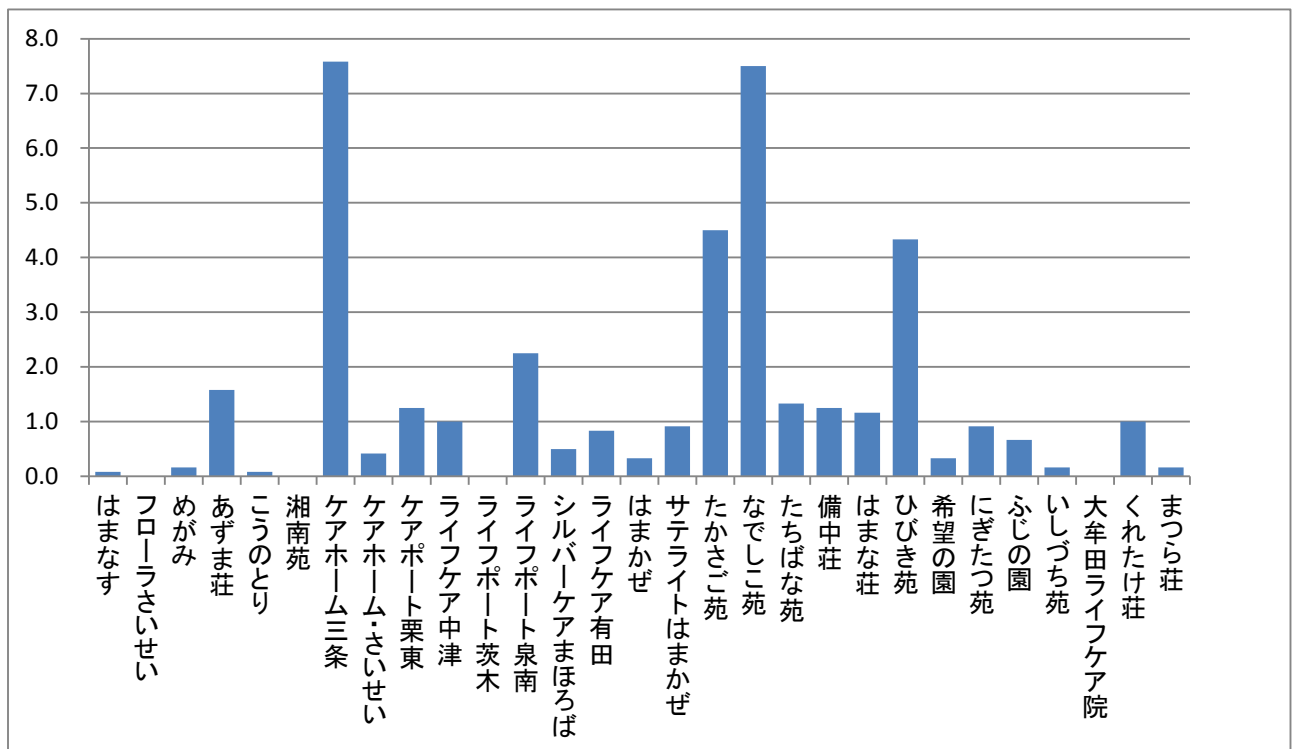
収集期間： 平成 25 年 4 月～平成 26 年 3 月

済生会は「生命を救う道」を広めるという理念のもと無料低額利用相談を行っています。これは、疾患により生計困難をきたす恐れのある方、または経済的理由により介護を受けがたい方に対して、適切な介護を保障することを目的として、介護費などの支払いの一部またはすべてを免除してサービスを行う事業です。この事業への取り組みのレベルを評価するのがこの指標です。

指標 2：無料低額利用相談件数（月平均）

医療機関種別	医療機関コード	医療機関名	相談件数(月平均)	月数
介護老人保健施設	152080032	はまなす	0.1	12
介護老人保健施設	650180029	フローラさいせい	0.0	12
介護老人保健施設	752080044	めがみ	0.2	12
介護老人保健施設	1050180023	あずま荘	1.6	12
介護老人保健施設	1151780022	こうのとりに	0.1	12
介護老人保健施設	1452080000	湘南苑	0.0	12
介護老人保健施設	1550480014	ケアホーム三条	7.6	12
介護老人保健施設	1850180082	ケアホーム・さいせい	0.4	12
介護老人保健施設	2551280015	ケアポート栗東	1.3	12
介護老人保健施設	2754180012	ライフケア中津	1.0	12
介護老人保健施設	2754280036	ライフポート茨木	0.0	12
介護老人保健施設	2755680028	ライフポート泉南	2.3	12
介護老人保健施設	2950480067	シルバーケアまほろば	0.5	12
介護老人保健施設	3051680027	ライフケア有田	0.8	12
介護老人保健施設	3150480246	はまかぜ	0.3	12
介護老人保健施設	3150480287	サテライトはまかぜ	0.9	12
介護老人保健施設	3250680018	たかさご苑	4.5	12
介護老人保健施設	3350180166	なでしこ苑	7.5	12
介護老人保健施設	3350180182	たちばな苑	1.3	12
介護老人保健施設	3350180208	備中荘	1.3	12
介護老人保健施設	3453180030	はまな荘	1.2	12
介護老人保健施設	3550180081	ひびき苑	4.3	12
介護老人保健施設	3857780021	希望の園	0.3	12
介護老人保健施設	3857780138	にぎたつ苑	0.9	12
介護老人保健施設	3857780179	ふじの園	0.7	12
介護老人保健施設	3857780187	いしづち苑	0.2	12
介護老人保健施設	4054480076	大牟田ライフケア院	0.0	12
介護老人保健施設	4056680129	くれたけ荘	1.0	12
介護老人保健施設	4150280016	まつら荘	0.2	12

指標 2：無料低額利用相談件数（月平均）



(3)利用者からの苦情に対する処理割合調査

分子：回答し処理した苦情件数

- ・委員会等にて対応を検討したか否かを問わず、施設内文書に記録された苦情に対する回答数とする。

分母：総苦情件数

- ・苦情対応職員の職種は問わない。
- ・施設内文書に記録された苦情と投書による苦情の合計とする。

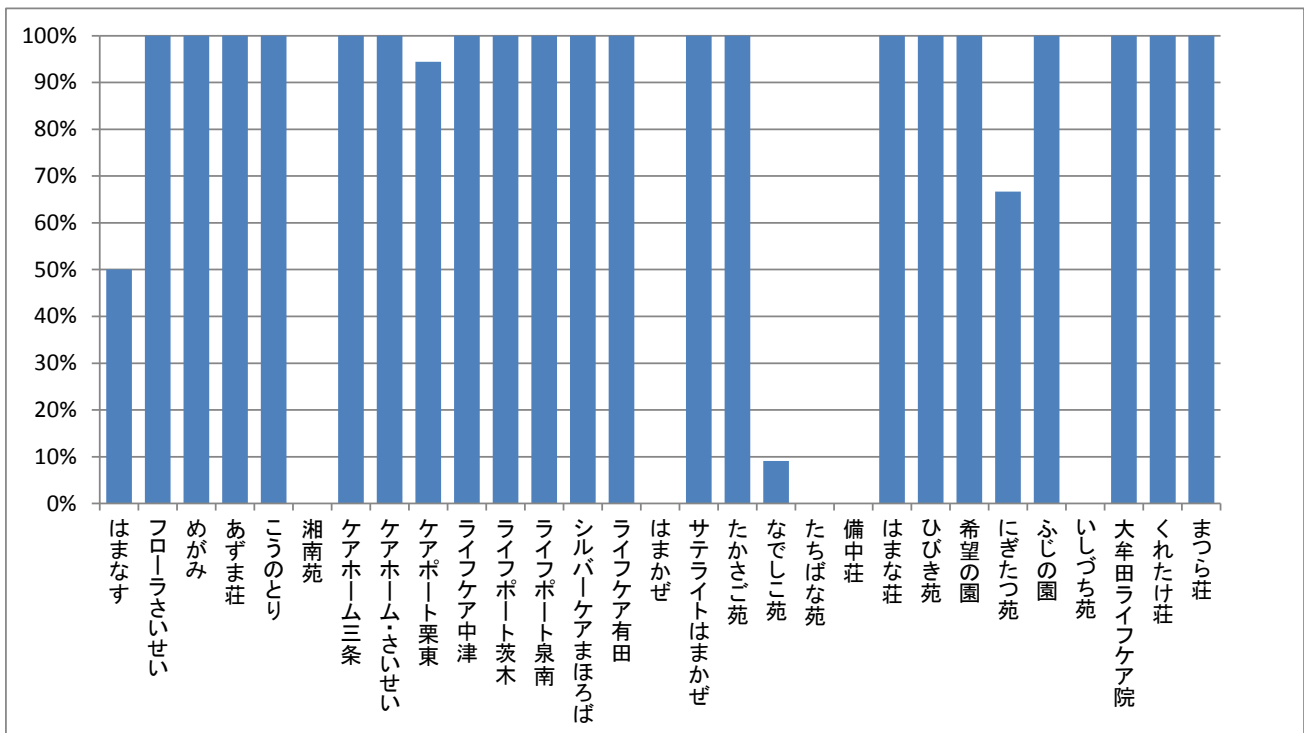
収集期間： 平成 25 年 4 月～平成 26 年 3 月

患者からの苦情は医療の質改善に役立つ貴重な情報源です。必ずしも対応可能な事例ばかりではありませんが、対応を行った件数の割合を指標化することでサービスの質改善への取り組みを評価しようというものです。

指標 3 : 利用者からの苦情に対する処理割合調査

医療機関種別	医療機関コード	医療機関名	総苦情件数	回答し処理した苦情件数	処理割合
介護老人保健施設	152080032	はまなす	8	4	50.0%
介護老人保健施設	650180029	フローラさいせい	3	3	100.0%
介護老人保健施設	752080044	めがみ	1	1	100.0%
介護老人保健施設	1050180023	あずま荘	11	11	100.0%
介護老人保健施設	1151780022	こうのと	2	2	100.0%
介護老人保健施設	1452080000	湘南苑	0	0	-
介護老人保健施設	1550480014	ケアホーム三条	1	1	100.0%
介護老人保健施設	1850180082	ケアホーム・さいせい	7	7	100.0%
介護老人保健施設	2551280015	ケアポート栗東	18	17	94.4%
介護老人保健施設	2754180012	ライフケア中津	2	2	100.0%
介護老人保健施設	2754280036	ライフポート茨木	3	3	100.0%
介護老人保健施設	2755680028	ライフポート泉南	6	6	100.0%
介護老人保健施設	2950480067	シルバーケアまほろば	68	68	100.0%
介護老人保健施設	3051680027	ライフケア有田	4	4	100.0%
介護老人保健施設	3150480246	はまかぜ	0	0	-
介護老人保健施設	3150480287	サテライトはまかぜ	1	1	100.0%
介護老人保健施設	3250680018	たかさご苑	3	3	100.0%
介護老人保健施設	3350180166	なでしこ苑	11	1	9.1%
介護老人保健施設	3350180182	たちばな苑	0	0	-
介護老人保健施設	3350180208	備中荘	0	0	-
介護老人保健施設	3453180030	はまな荘	2	2	100.0%
介護老人保健施設	3550180081	ひびき苑	18	18	100.0%
介護老人保健施設	3857780021	希望の園	10	10	100.0%
介護老人保健施設	3857780138	にぎたつ苑	6	4	66.7%
介護老人保健施設	3857780179	ふじの園	5	5	100.0%
介護老人保健施設	3857780187	いしづち苑	0	0	-
介護老人保健施設	4054480076	大牟田ライフケア院	10	10	100.0%
介護老人保健施設	4056680129	くれたけ荘	1	1	100.0%
介護老人保健施設	4150280016	まつら荘	2	2	100.0%

指標 3 : 利用者からの苦情に対する処理割合調査



(4)インシデント・アクシデント調査

分子：アクシデント件数

分母：総アクシデント・インシデント件数

収集期間： 平成 25 年 4 月～平成 26 年 3 月

インシデント（偶発事象）とは、医療行為によって患者さんやご家族に障害もしくは不利益を及ぼさないもので、『ヒヤリ』としたり『ハット』したりしたものをいいます。

アクシデント（医療事故）とは、医療行為によって患者さんやご家族に障害もしくは不利益を及ぼしたものをいいます。

以下はインシデント・アクシデントの分類基準の表です。参考にしてください。

インシデント・アクシデントの分類基準
患者への影響レベル基準

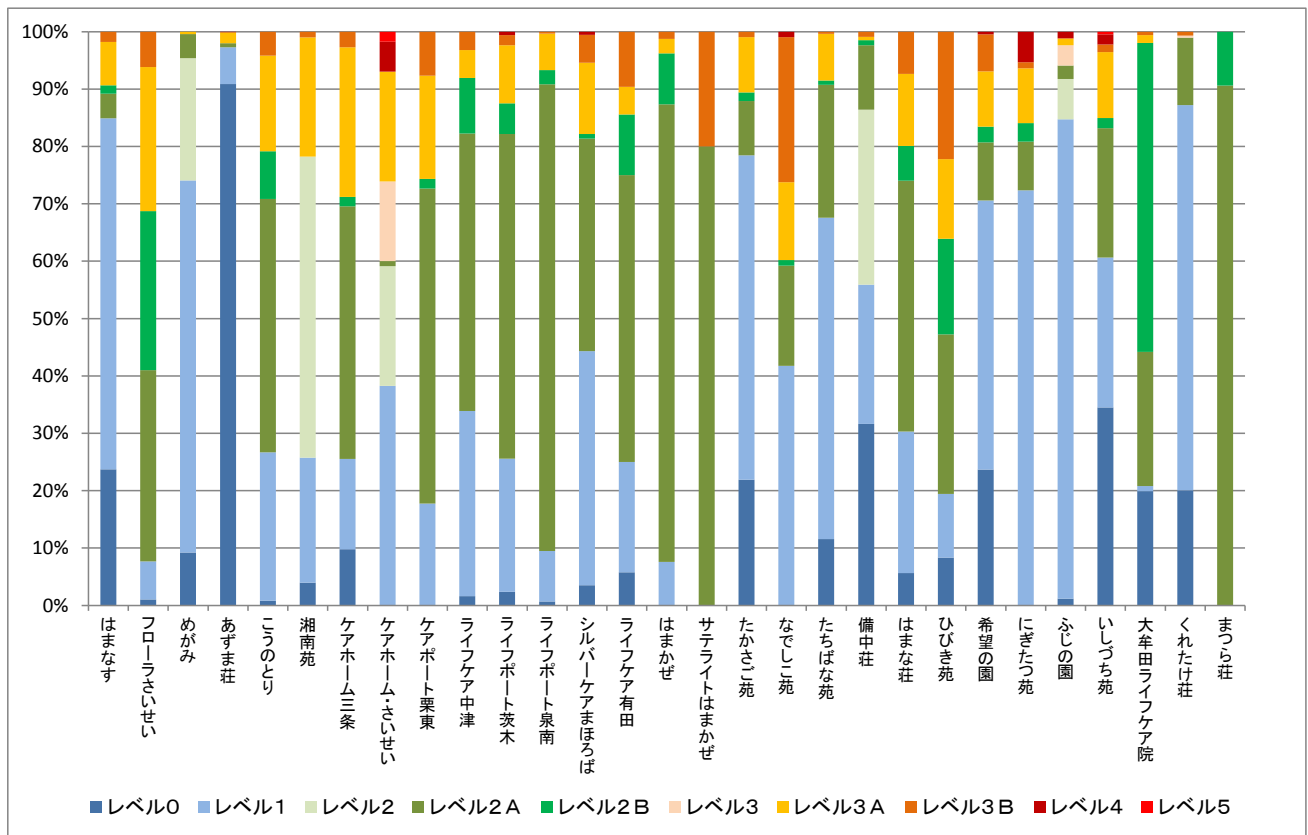
分類	患者への影響度	内容	
インシデント	レベル0	間違ったことが実施されるまえに気づいた場合	
	レベル1	間違ったことが実施されたが、患者には変化がなかった場合	
	レベル2	事故により患者に変化が生じ、一時的な観察が必要となったり、安全確認のために検査が必要となったが、治療の必要がなかった場合	
アクシデント	レベル3	a	事故のため一時的な治療が必要となった場合
		b	事故のため継続的な治療が必要となった場合
	レベル4	a	事故により長期にわたり治療が続く場合（機能障害の可能性はない）
		b	事故による障害が永続的に残った場合
	レベル5		事故が死因となった場合
その他		自殺企図や暴力、クレームなど	

要介護状態にある高齢者の介護は常にインシデント・アクシデントが発生する危険があります。その発生をできる限り防ぐことは介護安全の基本です。また、仮にインシデント・アクシデントが生じてしまった場合、その原因をきちんと調査して同じようなことが起こらないように防止対策をとることが求められます。そのためにはインシデント・アクシデントをきちんと記録することが必要です。本事業ではインシデント・アクシデント総数に対するレベル 3b 以上のアクシデントの割合も指標化しています。なお、インシデントをどの範囲までとるかは施設によって異なるため、インシデントの報告数が多い施設で介護安全に関して高い問題があるわけではありません。なお、参考の分類基準ではレベル 2 が 1 つですが、施設によっては 2A、2B と細かく分類している施設もあります。

指標 4：インシデント・アクシデント調査

医療機関種別	医療機関コード	医療機関名	総数 (月平均)	レベル3以上 (月平均)	レベル0	レベル1	レベル2	レベル2A	レベル2B	レベル3	レベル3A	レベル3B	レベル4	レベル5	月数
介護老人保健施設	152080032	はまなす	23.2	0.4	5.5	14.2	0.0	1.0	0.3	0.0	1.8	0.4	0.0	0.0	12
介護老人保健施設	650180029	フローラさいせい	16.3	1.0	0.2	1.1	0.0	5.4	4.5	0.0	4.1	1.0	0.0	0.0	12
介護老人保健施設	752080044	めぐみ	19.9	0.0	1.8	12.9	4.3	0.8	0.0	0.0	0.1	0.0	0.0	0.0	12
介護老人保健施設	1050180023	あずま荘	132.3	0.2	120.2	8.5	0.0	0.9	0.0	0.0	2.5	0.0	0.2	0.0	12
介護老人保健施設	1151780022	こうのとりの	10.0	0.4	0.1	2.6	0.0	4.4	0.8	0.0	1.7	0.4	0.0	0.0	12
介護老人保健施設	1452080000	湘南苑	8.4	0.1	0.3	1.8	4.4	0.0	0.0	0.0	1.8	0.1	0.0	0.0	12
介護老人保健施設	1550480014	ケアホーム三条	15.3	0.4	1.5	2.4	0.0	6.8	0.3	0.0	4.0	0.4	0.0	0.0	12
介護老人保健施設	1850180082	ケアホーム・さいせい	9.6	0.7	0.0	3.7	2.0	0.1	0.0	1.3	1.8	0.0	0.5	0.2	12
介護老人保健施設	2551280015	ケアポート栗東	30.5	2.3	0.0	5.4	0.0	16.8	0.5	0.0	5.5	2.3	0.0	0.0	12
介護老人保健施設	2754180012	ライフケア中津	5.2	0.2	0.1	1.7	0.0	2.5	0.5	0.0	0.3	0.2	0.0	0.0	12
介護老人保健施設	2754280036	ライフポート茨木	14.0	0.3	0.3	3.3	0.0	7.9	0.8	0.0	1.4	0.3	0.1	0.0	12
介護老人保健施設	2755680028	ライフポート泉南	23.7	0.1	0.2	2.1	0.0	19.3	0.6	0.0	1.5	0.1	0.0	0.0	12
介護老人保健施設	2950480067	シルバーケアまほろば	30.8	1.7	1.1	12.6	0.0	11.4	0.3	0.0	3.8	1.5	0.2	0.0	12
介護老人保健施設	3051680027	ライフケア有田	8.7	0.8	0.5	1.7	0.0	4.3	0.9	0.0	0.4	0.8	0.0	0.0	12
介護老人保健施設	3150480246	はまかせ	6.6	0.1	0.0	0.5	0.0	5.3	0.6	0.0	0.2	0.1	0.0	0.0	12
介護老人保健施設	3150480287	サテライトはまかせ	0.4	0.1	0.0	0.0	0.0	0.3	0.0	0.0	0.0	0.1	0.0	0.0	12
介護老人保健施設	3250680018	たかさご苑	44.1	0.4	9.7	24.9	0.0	4.2	0.7	0.0	4.3	0.4	0.0	0.0	12
介護老人保健施設	3350180166	なでしこ苑	8.6	2.3	0.0	3.6	0.0	1.5	0.1	0.0	1.2	2.2	0.1	0.0	12
介護老人保健施設	3350180182	なちはな苑	21.6	0.1	2.5	12.1	0.0	5.0	0.2	0.0	1.8	0.1	0.0	0.0	12
介護老人保健施設	3350180208	備中荘	28.2	0.3	8.9	6.8	8.6	3.2	0.3	0.0	0.2	0.3	0.0	0.0	12
介護老人保健施設	3453180030	はまな荘	19.3	1.4	1.1	4.8	0.0	8.4	1.2	0.0	2.4	1.4	0.0	0.0	12
介護老人保健施設	3550180081	ひびき苑	3.0	0.7	0.3	0.3	0.0	0.8	0.5	0.0	0.4	0.7	0.0	0.0	12
介護老人保健施設	3857780021	希望の園	36.3	2.5	8.6	17.0	0.0	3.7	1.0	0.0	3.5	2.3	0.2	0.0	12
介護老人保健施設	3857780138	にきたつ苑	7.8	0.5	0.0	5.7	0.0	0.7	0.3	0.0	0.8	0.1	0.4	0.0	12
介護老人保健施設	3857780179	ふじの園	7.1	0.1	0.1	5.9	0.5	0.2	0.0	0.3	0.1	0.0	0.1	0.0	12
介護老人保健施設	3857780187	いしづち苑	18.8	0.7	6.5	4.9	0.0	4.3	0.3	0.0	2.2	0.3	0.3	0.1	12
介護老人保健施設	4054480076	大牟田ライフケア院	55.3	0.3	11.0	0.5	0.0	12.9	29.8	0.0	0.8	0.3	0.0	0.0	12
介護老人保健施設	4056680129	くれたけ荘	24.1	0.2	4.8	16.2	0.0	2.8	0.0	0.1	0.0	0.2	0.0	0.0	12
介護老人保健施設	4150280016	まつら荘	8.2	0.0	0.0	0.0	0.0	7.3	0.8	0.0	0.0	0.0	0.0	0.0	12

指標 4：インシデント・アクシデント調査



(5)特定の医療行為を行った入所者の割合

分子：入所時に、経管栄養、インシュリン、バルーンカテーテル、吸引、褥瘡処置が必要な入所者数の合計（実数）

分母：入所者数（実数）

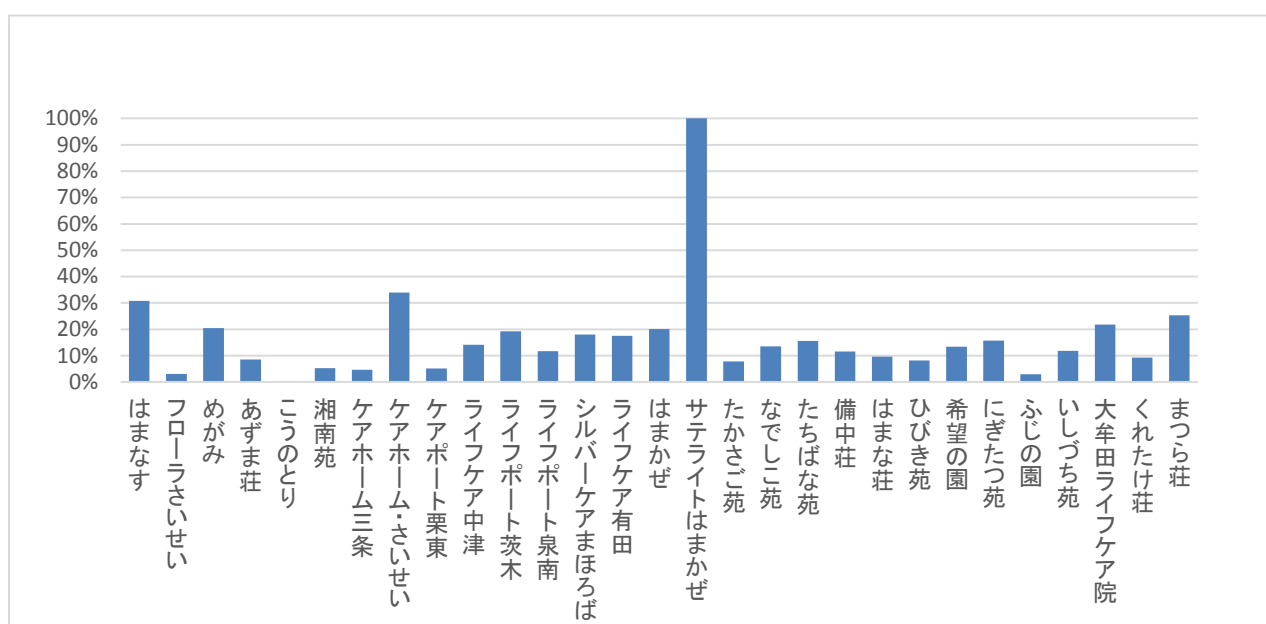
収集期間： 平成 25 年 4 月～平成 26 年 3 月

高齢化の進行と病院における平均在院日数の短縮により介護老人保健施設入所者の医療必要度が高くなっています。介護保険においても経管栄養、インシュリン、バルーンカテーテル、吸引、褥瘡処置は特定の医療行為として別途評価を行っています。本指標は各施設の医療対応の状況を見るものです。

指標 5 : 特定の医療行為を行った入所者の割合

医療機関種別	医療機関コード	医療機関名	医療行為実施	入所者総計	実施割合	月数
介護老人保健施設	152080032	はまなす	14.6	47.3	30.8%	12
介護老人保健施設	650180029	フローラさいせい	3.0	97.9	3.1%	12
介護老人保健施設	752080044	めがみ	8.7	42.5	20.4%	12
介護老人保健施設	1050180023	あずま荘	3.3	38.8	8.6%	12
介護老人保健施設	1151780022	こうのと	0.0	107.5	0.0%	12
介護老人保健施設	1452080000	湘南苑	2.8	54.1	5.2%	12
介護老人保健施設	1550480014	ケアホーム三条	4.2	89.6	4.7%	12
介護老人保健施設	1850180082	ケアホーム・さいせい	32.8	96.8	33.9%	12
介護老人保健施設	2551280015	ケアポート栗東	5.0	97.3	5.1%	12
介護老人保健施設	2754180012	ライフケア中津	12.6	88.7	14.2%	12
介護老人保健施設	2754280036	ライフポート茨木	15.1	78.6	19.2%	12
介護老人保健施設	2755680028	ライフポート泉南	10.1	86.1	11.7%	12
介護老人保健施設	2950480067	シルバーケアまほろば	17.7	98.0	18.1%	12
介護老人保健施設	3051680027	ライフケア有田	12.2	69.6	17.5%	12
介護老人保健施設	3150480246	はまかぜ	8.5	42.3	20.1%	12
介護老人保健施設	3150480287	サテライトはまかぜ	27.0	27.0	100.0%	12
介護老人保健施設	3250680018	たかさご苑	4.2	53.0	7.9%	12
介護老人保健施設	3350180166	なでしこ苑	10.4	76.7	13.6%	12
介護老人保健施設	3350180182	たちばな苑	9.4	60.1	15.6%	12
介護老人保健施設	3350180208	備中荘	7.3	62.9	11.6%	12
介護老人保健施設	3453180030	はまな荘	6.9	71.7	9.6%	12
介護老人保健施設	3550180081	ひびき苑	4.2	51.0	8.2%	12
介護老人保健施設	3857780021	希望の園	14.8	111.1	13.4%	12
介護老人保健施設	3857780138	にぎたつ苑	10.2	64.9	15.7%	12
介護老人保健施設	3857780179	ふじの園	0.8	25.4	3.0%	12
介護老人保健施設	3857780187	いしづち苑	6.3	52.6	11.9%	12
介護老人保健施設	4054480076	大牟田ライフケア院	17.1	78.5	21.8%	12
介護老人保健施設	4056680129	くれたけ荘	9.2	99.4	9.3%	12
介護老人保健施設	4150280016	まつら荘	21.8	86.1	25.4%	12

指標 5 : 特定の医療行為を行った入所者の割合



2. 特別養護老人ホーム

(1)福祉施設の低所得者負担軽減利用者の割合

分子：低所得者負担軽減制度の利用入所者数（延数）

分母：施設入所者数（延数）

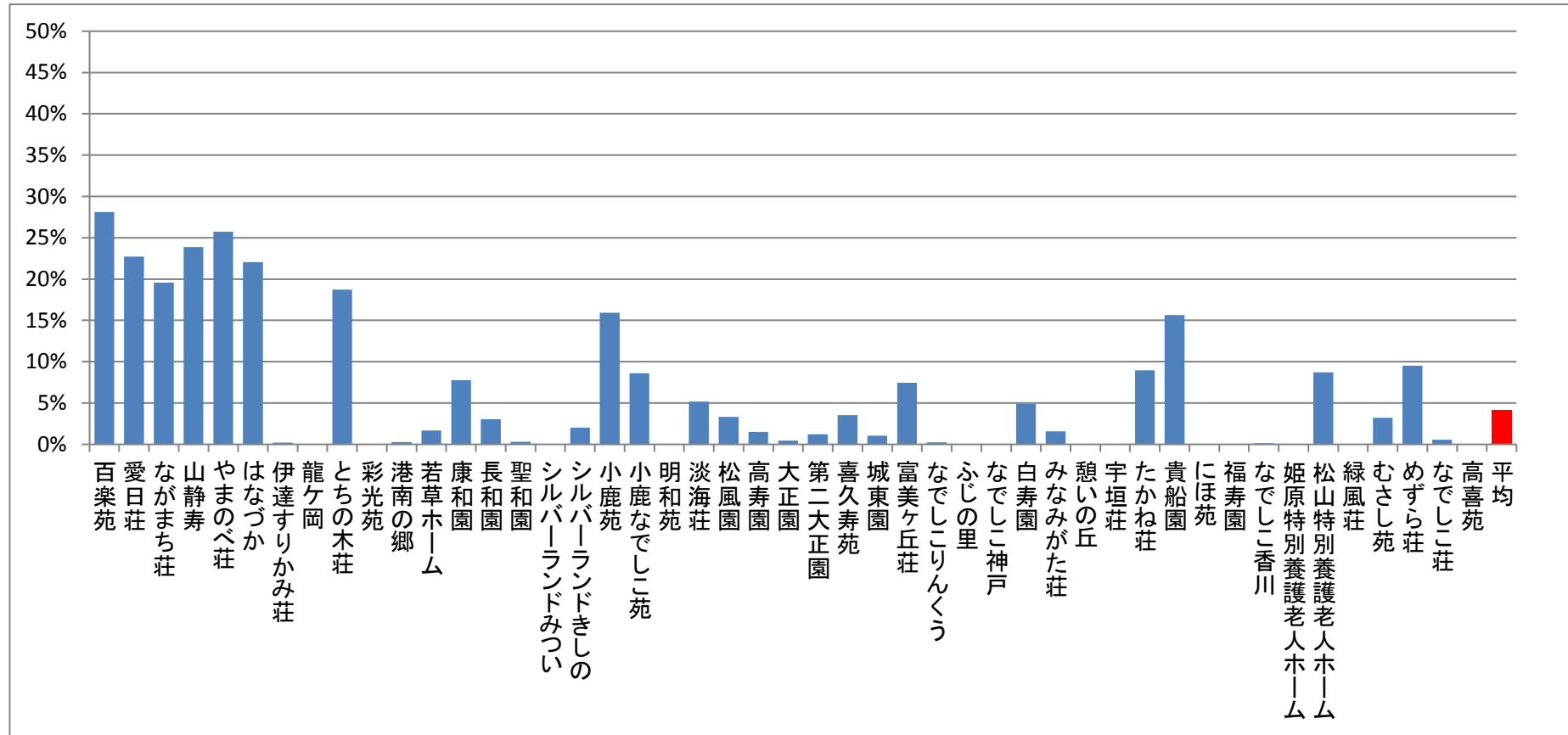
収集期間： 平成 25 年 4 月～平成 26 年 3 月

済生会は「生命を救う道」を広めるという理念のもと無料低額利用相談を行っています。これは、疾患により生計困難をきたす恐れのある方、または経済的理由により介護を受けがたい方に対して、適切な介護を保障することを目的として、介護費などの支払いの一部またはすべてを免除してサービスを行う事業です。この事業への取り組みのレベルを評価するのがこの指標です。

指標 6：福祉施設の低所得者負担軽減利用者の割合

医療機関種別	医療機関コード	医療機関名	低所得者負担軽減制度利用	施設入所者数	利用割合
特別養護老人ホーム	373000553	百楽苑	378	1344	28.1%
特別養護老人ホーム	670100718	愛日荘	224	986	22.7%
特別養護老人ホーム	670100734	ながまち荘	194	991	19.6%
特別養護老人ホーム	670103282	山静寿	291	1219	23.9%
特別養護老人ホーム	672200151	やまのべ荘	7422	28856	25.7%
特別養護老人ホーム	722020026	はなづか	77	349	22.1%
特別養護老人ホーム	772000618	伊達すりかみ荘	2	938	0.2%
特別養護老人ホーム	870800349	龍ヶ岡	0	24524	0.0%
特別養護老人ホーム	970100699	とちの木荘	6450	34458	18.7%
特別養護老人ホーム	1170601189	彩光苑	0	0	-
特別養護老人ホーム	1370300327	港南の郷	91	32573	0.3%
特別養護老人ホーム	1470800176	若草ホーム	425	25174	1.7%
特別養護老人ホーム	1570101038	康和園	2751	35468	7.8%
特別養護老人ホーム	1570400257	長和園	1095	36191	3.0%
特別養護老人ホーム	1870500020	聖和園	126	41030	0.3%
特別養護老人ホーム	2071700088	シルバーランドみつい	0	28217	0.0%
特別養護老人ホーム	2071700872	シルバーランドきしの	730	35813	2.0%
特別養護老人ホーム	2274100094	小鹿苑	154	968	15.9%
特別養護老人ホーム	2274205679	小鹿なでしこ苑	2993	34647	8.6%
特別養護老人ホーム	2472700299	明和苑	26	36240	0.1%
特別養護老人ホーム	2571200027	淡海荘	57	1104	5.2%
特別養護老人ホーム	2771600232	松風園	973	29334	3.3%
特別養護老人ホーム	2771600240	高寿園	365	24590	1.5%
特別養護老人ホーム	2772700262	大正園	162	35001	0.5%
特別養護老人ホーム	2772700270	第二大正園	518	42789	1.2%
特別養護老人ホーム	2774100156	喜久寿苑	1275	36209	3.5%
特別養護老人ホーム	2774400192	城東園	365	35503	1.0%
特別養護老人ホーム	2774900621	富美ヶ丘荘	91	1220	7.5%
特別養護老人ホーム	2775600337	なでしこりんくう	90	36495	0.2%
特別養護老人ホーム	2875000321	ふじの里	0	27621	0.0%
特別養護老人ホーム	2895000061	なでしこ神戸	0	10562	0.0%
特別養護老人ホーム	3270690013	白寿園	60	1225	4.9%
特別養護老人ホーム	3370101259	みなみがた荘	359	22844	1.6%
特別養護老人ホーム	3370102158	憩いの丘	0	44513	0.0%
特別養護老人ホーム	3390101156	宇垣荘	0	0	-
特別養護老人ホーム	3473100497	たかね荘	1640	18284	9.0%
特別養護老人ホーム	3570102198	貴船園	5601	35834	15.6%
特別養護老人ホーム	3590300079	にほ苑	0	3614	0.0%
特別養護老人ホーム	3590300095	福寿園	0	7147	0.0%
特別養護老人ホーム	3770103889	なでしこ香川	24	17731	0.1%
特別養護老人ホーム	3870101692	姫原特別養護老人ホーム	0	20765	0.0%
特別養護老人ホーム	3870106386	松山特別養護老人ホーム	76	874	8.7%
特別養護老人ホーム	3873400190	緑風荘	0	10802	0.0%
特別養護老人ホーム	4073000301	むさし苑	1	31	3.2%
特別養護老人ホーム	4170200093	めずら荘	3626	38174	9.5%
特別養護老人ホーム	4270101423	なでしこ荘	109	19135	0.6%
特別養護老人ホーム	4670101189	高喜苑	0	18082	0.0%
		合計	38821	939469	4.1%
		平均	826	19989	4.1%

指標 6：福祉施設の低所得者負担軽減利用者の割合



(2)利用者からの苦情に対する処理割合調査

分子：回答し処理した苦情件数

- ・委員会等にて対応を検討したか否かを問わず、施設内文書に記録された苦情に対する回答数とする。

分母：総苦情件数

- ・苦情対応職員の職種は問わない。
- ・施設内文書に記録された苦情と投書による苦情の合計とする。

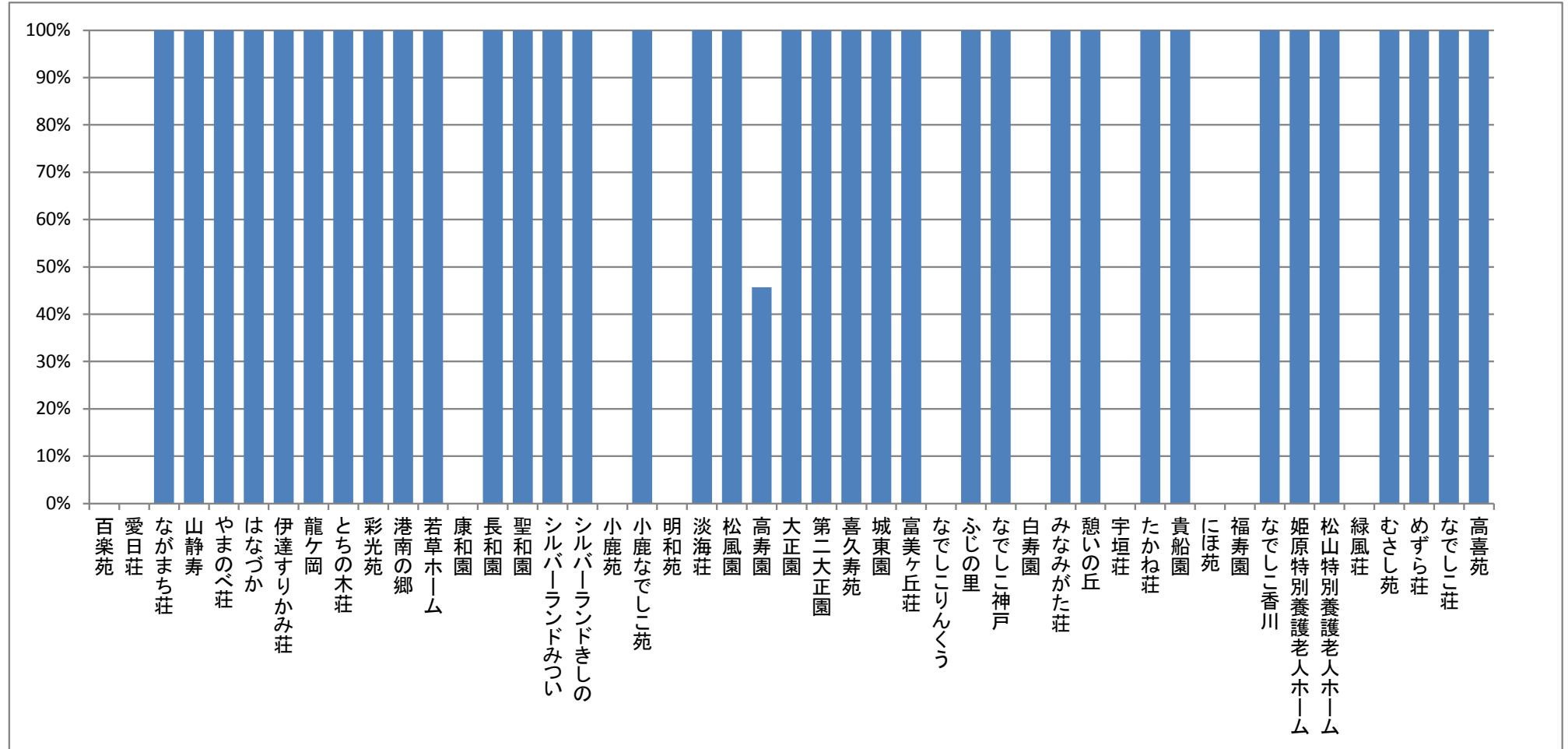
収集期間： 平成 25 年 4 月～平成 26 年 3 月

患者からの苦情は医療の質改善に役立つ貴重な情報源です。必ずしも対応可能な者ばかりではありませんが、対応を行った件数の割合を指標化することでサービスの質改善への取り組みを評価しようというものです。

指標 7：利用者からの苦情に対する処理割合調査

医療機関種別	医療機関コード	医療機関名	総苦情件数	回答し処理した苦情件数	処理割合
特別養護老人ホーム	373000553	百楽苑	0	0	0.0%
特別養護老人ホーム	670100718	愛日荘	0	0	0.0%
特別養護老人ホーム	670100734	ながまち荘	2	2	100.0%
特別養護老人ホーム	670103282	山静寿	7	7	100.0%
特別養護老人ホーム	672200151	やまのべ荘	1	1	100.0%
特別養護老人ホーム	722020026	はなづか	4	4	100.0%
特別養護老人ホーム	772000618	伊達すりかみ荘	14	14	100.0%
特別養護老人ホーム	870800349	龍ヶ岡	6	6	100.0%
特別養護老人ホーム	970100699	とちの木荘	9	9	100.0%
特別養護老人ホーム	1170601189	彩光苑	1	1	100.0%
特別養護老人ホーム	1370300327	港南の郷	13	13	100.0%
特別養護老人ホーム	1470800176	若草ホーム	2	2	100.0%
特別養護老人ホーム	1570101038	康和園	0	0	0.0%
特別養護老人ホーム	1570400257	長和園	27	27	100.0%
特別養護老人ホーム	1870500020	聖和園	10	10	100.0%
特別養護老人ホーム	2071700088	シルバーランドみつい	11	11	100.0%
特別養護老人ホーム	2071700872	シルバーランドきしの	11	11	100.0%
特別養護老人ホーム	2274100094	小鹿苑	0	0	0.0%
特別養護老人ホーム	2274205679	小鹿なでしこ苑	3	3	100.0%
特別養護老人ホーム	2472700299	明和苑	0	0	0.0%
特別養護老人ホーム	2571200027	淡海荘	6	6	100.0%
特別養護老人ホーム	2771600232	松風園	1	1	100.0%
特別養護老人ホーム	2771600240	高寿園	35	16	45.7%
特別養護老人ホーム	2772700262	大正園	2	2	100.0%
特別養護老人ホーム	2772700270	第二大正園	11	11	100.0%
特別養護老人ホーム	2774100156	喜久寿苑	1	1	100.0%
特別養護老人ホーム	2774400192	城東園	1	1	100.0%
特別養護老人ホーム	2774900621	富美ヶ丘荘	2	2	100.0%
特別養護老人ホーム	2775600337	なでしこりんくう	10	0	0.0%
特別養護老人ホーム	2875000321	ふじの里	3	3	100.0%
特別養護老人ホーム	2895000061	なでしこ神戸	4	4	100.0%
特別養護老人ホーム	3270690013	白寿園	0	0	0.0%
特別養護老人ホーム	3370101259	みなみがた荘	7	7	100.0%
特別養護老人ホーム	3370102158	憩いの丘	2	2	100.0%
特別養護老人ホーム	3390101156	宇垣荘	0	0	0.0%
特別養護老人ホーム	3473100497	たかね荘	6	6	100.0%
特別養護老人ホーム	3570102198	貴船園	13	13	100.0%
特別養護老人ホーム	3590300079	にほ苑	0	0	0.0%
特別養護老人ホーム	3590300095	福寿園	0	0	0.0%
特別養護老人ホーム	3770103889	なでしこ香川	8	8	100.0%
特別養護老人ホーム	3870101692	姫原特別養護老人ホーム	1	1	100.0%
特別養護老人ホーム	3870106386	松山特別養護老人ホーム	2	2	100.0%
特別養護老人ホーム	3873400190	緑風荘	0	0	0.0%
特別養護老人ホーム	4073000301	むさし苑	6	6	100.0%
特別養護老人ホーム	4170200093	めずら荘	2	2	100.0%
特別養護老人ホーム	4270101423	なでしこ荘	21	21	100.0%
特別養護老人ホーム	4670101189	高喜苑	18	18	100.0%

指標 7：利用者からの苦情に対する処理割合調査



(3)インシデント・アクシデント調査

分子：アクシデント（レベル3以上）件数

分母：総アクシデント・インシデント件数

収集期間： 平成25年4月～平成26年3月

インシデント（偶発事象）とは、医療行為によって患者さんやご家族に障害もしくは不利益を及ぼさないもので、『ヒヤリ』としたり『ハット』したりしたものをいいます。

アクシデント（医療事故）とは、医療行為によって患者さんやご家族に障害もしくは不利益を及ぼしたものをいいます。

以下はインシデント・アクシデントの分類基準の表です。参考にしてください。

インシデント・アクシデントの分類基準
患者への影響レベル基準

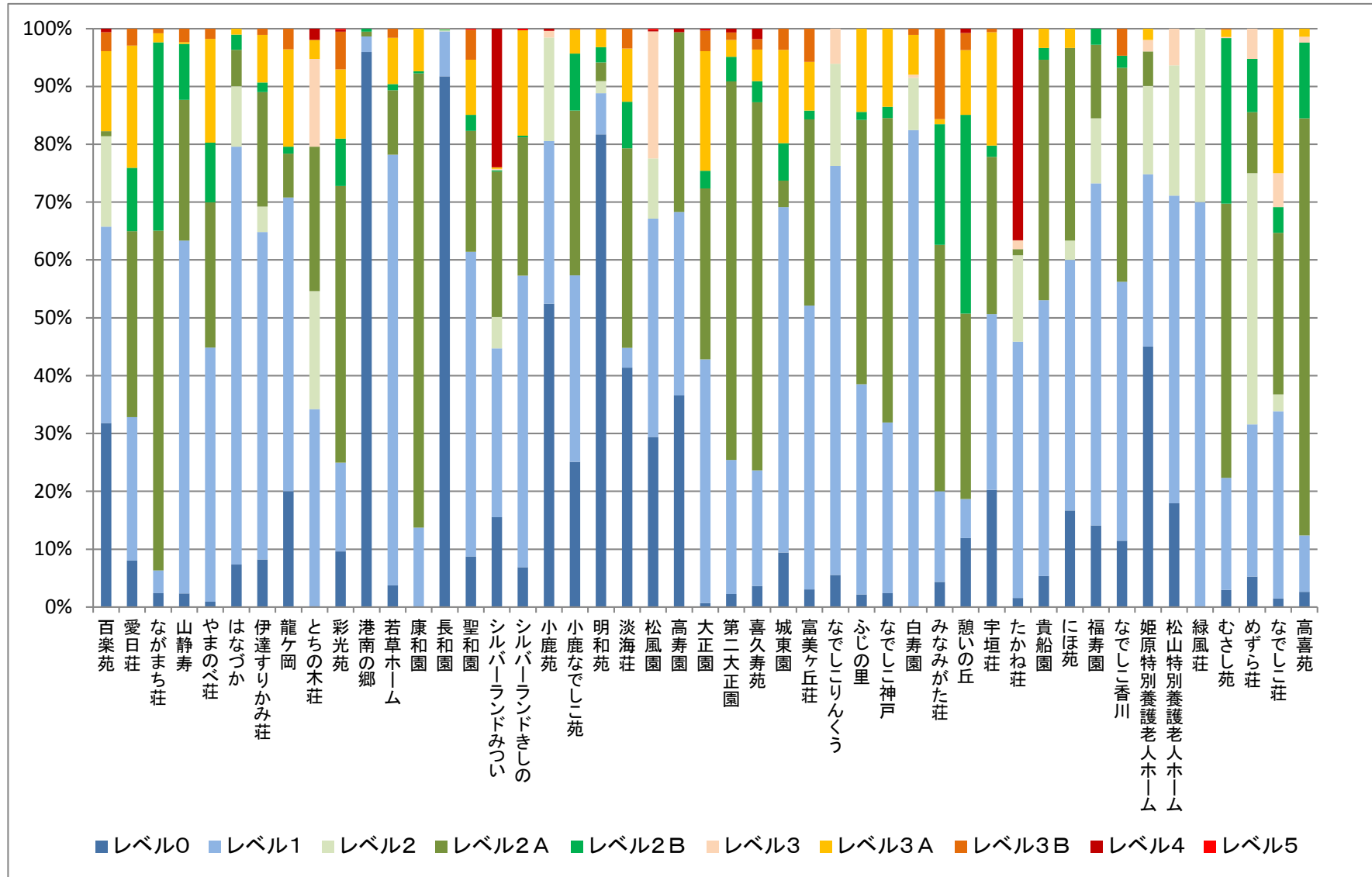
分類	患者への影響度	内容	
インシデント	レベル0	間違ったことが実施されるまえに気づいた場合	
	レベル1	間違ったことが実施されたが、患者には変化がなかった場合	
	レベル2	事故により患者に変化が生じ、一時的な観察が必要となったり、安全確認のために検査が必要となったが、治療の必要がなかった場合	
アクシデント	レベル3	a	事故のため一時的な治療が必要となった場合
		b	事故のため継続的な治療が必要となった場合
	レベル4	a	事故により長期にわたり治療が続く場合（機能障害の可能性はない）
		b	事故による障害が永続的に残った場合
	レベル5	事故が死因となった場合	
その他	自殺企図や暴力、クレームなど		

要介護状態にある高齢者の介護は常にインシデント・アクシデントが発生する危険があります。その発生をできる限り防ぐことは介護安全の基本です。また、仮にインシデント・アクシデントが生じてしまった場合、その原因をきちんと調査して同じようなことが起こらないように防止対策をとることが求められます。そのためにはインシデント・アクシデントをきちんと記録することが必要です。本事業ではインシデント・アクシデント総数に対するレベル3b以上のアクシデントの割合も指標化しています。なお、インシデントをどの範囲までとるかは施設によって異なるため、インシデントの報告数が多い施設で介護安全に関して高い問題があるわけではありません。

指標 8 : インシデント・アクシデント調査

医療機関種別	医療機関コード	医療機関名	総数 (月平均)	レベル3以上 (月平均)	レベル0	レベル1	レベル2	レベル2A	レベル2B	レベル3	レベル3A	レベル3B	レベル4	レベル5	月数
特別養護老人ホーム	973000553	百楽苑	27.8	1.1	8.8	9.4	4.3	0.3	0.0	0.0	3.8	0.9	0.2	0.0	12
特別養護老人ホーム	670100718	愛日荘	11.4	0.3	0.9	2.8	0.0	3.7	1.3	0.0	2.4	0.3	0.0	0.0	12
特別養護老人ホーム	670100734	ながまち荘	10.5	0.1	0.3	0.4	0.0	6.2	3.4	0.0	0.2	0.1	0.0	0.0	12
特別養護老人ホーム	670103282	山静寿	25.0	0.6	0.6	15.3	0.0	6.1	2.4	0.0	0.1	0.6	0.0	0.0	12
特別養護老人ホーム	672200151	やまのべ荘	18.6	0.3	0.2	8.2	0.0	4.7	1.9	0.0	3.3	0.3	0.0	0.0	12
特別養護老人ホーム	722020026	はなづか	15.9	0.0	1.2	11.5	1.7	1.0	0.4	0.0	0.2	0.0	0.0	0.0	12
特別養護老人ホーム	772000618	伊達すりかみ荘	15.2	0.2	1.3	8.6	0.7	3.0	0.3	0.0	1.3	0.2	0.0	0.0	12
特別養護老人ホーム	970800349	龍ヶ岡	20.8	0.8	4.2	10.6	0.0	1.6	0.3	0.0	3.5	0.8	0.0	0.0	12
特別養護老人ホーム	970100699	とちの木荘	15.0	0.4	0.0	4.3	2.6	3.2	0.0	1.9	0.4	0.0	0.3	0.0	12
特別養護老人ホーム	1170601189	彩光苑	81.4	5.8	7.8	12.5	0.0	38.9	6.7	0.0	9.8	5.3	0.3	0.2	12
特別養護老人ホーム	1370300327	港南の郷	45.1	0.3	44.6	1.3	0.0	0.4	0.3	0.0	0.0	0.0	0.0	0.0	8
特別養護老人ホーム	1470800176	若草ホーム	15.7	0.3	0.6	11.7	0.0	1.8	0.2	0.0	1.3	0.3	0.0	0.0	12
特別養護老人ホーム	1570101038	康和園	23.7	0.0	0.0	3.3	0.0	18.6	0.1	0.0	1.8	0.0	0.0	0.0	12
特別養護老人ホーム	1570400257	長和園	52.4	0.1	48.1	4.1	0.1	0.0	0.1	0.1	0.0	0.0	0.0	0.0	12
特別養護老人ホーム	1870500020	聖和園	41.9	2.3	3.7	22.1	0.0	8.8	1.2	0.0	4.0	2.2	0.0	0.1	12
特別養護老人ホーム	2071700088	シルバークラッドみつい	18.4	8.5	5.5	10.3	1.9	8.9	0.1	0.1	0.1	0.0	8.5	0.0	12
特別養護老人ホーム	2071700872	シルバークラッドきしの	27.9	0.1	1.9	14.1	0.0	6.7	0.1	0.0	5.1	0.0	0.0	0.1	12
特別養護老人ホーム	2274100094	小鹿苑	65.2	1.0	34.2	18.3	11.7	0.0	0.0	0.8	0.0	0.0	0.3	0.0	12
特別養護老人ホーム	2274205679	小鹿なでしこ苑	44.2	0.1	11.1	14.3	0.0	12.6	4.3	0.0	1.8	0.1	0.0	0.0	12
特別養護老人ホーム	2472700299	明和苑	155.8	0.2	127.3	11.1	3.3	5.1	4.1	0.0	4.8	0.2	11.1	0.0	12
特別養護老人ホーム	2571200027	淡海荘	14.5	0.5	6.0	0.5	0.0	5.0	1.2	0.0	1.3	0.5	0.0	0.0	6
特別養護老人ホーム	2771600232	松風園	72.0	16.2	21.2	27.2	7.5	0.0	0.0	15.8	0.0	0.0	0.2	0.2	12
特別養護老人ホーム	2771600240	高寿園	13.7	0.1	5.0	4.3	0.0	4.3	0.0	0.0	0.0	0.0	0.1	0.0	12
特別養護老人ホーム	2772700262	大正園	47.1	1.8	0.3	19.8	0.0	13.9	1.4	0.0	9.8	1.7	0.1	0.1	12
特別養護老人ホーム	2772700270	第二大正園	25.6	0.5	0.6	5.9	0.0	16.8	1.1	0.0	0.8	0.3	0.2	0.0	12
特別養護老人ホーム	2774100156	喜久寿苑	4.6	0.2	0.2	0.9	0.0	2.9	0.2	0.0	0.3	0.1	0.1	0.0	12
特別養護老人ホーム	2774400192	城東園	36.2	1.3	3.4	21.6	0.0	1.7	2.3	0.0	5.8	1.3	0.0	0.0	12
特別養護老人ホーム	2774900621	富美ヶ丘荘	21.8	1.3	0.7	10.7	0.0	7.0	0.3	0.0	1.8	1.3	0.0	0.0	12
特別養護老人ホーム	2775600337	なでしこりんくう	15.1	0.9	0.8	10.7	2.7	0.0	0.0	0.9	0.0	0.0	0.0	0.0	12
特別養護老人ホーム	2875000321	ふじの里	72.9	0.0	1.6	26.5	0.0	33.3	1.0	0.0	10.5	0.0	0.0	0.0	12
特別養護老人ホーム	2895000061	なでしこ神戸	17.3	0.0	0.4	5.1	0.0	9.1	0.3	0.0	2.3	0.0	0.0	0.0	12
特別養護老人ホーム	3270690013	白寿園	15.7	0.2	0.0	12.9	1.4	0.0	0.0	0.1	1.1	0.2	0.0	0.0	12
特別養護老人ホーム	3370101259	みなみがた荘	9.6	1.5	0.4	1.5	0.0	4.1	2.0	0.0	0.1	1.5	0.0	0.0	12
特別養護老人ホーム	3370102158	憩いの丘	11.2	0.4	1.3	0.8	0.0	3.6	3.8	0.0	1.3	0.3	0.1	0.0	12
特別養護老人ホーム	3390101156	宇垣荘	13.2	0.1	2.7	4.0	0.0	3.6	0.3	0.0	2.6	0.1	0.0	0.0	12
特別養護老人ホーム	3473100497	たかね荘	4.3	6.2	0.3	7.2	2.4	0.2	0.0	0.3	0.0	0.0	5.9	0.0	12
特別養護老人ホーム	3570102198	貴船園	12.4	0.0	0.7	5.9	0.0	5.2	0.3	0.0	0.4	0.0	0.0	0.0	12
特別養護老人ホーム	3590300079	にほ苑	2.5	0.0	0.4	1.1	0.1	0.8	0.0	0.0	0.1	0.0	0.0	0.0	12
特別養護老人ホーム	3590300095	福寿園	5.9	0.0	0.8	3.5	0.7	0.8	0.2	0.0	0.0	0.0	0.0	0.0	12
特別養護老人ホーム	3770103889	なでしこ香川	16.0	0.8	1.8	7.2	0.0	5.9	0.3	0.0	0.0	0.8	0.0	0.0	12
特別養護老人ホーム	3870101692	姫原特別養護老人ホーム	12.6	0.0	5.7	3.8	1.9	0.8	0.0	0.3	0.3	0.0	0.0	0.0	12
特別養護老人ホーム	3870106386	松山特別養護老人ホーム	23.7	1.5	4.3	12.6	5.3	0.0	0.0	1.5	0.0	0.0	0.0	0.0	12
特別養護老人ホーム	3873400190	緑風荘	7.5	0.0	0.0	5.3	2.3	0.0	0.0	0.0	0.0	0.0	0.0	0.0	12
特別養護老人ホーム	4073000301	むさし苑	45.2	0.1	1.3	8.8	0.0	21.4	12.9	0.1	0.6	0.1	0.0	0.0	12
特別養護老人ホーム	4170200093	めずら荘	6.3	0.3	0.3	1.7	2.8	0.7	0.6	0.3	0.0	0.0	0.0	0.0	12
特別養護老人ホーム	4270101423	なでしこ荘	5.7	0.0	0.1	1.8	0.2	1.6	0.3	0.3	1.4	0.0	0.0	0.0	12
特別養護老人ホーム	4670101189	高喜苑	47.8	0.0	1.3	4.7	0.0	34.4	6.3	0.5	0.7	0.0	0.0	0.0	12

指標 8 : インシデント・アクシデント調査



(4)特定の医療行為を行った入居者の割合

分子：入所時に、経管栄養、インシュリン、バルーンカテーテル、吸引、褥瘡処置が必要な入所者数の合計（実数）

分母：入所者数（実数）

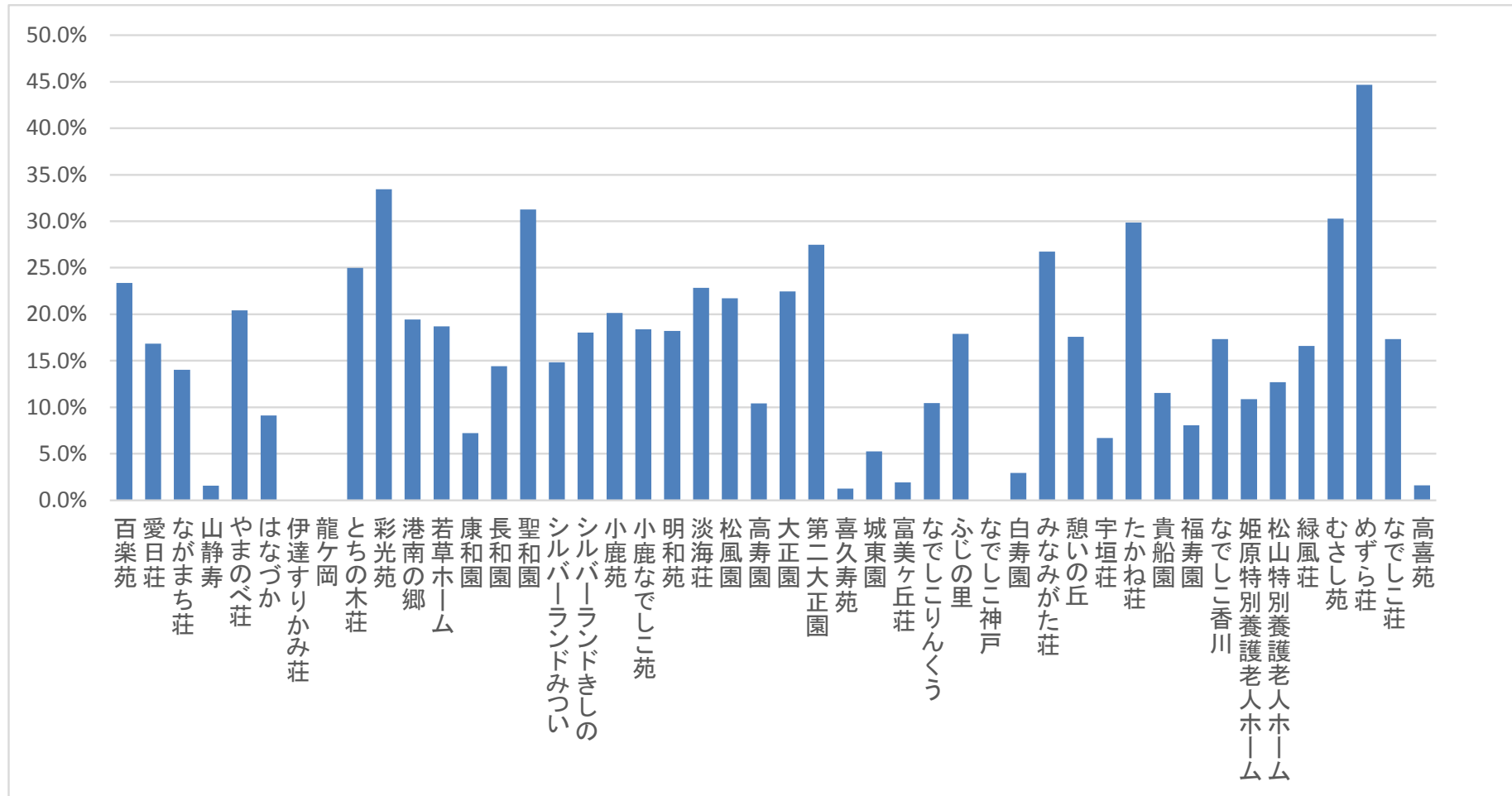
収集期間： 平成 25 年 4 月～平成 26 年 3 月

高齢化の進行と病院における平均在院日数の短縮により介護老人保健施設入所者の医療必要度が高くなっています。介護保険においても経管栄養、インシュリン、バルーンカテーテル、吸引、褥瘡処置は特定の医療行為として別途評価を行っています。本指標は各施設の医療対応の状況を見るものです。

指標 9：特定の医療行為を行った入所者の割合

医療機関種別	医療機関コード	医療機関名	医療行為実施	入所者総計 (月平均)	割合	月数
特別養護老人ホーム	373000553	百楽苑	25.2	107.8	23.4%	12
特別養護老人ホーム	670100718	愛日荘	14.0	83.2	16.8%	12
特別養護老人ホーム	670100734	ながまち荘	11.6	82.6	14.0%	12
特別養護老人ホーム	670103282	山静寿	1.6	101.5	1.6%	12
特別養護老人ホーム	672200151	やまのべ荘	16.3	80.0	20.4%	12
特別養護老人ホーム	722020026	はなづか	2.9	32.0	9.1%	12
特別養護老人ホーム	772000618	伊達すりかみ荘	0.0	78.2	0.0%	12
特別養護老人ホーム	870800349	龍ヶ岡	0.0	69.1	0.0%	12
特別養護老人ホーム	970100699	とちの木荘	24.2	96.9	25.0%	12
特別養護老人ホーム	1170601189	彩光苑	42.8	128.1	33.4%	12
特別養護老人ホーム	1370300327	港南の郷	17.5	90.0	19.4%	12
特別養護老人ホーム	1470800176	若草ホーム	13.5	72.2	18.7%	12
特別養護老人ホーム	1570101038	康和園	7.2	99.5	7.2%	12
特別養護老人ホーム	1570400257	長和園	14.8	102.3	14.4%	12
特別養護老人ホーム	1870500020	聖和園	36.5	116.8	31.3%	12
特別養護老人ホーム	2071700088	シルバーランドみつい	12.2	82.3	14.8%	12
特別養護老人ホーム	2071700872	シルバーランドきしの	17.7	98.0	18.0%	12
特別養護老人ホーム	2274100094	小鹿苑	16.3	80.7	20.1%	12
特別養護老人ホーム	2274205679	小鹿なでしこ苑	17.4	94.6	18.4%	12
特別養護老人ホーム	2472700299	明和苑	18.6	102.2	18.2%	12
特別養護老人ホーム	2571200027	淡海荘	21.0	92.0	22.8%	12
特別養護老人ホーム	2771600232	松風園	17.9	82.5	21.7%	12
特別養護老人ホーム	2771600240	高寿園	6.6	63.4	10.4%	12
特別養護老人ホーム	2772700262	大正園	21.5	95.7	22.5%	12
特別養護老人ホーム	2772700270	第二大正園	32.5	118.3	27.5%	12
特別養護老人ホーム	2774100156	喜久寿苑	1.3	100.8	1.2%	12
特別養護老人ホーム	2774400192	城東園	5.3	100.1	5.2%	12
特別養護老人ホーム	2774900621	富美ヶ丘荘	1.9	100.4	1.9%	12
特別養護老人ホーム	2775600337	なでしこりんくう	11.8	113.3	10.4%	12
特別養護老人ホーム	2875000321	ふじの里	14.1	78.8	17.9%	12
特別養護老人ホーム	2895000061	なでしこ神戸	0.0	29.0	0.0%	12
特別養護老人ホーム	3270690013	白寿園	2.9	99.3	2.9%	12
特別養護老人ホーム	3370101259	みなみがた荘	17.2	64.3	26.7%	12
特別養護老人ホーム	3370102158	憩いの丘	21.1	120.0	17.6%	12
特別養護老人ホーム	3390101156	宇垣荘	2.1	31.1	6.7%	12
特別養護老人ホーム	3473100497	たかね荘	15.9	53.3	29.9%	12
特別養護老人ホーム	3570102198	貴船園	11.7	101.1	11.5%	12
特別養護老人ホーム	3590300095	福寿園	1.8	21.8	8.0%	12
特別養護老人ホーム	3770103889	なでしこ香川	8.4	48.6	17.3%	12
特別養護老人ホーム	3870101692	姫原特別養護老人ホーム	6.2	57.0	10.9%	12
特別養護老人ホーム	3870106386	松山特別養護老人ホーム	10.9	85.9	12.7%	12
特別養護老人ホーム	3873400190	緑風荘	5.9	35.7	16.6%	12
特別養護老人ホーム	4073000301	むさし苑	37.2	122.8	30.3%	12
特別養護老人ホーム	4170200093	めずら荘	49.3	110.4	44.7%	12
特別養護老人ホーム	4270101423	なでしこ荘	9.6	55.4	17.3%	12
特別養護老人ホーム	4670101189	高喜苑	0.4	26.0	1.6%	12

指標 9：特定の医療行為を行った入所者の割合



コード	社会保険診療報酬支払基金	国民健康保険団体連合会
1121	〃・医保と1種の公費併用・本人・入院	〃・国保と1種の公費併用・世帯主・入院
1122	〃・〃・本人・入院外	〃・〃・世帯主・入院外
1123	〃・〃・未就学者・入院	〃・〃・未就学者・入院
1124	〃・〃・未就学者・入院外	〃・〃・未就学者・入院外
1125	〃・〃・家族・入院	〃・〃・その他・入院
1126	〃・〃・家族・入院外	〃・〃・その他・入院外
1127	〃・〃・高齢受給者一般・低所得者・入院	〃・〃・高齢受給者一般・低所得者・入院
1128	〃・〃・高齢受給者一般・低所得者・入院外	〃・〃・高齢受給者一般・低所得者・入院外
1129	〃・〃・高齢受給者7割・入院	〃・〃・高齢受給者7割・入院
1120	〃・〃・高齢受給者7割・入院外	〃・〃・高齢受給者7割・入院外
1131	〃・医保と2種の公費併用・本人・入院	〃・国保と2種の公費併用・世帯主・入院
1132	〃・〃・本人・入院外	〃・〃・世帯主・入院外
1133	〃・〃・未就学者・入院	〃・〃・未就学者・入院
1134	〃・〃・未就学者・入院外	〃・〃・未就学者・入院外
1135	〃・〃・家族・入院	〃・〃・その他・入院
1136	〃・〃・家族・入院外	〃・〃・その他・入院外
1137	〃・〃・高齢受給者一般・低所得者・入院	〃・〃・高齢受給者一般・低所得者・入院
1138	〃・〃・高齢受給者一般・低所得者・入院外	〃・〃・高齢受給者一般・低所得者・入院外
1139	〃・〃・高齢受給者7割・入院	〃・〃・高齢受給者7割・入院
1130	〃・〃・高齢受給者7割・入院外	〃・〃・高齢受給者7割・入院外
1141	〃・医保と3種の公費併用・本人・入院	〃・国保と3種の公費併用・世帯主・入院
1142	〃・〃・本人・入院外	〃・〃・世帯主・入院外
1143	〃・〃・未就学者・入院	〃・〃・未就学者・入院
1144	〃・〃・未就学者・入院外	〃・〃・未就学者・入院外
1145	〃・〃・家族・入院	〃・〃・その他・入院
1146	〃・〃・家族・入院外	〃・〃・その他・入院外
1147	〃・〃・高齢受給者一般・低所得者・入院	〃・〃・高齢受給者一般・低所得者・入院
1148	〃・〃・高齢受給者一般・低所得者・入院外	〃・〃・高齢受給者一般・低所得者・入院外
1149	〃・〃・高齢受給者7割・入院	〃・〃・高齢受給者7割・入院
1140	〃・〃・高齢受給者7割・入院外	〃・〃・高齢受給者7割・入院外
1151	医科・医保と4種の公費併用・本人・入院	医科・国保と4種の公費併用・世帯主・入院
1152	〃・〃・本人・入院外	〃・〃・世帯主・入院外
1153	〃・〃・未就学者・入院	〃・〃・未就学者・入院
1154	〃・〃・未就学者・入院外	〃・〃・未就学者・入院外
1155	〃・〃・家族・入院	〃・〃・その他・入院
1156	〃・〃・家族・入院外	〃・〃・その他・入院外
1157	〃・〃・高齢受給者一般・低所得者・入院	〃・〃・高齢受給者一般・低所得者・入院
1158	〃・〃・高齢受給者一般・低所得者・入院外	〃・〃・高齢受給者一般・低所得者・入院外
1159	〃・〃・高齢受給者7割・入院	〃・〃・高齢受給者7割・入院
1150	〃・〃・高齢受給者7割・入院外	〃・〃・高齢受給者7割・入院外
1211	〃・公費単独・入院	
1212	〃・〃・入院外	
1221	〃・2種の公費併用・入院	
1222	〃・〃・入院外	
1231	〃・3種の公費併用・入院	
1232	〃・〃・入院外	
1241	〃・4種の公費併用・入院	
1242	〃・〃・入院外	
1327	〃・後期高齢者と1種の公費併用・一般・低所得者・入院	〃・後期高齢者と1種の公費併用・一般・低所得者・入院
1328	〃・〃・一般・低所得者・入院外	〃・〃・一般・低所得者・入院外
1329	〃・〃・7割・入院	〃・〃・7割・入院
1320	〃・〃・7割・入院外	〃・〃・7割・入院外
1337	〃・後期高齢者と2種の公費併用・一般・低所得者・入院	〃・後期高齢者と2種の公費併用・一般・低所得者・入院
1338	〃・〃・一般・低所得者・入院外	〃・〃・一般・低所得者・入院外
1339	〃・〃・7割・入院	〃・〃・7割・入院
1330	〃・〃・7割・入院外	〃・〃・7割・入院外
1347	〃・後期高齢者と3種の公費併用・一般・低所得者・入院	〃・後期高齢者と3種の公費併用・一般・低所得者・入院
1348	〃・〃・一般・低所得者・入院外	〃・〃・一般・低所得者・入院外
1349	〃・〃・7割・入院	〃・〃・7割・入院
1340	〃・〃・7割・入院外	〃・〃・7割・入院外
1357	〃・後期高齢者と4種の公費併用・一般・低所得者・入院	〃・後期高齢者と4種の公費併用・一般・低所得者・入院
1358	〃・〃・一般・低所得者・入院外	〃・〃・一般・低所得者・入院外
1359	〃・〃・7割・入院	〃・〃・7割・入院
1350	〃・〃・7割・入院外	〃・〃・7割・入院外

コード	社会保険診療報酬支払基金	国民健康保険団体連合会
1421		// ・退職者と1種の公費併用・本人・入院
1422		// ・ " ・本人・入院外
1423		// ・ " ・未就学者・入院
1424		// ・ " ・未就学者・入院外
1425		// ・ " ・家族・入院
1426		// ・ " ・家族・入院外
1431		// ・退職者と2種の公費併用・本人・入院
1432		// ・ " ・本人・入院外
1433		// ・ " ・未就学者・入院
1434		// ・ " ・未就学者・入院外
1435		// ・ " ・家族・入院
1436		// ・ " ・家族・入院外
1441		// ・退職者と3種の公費併用・本人・入院
1442		// ・ " ・本人・入院外
1443		// ・ " ・未就学者・入院
1444		// ・ " ・未就学者・入院外
1445		// ・ " ・家族・入院
1446		// ・ " ・家族・入院外
1451		医科・退職者と4種の公費併用・本人・入院
1452		// ・ " ・本人・入院外
1453		// ・ " ・未就学者・入院
1454		// ・ " ・未就学者・入院外
1455		// ・ " ・家族・入院
1456		// ・ " ・家族・入院外