

(11)手術難易度分類別の患者割合

分子：分母のうち、手術難易度分類別の患者数

分母：主要診断群別の手術有りの退院患者数

主要診断群とは以下の疾患分野

・神経系疾患 (MDC01)、眼科系疾患 (MDC02)、耳鼻咽喉科系疾患 (MDC03)、呼吸器系疾患 (MDC04)、循環器系疾患 (MDC05)、消化器系疾患 (MDC06)、筋骨格系疾患 (MDC07)、皮膚・皮下組織の疾患 (MDC08)、乳房の疾患 (MDC09)、内分泌・栄養・代謝に関する疾患 (MDC10)、腎・尿路系及び男性生殖器系疾患 (MDC11)、女性生殖器系及び産褥期疾患・異常妊娠分娩 (MDC12)、血液・造血器・免疫臓器の疾患 (MDC13)、新生児疾患・先天性奇形 (MDC14)、小児疾患 (MDC15)、外傷・中毒・熱傷 (MDC16)、精神疾患 (MDC17)、その他 (MDC18)

収集期間： DPC 病院：平成 25 年 4 月～平成 26 年 3 月

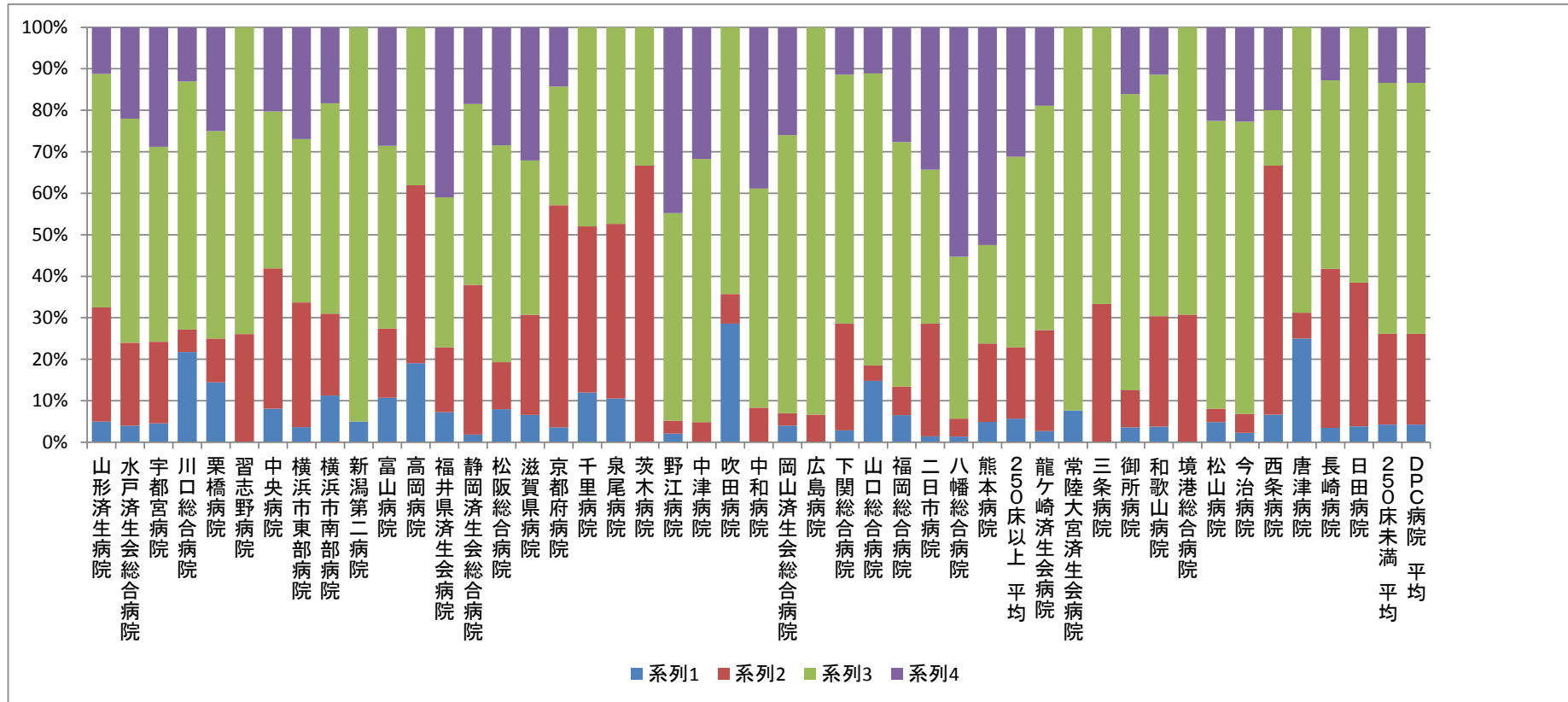
外科系学会社会保険委員会連合（外保連）は、外科的手技の技術的評価を目的として、各手技の難易度評価を行っています。具体的には、手術技術度区分（技術の難しさ）、手術直接協力者数（何人のチームで手術を行うのか）、手術所要時間などを勘案しながら難易度を A（初期臨床研修医レベル）、B（初期臨床研修修了者レベル）、C（基本領域の専門医レベル）、D（Subspecialty 領域の専門医もしくは基本領域の専門医更新者や指導医取得者レベル）、E（特殊技術を有する専門医レベル）の区分で設定しています。

本評価事業では DPC における主要診断群別に、各患者さんがどのような難易度の手術を受けたのかを分析し、その結果を示しました（B～E のみ）。

指標 13：手術難易度分類別の患者割合－神経系疾患（MDC01）－

医療機関種別	医療機関コード	医療機関名称	件数					%				
			計	B	C	D	E	B	C	D	E	
250床以上DPC病院	060113656	山形済生病院	80	4	22	45	9	5.0%	27.5%	56.3%	11.3%	
250床以上DPC病院	080110205	水戸済生会総合病院	50	2	10	27	11	4.0%	20.0%	54.0%	22.0%	
250床以上DPC病院	096210115	宇都宮病院	132	6	26	62	38	4.5%	19.7%	47.0%	28.8%	
250床以上DPC病院	110201350	川口総合病院	92	20	5	55	12	21.7%	5.4%	59.8%	13.0%	
250床以上DPC病院	111101922	栗橋病院	76	11	8	38	19	14.5%	10.5%	50.0%	25.0%	
250床以上DPC病院	120210971	習志野病院	23	0	6	17	0	0.0%	26.1%	73.9%	0.0%	
250床以上DPC病院	130314757	中央病院	74	6	25	28	15	8.1%	33.8%	37.8%	20.3%	
250床以上DPC病院	140105122	横浜市東部病院	193	7	58	76	52	3.6%	30.1%	39.4%	26.9%	
250床以上DPC病院	143103439	横浜市南部病院	71	8	14	36	13	11.3%	19.7%	50.7%	18.3%	
250床以上DPC病院	150120734	新潟第二病院	20	1	0	19	0	5.0%	0.0%	95.0%	0.0%	
250床以上DPC病院	160115667	富山病院	84	9	14	37	24	10.7%	16.7%	44.0%	28.6%	
250床以上DPC病院	160212605	高岡病院	21	4	9	8	0	19.0%	42.9%	38.1%	0.0%	
250床以上DPC病院	180118909	福井県済生会病院	83	6	13	30	34	7.2%	15.7%	36.1%	41.0%	
250床以上DPC病院	224160042	静岡済生会総合病院	108	2	39	47	20	1.9%	36.1%	43.5%	18.5%	
250床以上DPC病院	240705053	松阪総合病院	88	7	10	46	25	8.0%	11.4%	52.3%	28.4%	
250床以上DPC病院	251200194	滋賀県病院	137	9	33	51	44	6.6%	24.1%	37.2%	32.1%	
250床以上DPC病院	269700129	京都府病院	56	2	30	16	8	3.6%	53.6%	28.6%	14.3%	
250床以上DPC病院	271607149	千里病院	25	3	10	12	0	12.0%	40.0%	48.0%	0.0%	
250床以上DPC病院	272701586	泉尾病院	19	2	8	9	0	10.5%	42.1%	47.4%	0.0%	
250床以上DPC病院	274205628	茨木病院	15	0	10	5	0	0.0%	66.7%	33.3%	0.0%	
250床以上DPC病院	274406135	野江病院	96	2	3	48	43	2.1%	3.1%	50.0%	44.8%	
250床以上DPC病院	279600070	中津病院	41	0	2	26	13	0.0%	4.9%	63.4%	31.7%	
250床以上DPC病院	279600153	吹田病院	14	4	1	9	0	28.6%	7.1%	64.3%	0.0%	
250床以上DPC病院	290401062	中和病院	36	0	3	19	14	0.0%	8.3%	52.8%	38.9%	
250床以上DPC病院	338800012	岡山済生会総合病院	100	4	3	67	26	4.0%	3.0%	67.0%	26.0%	
250床以上DPC病院	343111190	広島病院	30	0	2	28	0	0.0%	6.7%	93.3%	0.0%	
250床以上DPC病院	350116357	下関総合病院	35	1	9	21	4	2.9%	25.7%	60.0%	11.4%	
250床以上DPC病院	350310141	山口総合病院	27	4	1	19	3	14.8%	3.7%	70.4%	11.1%	
250床以上DPC病院	401119189	福岡総合病院	246	16	17	145	68	6.5%	6.9%	58.9%	27.6%	
250床以上DPC病院	401719020	二日市病院	70	1	19	26	24	1.4%	27.1%	37.1%	34.3%	
250床以上DPC病院	406619050	八幡総合病院	369	5	16	144	204	1.4%	4.3%	39.0%	55.3%	
250床以上DPC病院	438211911	熊本病院	286	14	54	68	150	4.9%	18.9%	23.8%	52.4%	
		250床以上 小計	2797	160	480	1284	873	5.7%	17.2%	45.9%	31.2%	
		250床以上 平均	87	5	15	40	27	5.7%	17.2%	45.9%	31.2%	
250床未満病院	080810663	龍ヶ崎済生会病院	37	1	9	20	7	2.7%	24.3%	54.1%	18.9%	
250床未満病院	082510253	常陸大宮済生会病院	13	1	0	12	0	7.7%	0.0%	92.3%	0.0%	
250床未満病院	150410739	三条病院	24	0	8	16	0	0.0%	33.3%	66.7%	0.0%	
250床未満病院	291301071	御所病院	56	2	5	40	9	3.6%	8.9%	71.4%	16.1%	
250床未満病院	300112641	和歌山病院	79	3	21	46	9	3.8%	26.6%	58.2%	11.4%	
250床未満病院	310410135	境港総合病院	13	0	4	9	0	0.0%	30.8%	69.2%	0.0%	
250床未満病院	380110282	松山病院	62	3	2	43	14	4.8%	3.2%	69.4%	22.6%	
250床未満病院	380228159	今治病院	44	1	2	31	10	2.3%	4.5%	70.5%	22.7%	
250床未満病院	380628143	西条病院	15	1	9	2	3	6.7%	60.0%	13.3%	20.0%	
250床未満病院	419810713	唐津病院	16	4	1	11	0	25.0%	6.3%	68.8%	0.0%	
250床未満病院	428113308	長崎病院	86	3	33	39	11	3.5%	38.4%	45.3%	12.8%	
250床未満病院	440411500	日田病院	26	1	9	16	0	3.8%	34.6%	61.5%	0.0%	
		250床未満 小計	471	20	103	285	63	4.2%	21.9%	60.5%	13.4%	
		250床未満 平均	39	2	9	24	5	4.2%	21.9%	60.5%	13.4%	
		DPC病院 小計	3231	180	571	1544	936	5.6%	17.7%	47.8%	29.0%	
		DPC病院 平均	39	2	9	24	5	4.2%	21.9%	60.5%	13.4%	

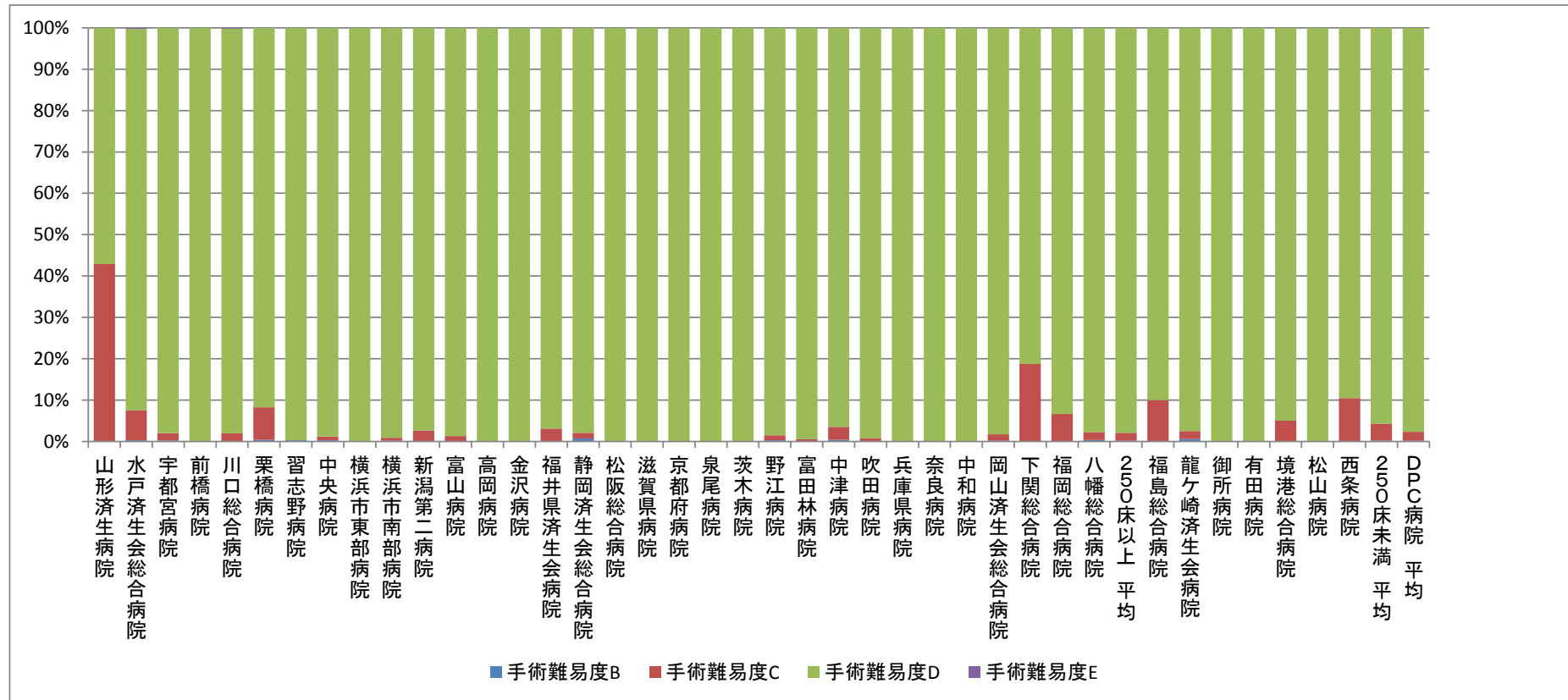
指標 13：手術難易度分類別の患者割合－神経系疾患（MDC01）－



指標 13：手術難易度分類別の患者割合－眼科系疾患（MDC02）－

医療機関種別	医療機関コード	医療機関名称	件数					%			
			計	B	C	D	E	B	C	D	E
250床以上DPC病院	060113656	山形済生病院	28	0	12	16	0	0.0%	42.9%	57.1%	0.0%
250床以上DPC病院	080110205	水戸済生会総合病院	399	1	29	368	1	0.3%	7.3%	92.2%	0.3%
250床以上DPC病院	096210115	宇都宮病院	542	1	10	531	0	0.2%	1.8%	98.0%	0.0%
250床以上DPC病院	100110144	前橋病院	202	0	0	202	0	0.0%	0.0%	100.0%	0.0%
250床以上DPC病院	110201350	川口総合病院	573	0	11	561	1	0.0%	1.9%	97.9%	0.2%
250床以上DPC病院	111101922	栗橋病院	255	1	20	234	0	0.4%	7.8%	91.8%	0.0%
250床以上DPC病院	120210971	習志野病院	396	1	0	395	0	0.3%	0.0%	99.7%	0.0%
250床以上DPC病院	130314757	中央病院	335	1	3	331	0	0.3%	0.9%	98.8%	0.0%
250床以上DPC病院	140105122	横浜市東部病院	137	0	0	137	0	0.0%	0.0%	100.0%	0.0%
250床以上DPC病院	143103439	横浜市南部病院	789	1	6	782	0	0.1%	0.8%	99.1%	0.0%
250床以上DPC病院	150120734	新潟第二病院	502	0	13	489	0	0.0%	2.6%	97.4%	0.0%
250床以上DPC病院	160115667	富山病院	228	0	3	225	0	0.0%	1.3%	98.7%	0.0%
250床以上DPC病院	160212605	高岡病院	120	0	0	120	0	0.0%	0.0%	100.0%	0.0%
250床以上DPC病院	170117068	金沢病院	90	0	0	90	0	0.0%	0.0%	100.0%	0.0%
250床以上DPC病院	180118909	福井県済生会病院	452	0	14	438	0	0.0%	3.1%	96.9%	0.0%
250床以上DPC病院	224160042	静岡済生会総合病院	429	3	6	420	0	0.7%	1.4%	97.9%	0.0%
250床以上DPC病院	240705053	松阪総合病院	182	0	0	182	0	0.0%	0.0%	100.0%	0.0%
250床以上DPC病院	251200194	滋賀県病院	488	0	0	488	0	0.0%	0.0%	100.0%	0.0%
250床以上DPC病院	269700129	京都府病院	445	0	0	445	0	0.0%	0.0%	100.0%	0.0%
250床以上DPC病院	272701586	泉尾病院	214	0	0	214	0	0.0%	0.0%	100.0%	0.0%
250床以上DPC病院	274205628	茨木病院	33	0	0	33	0	0.0%	0.0%	100.0%	0.0%
250床以上DPC病院	274406135	野江病院	745	2	9	734	0	0.3%	1.2%	98.5%	0.0%
250床以上DPC病院	274900723	富田林病院	397	0	2	395	0	0.0%	0.5%	99.5%	0.0%
250床以上DPC病院	279600070	中津病院	544	2	17	525	0	0.4%	3.1%	96.5%	0.0%
250床以上DPC病院	279600153	吹田病院	385	0	3	382	0	0.0%	0.8%	99.2%	0.0%
250床以上DPC病院	285001538	兵庫県病院	128	0	0	128	0	0.0%	0.0%	100.0%	0.0%
250床以上DPC病院	290102017	奈良病院	228	0	0	228	0	0.0%	0.0%	100.0%	0.0%
250床以上DPC病院	290401062	中和病院	138	0	0	138	0	0.0%	0.0%	100.0%	0.0%
250床以上DPC病院	338800012	岡山済生会総合病院	755	1	12	742	0	0.1%	1.6%	98.3%	0.0%
250床以上DPC病院	350116357	下関総合病院	112	0	21	91	0	0.0%	18.8%	81.3%	0.0%
250床以上DPC病院	401119189	福岡総合病院	196	0	13	183	0	0.0%	6.6%	93.4%	0.0%
250床以上DPC病院	406619050	八幡総合病院	310	1	6	303	0	0.3%	1.9%	97.7%	0.0%
		250床以上 小計	10777	15	210	10550	2	0.1%	1.9%	97.9%	0.0%
		250床以上 平均	337	0	7	330	0	0.1%	1.9%	97.9%	0.0%
250床未満病院	070116989	福島総合病院	90	0	9	81	0	0.0%	10.0%	90.0%	0.0%
250床未満病院	080810663	龍ヶ崎済生会病院	364	2	7	355	0	0.5%	1.9%	97.5%	0.0%
250床未満病院	291301071	御所病院	115	0	0	115	0	0.0%	0.0%	100.0%	0.0%
250床未満病院	301610197	有田病院	170	0	0	170	0	0.0%	0.0%	100.0%	0.0%
250床未満病院	310410135	境港総合病院	20	0	1	19	0	0.0%	5.0%	95.0%	0.0%
250床未満病院	380110282	松山病院	44	0	0	44	0	0.0%	0.0%	100.0%	0.0%
250床未満病院	380628143	西条病院	248	0	26	222	0	0.0%	10.5%	89.5%	0.0%
		250床未満 小計	1051	2	43	1006	0	0.2%	4.1%	95.7%	0.0%
		250床未満 平均	150	0	6	144	0	0.2%	4.1%	95.7%	0.0%
		DPC病院 小計	11808	17	252	11537	2	0.1%	2.1%	97.7%	0.0%
		DPC病院 平均	303	0	6	296	0	0.1%	2.1%	97.7%	0.0%

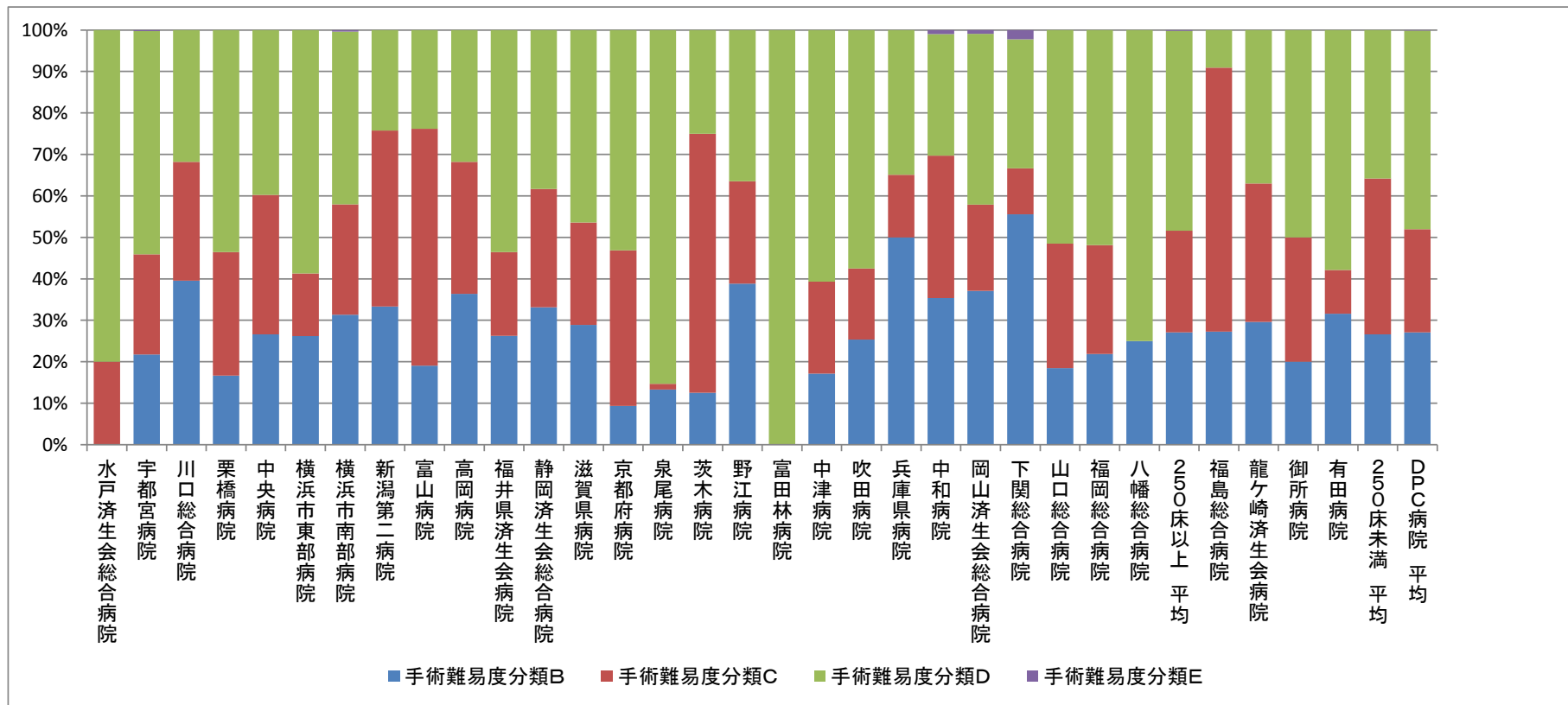
指標 13：手術難易度分類別の患者割合－眼科系疾患（MDC02）－



指標 13：手術難易度分類別の患者割合－耳鼻咽喉科系疾患（MDC03）－

医療機関種別	医療機関コード	医療機関名称	件数					%			
			計	B	C	D	E	B	C	D	E
250床以上DPC病院	080110205	水戸済生会総合病院	15	0	3	12	0	0.0%	20.0%	80.0%	0.0%
250床以上DPC病院	096210115	宇都宮病院	340	74	82	183	1	21.8%	24.1%	53.8%	0.3%
250床以上DPC病院	110201350	川口総合病院	129	51	37	41	0	39.5%	28.7%	31.8%	0.0%
250床以上DPC病院	111101922	栗橋病院	84	14	25	45	0	16.7%	29.8%	53.6%	0.0%
250床以上DPC病院	130314757	中央病院	244	65	82	97	0	26.6%	33.6%	39.8%	0.0%
250床以上DPC病院	140105122	横浜市東部病院	126	33	19	74	0	26.2%	15.1%	58.7%	0.0%
250床以上DPC病院	143103439	横浜市南部病院	271	85	72	113	1	31.4%	26.6%	41.7%	0.4%
250床以上DPC病院	150120734	新潟第二病院	33	11	14	8	0	33.3%	42.4%	24.2%	0.0%
250床以上DPC病院	160115667	富山病院	21	4	12	5	0	19.0%	57.1%	23.8%	0.0%
250床以上DPC病院	160212605	高岡病院	22	8	7	7	0	36.4%	31.8%	31.8%	0.0%
250床以上DPC病院	180118909	福井県済生会病院	282	74	57	151	0	26.2%	20.2%	53.5%	0.0%
250床以上DPC病院	224160042	静岡済生会総合病院	154	51	44	59	0	33.1%	28.6%	38.3%	0.0%
250床以上DPC病院	251200194	滋賀県病院	97	28	24	45	0	28.9%	24.7%	46.4%	0.0%
250床以上DPC病院	269700129	京都府病院	32	3	12	17	0	9.4%	37.5%	53.1%	0.0%
250床以上DPC病院	272701586	泉尾病院	75	10	1	64	0	13.3%	1.3%	85.3%	0.0%
250床以上DPC病院	274205628	茨木病院	16	2	10	4	0	12.5%	62.5%	25.0%	0.0%
250床以上DPC病院	274406135	野江病院	85	33	21	31	0	38.8%	24.7%	36.5%	0.0%
250床以上DPC病院	274900723	富田林病院	18	0	0	18	0	0.0%	0.0%	100.0%	0.0%
250床以上DPC病院	279600070	中津病院	239	41	53	145	0	17.2%	22.2%	60.7%	0.0%
250床以上DPC病院	279600153	吹田病院	146	37	25	84	0	25.3%	17.1%	57.5%	0.0%
250床以上DPC病院	285001538	兵庫県病院	86	43	13	30	0	50.0%	15.1%	34.9%	0.0%
250床以上DPC病院	290401062	中和病院	99	35	34	29	1	35.4%	34.3%	29.3%	1.0%
250床以上DPC病院	338800012	岡山済生会総合病院	221	82	46	91	2	37.1%	20.8%	41.2%	0.9%
250床以上DPC病院	350116357	下関総合病院	45	25	5	14	1	55.6%	11.1%	31.1%	2.2%
250床以上DPC病院	350310141	山口総合病院	130	24	39	67	0	18.5%	30.0%	51.5%	0.0%
250床以上DPC病院	401119189	福岡総合病院	320	70	84	166	0	21.9%	26.3%	51.9%	0.0%
250床以上DPC病院	406619050	八幡総合病院	24	6	0	18	0	25.0%	0.0%	75.0%	0.0%
		250床以上 小計	3354	909	821	1618	6	27.1%	24.5%	48.2%	0.2%
		250床以上 平均	124	34	30	60	0	27.1%	24.5%	48.2%	0.2%
250床未満病院	070116989	福島総合病院	33	9	21	3	0	27.3%	63.6%	9.1%	0.0%
250床未満病院	080810663	龍ヶ崎済生会病院	27	8	9	10	0	29.6%	33.3%	37.0%	0.0%
250床未満病院	291301071	御所病院	30	6	9	15	0	20.0%	30.0%	50.0%	0.0%
250床未満病院	301610197	有田病院	19	6	2	11	0	31.6%	10.5%	57.9%	0.0%
		250床未満 小計	109	29	41	39	0	26.6%	37.6%	35.8%	0.0%
		250床未満 平均	27	7	10	10	0	26.6%	37.6%	35.8%	0.0%
		DPC病院 合計	3463	938	862	1657	6	27.1%	24.9%	47.8%	0.2%
		DPC病院 平均	112	30	28	53	0	27.1%	24.9%	47.8%	0.2%

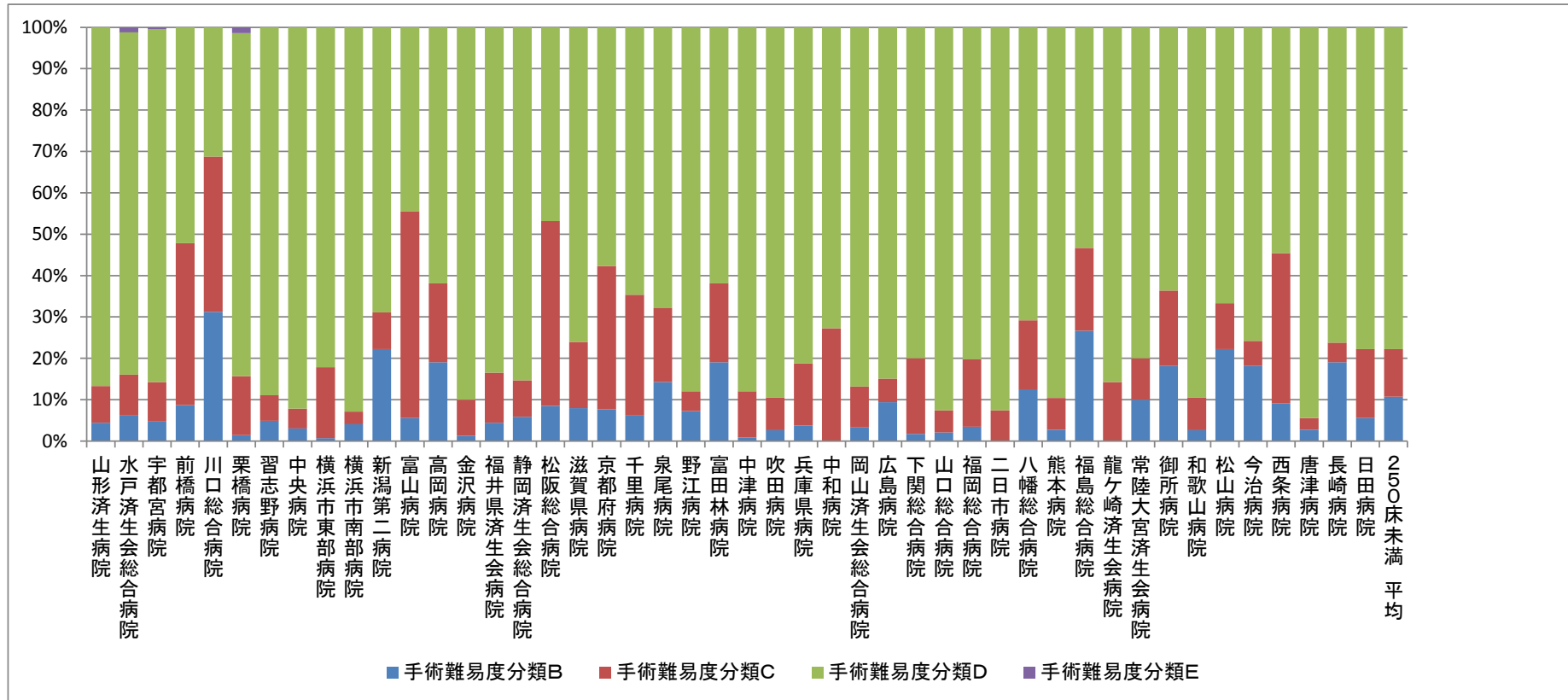
指標 13：手術難易度分類別の患者割合－耳鼻咽喉科系疾患（MDC03）－



指標 13：手術難易度分類別の患者割合－呼吸器系疾患（MDC04）－

医療機関種別	医療機関コード	医療機関名称	件数					%				
			計	B	C	D	E	B	C	D	E	
250床以上DPC病院	060113656	山形済生病院	45	2	4	39	0	4.4%	8.9%	86.7%	0.0%	
250床以上DPC病院	080110205	水戸済生会総合病院	81	5	8	67	1	6.2%	9.9%	82.7%	1.2%	
250床以上DPC病院	096210115	宇都宮病院	189	9	18	161	1	4.8%	9.5%	85.2%	0.5%	
250床以上DPC病院	100110144	前橋病院	23	2	9	12	0	8.7%	39.1%	52.2%	0.0%	
250床以上DPC病院	110201350	川口総合病院	16	5	6	5	0	31.3%	37.5%	31.3%	0.0%	
250床以上DPC病院	111101922	栗橋病院	70	1	10	58	1	1.4%	14.3%	82.9%	1.4%	
250床以上DPC病院	120210971	習志野病院	81	4	5	72	0	4.9%	6.2%	88.9%	0.0%	
250床以上DPC病院	130314757	中央病院	165	5	8	152	0	3.0%	4.8%	92.1%	0.0%	
250床以上DPC病院	140105122	横浜市東部病院	140	1	24	115	0	0.7%	17.1%	82.1%	0.0%	
250床以上DPC病院	143103439	横浜市南部病院	98	4	3	91	0	4.1%	3.1%	92.9%	0.0%	
250床以上DPC病院	150120734	新潟第二病院	45	10	4	31	0	22.2%	8.9%	68.9%	0.0%	
250床以上DPC病院	160115667	富山病院	18	1	9	8	0	5.6%	50.0%	44.4%	0.0%	
250床以上DPC病院	160212605	高岡病院	21	4	4	13	0	19.0%	19.0%	61.9%	0.0%	
250床以上DPC病院	170117068	金沢病院	80	1	7	72	0	1.3%	8.8%	90.0%	0.0%	
250床以上DPC病院	180118909	福井県済生会病院	157	7	19	131	0	4.5%	12.1%	83.4%	0.0%	
250床以上DPC病院	224160042	静岡済生会総合病院	34	2	3	29	0	5.9%	8.8%	85.3%	0.0%	
250床以上DPC病院	240705053	松阪総合病院	47	4	21	22	0	8.5%	44.7%	46.8%	0.0%	
250床以上DPC病院	251200194	滋賀県病院	25	2	4	19	0	8.0%	16.0%	76.0%	0.0%	
250床以上DPC病院	269700129	京都府病院	26	2	9	15	0	7.7%	34.6%	57.7%	0.0%	
250床以上DPC病院	271607149	千里病院	65	4	19	42	0	6.2%	29.2%	64.6%	0.0%	
250床以上DPC病院	272701586	泉尾病院	28	4	5	19	0	14.3%	17.9%	67.9%	0.0%	
250床以上DPC病院	274406135	野江病院	83	6	4	73	0	7.2%	4.8%	88.0%	0.0%	
250床以上DPC病院	274900723	富田林病院	21	4	4	13	0	19.0%	19.0%	61.9%	0.0%	
250床以上DPC病院	279600070	中津病院	108	1	12	95	0	0.9%	11.1%	88.0%	0.0%	
250床以上DPC病院	279600153	吹田病院	114	3	9	102	0	2.6%	7.9%	89.5%	0.0%	
250床以上DPC病院	285001538	兵庫県病院	80	3	12	65	0	3.8%	15.0%	81.3%	0.0%	
250床以上DPC病院	290401062	中和病院	11	0	3	8	0	0.0%	27.3%	72.7%	0.0%	
250床以上DPC病院	338800012	岡山済生会総合病院	152	5	15	132	0	3.3%	9.9%	86.8%	0.0%	
250床以上DPC病院	343111190	広島病院	53	5	3	45	0	9.4%	5.7%	84.9%	0.0%	
250床以上DPC病院	350116357	下関総合病院	115	2	21	92	0	1.7%	18.3%	80.0%	0.0%	
250床以上DPC病院	350310141	山口総合病院	94	2	5	87	0	2.1%	5.3%	92.6%	0.0%	
250床以上DPC病院	401119189	福岡総合病院	172	6	28	138	0	3.5%	16.3%	80.2%	0.0%	
250床以上DPC病院	401719020	二日市病院	54	0	4	50	0	0.0%	7.4%	92.6%	0.0%	
250床以上DPC病院	406619050	八幡総合病院	24	3	4	17	0	12.5%	16.7%	70.8%	0.0%	
250床以上DPC病院	438211911	熊本病院	220	6	17	197	0	2.7%	7.7%	89.5%	0.0%	
		250床以上 小計	2755	125	340	2287	3	4.5%	12.3%	83.0%	0.1%	
		250床以上 平均	79	4	10	65	0	4.5%	12.3%	83.0%	0.1%	
250床未満病院	070116989	福島総合病院	15	4	3	8	0	26.7%	20.0%	53.3%	0.0%	
250床未満病院	080810663	龍ヶ崎済生会病院	14	0	2	12	0	0.0%	14.3%	85.7%	0.0%	
250床未満病院	082510253	常陸大宮済生会病院	10	1	1	8	0	10.0%	10.0%	80.0%	0.0%	
250床未満病院	291301071	御所病院	11	2	2	7	0	18.2%	18.2%	63.6%	0.0%	
250床未満病院	300112641	和歌山病院	38	1	3	34	0	2.6%	7.9%	89.5%	0.0%	
250床未満病院	380110282	松山病院	27	6	3	18	0	22.2%	11.1%	66.7%	0.0%	
250床未満病院	380228159	今治病院	33	6	2	25	0	18.2%	6.1%	75.8%	0.0%	
250床未満病院	380628143	西条病院	11	1	4	6	0	9.1%	36.4%	54.5%	0.0%	
250床未満病院	419810713	唐津病院	36	1	1	34	0	2.8%	2.8%	94.4%	0.0%	
250床未満病院	428113308	長崎病院	21	4	1	16	0	19.0%	4.8%	76.2%	0.0%	
250床未満病院	440411500	日田病院	54	3	9	42	0	5.6%	16.7%	77.8%	0.0%	
		250床未満 小計	270	29	31	210	0	10.7%	11.5%	77.8%	0.0%	
		250床未満 平均	25	3	3	19	0	10.7%	11.5%	77.8%	0.0%	
		DPC病院 小計	3025	154	371	2497	3	5.1%	12.3%	82.5%	0.1%	
		DPC病院 平均	66	3	8	54	0	5.1%	12.3%	82.5%	0.1%	

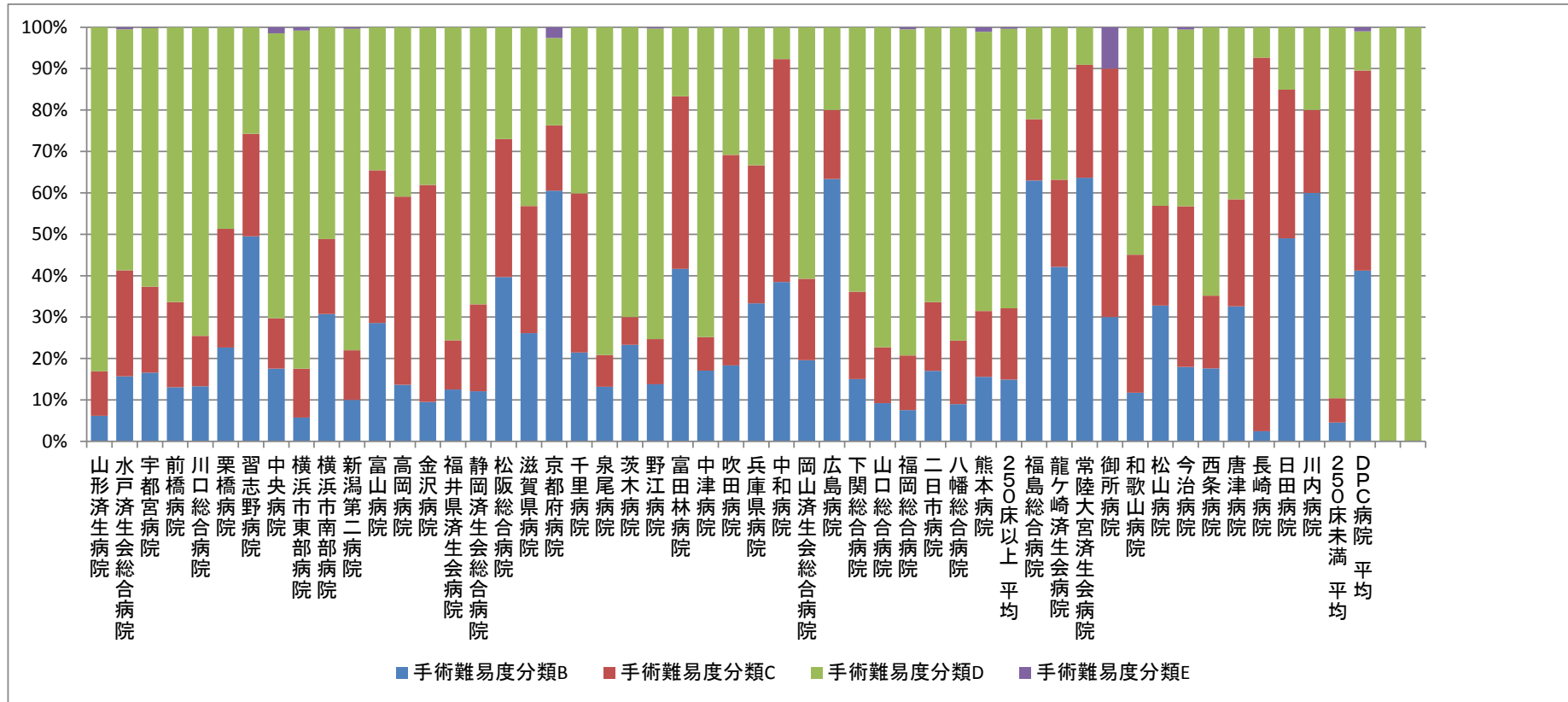
指標 13：手術難易度分類別の患者割合－呼吸器系疾患（MDC04）－



指標 13：手術難易度分類別の患者割合－循環器系疾患（MDC05）－

医療機関種別	医療機関コード	医療機関名称	件数					%				
			計	B	C	D	E	B	C	D	E	
250床以上DPC病院	060113656	山形済生病院	325	20	35	270	0	6.2%	10.8%	83.1%	0.0%	
250床以上DPC病院	080110205	水戸済生会総合病院	414	65	106	241	2	15.7%	25.6%	58.2%	0.5%	
250床以上DPC病院	096210115	宇都宮病院	530	88	110	331	1	16.6%	20.8%	62.5%	0.2%	
250床以上DPC病院	100110144	前橋病院	107	14	22	71	0	13.1%	20.6%	66.4%	0.0%	
250床以上DPC病院	110201350	川口総合病院	271	36	33	202	0	13.3%	12.2%	74.5%	0.0%	
250床以上DPC病院	111101922	栗橋病院	150	34	43	73	0	22.7%	28.7%	48.7%	0.0%	
250床以上DPC病院	120210971	習志野病院	101	50	25	26	0	49.5%	24.8%	25.7%	0.0%	
250床以上DPC病院	130314757	中央病院	205	36	25	141	3	17.6%	12.2%	68.8%	1.5%	
250床以上DPC病院	140105122	横浜市東部病院	871	50	103	711	7	5.7%	11.8%	81.6%	0.8%	
250床以上DPC病院	143103439	横浜市南部病院	260	80	47	133	0	30.8%	18.1%	51.2%	0.0%	
250床以上DPC病院	150120734	新潟第二病院	250	25	30	194	1	10.0%	12.0%	77.6%	0.4%	
250床以上DPC病院	160115667	富山病院	84	24	31	29	0	28.6%	36.9%	34.5%	0.0%	
250床以上DPC病院	160212605	高岡病院	22	3	10	9	0	13.6%	45.5%	40.9%	0.0%	
250床以上DPC病院	170117068	金沢病院	21	2	11	8	0	9.5%	52.4%	38.1%	0.0%	
250床以上DPC病院	180118909	福井県済生会病院	295	37	35	223	0	12.5%	11.9%	75.6%	0.0%	
250床以上DPC病院	224160042	静岡済生会総合病院	248	30	52	166	0	12.1%	21.0%	66.9%	0.0%	
250床以上DPC病院	240705053	松阪総合病院	63	25	21	17	0	39.7%	33.3%	27.0%	0.0%	
250床以上DPC病院	251200194	滋賀県病院	88	23	27	38	0	26.1%	30.7%	43.2%	0.0%	
250床以上DPC病院	269700129	京都府病院	38	23	6	8	1	60.5%	15.8%	21.1%	2.6%	
250床以上DPC病院	271607149	千里病院	177	38	68	71	0	21.5%	38.4%	40.1%	0.0%	
250床以上DPC病院	272701586	泉尾病院	182	24	14	144	0	13.2%	7.7%	79.1%	0.0%	
250床以上DPC病院	274205628	茨木病院	30	7	2	21	0	23.3%	6.7%	70.0%	0.0%	
250床以上DPC病院	274406135	野江病院	312	43	34	234	1	13.8%	10.9%	75.0%	0.3%	
250床以上DPC病院	274900723	富田林病院	12	5	5	2	0	41.7%	41.7%	16.7%	0.0%	
250床以上DPC病院	279600070	中津病院	322	55	26	241	0	17.1%	8.1%	74.8%	0.0%	
250床以上DPC病院	279600153	吹田病院	120	22	61	37	0	18.3%	50.8%	30.8%	0.0%	
250床以上DPC病院	285001538	兵庫県病院	27	9	9	9	0	33.3%	33.3%	33.3%	0.0%	
250床以上DPC病院	290401062	中和病院	13	5	7	1	0	38.5%	53.8%	7.7%	0.0%	
250床以上DPC病院	338800012	岡山済生会総合病院	107	21	21	65	0	19.6%	19.6%	60.7%	0.0%	
250床以上DPC病院	343111190	広島病院	30	19	5	6	0	63.3%	16.7%	20.0%	0.0%	
250床以上DPC病院	350116357	下関総合病院	299	45	63	191	0	15.1%	21.1%	63.9%	0.0%	
250床以上DPC病院	350310141	山口総合病院	326	30	44	252	0	9.2%	13.5%	77.3%	0.0%	
250床以上DPC病院	401119189	福岡総合病院	753	57	99	593	4	7.6%	13.1%	78.8%	0.5%	
250床以上DPC病院	401719020	二日市病院	217	37	36	144	0	17.1%	16.6%	66.4%	0.0%	
250床以上DPC病院	406619050	八幡総合病院	78	7	12	59	0	9.0%	15.4%	75.6%	0.0%	
250床以上DPC病院	438211911	熊本病院	1072	167	170	723	12	15.6%	15.9%	67.4%	1.1%	
		250床以上 小計	8420	1256	1448	5684	32	14.9%	17.2%	67.5%	0.4%	
		250床以上 平均	234	35	40	158	1	14.9%	17.2%	67.5%	0.4%	
250床未満病院	070116989	福島総合病院	27	17	4	6	0	63.0%	14.8%	22.2%	0.0%	
250床未満病院	080810663	龍ヶ崎済生会病院	19	8	4	7	0	42.1%	21.1%	36.8%	0.0%	
250床未満病院	082510253	常陸大宮済生会病院	11	7	3	1	0	63.6%	27.3%	9.1%	0.0%	
250床未満病院	291301071	御所病院	10	3	6	0	1	30.0%	60.0%	0.0%	10.0%	
250床未満病院	300112641	和歌山病院	162	19	54	89	0	11.7%	33.3%	54.9%	0.0%	
250床未満病院	380110282	松山病院	58	19	14	25	0	32.8%	24.1%	43.1%	0.0%	
250床未満病院	380228159	今治病院	178	32	69	76	1	18.0%	38.8%	42.7%	0.6%	
250床未満病院	380628143	西条病院	108	19	19	70	0	17.6%	17.6%	64.8%	0.0%	
250床未満病院	419810713	唐津病院	89	29	23	37	0	32.6%	25.8%	41.6%	0.0%	
250床未満病院	428113308	長崎病院	41	1	37	3	0	2.4%	90.2%	7.3%	0.0%	
250床未満病院	440411500	日田病院	53	26	19	8	0	49.1%	35.8%	15.1%	0.0%	
250床未満病院	461510084	川内病院	35	21	7	7	0	60.0%	20.0%	20.0%	0.0%	
		250床未満 小計	791	201	259	329	2	25.4%	32.7%	41.6%	0.3%	
		250床未満 平均	66	17	22	27	0	25.4%	32.7%	41.6%	0.3%	
		DPC病院 小計	9211	1457	1707	6013	34	15.8%	18.5%	65.3%	0.4%	
		DPC病院 平均	192	30	36	125	1	15.8%	18.5%	65.3%	0.4%	

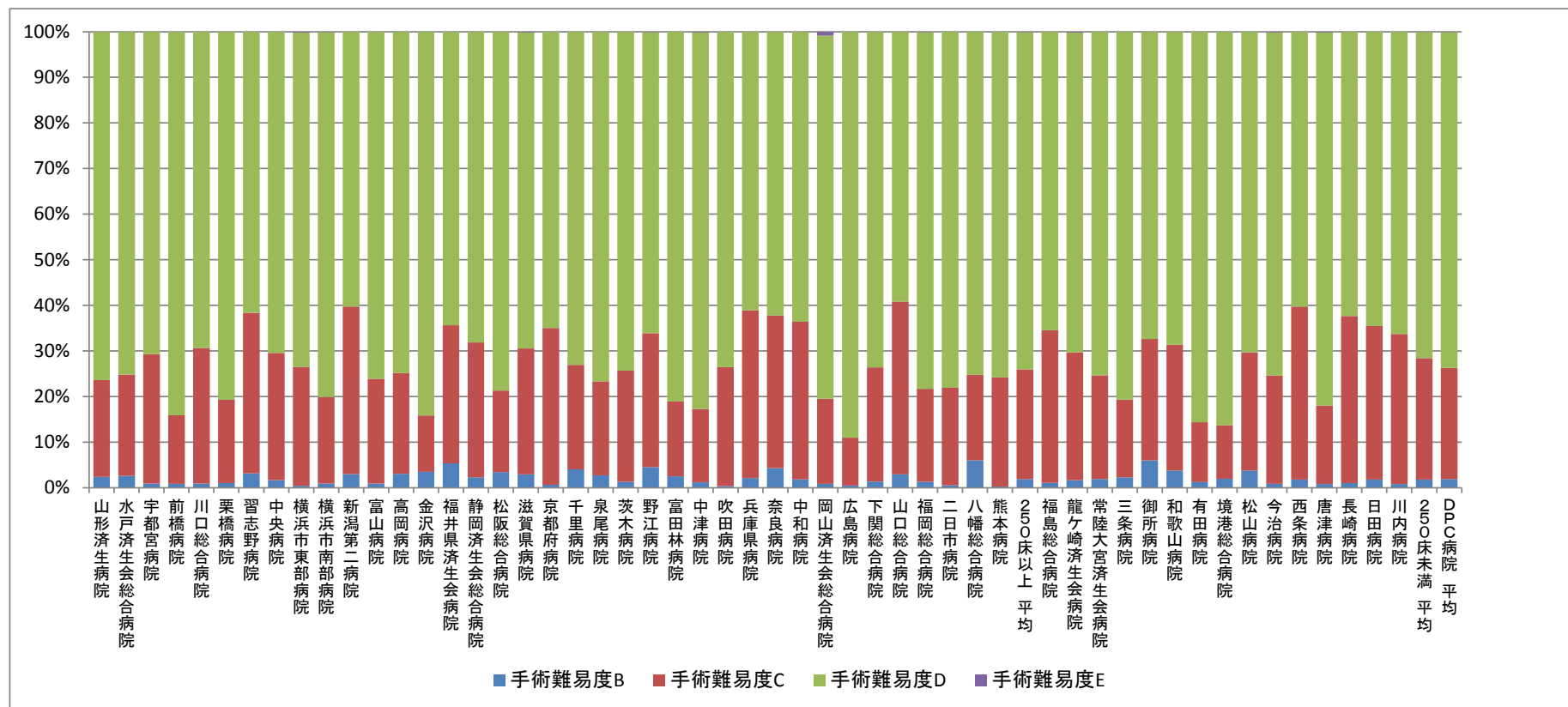
指標 13：手術難易度分類別の患者割合－循環器系疾患（MDC05）－



指標 13：手術難易度分類別の患者割合－消化器系疾患（MDC06）－

医療機関種別	医療機関コード	医療機関名称	件数					%			
			計	B	C	D	E	B	C	D	E
250床以上DPC病院	060113656	山形済生病院	793	19	168	606	0	2.4%	21.2%	76.4%	0.0%
250床以上DPC病院	080110205	水戸済生会総合病院	920	24	204	692	0	2.6%	22.2%	75.2%	0.0%
250床以上DPC病院	096210115	宇都宮病院	1608	15	456	1137	0	0.9%	28.4%	70.7%	0.0%
250床以上DPC病院	100110144	前橋病院	1330	11	200	1119	0	0.8%	15.0%	84.1%	0.0%
250床以上DPC病院	110201350	川口総合病院	888	8	264	616	0	0.9%	29.7%	69.4%	0.0%
250床以上DPC病院	111101922	栗橋病院	1207	12	221	974	0	1.0%	18.3%	80.7%	0.0%
250床以上DPC病院	120210971	習志野病院	631	20	222	389	0	3.2%	35.2%	61.6%	0.0%
250床以上DPC病院	130314757	中央病院	1026	17	286	723	0	1.7%	27.9%	70.5%	0.0%
250床以上DPC病院	140105122	横浜市東部病院	1710	7	446	1254	3	0.4%	26.1%	73.3%	0.2%
250床以上DPC病院	143103439	横浜市南部病院	1465	13	278	1173	1	0.9%	19.0%	80.1%	0.1%
250床以上DPC病院	150120734	新潟第二病院	967	29	355	583	0	3.0%	36.7%	60.3%	0.0%
250床以上DPC病院	160115667	富山病院	557	5	128	424	0	0.9%	23.0%	76.1%	0.0%
250床以上DPC病院	160212605	高岡病院	430	13	95	322	0	3.0%	22.1%	74.9%	0.0%
250床以上DPC病院	170117068	金沢病院	461	16	57	388	0	3.5%	12.4%	84.2%	0.0%
250床以上DPC病院	180118909	福井県済生会病院	1563	83	474	1006	0	5.3%	30.3%	64.4%	0.0%
250床以上DPC病院	224160042	静岡済生会総合病院	659	15	195	449	0	2.3%	29.6%	68.1%	0.0%
250床以上DPC病院	240705053	松阪総合病院	1018	35	182	801	0	3.4%	17.9%	78.7%	0.0%
250床以上DPC病院	251200194	滋賀県病院	818	24	226	567	1	2.9%	27.6%	69.3%	0.1%
250床以上DPC病院	269700129	京都府病院	468	3	161	304	0	0.6%	34.4%	65.0%	0.0%
250床以上DPC病院	271607149	千里病院	1651	66	379	1206	0	4.0%	23.0%	73.0%	0.0%
250床以上DPC病院	272701586	泉尾病院	369	10	76	283	0	2.7%	20.6%	76.7%	0.0%
250床以上DPC病院	274205628	茨木病院	690	9	168	513	0	1.3%	24.3%	74.3%	0.0%
250床以上DPC病院	274406135	野江病院	1279	58	375	845	1	4.5%	29.3%	66.1%	0.1%
250床以上DPC病院	274900723	富田林病院	482	12	79	391	0	2.5%	16.4%	81.1%	0.0%
250床以上DPC病院	279600070	中津病院	1720	20	277	1421	2	1.2%	16.1%	82.6%	0.1%
250床以上DPC病院	279600153	吹田病院	1105	4	288	813	0	0.4%	26.1%	73.6%	0.0%
250床以上DPC病院	285001538	兵庫県病院	334	7	123	204	0	2.1%	36.8%	61.1%	0.0%
250床以上DPC病院	290102017	奈良病院	302	13	101	188	0	4.3%	33.4%	62.3%	0.0%
250床以上DPC病院	290401062	中和病院	602	11	208	383	0	1.8%	34.6%	63.6%	0.0%
250床以上DPC病院	338800012	岡山済生会総合病院	2290	19	428	1823	20	0.8%	18.7%	79.6%	0.9%
250床以上DPC病院	343111190	広島病院	437	2	46	389	0	0.5%	10.5%	89.0%	0.0%
250床以上DPC病院	350116357	下関総合病院	1046	14	262	770	0	1.3%	25.0%	73.6%	0.0%
250床以上DPC病院	350310141	山口総合病院	475	14	180	281	0	2.9%	37.9%	59.2%	0.0%
250床以上DPC病院	401119189	福岡総合病院	1177	15	240	921	1	1.3%	20.4%	78.2%	0.1%
250床以上DPC病院	401719020	二日市病院	771	4	165	602	0	0.5%	21.4%	78.1%	0.0%
250床以上DPC病院	406619050	八幡総合病院	550	33	103	414	0	6.0%	18.7%	75.3%	0.0%
250床以上DPC病院	438211911	熊本病院	2045	5	490	1550	0	0.2%	24.0%	75.8%	0.0%
250床以上 小計			35844	685	8606	26524	29	1.9%	24.0%	74.0%	0.1%
250床以上 平均			969	19	233	717	1	1.9%	24.0%	74.0%	0.1%
250床未満病院	070116989	福島総合病院	382	4	128	250	0	1.0%	33.5%	65.4%	0.0%
250床未満病院	080810663	龍ヶ崎済生会病院	607	10	170	426	1	1.6%	28.0%	70.2%	0.2%
250床未満病院	082510253	常陸大宮済生会病院	321	6	73	242	0	1.9%	22.7%	75.4%	0.0%
250床未満病院	150410739	三条病院	88	2	15	71	0	2.3%	17.0%	80.7%	0.0%
250床未満病院	291301071	御所病院	184	11	49	124	0	6.0%	26.6%	67.4%	0.0%
250床未満病院	300112641	和歌山病院	504	19	139	346	0	3.8%	27.6%	68.7%	0.0%
250床未満病院	301610197	有田病院	328	4	43	281	0	1.2%	13.1%	85.7%	0.0%
250床未満病院	310410135	境港総合病院	51	1	6	44	0	2.0%	11.8%	86.3%	0.0%
250床未満病院	380110282	松山病院	374	14	97	263	0	3.7%	25.9%	70.3%	0.0%
250床未満病院	380228159	今治病院	809	7	192	609	1	0.9%	23.7%	75.3%	0.1%
250床未満病院	380628143	西条病院	335	6	127	202	0	1.8%	37.9%	60.3%	0.0%
250床未満病院	419810713	唐津病院	638	5	110	522	1	0.8%	17.2%	81.8%	0.2%
250床未満病院	428113308	長崎病院	202	2	74	126	0	1.0%	36.6%	62.4%	0.0%
250床未満病院	440411500	日田病院	333	6	112	215	0	1.8%	33.6%	64.6%	0.0%
250床未満病院	461510084	川内病院	614	5	202	407	0	0.8%	32.9%	66.3%	0.0%
250床未満 小計			5770	102	1537	4128	3	1.8%	26.6%	71.5%	0.1%
250床未満 平均			385	7	102	275	0	1.8%	26.6%	71.5%	0.1%
DPC病院 小計			41475	784	10122	30537	32	1.9%	24.4%	73.6%	0.1%
DPC病院 平均			800	15	195	589	1	1.9%	24.4%	73.7%	0.1%

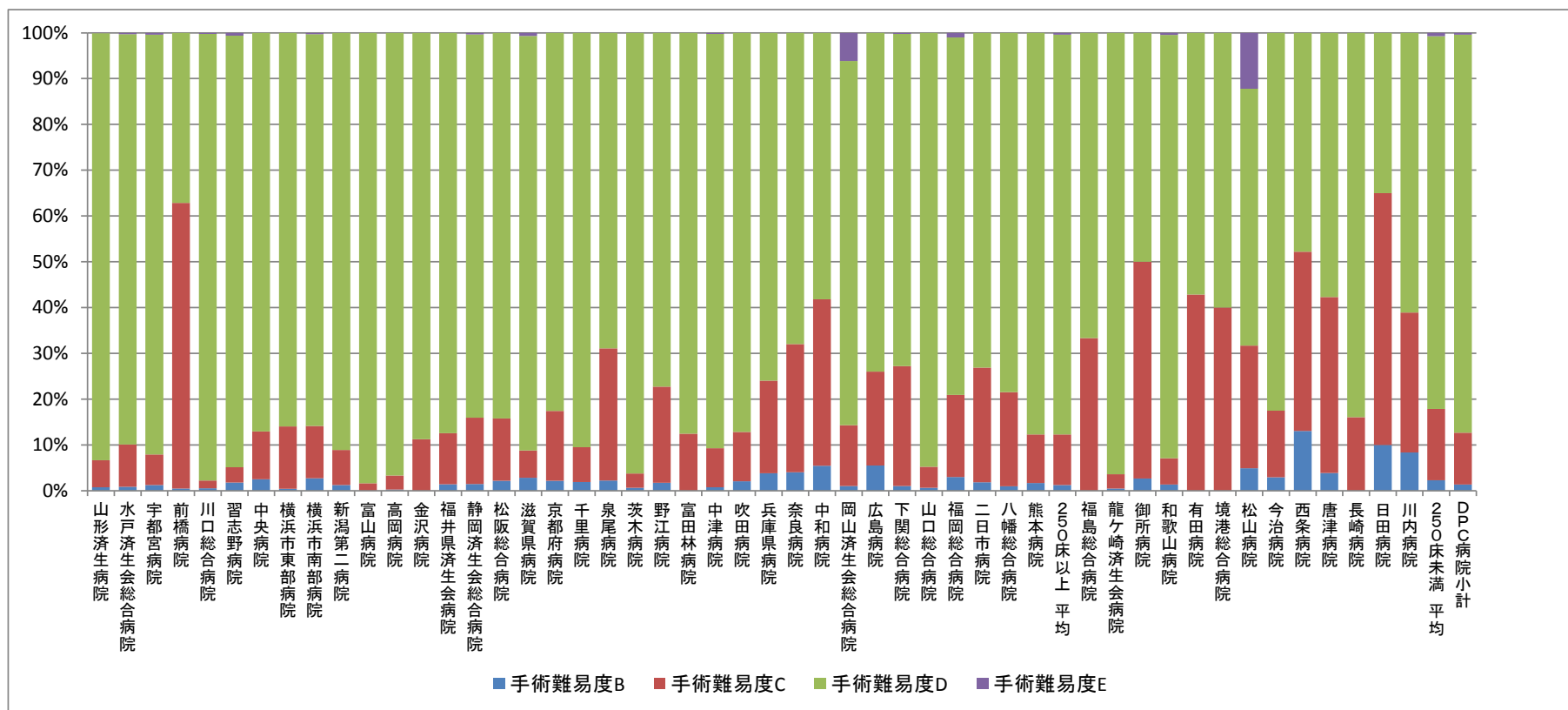
指標 13：手術難易度分類別の患者割合－消化器系疾患（MDC06）－



指標 13：手術難易度分類別の患者割合－筋骨格系疾患（MDC07）－

医療機関種別	医療機関コード	医療機関名称	件数					%			
			計	B	C	D	E	B	C	D	E
250床以上DPC病院	060113656	山形済生病院	963	7	57	898	1	0.7%	5.9%	93.3%	0.1%
250床以上DPC病院	080110205	水戸済生会総合病院	357	3	33	320	1	0.8%	9.2%	89.6%	0.3%
250床以上DPC病院	096210115	宇都宮病院	482	6	32	442	2	1.2%	6.6%	91.7%	0.4%
250床以上DPC病院	100110144	前橋病院	210	1	131	78	0	0.5%	62.4%	37.1%	0.0%
250床以上DPC病院	110201350	川口総合病院	772	4	13	753	2	0.5%	1.7%	97.5%	0.3%
250床以上DPC病院	120210971	習志野病院	333	6	11	314	2	1.8%	3.3%	94.3%	0.6%
250床以上DPC病院	130314757	中央病院	440	11	46	383	0	2.5%	10.5%	87.0%	0.0%
250床以上DPC病院	140105122	横浜市東部病院	485	2	66	417	0	0.4%	13.6%	86.0%	0.0%
250床以上DPC病院	143103439	横浜市南部病院	332	9	38	284	1	2.7%	11.4%	85.5%	0.3%
250床以上DPC病院	150120734	新潟第二病院	248	3	19	226	0	1.2%	7.7%	91.1%	0.0%
250床以上DPC病院	160115667	富山病院	247	0	4	243	0	0.0%	1.6%	98.4%	0.0%
250床以上DPC病院	160212605	高岡病院	395	1	12	382	0	0.3%	3.0%	96.7%	0.0%
250床以上DPC病院	170117068	金沢病院	311	0	35	276	0	0.0%	11.3%	88.7%	0.0%
250床以上DPC病院	180118909	福井県済生会病院	351	5	39	307	0	1.4%	11.1%	87.5%	0.0%
250床以上DPC病院	224160042	静岡済生会総合病院	276	4	40	231	1	1.4%	14.5%	83.7%	0.4%
250床以上DPC病院	240705053	松阪総合病院	184	4	25	155	0	2.2%	13.6%	84.2%	0.0%
250床以上DPC病院	251200194	滋賀県病院	285	8	17	258	2	2.8%	6.0%	90.5%	0.7%
250床以上DPC病院	269700129	京都府病院	46	1	7	38	0	2.2%	15.2%	82.6%	0.0%
250床以上DPC病院	271607149	千里病院	211	4	16	191	0	1.9%	7.6%	90.5%	0.0%
250床以上DPC病院	272701586	泉尾病院	45	1	13	31	0	2.2%	28.9%	68.9%	0.0%
250床以上DPC病院	274205628	茨木病院	161	1	5	155	0	0.6%	3.1%	96.3%	0.0%
250床以上DPC病院	274406135	野江病院	176	3	37	136	0	1.7%	21.0%	77.3%	0.0%
250床以上DPC病院	274900723	富田林病院	161	0	20	141	0	0.0%	12.4%	87.6%	0.0%
250床以上DPC病院	279600070	中津病院	409	3	35	370	1	0.7%	8.6%	90.5%	0.2%
250床以上DPC病院	279600153	吹田病院	242	5	26	211	0	2.1%	10.7%	87.2%	0.0%
250床以上DPC病院	285001538	兵庫県病院	79	3	16	60	0	3.8%	20.3%	75.9%	0.0%
250床以上DPC病院	290102017	奈良病院	25	1	7	17	0	4.0%	28.0%	68.0%	0.0%
250床以上DPC病院	290401062	中和病院	55	3	20	32	0	5.5%	36.4%	58.2%	0.0%
250床以上DPC病院	338800012	岡山済生会総合病院	391	4	52	311	24	1.0%	13.3%	79.5%	6.1%
250床以上DPC病院	343111190	広島病院	73	4	15	54	0	5.5%	20.5%	74.0%	0.0%
250床以上DPC病院	350116357	下関総合病院	386	4	101	280	1	1.0%	26.2%	72.5%	0.3%
250床以上DPC病院	350310141	山口総合病院	324	2	15	307	0	0.6%	4.6%	94.8%	0.0%
250床以上DPC病院	401119189	福岡総合病院	201	6	36	157	2	3.0%	17.9%	78.1%	1.0%
250床以上DPC病院	401719020	二日市病院	108	2	27	79	0	1.9%	25.0%	73.1%	0.0%
250床以上DPC病院	406619050	八幡総合病院	107	1	22	84	0	0.9%	20.6%	78.5%	0.0%
250床以上DPC病院	438211911	熊本病院	179	3	19	157	0	1.7%	10.6%	87.7%	0.0%
		250床以上 小計	10050	125	1107	8778	40	1.2%	11.0%	87.3%	0.4%
		250床以上 平均	279	3	31	244	1	1.2%	11.0%	87.3%	0.4%
250床未満病院	070116989	福島総合病院	12	0	4	8	0	0.0%	33.3%	66.7%	0.0%
250床未満病院	080810663	龍ヶ崎済生会病院	224	1	7	216	0	0.4%	3.1%	96.4%	0.0%
250床未満病院	291301071	御所病院	38	1	18	19	0	2.6%	47.4%	50.0%	0.0%
250床未満病院	300112641	和歌山病院	226	3	13	209	1	1.3%	5.8%	92.5%	0.4%
250床未満病院	301610197	有田病院	14	0	6	8	0	0.0%	42.9%	57.1%	0.0%
250床未満病院	310410135	境港総合病院	15	0	6	9	0	0.0%	40.0%	60.0%	0.0%
250床未満病院	380110282	松山病院	41	2	11	23	5	4.9%	26.8%	56.1%	12.2%
250床未満病院	380228159	今治病院	103	3	15	85	0	2.9%	14.6%	82.5%	0.0%
250床未満病院	380628143	西条病院	23	3	9	11	0	13.0%	39.1%	47.8%	0.0%
250床未満病院	419810713	唐津病院	26	1	10	15	0	3.8%	38.5%	57.7%	0.0%
250床未満病院	428113308	長崎病院	56	0	9	47	0	0.0%	16.1%	83.9%	0.0%
250床未満病院	440411500	日田病院	20	2	11	7	0	10.0%	55.0%	35.0%	0.0%
250床未満病院	461510084	川内病院	36	3	11	22	0	8.3%	30.6%	61.1%	0.0%
		250床未満 小計	834	19	130	679	6	2.3%	15.6%	81.4%	0.7%
		250床未満 平均	64	1	10	52	0	2.3%	15.6%	81.4%	0.7%
		DPC病院小計	10869	144	1231	9448	46	1.3%	11.3%	86.9%	0.4%
		DPC病院小計	222	3	25	193	1	1.3%	11.4%	86.9%	0.4%

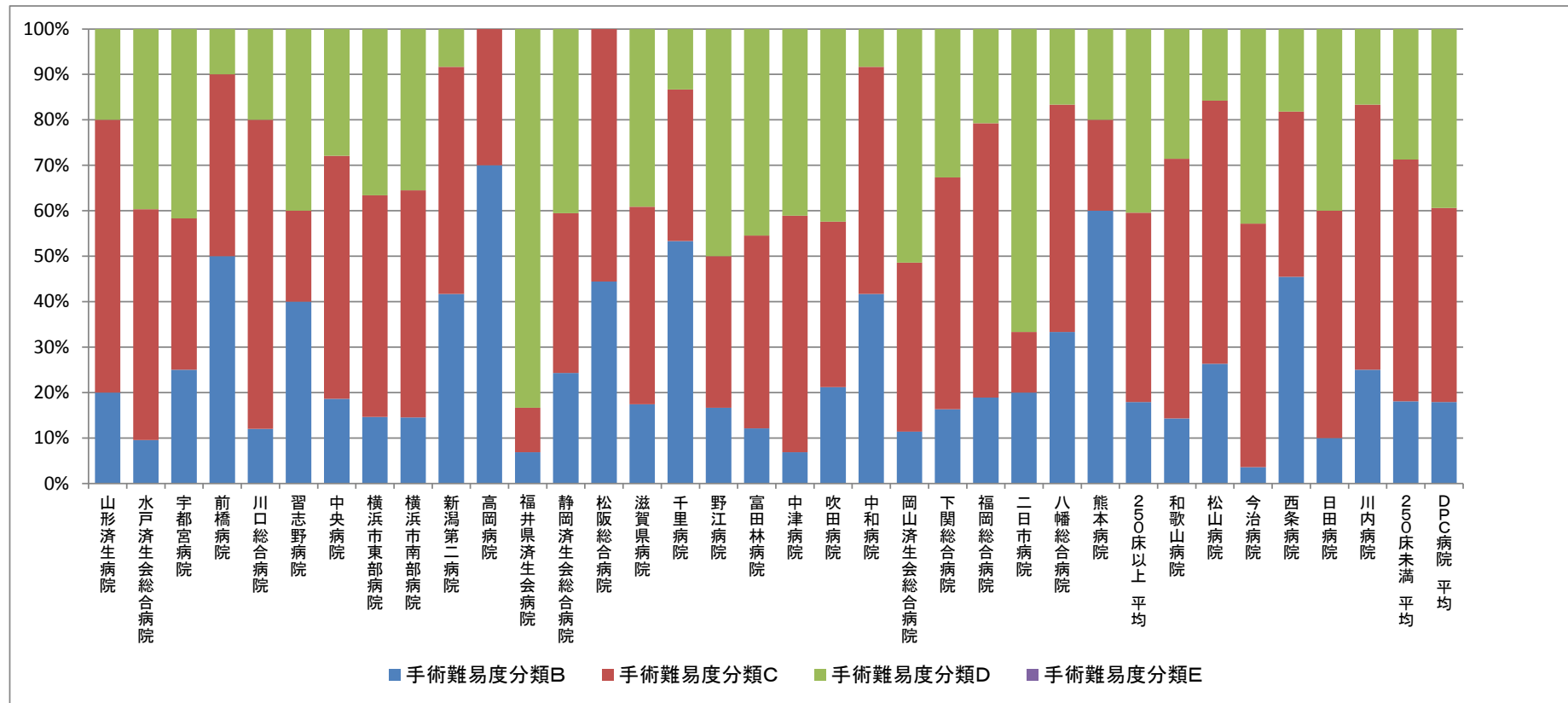
指標 13：手術難易度分類別の患者割合－筋骨格系疾患（MDC07）－



指標 13：手術難易度分類別の患者割合－皮膚・皮下組織の疾患（MDC08）－

医療機関種別	医療機関コード	医療機関名称	件数					%			
			計	B	C	D	E	B	C	D	E
250床以上DPC病院	060113656	山形済生病院	15	3	9	3	0	20.0%	60.0%	20.0%	0.0%
250床以上DPC病院	080110205	水戸済生会総合病院	63	6	32	25	0	9.5%	50.8%	39.7%	0.0%
250床以上DPC病院	096210115	宇都宮病院	24	6	8	10	0	25.0%	33.3%	41.7%	0.0%
250床以上DPC病院	100110144	前橋病院	10	5	4	1	0	50.0%	40.0%	10.0%	0.0%
250床以上DPC病院	110201350	川口総合病院	25	3	17	5	0	12.0%	68.0%	20.0%	0.0%
250床以上DPC病院	120210971	習志野病院	10	4	2	4	0	40.0%	20.0%	40.0%	0.0%
250床以上DPC病院	130314757	中央病院	43	8	23	12	0	18.6%	53.5%	27.9%	0.0%
250床以上DPC病院	140105122	横浜市東部病院	41	6	20	15	0	14.6%	48.8%	36.6%	0.0%
250床以上DPC病院	143103439	横浜市南部病院	62	9	31	22	0	14.5%	50.0%	35.5%	0.0%
250床以上DPC病院	150120734	新潟第二病院	12	5	6	1	0	41.7%	50.0%	8.3%	0.0%
250床以上DPC病院	160212605	高岡病院	10	7	3	0	0	70.0%	30.0%	0.0%	0.0%
250床以上DPC病院	180118909	福井県済生会病院	102	7	10	85	0	6.9%	9.8%	83.3%	0.0%
250床以上DPC病院	224160042	静岡済生会総合病院	37	9	13	15	0	24.3%	35.1%	40.5%	0.0%
250床以上DPC病院	240705053	松阪総合病院	18	8	10	0	0	44.4%	55.6%	0.0%	0.0%
250床以上DPC病院	251200194	滋賀県病院	23	4	10	9	0	17.4%	43.5%	39.1%	0.0%
250床以上DPC病院	271607149	千里病院	15	8	5	2	0	53.3%	33.3%	13.3%	0.0%
250床以上DPC病院	274406135	野江病院	42	7	14	21	0	16.7%	33.3%	50.0%	0.0%
250床以上DPC病院	274900723	富田林病院	66	8	28	30	0	12.1%	42.4%	45.5%	0.0%
250床以上DPC病院	279600070	中津病院	73	5	38	30	0	6.8%	52.1%	41.1%	0.0%
250床以上DPC病院	279600153	吹田病院	33	7	12	14	0	21.2%	36.4%	42.4%	0.0%
250床以上DPC病院	290401062	中和病院	12	5	6	1	0	41.7%	50.0%	8.3%	0.0%
250床以上DPC病院	338800012	岡山済生会総合病院	70	8	26	36	0	11.4%	37.1%	51.4%	0.0%
250床以上DPC病院	350116357	下関総合病院	49	8	25	16	0	16.3%	51.0%	32.7%	0.0%
250床以上DPC病院	401119189	福岡総合病院	53	10	32	11	0	18.9%	60.4%	20.8%	0.0%
250床以上DPC病院	401719020	二日市病院	15	3	2	10	0	20.0%	13.3%	66.7%	0.0%
250床以上DPC病院	406619050	八幡総合病院	12	4	6	2	0	33.3%	50.0%	16.7%	0.0%
250床以上DPC病院	438211911	熊本病院	10	6	2	2	0	60.0%	20.0%	20.0%	0.0%
		250床以上 小計	945	169	394	382	0	17.9%	41.7%	40.4%	0.0%
		250床以上 平均	35	6	15	14	0	17.9%	41.7%	40.4%	0.0%
250床未満病院	300112641	和歌山病院	14	2	8	4	0	14.3%	57.1%	28.6%	0.0%
250床未満病院	380110282	松山病院	19	5	11	3	0	26.3%	57.9%	15.8%	0.0%
250床未満病院	380228159	今治病院	28	1	15	12	0	3.6%	53.6%	42.9%	0.0%
250床未満病院	380628143	西条病院	11	5	4	2	0	45.5%	36.4%	18.2%	0.0%
250床未満病院	440411500	日田病院	10	1	5	4	0	10.0%	50.0%	40.0%	0.0%
250床未満病院	461510084	川内病院	12	3	7	2	0	25.0%	58.3%	16.7%	0.0%
		250床未満 小計	94	17	50	27	0	18.1%	53.2%	28.7%	0.0%
		250床未満 平均	16	3	8	5	0	18.1%	53.2%	28.7%	0.0%
		DPC病院 小計	1039	186	444	409	0	17.9%	42.7%	39.4%	0.0%
		DPC病院 平均	31	6	13	12	0	17.9%	42.7%	39.4%	0.0%

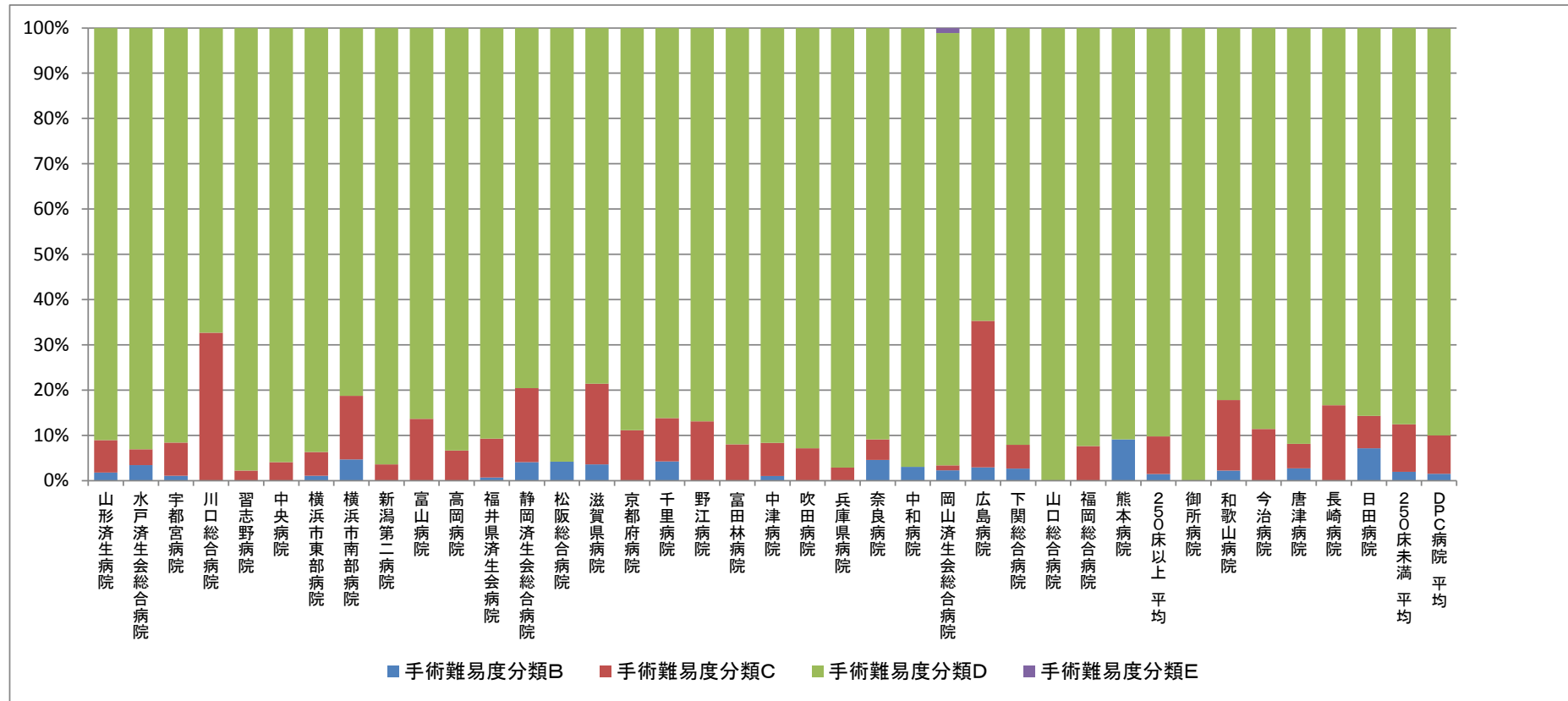
指標 13：手術難易度分類別の患者割合－皮膚・皮下組織の疾患（MDC08）－



指標 13：手術難易度分類別の患者割合－乳房の疾患（MDC09）－

医療機関種別	医療機関コード	医療機関名称	件数					%			
			計	B	C	D	E	B	C	D	E
250床以上DPC病院	060113656	山形済生病院	56	1	4	51	0	1.8%	7.1%	91.1%	0.0%
250床以上DPC病院	080110205	水戸済生会総合病院	29	1	1	27	0	3.4%	3.4%	93.1%	0.0%
250床以上DPC病院	096210115	宇都宮病院	95	1	7	87	0	1.1%	7.4%	91.6%	0.0%
250床以上DPC病院	110201350	川口総合病院	52	0	17	35	0	0.0%	32.7%	67.3%	0.0%
250床以上DPC病院	120210971	習志野病院	45	0	1	44	0	0.0%	2.2%	97.8%	0.0%
250床以上DPC病院	130314757	中央病院	74	0	3	71	0	0.0%	4.1%	95.9%	0.0%
250床以上DPC病院	140105122	横浜市東部病院	95	1	5	89	0	1.1%	5.3%	93.7%	0.0%
250床以上DPC病院	143103439	横浜市南部病院	64	3	9	52	0	4.7%	14.1%	81.3%	0.0%
250床以上DPC病院	150120734	新潟第二病院	84	0	3	81	0	0.0%	3.6%	96.4%	0.0%
250床以上DPC病院	160115667	富山病院	22	0	3	19	0	0.0%	13.6%	86.4%	0.0%
250床以上DPC病院	160212605	高岡病院	15	0	1	14	0	0.0%	6.7%	93.3%	0.0%
250床以上DPC病院	180118909	福井県済生会病院	151	1	13	137	0	0.7%	8.6%	90.7%	0.0%
250床以上DPC病院	224160042	静岡済生会総合病院	49	2	8	39	0	4.1%	16.3%	79.6%	0.0%
250床以上DPC病院	240705053	松阪総合病院	24	1	0	23	0	4.2%	0.0%	95.8%	0.0%
250床以上DPC病院	251200194	滋賀県病院	28	1	5	22	0	3.6%	17.9%	78.6%	0.0%
250床以上DPC病院	269700129	京都府病院	45	0	5	40	0	0.0%	11.1%	88.9%	0.0%
250床以上DPC病院	271607149	千里病院	94	4	9	81	0	4.3%	9.6%	86.2%	0.0%
250床以上DPC病院	274406135	野江病院	61	0	8	53	0	0.0%	13.1%	86.9%	0.0%
250床以上DPC病院	274900723	富田林病院	50	0	4	46	0	0.0%	8.0%	92.0%	0.0%
250床以上DPC病院	279600070	中津病院	96	1	7	88	0	1.0%	7.3%	91.7%	0.0%
250床以上DPC病院	279600153	吹田病院	56	0	4	52	0	0.0%	7.1%	92.9%	0.0%
250床以上DPC病院	285001538	兵庫県病院	35	0	1	34	0	0.0%	2.9%	97.1%	0.0%
250床以上DPC病院	290102017	奈良病院	22	1	1	20	0	4.5%	4.5%	90.9%	0.0%
250床以上DPC病院	290401062	中和病院	66	2	0	64	0	3.0%	0.0%	97.0%	0.0%
250床以上DPC病院	338800012	岡山済生会総合病院	89	2	1	85	1	2.2%	1.1%	95.5%	1.1%
250床以上DPC病院	343111190	広島病院	34	1	11	22	0	2.9%	32.4%	64.7%	0.0%
250床以上DPC病院	350116357	下関総合病院	38	1	2	35	0	2.6%	5.3%	92.1%	0.0%
250床以上DPC病院	350310141	山口総合病院	19	0	0	19	0	0.0%	0.0%	100.0%	0.0%
250床以上DPC病院	401119189	福岡総合病院	92	0	7	85	0	0.0%	7.6%	92.4%	0.0%
250床以上DPC病院	438211911	熊本病院	11	1	0	10	0	9.1%	0.0%	90.9%	0.0%
		250床以上 小計	1691	25	140	1525	1	1.5%	8.3%	90.2%	0.1%
		250床以上 平均	56	1	5	51	0	1.5%	8.3%	90.2%	0.1%
250床未満病院	291301071	御所病院	10	0	0	10	0	0.0%	0.0%	100.0%	0.0%
250床未満病院	300112641	和歌山病院	45	1	7	37	0	2.2%	15.6%	82.2%	0.0%
250床未満病院	380228159	今治病院	35	0	4	31	0	0.0%	11.4%	88.6%	0.0%
250床未満病院	419810713	唐津病院	37	1	2	34	0	2.7%	5.4%	91.9%	0.0%
250床未満病院	428113308	長崎病院	12	0	2	10	0	0.0%	16.7%	83.3%	0.0%
250床未満病院	440411500	日田病院	14	1	1	12	0	7.1%	7.1%	85.7%	0.0%
		250床未満 小計	153	3	16	134	0	2.0%	10.5%	87.6%	0.0%
		250床未満 平均	26	1	3	22	0	2.0%	10.5%	87.6%	0.0%
		DPC病院 小計	1844	28	156	1659	1	1.5%	8.5%	90.0%	0.1%
		DPC病院 平均	51	1	4	46	0	1.5%	8.5%	90.0%	0.1%

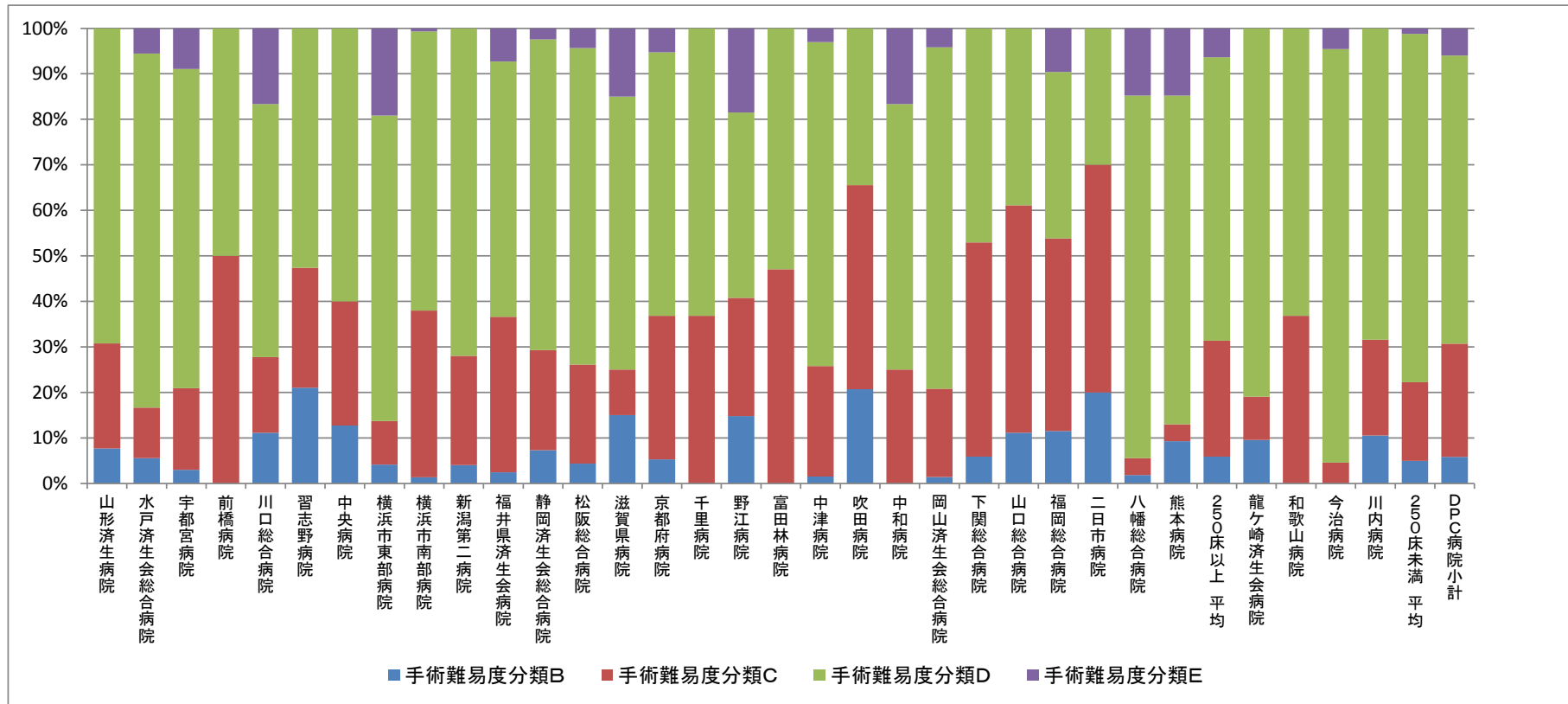
指標 13：手術難易度分類別の患者割合－乳房の疾患（MDC09）－



指標 13：手術難易度分類別の患者割合－内分泌・栄養・代謝に関する疾患（MDC10）－

医療機関種別	医療機関コード	医療機関名称	件数					%				
			計	B	C	D	E	B	C	D	E	
250床以上DPC病院	060113656	山形済生病院	26	2	6	18	0	7.7%	23.1%	69.2%	0.0%	
250床以上DPC病院	080110205	水戸済生会総合病院	18	1	2	14	1	5.6%	11.1%	77.8%	5.6%	
250床以上DPC病院	096210115	宇都宮病院	67	2	12	47	6	3.0%	17.9%	70.1%	9.0%	
250床以上DPC病院	100110144	前橋病院	10	0	5	5	0	0.0%	50.0%	50.0%	0.0%	
250床以上DPC病院	110201350	川口総合病院	18	2	3	10	3	11.1%	16.7%	55.6%	16.7%	
250床以上DPC病院	120210971	習志野病院	19	4	5	10	0	21.1%	26.3%	52.6%	0.0%	
250床以上DPC病院	130314757	中央病院	55	7	15	33	0	12.7%	27.3%	60.0%	0.0%	
250床以上DPC病院	140105122	横浜市東部病院	73	3	7	49	14	4.1%	9.6%	67.1%	19.2%	
250床以上DPC病院	143103439	横浜市南部病院	150	2	55	92	1	1.3%	36.7%	61.3%	0.7%	
250床以上DPC病院	150120734	新潟第二病院	25	1	6	18	0	4.0%	24.0%	72.0%	0.0%	
250床以上DPC病院	180118909	福井県済生会病院	41	1	14	23	3	2.4%	34.1%	56.1%	7.3%	
250床以上DPC病院	224160042	静岡済生会総合病院	41	3	9	28	1	7.3%	22.0%	68.3%	2.4%	
250床以上DPC病院	240705053	松阪総合病院	23	1	5	16	1	4.3%	21.7%	69.6%	4.3%	
250床以上DPC病院	251200194	滋賀県病院	20	3	2	12	3	15.0%	10.0%	60.0%	15.0%	
250床以上DPC病院	269700129	京都府病院	19	1	6	11	1	5.3%	31.6%	57.9%	5.3%	
250床以上DPC病院	271607149	千里病院	19	0	7	12	0	0.0%	36.8%	63.2%	0.0%	
250床以上DPC病院	274406135	野江病院	27	4	7	11	5	14.8%	25.9%	40.7%	18.5%	
250床以上DPC病院	274900723	富田林病院	17	0	8	9	0	0.0%	47.1%	52.9%	0.0%	
250床以上DPC病院	279600070	中津病院	66	1	16	47	2	1.5%	24.2%	71.2%	3.0%	
250床以上DPC病院	279600153	吹田病院	29	6	13	10	0	20.7%	44.8%	34.5%	0.0%	
250床以上DPC病院	290401062	中和病院	12	0	3	7	2	0.0%	25.0%	58.3%	16.7%	
250床以上DPC病院	338800012	岡山済生会総合病院	72	1	14	54	3	1.4%	19.4%	75.0%	4.2%	
250床以上DPC病院	350116357	下関総合病院	17	1	8	8	0	5.9%	47.1%	47.1%	0.0%	
250床以上DPC病院	350310141	山口総合病院	18	2	9	7	0	11.1%	50.0%	38.9%	0.0%	
250床以上DPC病院	401119189	福岡総合病院	52	6	22	19	5	11.5%	42.3%	36.5%	9.6%	
250床以上DPC病院	401719020	二日市病院	10	2	5	3	0	20.0%	50.0%	30.0%	0.0%	
250床以上DPC病院	406619050	八幡総合病院	54	1	2	43	8	1.9%	3.7%	79.6%	14.8%	
250床以上DPC病院	438211911	熊本病院	54	5	2	39	8	9.3%	3.7%	72.2%	14.8%	
		250床以上 小計	1052	62	268	655	67	5.9%	25.5%	62.3%	6.4%	
		250床以上 平均	38	2	10	23	2	5.9%	25.5%	62.3%	6.4%	
250床未満病院	080810663	龍ヶ崎済生会病院	21	2	2	17	0	9.5%	9.5%	81.0%	0.0%	
250床未満病院	300112641	和歌山病院	19	0	7	12	0	0.0%	36.8%	63.2%	0.0%	
250床未満病院	380228159	今治病院	22	0	1	20	1	0.0%	4.5%	90.9%	4.5%	
250床未満病院	461510084	川内病院	19	2	4	13	0	10.5%	21.1%	68.4%	0.0%	
		250床未満 小計	81	4	14	62	1	4.9%	17.3%	76.5%	1.2%	
		250床未満 平均	20	1	4	16	0	4.9%	17.3%	76.5%	1.2%	
		DPC病院小計	1133	66	282	717	68	5.8%	24.9%	63.3%	6.0%	
		DPC病院小計	35	2	9	22	2	5.8%	24.9%	63.3%	6.0%	

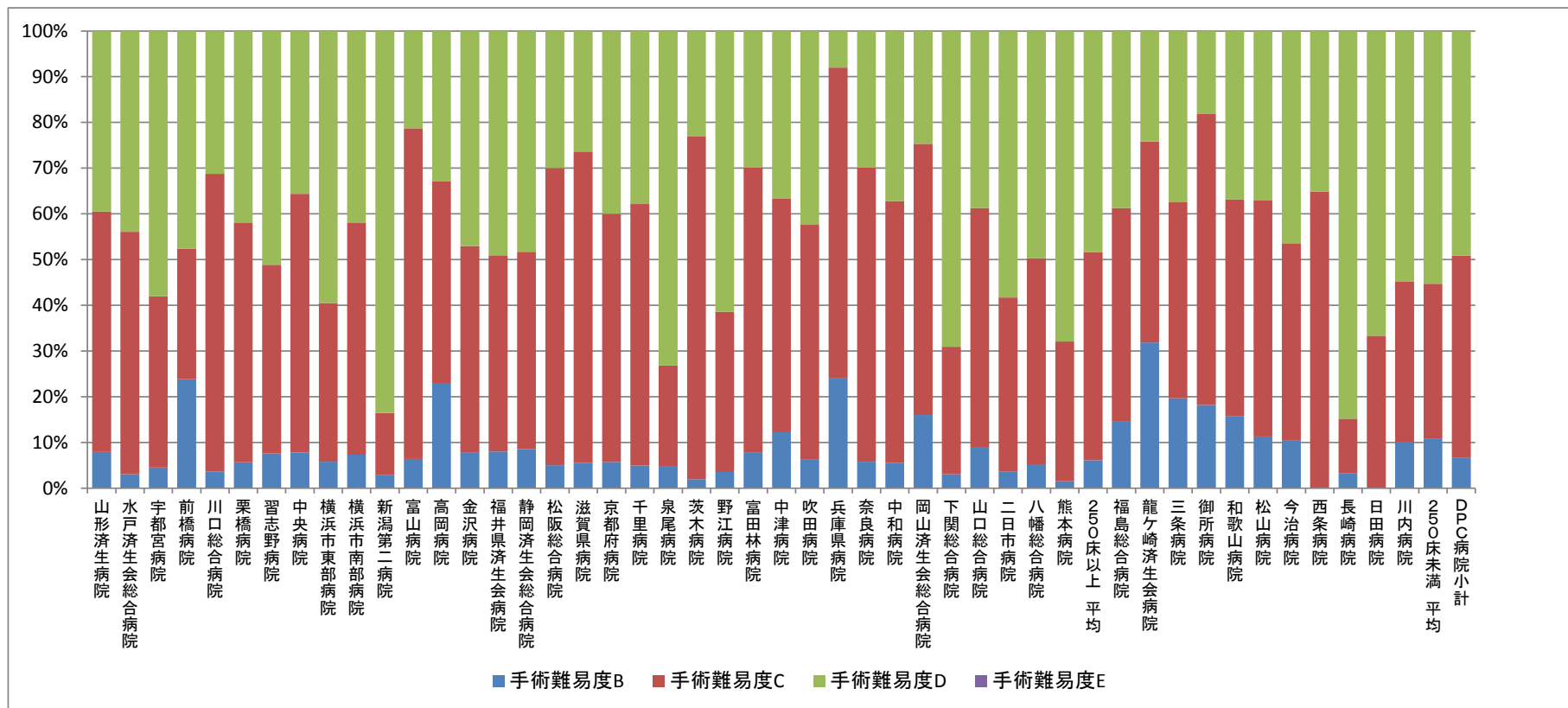
指標 13：手術難易度分類別の患者割合－内分泌・栄養・代謝に関する疾患（MDC10）－



指標 13：手術難易度分類別の患者割合－腎・尿路系及び男性生殖器系疾患（MDC11）－

医療機関種別	医療機関コード	医療機関名称	件数					%			
			計	B	C	D	E	B	C	D	E
250床以上DPC病院	060113656	山形済生病院	76	6	40	30	0	7.9%	52.6%	39.5%	0.0%
250床以上DPC病院	080110205	水戸済生会総合病院	230	7	122	101	0	3.0%	53.0%	43.9%	0.0%
250床以上DPC病院	096210115	宇都宮病院	534	24	200	310	0	4.5%	37.5%	58.1%	0.0%
250床以上DPC病院	100110144	前橋病院	21	5	6	10	0	23.8%	28.6%	47.6%	0.0%
250床以上DPC病院	110201350	川口総合病院	387	14	252	121	0	3.6%	65.1%	31.3%	0.0%
250床以上DPC病院	111101922	栗橋病院	300	17	157	126	0	5.7%	52.3%	42.0%	0.0%
250床以上DPC病院	120210971	習志野病院	342	26	141	175	0	7.6%	41.2%	51.2%	0.0%
250床以上DPC病院	130314757	中央病院	334	26	189	119	0	7.8%	56.6%	35.6%	0.0%
250床以上DPC病院	140105122	横浜市東部病院	415	24	144	247	0	5.8%	34.7%	59.5%	0.0%
250床以上DPC病院	143103439	横浜市南部病院	288	21	146	121	0	7.3%	50.7%	42.0%	0.0%
250床以上DPC病院	150120734	新潟第二病院	499	14	68	417	0	2.8%	13.6%	83.6%	0.0%
250床以上DPC病院	160115667	富山病院	94	6	68	20	0	6.4%	72.3%	21.3%	0.0%
250床以上DPC病院	160212605	高岡病院	70	16	31	23	0	22.9%	44.3%	32.9%	0.0%
250床以上DPC病院	170117068	金沢病院	51	4	23	24	0	7.8%	45.1%	47.1%	0.0%
250床以上DPC病院	180118909	福井県済生会病院	275	22	118	135	0	8.0%	42.9%	49.1%	0.0%
250床以上DPC病院	224160042	静岡済生会総合病院	410	35	177	198	0	8.5%	43.2%	48.3%	0.0%
250床以上DPC病院	240705053	松阪総合病院	240	12	156	72	0	5.0%	65.0%	30.0%	0.0%
250床以上DPC病院	251200194	滋賀県病院	144	8	98	38	0	5.6%	68.1%	26.4%	0.0%
250床以上DPC病院	269700129	京都府病院	105	6	57	42	0	5.7%	54.3%	40.0%	0.0%
250床以上DPC病院	271607149	千里病院	222	11	127	84	0	5.0%	57.2%	37.8%	0.0%
250床以上DPC病院	272701586	泉尾病院	149	7	33	109	0	4.7%	22.1%	73.2%	0.0%
250床以上DPC病院	274205628	茨木病院	52	1	39	12	0	1.9%	75.0%	23.1%	0.0%
250床以上DPC病院	274406135	野江病院	254	9	89	156	0	3.5%	35.0%	61.4%	0.0%
250床以上DPC病院	274900723	富田林病院	191	15	119	57	0	7.9%	62.3%	29.8%	0.0%
250床以上DPC病院	279600070	中津病院	172	21	88	63	0	12.2%	51.2%	36.6%	0.0%
250床以上DPC病院	279600153	吹田病院	323	20	166	137	0	6.2%	51.4%	42.4%	0.0%
250床以上DPC病院	285001538	兵庫県病院	25	6	17	2	0	24.0%	68.0%	8.0%	0.0%
250床以上DPC病院	290102017	奈良病院	87	5	56	26	0	5.7%	64.4%	29.9%	0.0%
250床以上DPC病院	290401062	中和病院	180	10	103	67	0	5.6%	57.2%	37.2%	0.0%
250床以上DPC病院	338800012	岡山済生会総合病院	231	37	137	57	0	16.0%	59.3%	24.7%	0.0%
250床以上DPC病院	350116357	下関総合病院	330	10	92	228	0	3.0%	27.9%	69.1%	0.0%
250床以上DPC病院	350310141	山口総合病院	222	20	116	86	0	9.0%	52.3%	38.7%	0.0%
250床以上DPC病院	401719020	二日市病院	168	6	64	98	0	3.6%	38.1%	58.3%	0.0%
250床以上DPC病院	406619050	八幡総合病院	173	9	78	86	0	5.2%	45.1%	49.7%	0.0%
250床以上DPC病院	438211911	熊本病院	393	6	120	267	0	1.5%	30.5%	67.9%	0.0%
		250床以上 小計	7987	486	3637	3864	0	6.1%	45.5%	48.4%	0.0%
		250床以上 平均	228	14	104	110	0	6.1%	45.5%	48.4%	0.0%
250床未満病院	070116989	福島総合病院	62	9	29	24	0	14.5%	46.8%	38.7%	0.0%
250床未満病院	080810663	龍ヶ崎済生会病院	91	29	40	22	0	31.9%	44.0%	24.2%	0.0%
250床未満病院	150410739	三条病院	56	11	24	21	0	19.6%	42.9%	37.5%	0.0%
250床未満病院	291301071	御所病院	22	4	14	4	0	18.2%	63.6%	18.2%	0.0%
250床未満病院	300112641	和歌山病院	19	3	9	7	0	15.8%	47.4%	36.8%	0.0%
250床未満病院	380110282	松山病院	62	7	32	23	0	11.3%	51.6%	37.1%	0.0%
250床未満病院	380228159	今治病院	58	6	25	27	0	10.3%	43.1%	46.6%	0.0%
250床未満病院	380628143	西条病院	37	0	24	13	0	0.0%	64.9%	35.1%	0.0%
250床未満病院	428113308	長崎病院	283	9	34	240	0	3.2%	12.0%	84.8%	0.0%
250床未満病院	440411500	日田病院	18	0	6	12	0	0.0%	33.3%	66.7%	0.0%
250床未満病院	461510084	川内病院	279	28	98	153	0	10.0%	35.1%	54.8%	0.0%
		250床未満 小計	987	106	335	546	0	10.7%	33.9%	55.3%	0.0%
		250床未満 平均	90	10	30	50	0	10.7%	33.9%	55.3%	0.0%
		DPC病院小計	8974	592	3972	4410	0	6.5%	44.3%	49.2%	0.0%
		DPC病院小計	195	13	86	96	0	6.6%	44.3%	49.1%	0.0%

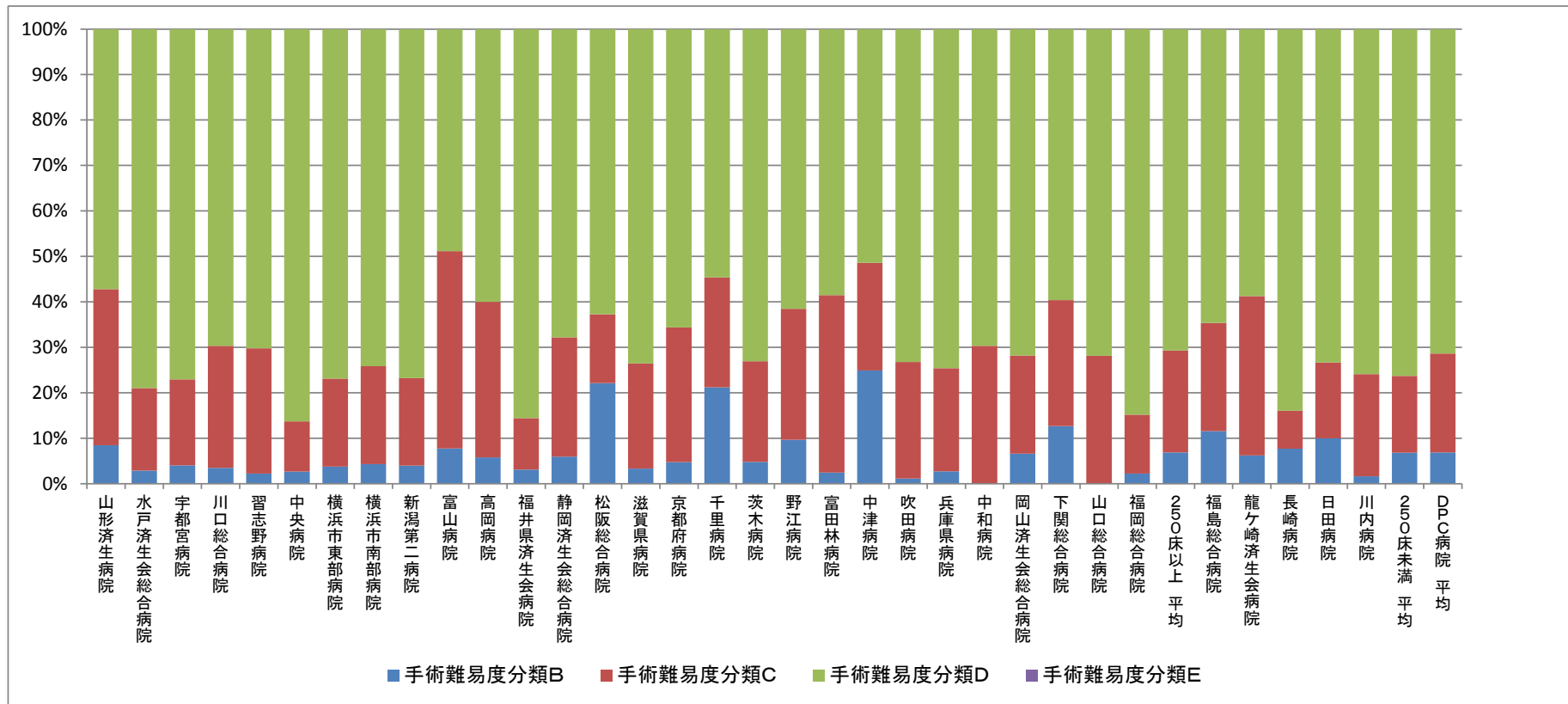
指標 13：手術難易度分類別の患者割合－腎・尿路系及び男性生殖器系疾患（MDC11）－



指標 13：手術難易度分類別の患者割合－女性生殖器系及び産褥期疾患・異常妊娠分娩（MDC12）－

医療機関種別	医療機関コード	医療機関名称	件数					%				
			計	B	C	D	E	B	C	D	E	
250床以上DPC病院	060113656	山形済生病院	603	51	207	345	0	8.5%	34.3%	57.2%	0.0%	
250床以上DPC病院	080110205	水戸済生会総合病院	485	14	88	383	0	2.9%	18.1%	79.0%	0.0%	
250床以上DPC病院	096210115	宇都宮病院	1146	46	217	883	0	4.0%	18.9%	77.1%	0.0%	
250床以上DPC病院	110201350	川口総合病院	544	19	146	379	0	3.5%	26.8%	69.7%	0.0%	
250床以上DPC病院	120210971	習志野病院	363	8	100	255	0	2.2%	27.5%	70.2%	0.0%	
250床以上DPC病院	130314757	中央病院	336	9	37	290	0	2.7%	11.0%	86.3%	0.0%	
250床以上DPC病院	140105122	横浜市東部病院	905	34	175	696	0	3.8%	19.3%	76.9%	0.0%	
250床以上DPC病院	143103439	横浜市南部病院	515	22	111	382	0	4.3%	21.6%	74.2%	0.0%	
250床以上DPC病院	150120734	新潟第二病院	835	33	161	641	0	4.0%	19.3%	76.8%	0.0%	
250床以上DPC病院	160115667	富山病院	129	10	56	63	0	7.8%	43.4%	48.8%	0.0%	
250床以上DPC病院	160212605	高岡病院	225	13	77	135	0	5.8%	34.2%	60.0%	0.0%	
250床以上DPC病院	180118909	福井県済生会病院	513	16	58	439	0	3.1%	11.3%	85.6%	0.0%	
250床以上DPC病院	224160042	静岡済生会総合病院	522	31	137	354	0	5.9%	26.2%	67.8%	0.0%	
250床以上DPC病院	240705053	松阪総合病院	534	118	81	335	0	22.1%	15.2%	62.7%	0.0%	
250床以上DPC病院	251200194	滋賀県病院	212	7	49	156	0	3.3%	23.1%	73.6%	0.0%	
250床以上DPC病院	269700129	京都府病院	297	14	88	195	0	4.7%	29.6%	65.7%	0.0%	
250床以上DPC病院	271607149	千里病院	571	121	138	312	0	21.2%	24.2%	54.6%	0.0%	
250床以上DPC病院	274205628	茨木病院	167	8	37	122	0	4.8%	22.2%	73.1%	0.0%	
250床以上DPC病院	274406135	野江病院	455	44	131	280	0	9.7%	28.8%	61.5%	0.0%	
250床以上DPC病院	274900723	富田林病院	41	1	16	24	0	2.4%	39.0%	58.5%	0.0%	
250床以上DPC病院	279600070	中津病院	381	95	90	196	0	24.9%	23.6%	51.4%	0.0%	
250床以上DPC病院	279600153	吹田病院	527	6	135	386	0	1.1%	25.6%	73.2%	0.0%	
250床以上DPC病院	285001538	兵庫県病院	331	9	75	247	0	2.7%	22.7%	74.6%	0.0%	
250床以上DPC病院	290401062	中和病院	33	0	10	23	0	0.0%	30.3%	69.7%	0.0%	
250床以上DPC病院	338800012	岡山済生会総合病院	273	18	59	196	0	6.6%	21.6%	71.8%	0.0%	
250床以上DPC病院	350116357	下関総合病院	765	97	212	456	0	12.7%	27.7%	59.6%	0.0%	
250床以上DPC病院	350310141	山口総合病院	32	0	9	23	0	0.0%	28.1%	71.9%	0.0%	
250床以上DPC病院	401119189	福岡総合病院	757	17	98	642	0	2.2%	12.9%	84.8%	0.0%	
		250床以上 小計	12497	861	2798	8838	0	6.9%	22.4%	70.7%	0.0%	
		250床以上 平均	446	31	100	316	0	6.9%	22.4%	70.7%	0.0%	
250床未満病院	070116989	福島総合病院	147	17	35	95	0	11.6%	23.8%	64.6%	0.0%	
250床未満病院	080810663	龍ヶ崎済生会病院	257	16	90	151	0	6.2%	35.0%	58.8%	0.0%	
250床未満病院	428113308	長崎病院	871	67	73	731	0	7.7%	8.4%	83.9%	0.0%	
250床未満病院	440411500	日田病院	90	9	15	66	0	10.0%	16.7%	73.3%	0.0%	
250床未満病院	461510084	川内病院	307	5	69	233	0	1.6%	22.5%	75.9%	0.0%	
		250床未満 小計	1672	114	282	1276	0	6.8%	16.9%	76.3%	0.0%	
		250床未満 平均	334	23	56	255	0	6.8%	16.9%	76.3%	0.0%	
		DPC病院 小計	14169	975	3080	10114	0	6.9%	21.7%	71.4%	0.0%	
		DPC病院 平均	429	30	93	306	0	6.9%	21.7%	71.4%	0.0%	

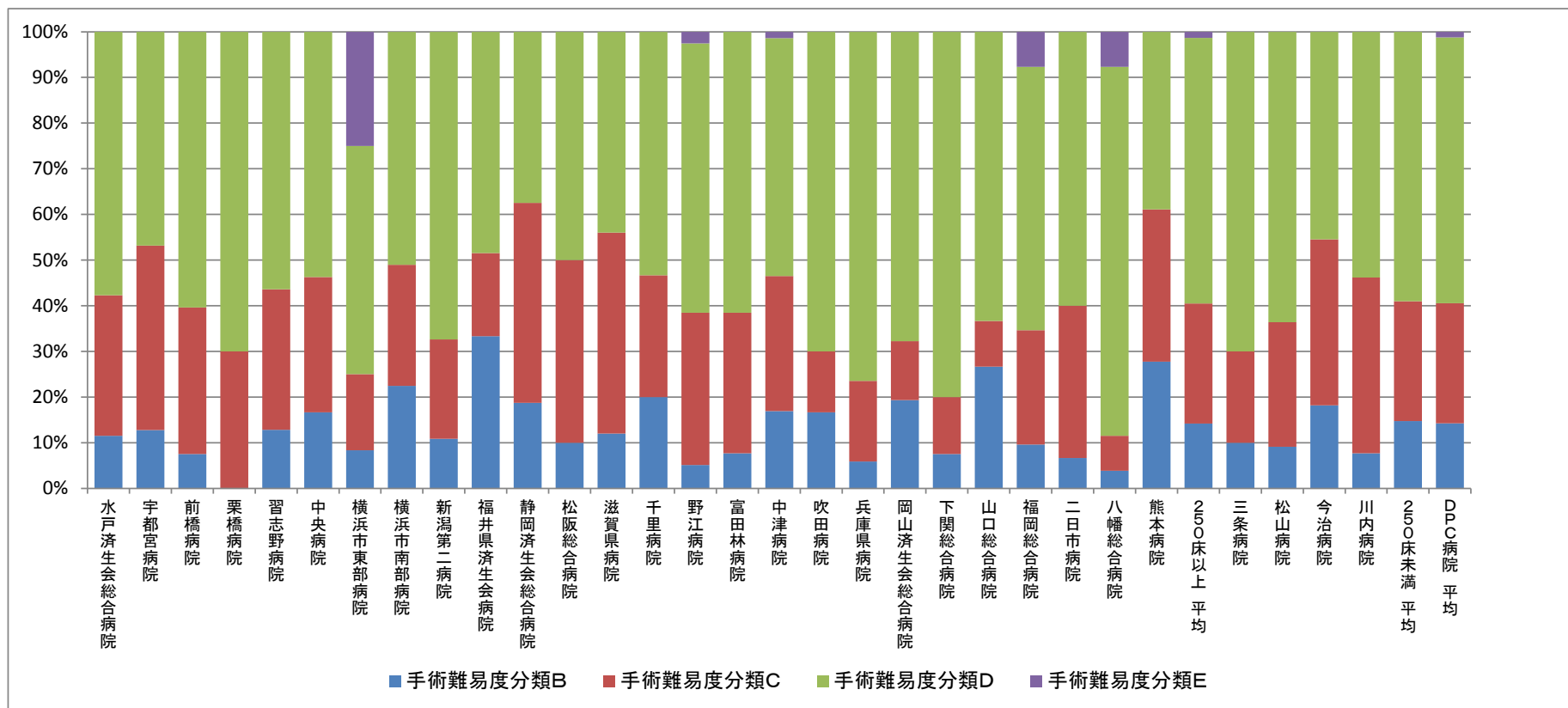
指標 13：手術難易度分類別の患者割合－女性生殖器系及び産褥期疾患・異常妊娠分娩（MDC12）－



指標 13：手術難易度分類別の患者割合－血液・造血器・免疫臓器の疾患（MDC13）－

医療機関種別	医療機関コード	医療機関名称	件数					%			
			計	B	C	D	E	B	C	D	E
250床以上DPC病院	080110205	水戸済生会総合病院	26	3	8	15	0	11.5%	30.8%	57.7%	0.0%
250床以上DPC病院	096210115	宇都宮病院	47	6	19	22	0	12.8%	40.4%	46.8%	0.0%
250床以上DPC病院	100110144	前橋病院	53	4	17	32	0	7.5%	32.1%	60.4%	0.0%
250床以上DPC病院	111101922	栗橋病院	10	0	3	7	0	0.0%	30.0%	70.0%	0.0%
250床以上DPC病院	120210971	習志野病院	39	5	12	22	0	12.8%	30.8%	56.4%	0.0%
250床以上DPC病院	130314757	中央病院	54	9	16	29	0	16.7%	29.6%	53.7%	0.0%
250床以上DPC病院	140105122	横浜市東部病院	12	1	2	6	3	8.3%	16.7%	50.0%	25.0%
250床以上DPC病院	143103439	横浜市南部病院	49	11	13	25	0	22.4%	26.5%	51.0%	0.0%
250床以上DPC病院	150120734	新潟第二病院	46	5	10	31	0	10.9%	21.7%	67.4%	0.0%
250床以上DPC病院	180118909	福井県済生会病院	33	11	6	16	0	33.3%	18.2%	48.5%	0.0%
250床以上DPC病院	224160042	静岡済生会総合病院	16	3	7	6	0	18.8%	43.8%	37.5%	0.0%
250床以上DPC病院	240705053	松阪総合病院	10	1	4	5	0	10.0%	40.0%	50.0%	0.0%
250床以上DPC病院	251200194	滋賀県病院	25	3	11	11	0	12.0%	44.0%	44.0%	0.0%
250床以上DPC病院	271607149	千里病院	30	6	8	16	0	20.0%	26.7%	53.3%	0.0%
250床以上DPC病院	274406135	野江病院	39	2	13	23	1	5.1%	33.3%	59.0%	2.6%
250床以上DPC病院	274900723	富田林病院	13	1	4	8	0	7.7%	30.8%	61.5%	0.0%
250床以上DPC病院	279600070	中津病院	71	12	21	37	1	16.9%	29.6%	52.1%	1.4%
250床以上DPC病院	279600153	吹田病院	30	5	4	21	0	16.7%	13.3%	70.0%	0.0%
250床以上DPC病院	285001538	兵庫県病院	17	1	3	13	0	5.9%	17.6%	76.5%	0.0%
250床以上DPC病院	338800012	岡山済生会総合病院	31	6	4	21	0	19.4%	12.9%	67.7%	0.0%
250床以上DPC病院	350116357	下関総合病院	40	3	5	32	0	7.5%	12.5%	80.0%	0.0%
250床以上DPC病院	350310141	山口総合病院	30	8	3	19	0	26.7%	10.0%	63.3%	0.0%
250床以上DPC病院	401119189	福岡総合病院	52	5	13	30	4	9.6%	25.0%	57.7%	7.7%
250床以上DPC病院	401719020	二日市病院	15	1	5	9	0	6.7%	33.3%	60.0%	0.0%
250床以上DPC病院	406619050	八幡総合病院	26	1	2	21	2	3.8%	7.7%	80.8%	7.7%
250床以上DPC病院	438211911	熊本病院	18	5	6	7	0	27.8%	33.3%	38.9%	0.0%
		250床以上 小計	832	118	219	484	11	14.2%	26.3%	58.2%	1.3%
		250床以上 平均	32	5	8	19	0	14.2%	26.3%	58.2%	1.3%
250床未満病院	150410739	三条病院	10	1	2	7	0	10.0%	20.0%	70.0%	0.0%
250床未満病院	380110282	松山病院	11	1	3	7	0	9.1%	27.3%	63.6%	0.0%
250床未満病院	380228159	今治病院	11	2	4	5	0	18.2%	36.4%	45.5%	0.0%
250床未満病院	440411500	日田病院	16	4	2	10	0	25.0%	12.5%	62.5%	0.0%
250床未満病院	461510084	川内病院	13	1	5	7	0	7.7%	38.5%	53.8%	0.0%
		250床未満 小計	61	9	16	36	0	14.8%	26.2%	59.0%	0.0%
		250床未満 平均	12	2	3	7	0	14.8%	26.2%	59.0%	0.0%
		DPC病院 小計	893	127	235	520	11	14.2%	26.3%	58.2%	1.2%
		DPC病院 平均	29	4	8	17	0	14.2%	26.3%	58.2%	1.2%

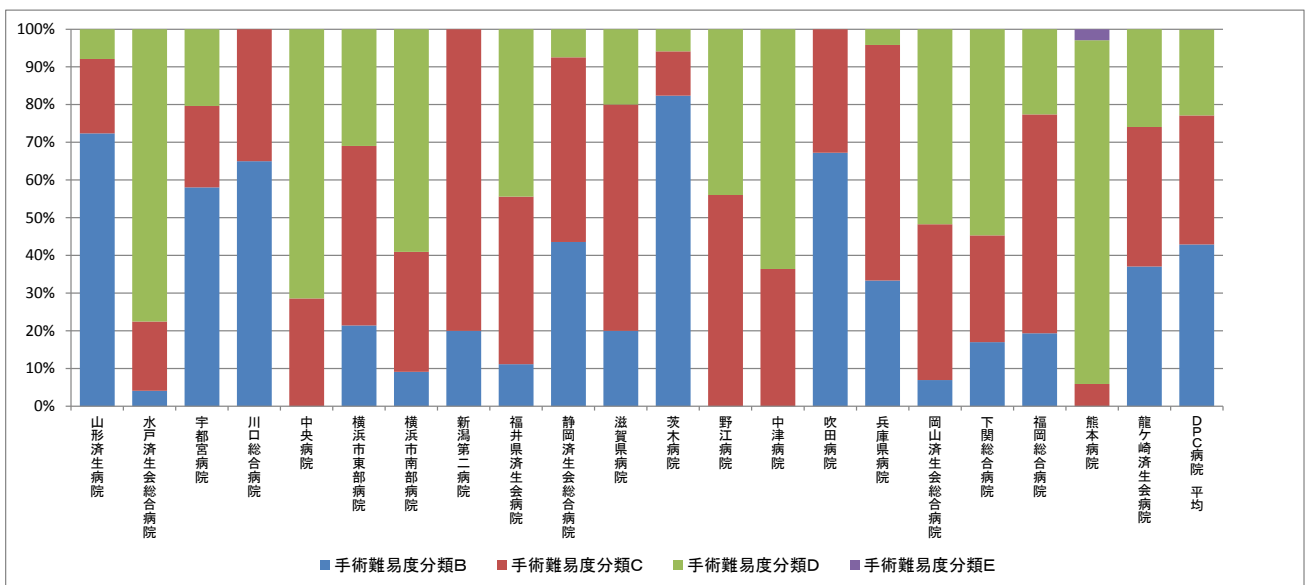
指標 13：手術難易度分類別の患者割合－血液・造血器・免疫臓器の疾患（MDC13）－



指標 13：手術難易度分類別の患者割合－新生児疾患・先天性奇形（MDC14）－

医療機関種別	医療機関コード	医療機関名称	件数					%			
			計	B	C	D	E	B	C	D	E
250床以上DPC病院	060113656	山形済生病院	76	55	15	6	0	72.4%	19.7%	7.9%	0.0%
250床以上DPC病院	080110205	水戸済生会総合病院	49	2	9	38	0	4.1%	18.4%	77.6%	0.0%
250床以上DPC病院	096210115	宇都宮病院	162	94	35	33	0	58.0%	21.6%	20.4%	0.0%
250床以上DPC病院	110201350	川口総合病院	40	26	14	0	0	65.0%	35.0%	0.0%	0.0%
250床以上DPC病院	130314757	中央病院	14	0	4	10	0	0.0%	28.6%	71.4%	0.0%
250床以上DPC病院	140105122	横浜市東部病院	42	9	20	13	0	21.4%	47.6%	31.0%	0.0%
250床以上DPC病院	143103439	横浜市南部病院	22	2	7	13	0	9.1%	31.8%	59.1%	0.0%
250床以上DPC病院	150120734	新潟第二病院	10	2	8	0	0	20.0%	80.0%	0.0%	0.0%
250床以上DPC病院	180118909	福井県済生会病院	18	2	8	8	0	11.1%	44.4%	44.4%	0.0%
250床以上DPC病院	224160042	静岡済生会総合病院	147	64	72	11	0	43.5%	49.0%	7.5%	0.0%
250床以上DPC病院	251200194	滋賀県病院	15	3	9	3	0	20.0%	60.0%	20.0%	0.0%
250床以上DPC病院	274205628	茨木病院	17	14	2	1	0	82.4%	11.8%	5.9%	0.0%
250床以上DPC病院	274406135	野江病院	25	0	14	11	0	0.0%	56.0%	44.0%	0.0%
250床以上DPC病院	279600070	中津病院	22	0	8	14	0	0.0%	36.4%	63.6%	0.0%
250床以上DPC病院	279600153	吹田病院	244	164	80	0	0	67.2%	32.8%	0.0%	0.0%
250床以上DPC病院	285001538	兵庫県病院	24	8	15	1	0	33.3%	62.5%	4.2%	0.0%
250床以上DPC病院	338800012	岡山済生会総合病院	29	2	12	15	0	6.9%	41.4%	51.7%	0.0%
250床以上DPC病院	350116357	下関総合病院	53	9	15	29	0	17.0%	28.3%	54.7%	0.0%
250床以上DPC病院	401119189	福岡総合病院	31	6	18	7	0	19.4%	58.1%	22.6%	0.0%
250床以上DPC病院	438211911	熊本病院	34	0	2	31	1	0.0%	5.9%	91.2%	2.9%
250床以上 小計			1074	462	367	244	1	43.0%	34.2%	22.7%	0.1%
250床以上 平均			54	23	18	12	0	43.0%	34.2%	22.7%	0.1%
250床未満病院	080810663	龍ヶ崎済生会病院	27	10	10	7	0	37.0%	37.0%	25.9%	0.0%
DPC病院 小計			1101	472	377	251	1	42.9%	34.2%	22.8%	0.1%
DPC病院 平均			52	22	18	12	0	42.9%	34.2%	22.8%	0.1%

指標 13：手術難易度分類別の患者割合－新生児疾患・先天性奇形（MDC14）－



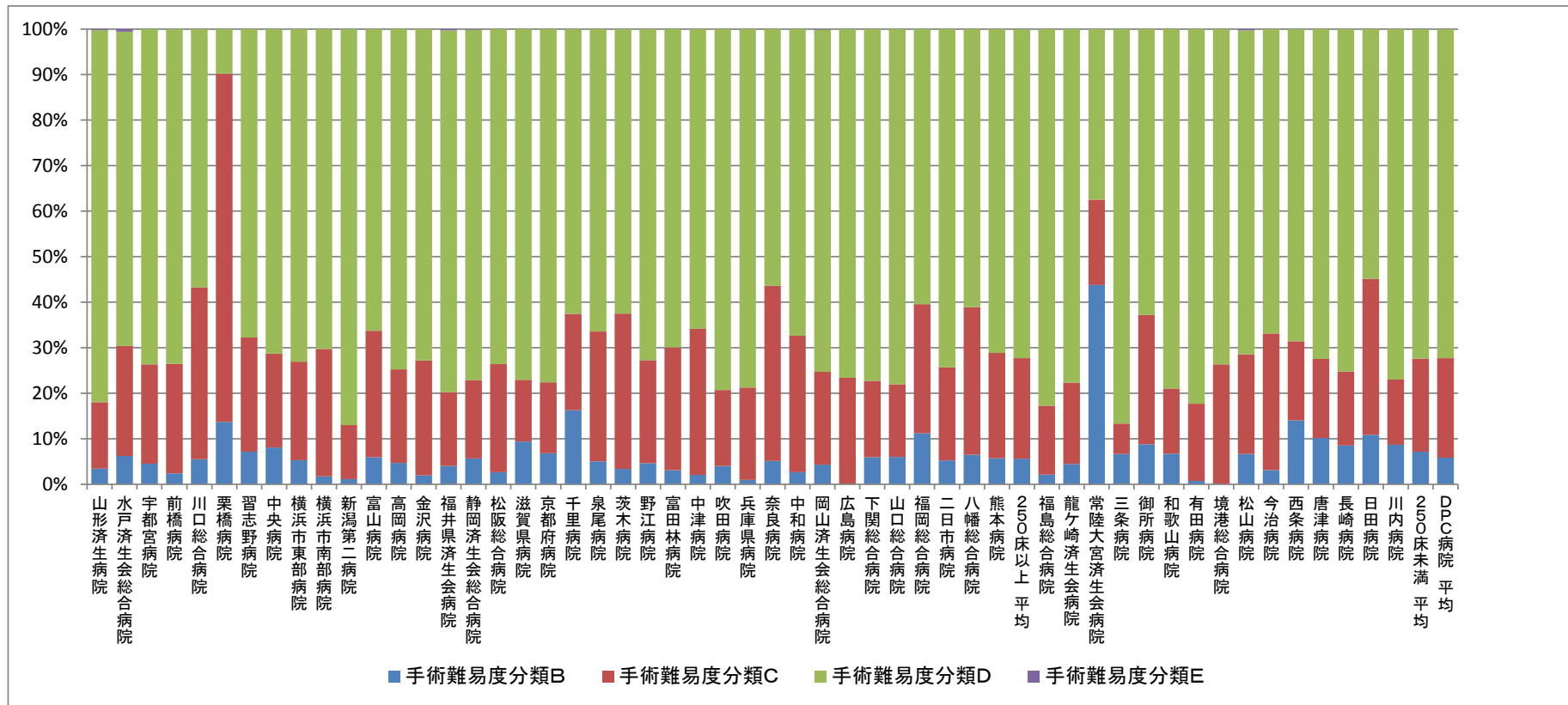
指標 13：手術難易度分類別の患者割合－小児疾患（MDC15）－

D P C 病院 *分母が 10 症例未満の病院数：全施設

指標 13：手術難易度分類別の患者割合－外傷・中毒・熱傷（MDC16）－

医療機関種別	医療機関コード	医療機関名称	件数					%			
			計	B	C	D	E	B	C	D	E
250床以上DPC病院	060113656	山形済生病院	438	15	64	358	1	3.4%	14.6%	81.7%	0.2%
250床以上DPC病院	080110205	水戸済生会総合病院	530	33	128	366	3	6.2%	24.2%	69.1%	0.6%
250床以上DPC病院	096210115	宇都宮病院	509	23	111	375	0	4.5%	21.8%	73.7%	0.0%
250床以上DPC病院	100110144	前橋病院	291	7	70	214	0	2.4%	24.1%	73.5%	0.0%
250床以上DPC病院	110201350	川口総合病院	273	15	103	155	0	5.5%	37.7%	56.8%	0.0%
250床以上DPC病院	111101922	栗橋病院	51	7	39	5	0	13.7%	76.5%	9.8%	0.0%
250床以上DPC病院	120210971	習志野病院	239	17	60	162	0	7.1%	25.1%	67.8%	0.0%
250床以上DPC病院	130314757	中央病院	286	23	59	204	0	8.0%	20.6%	71.3%	0.0%
250床以上DPC病院	140105122	横浜市東部病院	494	26	107	361	0	5.3%	21.7%	73.1%	0.0%
250床以上DPC病院	143103439	横浜市南部病院	407	7	114	286	0	1.7%	28.0%	70.3%	0.0%
250床以上DPC病院	150120734	新潟第二病院	447	5	53	389	0	1.1%	11.9%	87.0%	0.0%
250床以上DPC病院	160115667	富山病院	252	15	70	167	0	6.0%	27.8%	66.3%	0.0%
250床以上DPC病院	160212605	高岡病院	107	5	22	80	0	4.7%	20.6%	74.8%	0.0%
250床以上DPC病院	170117068	金沢病院	206	4	52	150	0	1.9%	25.2%	72.8%	0.0%
250床以上DPC病院	180118909	福井県済生会病院	350	14	57	278	1	4.0%	16.3%	79.4%	0.3%
250床以上DPC病院	224160042	静岡済生会総合病院	686	39	118	528	1	5.7%	17.2%	77.0%	0.1%
250床以上DPC病院	240705053	松阪総合病院	375	10	89	276	0	2.7%	23.7%	73.6%	0.0%
250床以上DPC病院	251200194	滋賀県病院	659	62	89	508	0	9.4%	13.5%	77.1%	0.0%
250床以上DPC病院	269700129	京都府病院	250	17	39	194	0	6.8%	15.6%	77.6%	0.0%
250床以上DPC病院	271607149	千里病院	639	104	135	400	0	16.3%	21.1%	62.6%	0.0%
250床以上DPC病院	272701586	泉尾病院	140	7	40	93	0	5.0%	28.6%	66.4%	0.0%
250床以上DPC病院	274205628	茨木病院	208	7	71	130	0	3.4%	34.1%	62.5%	0.0%
250床以上DPC病院	274406135	野江病院	345	16	78	251	0	4.6%	22.6%	72.8%	0.0%
250床以上DPC病院	274900723	富田林病院	193	6	52	135	0	3.1%	26.9%	69.9%	0.0%
250床以上DPC病院	279600070	中津病院	290	6	93	191	0	2.1%	32.1%	65.9%	0.0%
250床以上DPC病院	279600153	吹田病院	425	17	71	337	0	4.0%	16.7%	79.3%	0.0%
250床以上DPC病院	285001538	兵庫県病院	212	2	43	167	0	0.9%	20.3%	78.8%	0.0%
250床以上DPC病院	290102017	奈良病院	39	2	15	22	0	5.1%	38.5%	56.4%	0.0%
250床以上DPC病院	290401062	中和病院	187	5	56	126	0	2.7%	29.9%	67.4%	0.0%
250床以上DPC病院	338800012	岡山済生会総合病院	628	27	128	472	1	4.3%	20.4%	75.2%	0.2%
250床以上DPC病院	343111190	広島病院	218	0	51	167	0	0.0%	23.4%	76.6%	0.0%
250床以上DPC病院	350116357	下関総合病院	607	36	102	469	0	5.9%	16.8%	77.3%	0.0%
250床以上DPC病院	350310141	山口総合病院	383	23	61	299	0	6.0%	15.9%	78.1%	0.0%
250床以上DPC病院	401119189	福岡総合病院	589	66	167	356	0	11.2%	28.4%	60.4%	0.0%
250床以上DPC病院	401719020	二日市病院	230	12	47	171	0	5.2%	20.4%	74.3%	0.0%
250床以上DPC病院	406619050	八幡総合病院	262	17	85	160	0	6.5%	32.4%	61.1%	0.0%
250床以上DPC病院	438211911	熊本病院	1051	60	243	748	0	5.7%	23.1%	71.2%	0.0%
		250床以上 小計	13496	757	2982	9750	7	5.6%	22.1%	72.2%	0.1%
		250床以上 平均	365	20	81	264	0	5.6%	22.1%	72.2%	0.1%
250床未満病院	070116989	福島総合病院	191	4	29	158	0	2.1%	15.2%	82.7%	0.0%
250床未満病院	080810663	龍ヶ崎済生会病院	246	11	44	191	0	4.5%	17.9%	77.6%	0.0%
250床未満病院	082510253	常陸大宮済生会病院	16	7	3	6	0	43.8%	18.8%	37.5%	0.0%
250床未満病院	150410739	三条病院	15	1	1	13	0	6.7%	6.7%	86.7%	0.0%
250床未満病院	291301071	御所病院	274	24	78	172	0	8.8%	28.5%	62.8%	0.0%
250床未満病院	300112641	和歌山病院	209	14	30	165	0	6.7%	14.4%	78.9%	0.0%
250床未満病院	301610197	有田病院	130	1	22	107	0	0.8%	16.9%	82.3%	0.0%
250床未満病院	310410135	境港総合病院	19	0	5	14	0	0.0%	26.3%	73.7%	0.0%
250床未満病院	380110282	松山病院	347	23	76	247	1	6.6%	21.9%	71.2%	0.3%
250床未満病院	380228159	今治病院	163	5	49	109	0	3.1%	30.1%	66.9%	0.0%
250床未満病院	380628143	西条病院	121	17	21	83	0	14.0%	17.4%	68.6%	0.0%
250床未満病院	419810713	唐津病院	69	7	12	50	0	10.1%	17.4%	72.5%	0.0%
250床未満病院	428113308	長崎病院	400	34	65	301	0	8.5%	16.3%	75.3%	0.0%
250床未満病院	440411500	日田病院	175	19	60	96	0	10.9%	34.3%	54.9%	0.0%
250床未満病院	461510084	川内病院	161	14	23	124	0	8.7%	14.3%	77.0%	0.0%
		250床未満 小計	2536	181	518	1836	1	7.1%	20.4%	72.4%	0.0%
		250床未満 平均	169	12	35	122	0	7.1%	20.4%	72.4%	0.0%
		DPC病院 小計	16032	938	3500	11586	8	5.9%	21.8%	72.3%	0.1%
		DPC病院 平均	308	18	67	223	0	5.9%	21.8%	72.3%	0.0%

指標 13：手術難易度分類別の患者割合－外傷・中毒・熱傷（MDC16）－



指標 13：手術難易度分類別の患者割合－精神疾患（MDC17）－

D P C 病院 *分母が 10 症例未満の病院数：全施設

指標 13：手術難易度分類別の患者割合－その他（MDC18）－

医療機関種別	医療機関コード	医療機関名称	件数					%				
			計	B	C	D	E	B	C	D	E	
250床以上DPC病院	060113656	山形済生病院	48	2	9	37	0	4.2%	18.8%	77.1%	0.0%	
250床以上DPC病院	080110205	水戸済生会総合病院	39	4	14	21	0	10.3%	35.9%	53.8%	0.0%	
250床以上DPC病院	096210115	宇都宮病院	53	3	13	37	0	5.7%	24.5%	69.8%	0.0%	
250床以上DPC病院	100110144	前橋病院	14	3	7	4	0	21.4%	50.0%	28.6%	0.0%	
250床以上DPC病院	110201350	川口総合病院	32	8	1	23	0	25.0%	3.1%	71.9%	0.0%	
250床以上DPC病院	111101922	栗橋病院	30	2	9	19	0	6.7%	30.0%	63.3%	0.0%	
250床以上DPC病院	120210971	習志野病院	31	8	5	18	0	25.8%	16.1%	58.1%	0.0%	
250床以上DPC病院	130314757	中央病院	71	5	20	46	0	7.0%	28.2%	64.8%	0.0%	
250床以上DPC病院	140105122	横浜市東部病院	113	7	38	67	1	6.2%	33.6%	59.3%	0.9%	
250床以上DPC病院	143103439	横浜市南部病院	45	6	12	27	0	13.3%	26.7%	60.0%	0.0%	
250床以上DPC病院	150120734	新潟第二病院	40	2	6	32	0	5.0%	15.0%	80.0%	0.0%	
250床以上DPC病院	160115667	富山病院	20	3	5	12	0	15.0%	25.0%	60.0%	0.0%	
250床以上DPC病院	160212605	高岡病院	12	3	1	8	0	25.0%	8.3%	66.7%	0.0%	
250床以上DPC病院	170117068	金沢病院	15	0	4	11	0	0.0%	26.7%	73.3%	0.0%	
250床以上DPC病院	180118909	福井県済生会病院	51	4	7	39	1	7.8%	13.7%	76.5%	2.0%	
250床以上DPC病院	224160042	静岡済生会総合病院	49	7	13	29	0	14.3%	26.5%	59.2%	0.0%	
250床以上DPC病院	240705053	松阪総合病院	33	2	9	22	0	6.1%	27.3%	66.7%	0.0%	
250床以上DPC病院	251200194	滋賀県病院	50	5	7	38	0	10.0%	14.0%	76.0%	0.0%	
250床以上DPC病院	271607149	千里病院	53	4	19	30	0	7.5%	35.8%	56.6%	0.0%	
250床以上DPC病院	272701586	泉尾病院	21	2	7	12	0	9.5%	33.3%	57.1%	0.0%	
250床以上DPC病院	274406135	野江病院	68	4	21	43	0	5.9%	30.9%	63.2%	0.0%	
250床以上DPC病院	274900723	富田林病院	25	2	4	19	0	8.0%	16.0%	76.0%	0.0%	
250床以上DPC病院	279600070	中津病院	100	10	12	78	0	10.0%	12.0%	78.0%	0.0%	
250床以上DPC病院	279600153	吹田病院	29	4	7	18	0	13.8%	24.1%	62.1%	0.0%	
250床以上DPC病院	285001538	兵庫県病院	24	4	5	15	0	16.7%	20.8%	62.5%	0.0%	
250床以上DPC病院	290401062	中和病院	18	3	4	11	0	16.7%	22.2%	61.1%	0.0%	
250床以上DPC病院	338800012	岡山済生会総合病院	80	11	11	58	0	13.8%	13.8%	72.5%	0.0%	
250床以上DPC病院	343111190	広島病院	19	3	4	12	0	15.8%	21.1%	63.2%	0.0%	
250床以上DPC病院	350116357	下関総合病院	70	6	10	54	0	8.6%	14.3%	77.1%	0.0%	
250床以上DPC病院	350310141	山口総合病院	28	5	4	19	0	17.9%	14.3%	67.9%	0.0%	
250床以上DPC病院	401119189	福岡総合病院	96	15	28	49	4	15.6%	29.2%	51.0%	4.2%	
250床以上DPC病院	401719020	二日市病院	29	2	13	14	0	6.9%	44.8%	48.3%	0.0%	
250床以上DPC病院	406619050	八幡総合病院	12	1	4	7	0	8.3%	33.3%	58.3%	0.0%	
250床以上DPC病院	438211911	熊本病院	152	20	31	101	0	13.2%	20.4%	66.4%	0.0%	
		250床以上 小計	1570	170	364	1030	6	10.8%	23.2%	65.6%	0.4%	
		250床以上 平均	46	5	11	30	0	10.8%	23.2%	65.6%	0.4%	
250床未満病院	291301071	御所病院	12	0	6	6	0	0.0%	50.0%	50.0%	0.0%	
250床未満病院	150410739	三条病院	13	1	4	8	0	7.7%	30.8%	61.5%	0.0%	
250床未満病院	380110282	松山病院	13	3	5	5	0	23.1%	38.5%	38.5%	0.0%	
250床未満病院	380228159	今治病院	34	4	4	26	0	11.8%	11.8%	76.5%	0.0%	
250床未満病院	419810713	唐津病院	16	1	3	12	0	6.3%	18.8%	75.0%	0.0%	
250床未満病院	440411500	日田病院	15	1	4	10	0	6.7%	26.7%	66.7%	0.0%	
250床未満病院	461510084	川内病院	11	2	4	5	0	18.2%	36.4%	45.5%	0.0%	
		250床未満 小計	114	12	30	72	0	10.5%	26.3%	63.2%	0.0%	
		250床未満 平均	16	2	4	10	0	10.5%	26.3%	63.2%	0.0%	
		DPC病院 小計	1684	182	394	1102	6	10.8%	23.4%	65.4%	0.4%	
		DPC病院 平均	41	4	10	27	0	10.8%	23.4%	65.4%	0.4%	

指標 13：手術難易度分類別の患者割合－その他（MDC18）－

